

機 械 設 備 工 事 発 注 概 要 書

年 度	令和8年度				工 事 概 要	屋 外 設 備 工 事	給 水 設 備	○				
工 事 名	岐阜大学(柳戸)総合研究棟 I 空調設備改修工事(Ⅲ期)						排 水 設 備	○				
工 事 場 所	岐阜県岐阜市柳戸1番1 (岐阜大学柳戸団地構内)						消 火 設 備	○				
完 成 期 限	令和8年12月25日(金)						給 湯 設 備	○				
工 事 概 要	建 物 概 要	棟名称	総合研究棟 I			案 内 図 ・ 配 置 図 等	別 図 に よ る 。	給 水 設 備	○	○	○	
		工 事 種 別	管工事					そ の 他	排 水 設 備	○	○	○
		構 造 ・ 階 数	SRC8						消 火 設 備	○	○	○
		建 築 面 積	(1,147)㎡						給 湯 設 備	○	○	○
		延 面 積	(7,886)㎡						ガ ス 設 備	●	○	○
		改 修 延 面 積	771 ㎡						換 気 設 備	○	○	○
					空 気 調 和 設 備	●	○		○			
	屋 内 設 備 工 事					特 殊 ガ ス 設 備	○	○	○			
						自 動 制 御 設 備	●	○	○			
						医 療 ガ ス 設 備	○	○	○			
						排 煙 設 備	○	○	○			
						昇 降 機 設 備	○	○	○			
						撤 去	●	○	○			

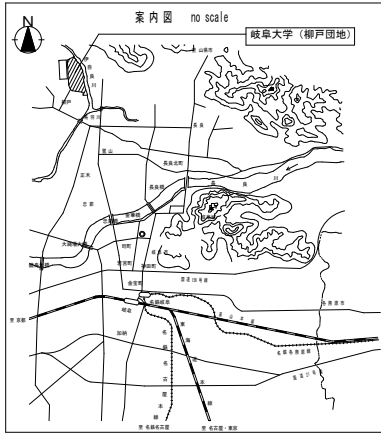
1. ●印の付いたものが対象工事項目
2. 行事等により作業不可となる日があるため、工事日程について事前に監督職員と連絡を密にし、協議、調整すること。
3. 本工事建物は教育研究施設であるので、騒音・振動・塵埃の発生に十分注意し、必要に応じて適切に養生等を行うこと。
4. 工事中の空調停止期間をできる限り短くできるように工程を組むこと。
5. R階室外機更新のためのクレーン作業を行う際は、附属病院ドクターヘリの担当者と調整を行い、ドクターヘリの運航を最優先に作業を行うこと。
6. 可能な限り10月～11月で工程を組むこと。
7. また室内機・室外機の更新作業は土日祝の作業として工程を組むこと。
- (冷媒回収は金曜日、耐圧試験完了・冷媒注入・試運転は翌週火曜日までとして良く、金曜日～翌週火曜日までを空調停止期間として系統更新のサイクルとする。)

岐阜大学（柳戸）総合研究棟Ⅰ空調設備改修工事（Ⅲ期）

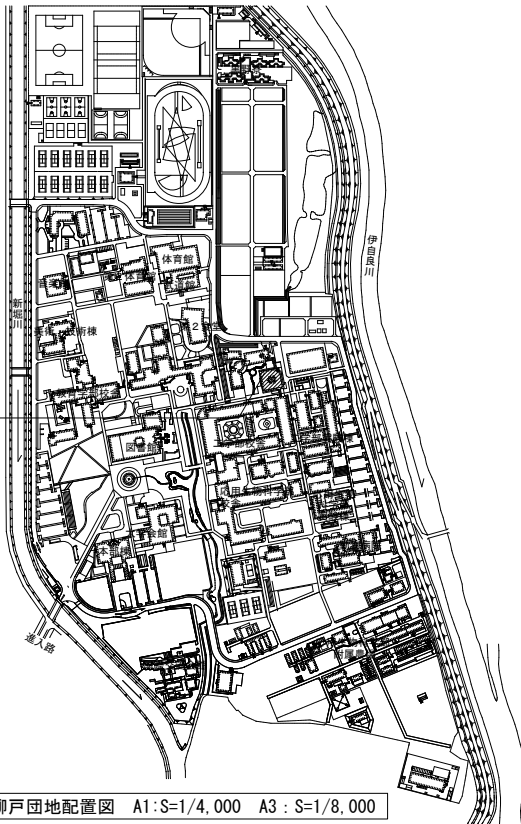
図面リスト		
図面番号	図面名	縮尺
M-01	表紙・図面リスト	—
特-01	特記仕様書（1）	—
特-02	特記仕様書（2）	—
特-03	特記仕様書（3）	—
M-02	案内図・建物配置図	1/1500
M-03	建物断面図1	1/100
M-04	建物断面図2	1/100
M-05	空調設備 機器表1（更新）	—
M-06	空調設備 機器表1（撤去）	—
M-07	空調設備 系統図	—
M-08	空調設備 3階配管図	1/100
M-09	空調設備 4階配管図	1/100
M-10	空調設備 屋上配管図	1/100
M-11	自動制御設備 1階配線図	1/100
M-12	自動制御設備 3階配線図	1/100
M-13	自動制御設備 4階配線図	1/100
M-14	自動制御設備 屋上配線図	1/100
M-15	自動制御設備 システム図	1/100
M-16		

工事概要図※設計図面は、図面等交付までに修正する場合があります。

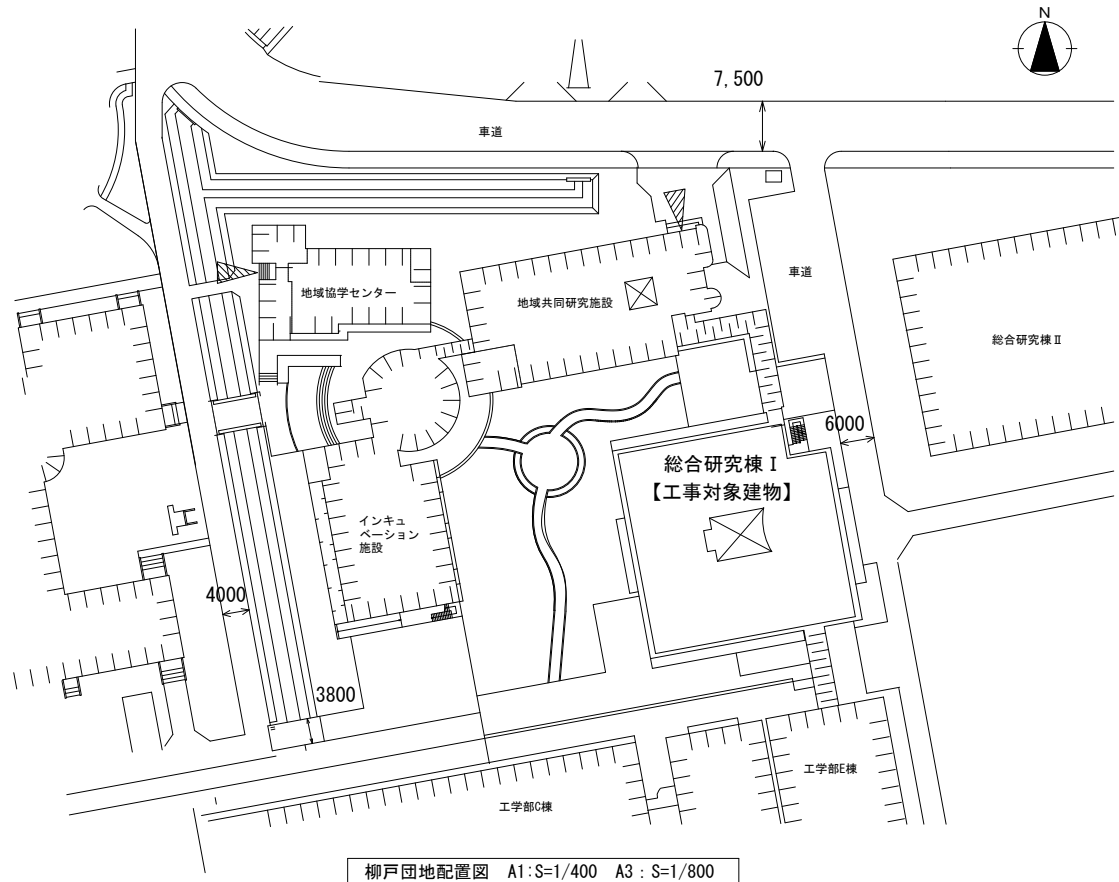
次長	主幹	参事	係長	担当者	工事名	図面名称	縮尺	図面番号
					岐阜大学（柳戸）総合研究棟Ⅰ空調設備改修工事（Ⅲ期）	表紙・図面リスト	(A1) — (A3) —	M-01
					東海国立大学機構 施設統括部			令和8年度



本工事位置
総合研究棟 I



柳戸団地配置図 A1:S=1/4,000 A3:S=1/8,000



柳戸団地配置図 A1:S=1/400 A3:S=1/800

工事概要図※設計図面は、図面等交付までに修正する場合があります。

主幹	工事名	岐阜大学(柳戸)総合研究棟 I 空調設備改修工事(Ⅲ期)	図面名称	案内図、建物配置図	図面番号	M-02
		東海国立大学機構 施設統括部	縮尺	—		令和8年度

機 器 表 (更新)							
記 号	名 称	仕 様	電 動 機		数 量	設 置 場 所	備 考
			相電圧	容量 (kW)			
GHP-N2-4	空気調和機 (室外機)	型 式：空冷ガスヒートポンプエアコン 冷房能力：35.5 kW 暖房能力：40.0 kW ガス消費量：(冷) 28.7 kW (暖) 27.9 kW (13A)	3φ×200V	1.09	1	屋上	
GHP-N2-4 -1.2	空気調和機 (室内機)	型 式：天井カセット形マルチフロータイプ 冷房能力：9.0 kW 暖房能力：10.6 kW	1φ×200V	0.092	2	2階 実験ユニット(1) (205)(206) 室内機1台に対してリモコン1個	質量 625kg 防振架台・附属品共
GHP-N2-4 -3	空気調和機 (室内機)	型 式：天井カセット形マルチフロータイプ 冷房能力：7.1 kW 暖房能力：8.5 kW	1φ×200V	0.065	1	2階 実験ユニット(2) (207)	附属品共
GHP-N2-4 -4	空気調和機 (室内機)	型 式：天井カセット形マルチフロータイプ 冷房能力：14.0 kW 暖房能力：17.0 kW	1φ×200V	0.119	1	2階 実験ユニット(2) (208)	附属品共
GHP-N2-5	空気調和機 (室外機)	型 式：空冷ガスヒートポンプエアコン 冷房能力：18.0 kW 暖房能力：21.2 kW ガス消費量：(冷) 16.2 kW (暖) 16.2 kW (13A)	1φ×200V	0.56	1	屋上	質量 380kg 附属品共
GHP-N2-5 -1~3	空気調和機 (室内機)	型 式：天井カセット形マルチフロータイプ 冷房能力：5.6 kW 暖房能力：6.7 kW	1φ×200V	0.119	3	2階 多目的ユニット (209) 室内機1台に対してリモコン1個	附属品共
GHP-N3-3	空気調和機 (室外機)	型 式：空冷ガスヒートポンプエアコン 冷房能力：56.0 kW 暖房能力：63.0 kW ガス消費量：(冷) 41.9 kW (暖) 39.7 kW (13A)	3φ×200V	1.82	1	屋上	質量 795kg 防振架台・附属品共
GHP-N3-3 -1.2	空気調和機 (室内機)	型 式：天井カセット形マルチフロータイプ 冷房能力：4.5 kW 暖房能力：5.3 kW	1φ×200V	0.046	2	3階 研究ユニット (303)(304) 室内機1台に対してリモコン1個	附属品共
GHP-N3-3 -3.4	空気調和機 (室内機)	型 式：天井カセット形マルチフロータイプ 冷房能力：11.2 kW 暖房能力：13.2 kW	1φ×200V	0.087	2	3階 実験ユニット(1) (305)(306) 室内機1台に対してリモコン1個	附属品共
GHP-N3-3 -5	空気調和機 (室内機)	型 式：天井カセット形マルチフロータイプ 冷房能力：9.0 kW 暖房能力：10.6 kW	1φ×200V	0.092	1	3階 実験ユニット(2) (307)	附属品共
GHP-N3-3 -6	空気調和機 (室内機)	型 式：天井カセット形マルチフロータイプ 冷房能力：14.0 kW 暖房能力：17.0 kW	1φ×200V	0.119	1	3階 実験ユニット(2) (308)	附属品共
GHP-N3-4	空気調和機 (室外機)	型 式：空冷ガスヒートポンプエアコン 冷房能力：35.5 kW 暖房能力：40.0 kW ガス消費量：(冷) 28.7 kW (暖) 27.9 kW (13A)	3φ×200V	1.09	1	屋上	質量 625kg 防振架台・附属品共
GHP-N3-4 -1.2	空気調和機 (室内機)	型 式：天井カセット形マルチフロータイプ 冷房能力：9.0 kW 暖房能力：10.6 kW	1φ×200V	0.092	2	3階 実験ユニット(1) (305)(306) 室内機1台に対してリモコン1個	附属品共
GHP-N3-4 -3	空気調和機 (室内機)	型 式：天井カセット形マルチフロータイプ 冷房能力：7.1 kW 暖房能力：8.5 kW	1φ×200V	0.065	1	3階 実験ユニット(2) (307)	附属品共
GHP-N3-4 -4	空気調和機 (室内機)	型 式：天井カセット形マルチフロータイプ 冷房能力：14.0 kW 暖房能力：17.0 kW	1φ×200V	0.119	1	3階 実験ユニット(2) (308)	附属品共

機 器 表 (更新)							
記 号	名 称	仕 様	電 動 機		数 量	設 置 場 所	備 考
			相電圧	容量 (kW)			
GHP-N3-5	空気調和機 (室外機)	型 式：空冷ガスヒートポンプエアコン 冷房能力：18.0 kW 暖房能力：21.2 kW ガス消費量：(冷) 16.2 kW (暖) 16.2 kW (13A)	1φ×200V	0.56	1	屋上	
GHP-N3-5 -1~3	空気調和機 (室内機)	型 式：天井カセット形マルチフロータイプ 冷房能力：5.6 kW 暖房能力：6.7 kW	1φ×200V	0.119	3	3階 多目的ユニット (309) 室内機1台に対してリモコン1個	質量 380kg 附属品共
GHP-N4-1	空気調和機 (室外機)	型 式：空冷ガスヒートポンプエアコン 冷房能力：56.0 kW 暖房能力：63.0 kW ガス消費量：(冷) 41.9 kW (暖) 39.7 kW (13A)	3φ×200V	1.82	1	屋上	質量 795kg 防振架台・附属品共
GHP-N4-1 -1.2	空気調和機 (室内機)	型 式：天井カセット形マルチフロータイプ 冷房能力：4.5 kW 暖房能力：5.3 kW	1φ×200V	0.046	2	4階 研究ユニット (403)(404) 室内機1台に対してリモコン1個	附属品共
GHP-N4-1 -3.4	空気調和機 (室内機)	型 式：天井カセット形マルチフロータイプ 冷房能力：11.2 kW 暖房能力：13.2 kW	1φ×200V	0.087	2	4階 実験ユニット(1) (405)(406) 室内機1台に対してリモコン1個	附属品共
GHP-N4-1 -5	空気調和機 (室内機)	型 式：天井カセット形マルチフロータイプ 冷房能力：9.0 kW 暖房能力：10.6 kW	1φ×200V	0.092	1	4階 実験ユニット(2) (407)	附属品共
GHP-N4-1 -6	空気調和機 (室内機)	型 式：天井カセット形マルチフロータイプ 冷房能力：14.0 kW 暖房能力：17.0 kW	1φ×200V	0.119	1	4階 実験ユニット(2) (408)	附属品共
GHP-N4-2	空気調和機 (室外機)	型 式：空冷ガスヒートポンプエアコン 冷房能力：35.5 kW 暖房能力：40.0 kW ガス消費量：(冷) 28.7 kW (暖) 27.9 kW (13A)	3φ×200V	1.09	1	屋上	質量 625kg 防振架台・附属品共
GHP-N4-2 -1.2	空気調和機 (室内機)	型 式：天井カセット形マルチフロータイプ 冷房能力：9.0 kW 暖房能力：10.6 kW	1φ×200V	0.092	2	4階 実験ユニット(1) (405)(406) 室内機1台に対してリモコン1個	附属品共
GHP-N4-2 -3	空気調和機 (室内機)	型 式：天井カセット形マルチフロータイプ 冷房能力：7.1 kW 暖房能力：8.5 kW	1φ×200V	0.065	1	4階 実験ユニット(2) (407)	附属品共
GHP-N4-2 -4	空気調和機 (室内機)	型 式：天井カセット形マルチフロータイプ 冷房能力：14.0 kW 暖房能力：17.0 kW	1φ×200V	0.119	1	4階 実験ユニット(2) (408)	附属品共
GHP-N4-4	空気調和機 (室外機)	型 式：空冷ガスヒートポンプエアコン 冷房能力：35.5 kW 暖房能力：40.0 kW ガス消費量：(冷) 28.7 kW (暖) 27.9 kW (13A)	3φ×200V	1.09	1	屋上	質量 625kg 防振架台・附属品共
GHP-N4-4 -1.2	空気調和機 (室内機)	型 式：天井カセット形マルチフロータイプ 冷房能力：9.0 kW 暖房能力：10.6 kW	1φ×200V	0.092	2	4階 実験ユニット(1) (405)(406) 室内機1台に対してリモコン1個	附属品共
GHP-N4-2 -3	空気調和機 (室内機)	型 式：天井カセット形マルチフロータイプ 冷房能力：7.1 kW 暖房能力：8.5 kW	1φ×200V	0.065	1	4階 実験ユニット(2) (407)	附属品共
GHP-N4-4 -4	空気調和機 (室内機)	型 式：天井カセット形マルチフロータイプ 冷房能力：14.0 kW 暖房能力：17.0 kW	1φ×200V	0.119	1	4階 実験ユニット(2) (408)	附属品共

工事概要図※設計図面は、図面等交付までに修正する場合があります。

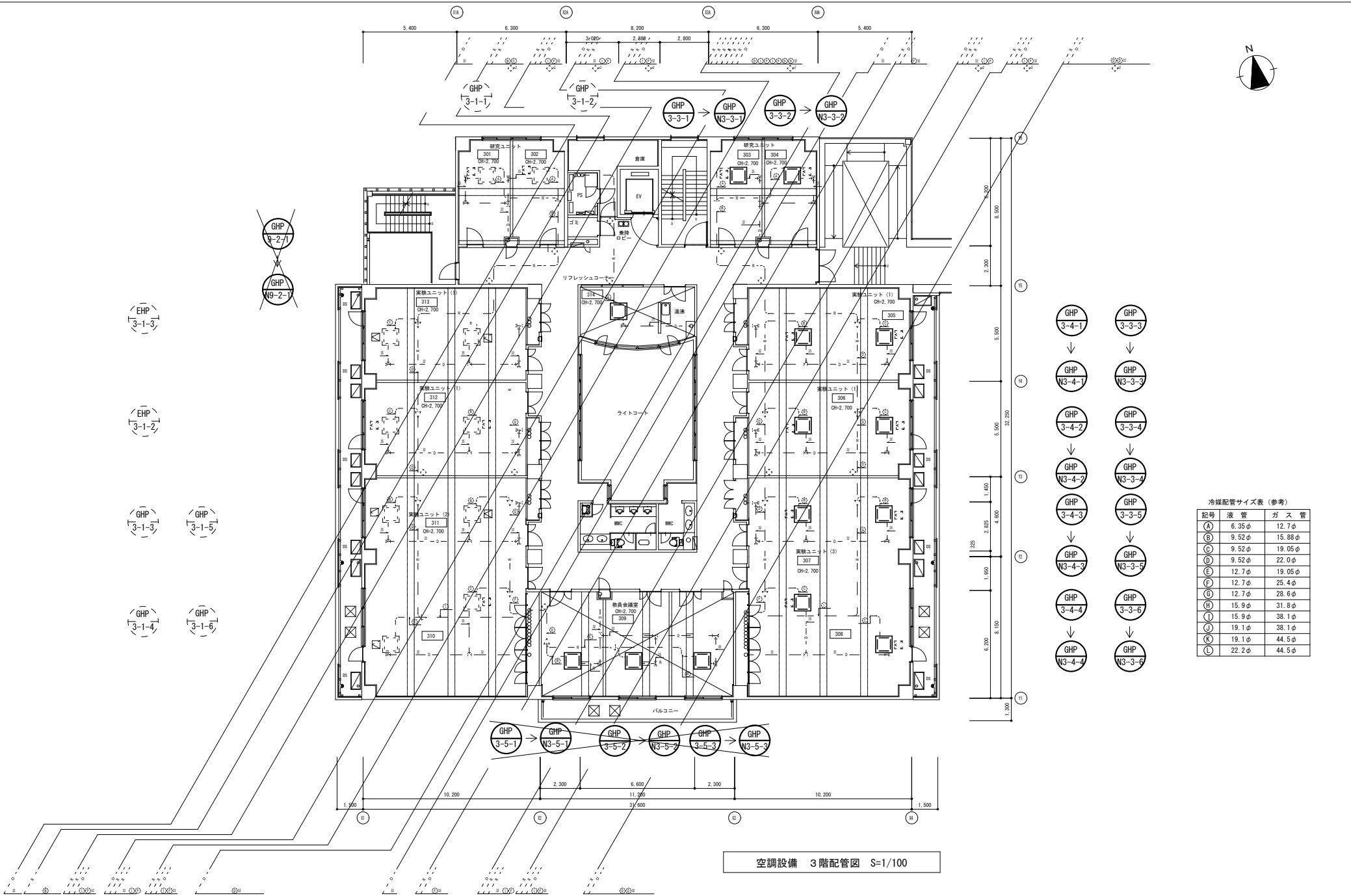
主幹	工事名	岐阜大学(柳戸)総合研究棟 1 空調設備改修工事(Ⅲ期)	図面名称	空調設備 機器表(更新)	図面番号	M-05
		東海国立大学機構 施設統括部	縮尺	—		令和8年度

機 器 表 (撤去)							
記 号	名 称	仕 様	電 動 機		数 量	設 置 場 所	備 考
			相電圧	容量 (kW)			
GHP-2-4	空調和機 (室外機)	型 式 : 空冷ガスヒートポンプエアコン 冷 房 能 力 : 35.5 kW 暖 房 能 力 : 40.0 kW ガス消費量 : (冷) 28.7kW (暖) 27.9kW (13A)	3φ×200V 3φ×200V	1.09 0.23×2	1	屋上	ヤンマー YNZP355FIN 質量 780kg 防振架台・附属品共
GHP-2-4 -1.2	空調和機 (室内機)	型 式 : 天井カセット形マルチフロータイプ 冷 房 能 力 : 9.0 kW 暖 房 能 力 : 10.6 kW	1φ×200V	0.092	2	2階 実験ユニット(1) (205) (206) 室内機1台に対してリモコン1個	ヤンマー YZCP90L 附属品共
GHP-2-4 -3	空調和機 (室内機)	型 式 : 天井カセット形マルチフロータイプ 冷 房 能 力 : 7.1 kW 暖 房 能 力 : 8.5 kW	1φ×200V	0.065	2	2階 実験ユニット(2) (207)	ヤンマー YZCP70L 附属品共
GHP-2-4 -4	空調和機 (室内機)	型 式 : 天井カセット形マルチフロータイプ 冷 房 能 力 : 14.0 kW 暖 房 能 力 : 17.0 kW	1φ×200V	0.119	1	2階 実験ユニット(2) (208)	ヤンマー YZCP140L 附属品共
GHP-2-5	空調和機 (室外機)	型 式 : 空冷ガスヒートポンプエアコン 冷 房 能 力 : 18.0 kW 暖 房 能 力 : 21.2 kW ガス消費量 : (冷) 16.2kW (暖) 16.2kW (13A)	1φ×200V 1φ×200V	0.56 0.17	1	屋上	ヤンマー YNMP180FIN 質量 390kg 附属品共
GHP-2-5 -1~3	空調和機	型 式 : 天井カセット形マルチフロータイプ 冷 房 能 力 : 5.6 kW 暖 房 能 力 : 6.7 kW	1φ×200V	0.119	3	2階 多目的ユニット (209) 室内機1台に対してリモコン1個	ヤンマー YZCP56L 附属品共
GHP-3-3	空調和機 (室外機)	型 式 : 空冷ガスヒートポンプエアコン 冷 房 能 力 : 56.0 kW 暖 房 能 力 : 63.0 kW ガス消費量 : (冷) 41.9kW (暖) 39.7kW (13A)	3φ×200V 3φ×200V	1.82 0.23×3	1	屋上	ヤンマー YNZP560FIN 質量 990kg 防振架台・附属品共
GHP-3-3 -1.2	空調和機 (室内機)	型 式 : 天井カセット形マルチフロータイプ 冷 房 能 力 : 4.5 kW 暖 房 能 力 : 5.3 kW	1φ×200V	0.046	2	3階 研究ユニット (303) (304) 室内機1台に対してリモコン1個	ヤンマー YZCP45L 附属品共
GHP-3-3 -3.4	空調和機 (室内機)	型 式 : 天井カセット形マルチフロータイプ 冷 房 能 力 : 11.2 kW 暖 房 能 力 : 13.2 kW	1φ×200V	0.087	2	3階 実験ユニット(1) (305) (306) 室内機1台に対してリモコン1個	ヤンマー YZCP112L 附属品共
GHP-3-3 -5	空調和機 (室内機)	型 式 : 天井カセット形マルチフロータイプ 冷 房 能 力 : 9.0 kW 暖 房 能 力 : 10.6 kW	1φ×200V	0.092	1	3階 実験ユニット(2) (307)	ヤンマー YZCP90L 附属品共
GHP-3-3 -6	空調和機 (室内機)	型 式 : 天井カセット形マルチフロータイプ 冷 房 能 力 : 14.0 kW 暖 房 能 力 : 17.0 kW	1φ×200V	0.119	1	3階 実験ユニット(2) (308)	ヤンマー YZCP140L 附属品共
GHP-3-4	空調和機 (室外機)	型 式 : 空冷ガスヒートポンプエアコン 冷 房 能 力 : 35.5 kW 暖 房 能 力 : 40.0 kW ガス消費量 : (冷) 28.7kW (暖) 27.9kW (13A)	3φ×200V 3φ×200V	1.09 0.23×2	1	屋上	ヤンマー YNZP355FIN 質量 780kg 防振架台・附属品共
GHP-3-4 -1.2	空調和機 (室内機)	型 式 : 天井カセット形マルチフロータイプ 冷 房 能 力 : 9.0 kW 暖 房 能 力 : 10.6 kW	1φ×200V	0.092	2	3階 実験ユニット(1) (305) (306) 室内機1台に対してリモコン1個	ヤンマー YZCP90L 附属品共
GHP-3-4 -3	空調和機 (室内機)	型 式 : 天井カセット形マルチフロータイプ 冷 房 能 力 : 7.1 kW 暖 房 能 力 : 8.5 kW	1φ×200V	0.065	1	3階 実験ユニット(2) (307)	ヤンマー YZCP70L 附属品共
GHP-3-4 -4	空調和機 (室内機)	型 式 : 天井カセット形マルチフロータイプ 冷 房 能 力 : 14.0 kW 暖 房 能 力 : 17.0 kW	1φ×200V	0.119	1	3階 実験ユニット(2) (308)	ヤンマー YZCP140L 附属品共

機 器 表 (撤去)							
記 号	名 称	仕 様	電 動 機		数 量	設 置 場 所	備 考
			相電圧	容量 (kW)			
GHP-3-5	空調和機 (室外機)	型 式 : 空冷ガスヒートポンプエアコン 冷 房 能 力 : 18.0 kW 暖 房 能 力 : 21.2 kW ガス消費量 : (冷) 16.2kW (暖) 16.2kW (13A)	1φ×200V 1φ×200V	0.56 0.17	1	屋上	ヤンマー YNMP180FIN 質量 390kg 附属品共
GHP-3-5 -1~3	空調和機	型 式 : 天井カセット形マルチフロータイプ 冷 房 能 力 : 5.6 kW 暖 房 能 力 : 6.7 kW	1φ×200V	0.119	3	3階 多目的ユニット (309) 室内機1台に対してリモコン1個	ヤンマー YZCP56L 附属品共
GHP-4-1	空調和機 (室外機)	型 式 : 空冷ガスヒートポンプエアコン 冷 房 能 力 : 56.0 kW 暖 房 能 力 : 63.0 kW ガス消費量 : (冷) 41.9kW (暖) 39.7kW (13A)	3φ×200V 3φ×200V	1.82 0.23×3	1	屋上	ヤンマー YNZP560FIN 質量 990kg 防振架台・附属品共
GHP-4-1 -1.2	空調和機 (室内機)	型 式 : 天井カセット形マルチフロータイプ 冷 房 能 力 : 4.5 kW 暖 房 能 力 : 5.3 kW	1φ×200V	0.046	2	4階 研究ユニット (403) (404) 室内機1台に対してリモコン1個	ヤンマー YZCP45L 附属品共
GHP-4-1 -3,4	空調和機 (室内機)	型 式 : 天井カセット形マルチフロータイプ 冷 房 能 力 : 11.2 kW 暖 房 能 力 : 13.2 kW	1φ×200V	0.087	2	4階 実験ユニット(1) (405) (406) 室内機1台に対してリモコン1個	ヤンマー YZCP112L 附属品共
GHP-4-1 -5	空調和機 (室内機)	型 式 : 天井カセット形マルチフロータイプ 冷 房 能 力 : 9.0 kW 暖 房 能 力 : 10.6 kW	1φ×200V	0.092	1	4階 実験ユニット(2) (407)	ヤンマー YZCP90L 附属品共
GHP-4-1 -6	空調和機 (室内機)	型 式 : 天井カセット形マルチフロータイプ 冷 房 能 力 : 14.0 kW 暖 房 能 力 : 17.0 kW	1φ×200V	0.119	1	4階 実験ユニット(2) (408)	ヤンマー YZCP140L 附属品共
GHP-4-2	空調和機 (室外機)	型 式 : 空冷ガスヒートポンプエアコン 冷 房 能 力 : 35.5 kW 暖 房 能 力 : 40.0 kW ガス消費量 : (冷) 28.7kW (暖) 27.9kW (13A)	3φ×200V 3φ×200V	1.09 0.23×2	1	屋上	ヤンマー YNZP355FIN 質量 780kg 防振架台・附属品共
GHP-4-2 -1.2	空調和機 (室内機)	型 式 : 天井カセット形マルチフロータイプ 冷 房 能 力 : 9.0 kW 暖 房 能 力 : 10.6 kW	1φ×200V	0.092	2	4階 実験ユニット(1) (405) (406) 室内機1台に対してリモコン1個	ヤンマー YZCP90L 附属品共
GHP-4-2 -3	空調和機 (室内機)	型 式 : 天井カセット形マルチフロータイプ 冷 房 能 力 : 7.1 kW 暖 房 能 力 : 8.5 kW	1φ×200V	0.065	1	4階 実験ユニット(2) (407)	ヤンマー YZCP70L 附属品共
GHP-4-2 -4	空調和機 (室内機)	型 式 : 天井カセット形マルチフロータイプ 冷 房 能 力 : 14.0 kW 暖 房 能 力 : 17.0 kW	1φ×200V	0.119	1	4階 実験ユニット(2) (408)	ヤンマー YZCP140L 附属品共
GHP-4-4	空調和機 (室外機)	型 式 : 空冷ガスヒートポンプエアコン 冷 房 能 力 : 35.5 kW 暖 房 能 力 : 40.0 kW ガス消費量 : (冷) 28.7kW (暖) 27.9kW (13A)	3φ×200V 3φ×200V	1.09 0.23×2	1	屋上	ヤンマー YNZP355FIN 質量 780kg 防振架台・附属品共
GHP-4-4 -1.2	空調和機 (室内機)	型 式 : 天井カセット形マルチフロータイプ 冷 房 能 力 : 9.0 kW 暖 房 能 力 : 10.6 kW	1φ×200V	0.092	2	4階 実験ユニット(1) (405) (406) 室内機1台に対してリモコン1個	ヤンマー YZCP90L 附属品共
GHP-4-4 -3	空調和機 (室内機)	型 式 : 天井カセット形マルチフロータイプ 冷 房 能 力 : 7.1 kW 暖 房 能 力 : 8.5 kW	1φ×200V	0.065	1	4階 実験ユニット(2) (407)	ヤンマー YZCP70L 附属品共
GHP-4-4 -4	空調和機 (室内機)	型 式 : 天井カセット形マルチフロータイプ 冷 房 能 力 : 14.0 kW 暖 房 能 力 : 17.0 kW	1φ×200V	0.119	1	4階 実験ユニット(2) (408)	ヤンマー YZCP140L 附属品共

工事概要図※設計図面は、図面等交付までに修正する場合があります。

主幹	工事名	岐阜大学(柳戸)総合研究棟 I 空調設備改修工事(Ⅲ期)	図面名称	空調設備 機器表 (撤去)	図面番号	M-06
		東海国立大学機構 施設統括部	縮尺	—		令和8年度



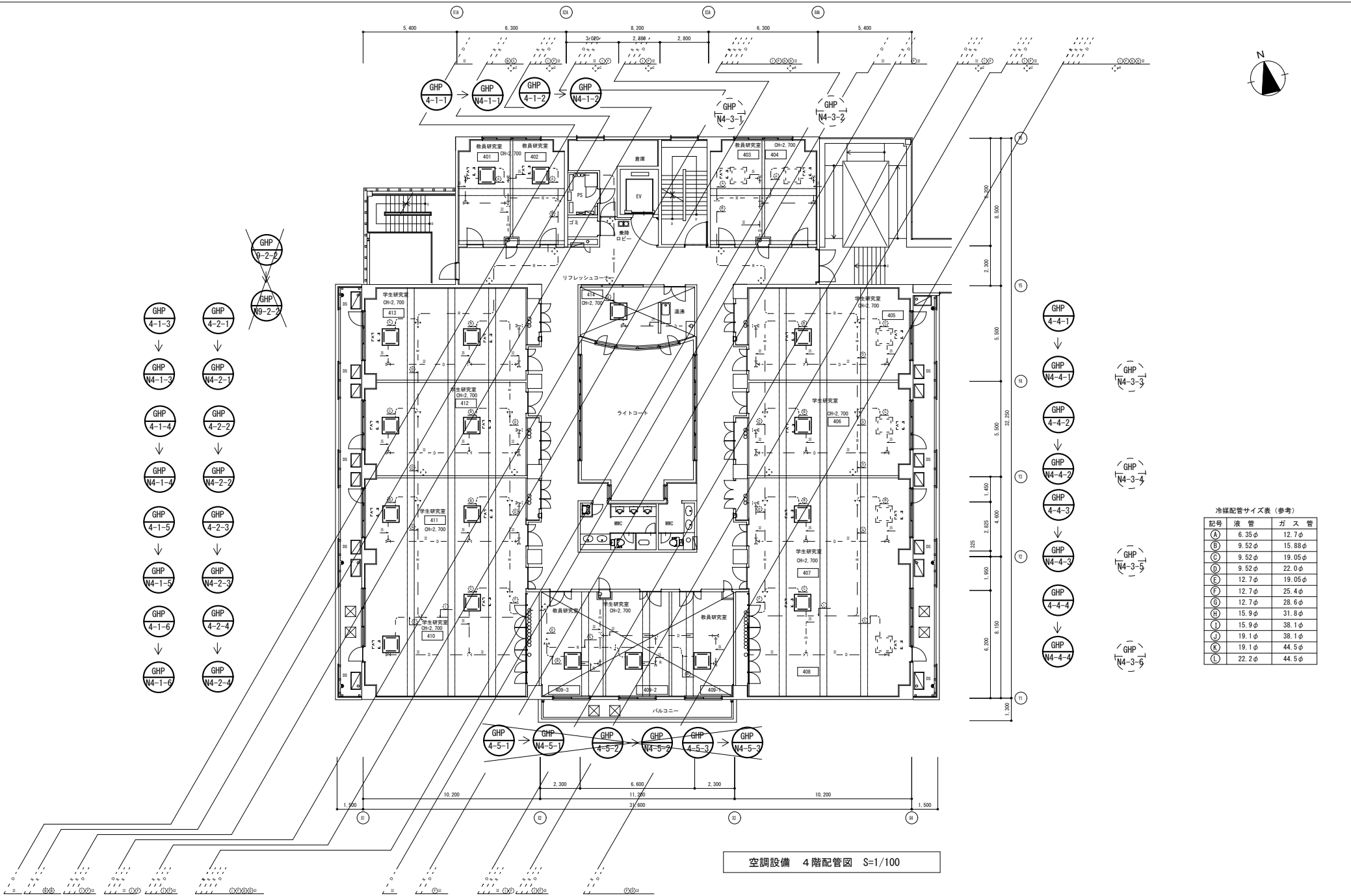
冷媒配管サイズ表 (参考)

記号	液管	ガス管
(A)	6.35φ	12.7φ
(B)	9.52φ	15.88φ
(C)	9.52φ	19.05φ
(D)	9.52φ	22.0φ
(E)	12.7φ	19.05φ
(F)	12.7φ	25.4φ
(G)	12.7φ	28.6φ
(H)	15.9φ	31.8φ
(J)	15.9φ	38.1φ
(U)	19.1φ	38.1φ
(K)	19.1φ	44.5φ
(L)	22.2φ	44.5φ

空調設備 3階配管図 S=1/100

工事概要図※設計図面は、図面等交付までに修正する場合があります。

主幹	工事名	岐阜大学総合研究棟Ⅰ空調設備改修工事(Ⅲ期)	図面名称	空調設備 3階配管図	図面番号	M-08
		東海国立大学機構 施設統括部	縮尺	(A1) 1/100 (A3) 1/200	令和8年度	



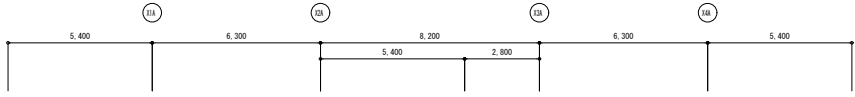
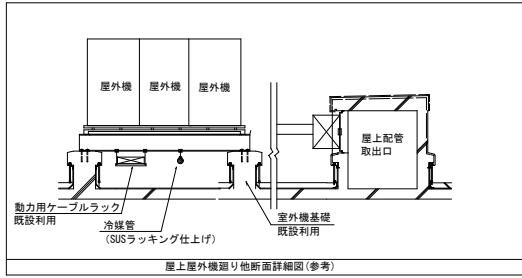
冷媒配管サイズ表 (参考)

記号	液管	ガス管
(A)	6.35φ	12.7φ
(B)	9.52φ	15.88φ
(C)	9.52φ	19.05φ
(D)	9.52φ	22.0φ
(E)	12.7φ	19.05φ
(F)	12.7φ	25.4φ
(G)	12.7φ	28.6φ
(H)	15.9φ	31.8φ
(I)	15.9φ	38.1φ
(J)	19.1φ	38.1φ
(K)	19.1φ	44.5φ
(L)	22.2φ	44.5φ

工事概要図※設計図面は、図面等交付までに修正する場合があります。

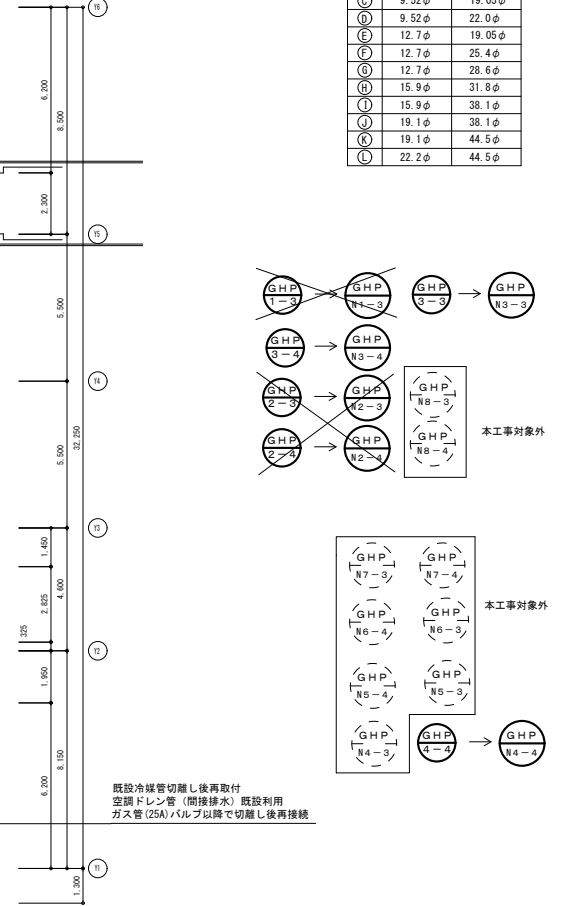
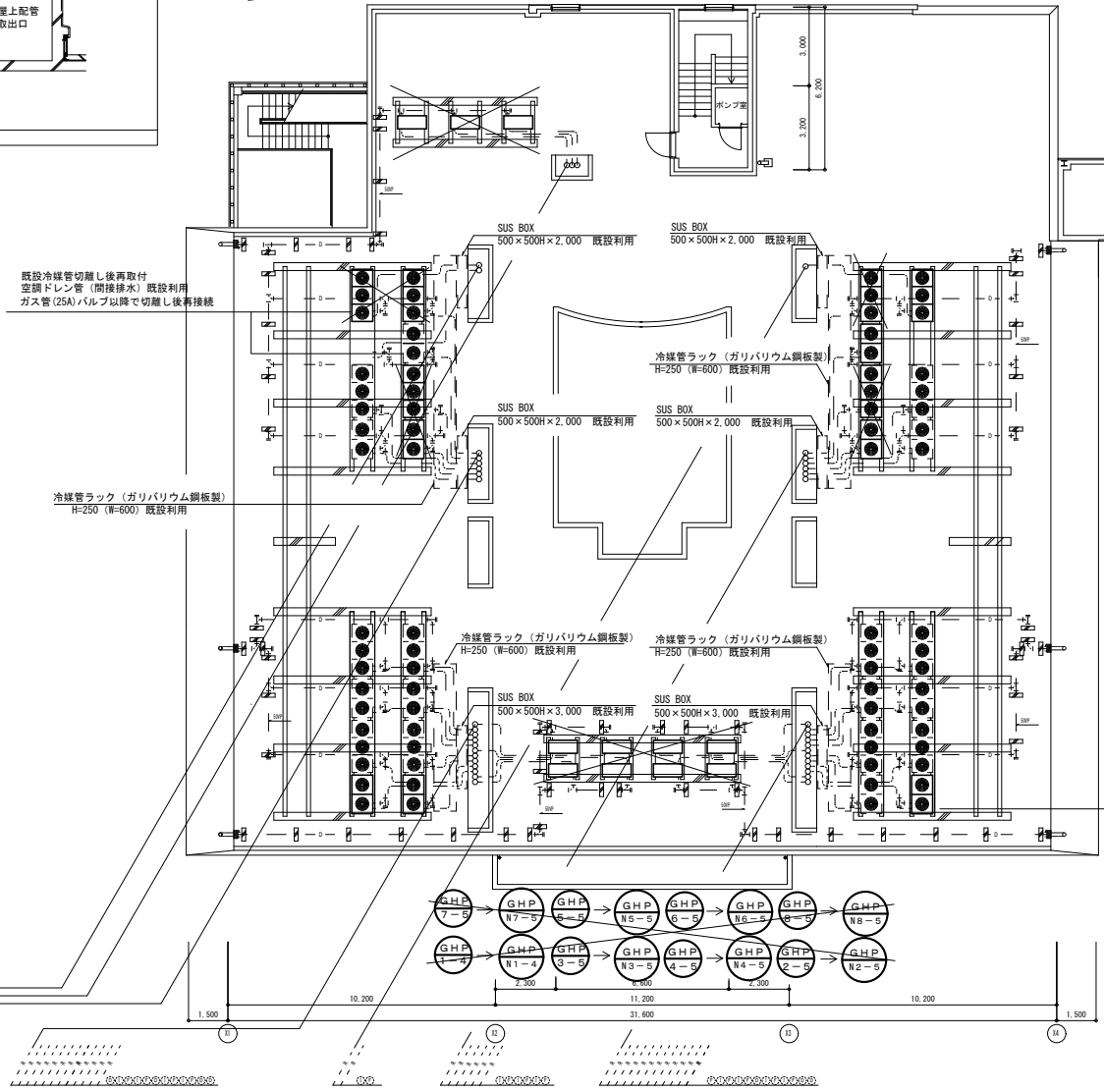
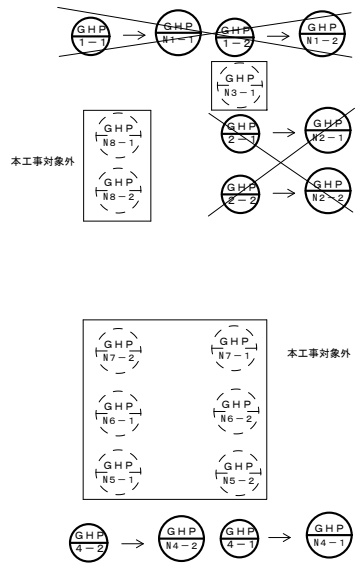
主幹	工事名	岐阜大学総合研究棟Ⅰ空調設備改修工事(Ⅲ期)	図面番号	M-09
		東海国立大学機構 施設統括部	縮尺	(A1) 1/100 (A3) 1/200

令和8年度



冷媒配管サイズ表 (参考)

記号	液管	ガス管
(A)	6.35φ	12.7φ
(B)	9.52φ	15.88φ
(C)	9.52φ	19.05φ
(D)	9.52φ	22.0φ
(E)	12.7φ	19.05φ
(F)	12.7φ	25.4φ
(G)	12.7φ	28.6φ
(H)	15.9φ	31.8φ
(I)	15.9φ	38.1φ
(J)	19.1φ	38.1φ
(K)	19.1φ	44.5φ
(L)	22.2φ	44.5φ



空調設備 屋上配管図 S=1/100

工事概要図※設計図面は、図面等交付までに修正する場合があります。

主幹	工事名	岐阜大学(柳戸)総合研究棟 I 空調設備改修工事(Ⅲ期)	図面名称	空調設備 屋上配管図	図面番号	M-10
		東海国立大学機構 施設統括部	縮尺	(A1) 1/100 (A3) 1/200		令和8年度