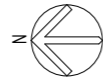
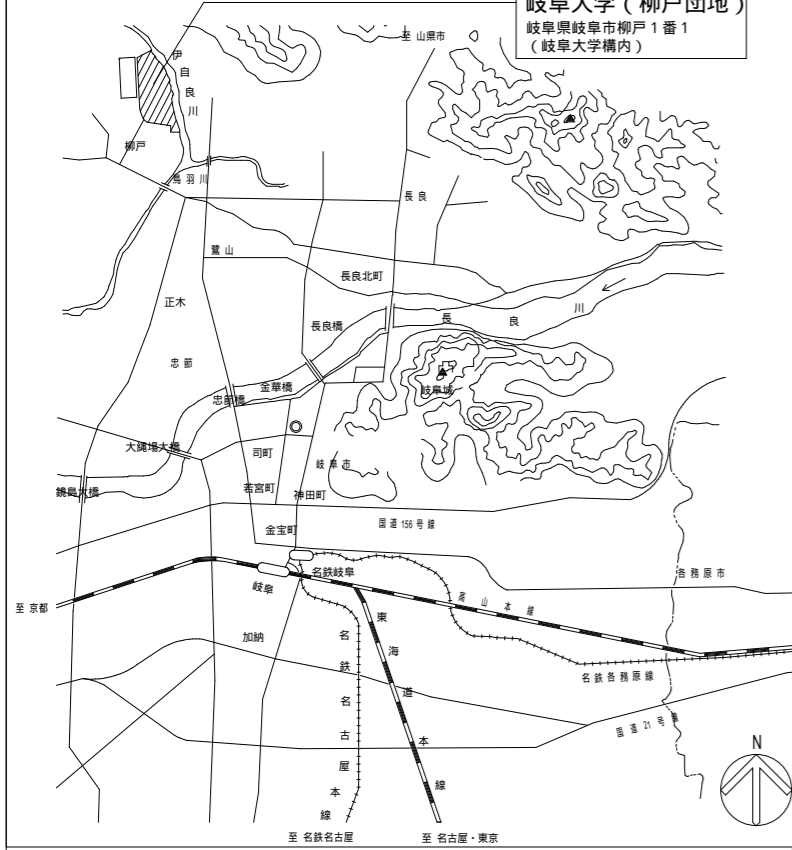


## 建築工事発注概要書

年 度	令和8年度		案内図・配置図等	別図による。	
工 事 名	岐阜大学(柳戸)教育学部校舎(A棟)Ⅲ期改修工事		そ の 他	<p>1. 本工事には下記を含む</p> <ul style="list-style-type: none"> <li>・外構工事一式</li> <li>・アスベスト除去工事一式(塗膜下地部)</li> </ul> <p>2. 本工事は改修範囲以外は教育・研究等で使用している建物であり、居ながら改修工事である。 工事日程について監督職員と連絡を密にし、協議、調整すること。 ※現場着手は令和8年8月からとし、騒音を伴う工事は、夏休み期間中(令和8年8月10日(月)から 令和8年9月30日(水))及び行政機関の休日に関する法律に定める休日に行うこと。</p> <p>3. 電気設備工事、機械設備工事は別途発注する。</p>	
工 事 場 所	岐阜県岐阜市柳戸1番1(岐阜大学柳戸団地構内)				
完 成 期 限	令和9年3月31日(水) ただし、概成工期は令和9年3月12日(金)とする				
工 事 概 要	建 物 概 要	棟名称	教育学部校舎(A棟)		
		工 事 種 別	建築一式工事		
		構 造 ・ 階 数	SRC7		
		建 築 面 積	1,475.00㎡		
		延 面 積	9,207.00㎡		
		改 修 延 床 面 積	2,360.00㎡		
	模様替内容		内外部全面改修		
	基 礎		—		
	主 な 外 部 仕 上 げ	屋根	(既設)アスファルト防水+保護コンクリート+改質アスファルト防水 (改修)合成高分子系ルーフィングシート(断熱)		
		外壁	(既設)複層塗材E (改修)防水型複層塗材E		
		建具	(既設)アルミニウム製建具 (改修)アルミニウム製建具		
	主 な 内 部 仕 上 げ	床	(既設)ビニル床タイル (改修)ビニル床シート		
		内壁	(既設)複層塗材E (改修)EP-G		
天井		(既設)化粧石膏ボード (改修)化粧石膏ボード			

案内図 no scale

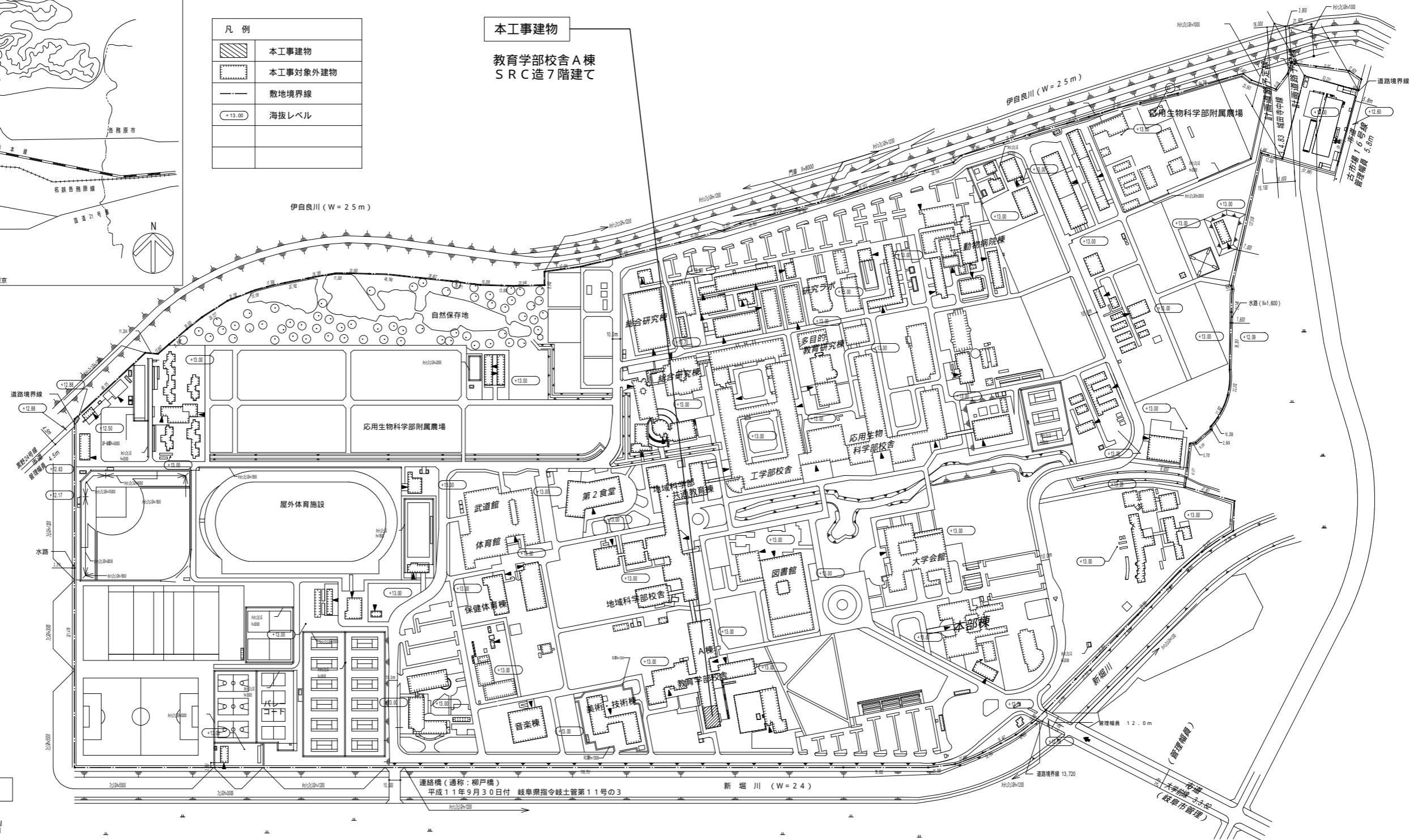
岐阜大学 (柳戸団地)  
岐阜県岐阜市柳戸1番1  
(岐阜大学構内)



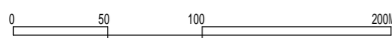
凡例	
	本工事建物
	本工事対象外建物
	敷地境界線
	海拔レベル

本工事建物

教育学部校舎A棟  
SRC造7階建て



柳戸団地配置図 S=1/2,000



株式会社 内藤建築事務所 名古屋事務所  
一級建築士 加藤洋光(登録274438)  
一級建築士事務所 愛知県知事登録(1-3)11261号

設計業務名

岐阜大学(柳戸)教育学部校舎(A棟) 期改修設計業務(建築)

主幹

工事名

岐阜大学(柳戸)教育学部校舎(A棟) 期改修工事

東海国立大学機構 施設統括部

図面名称

配置図・案内図

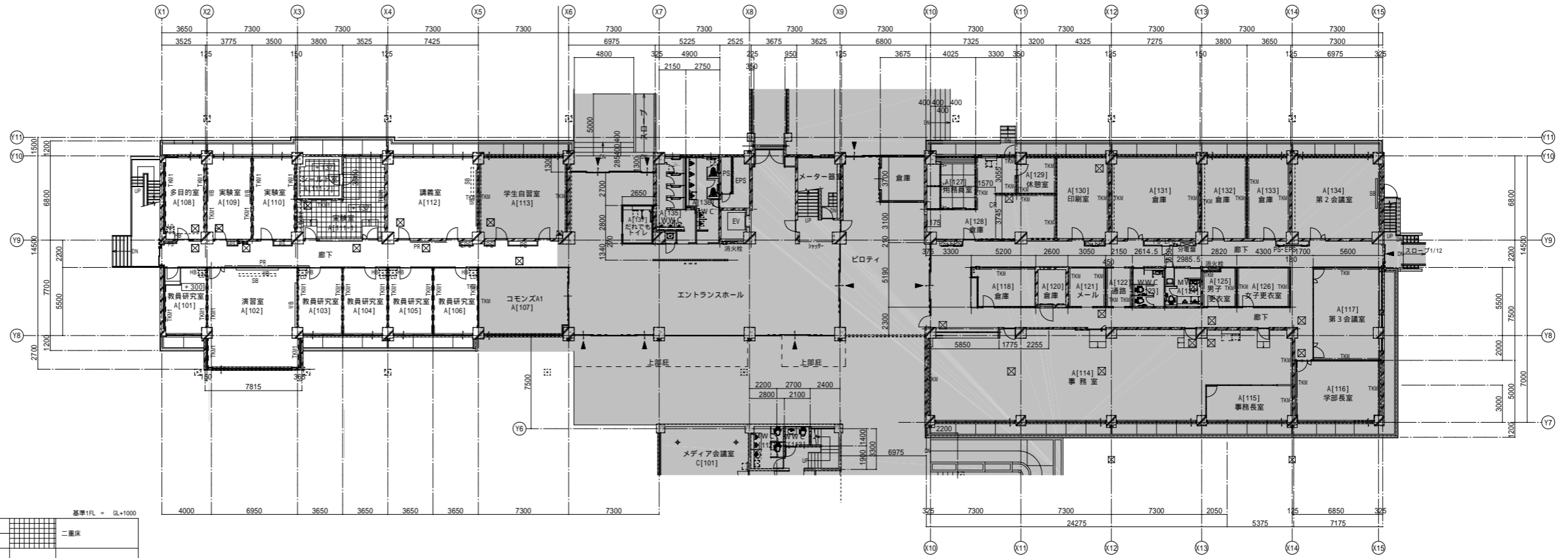
縮尺 (A1) 1/2000  
(A3) 1/4000

図面番号

A-1

令和8年度

1階平面図(改修後)

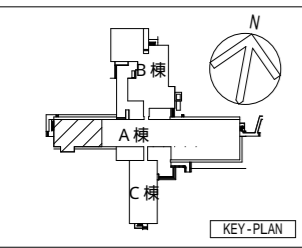
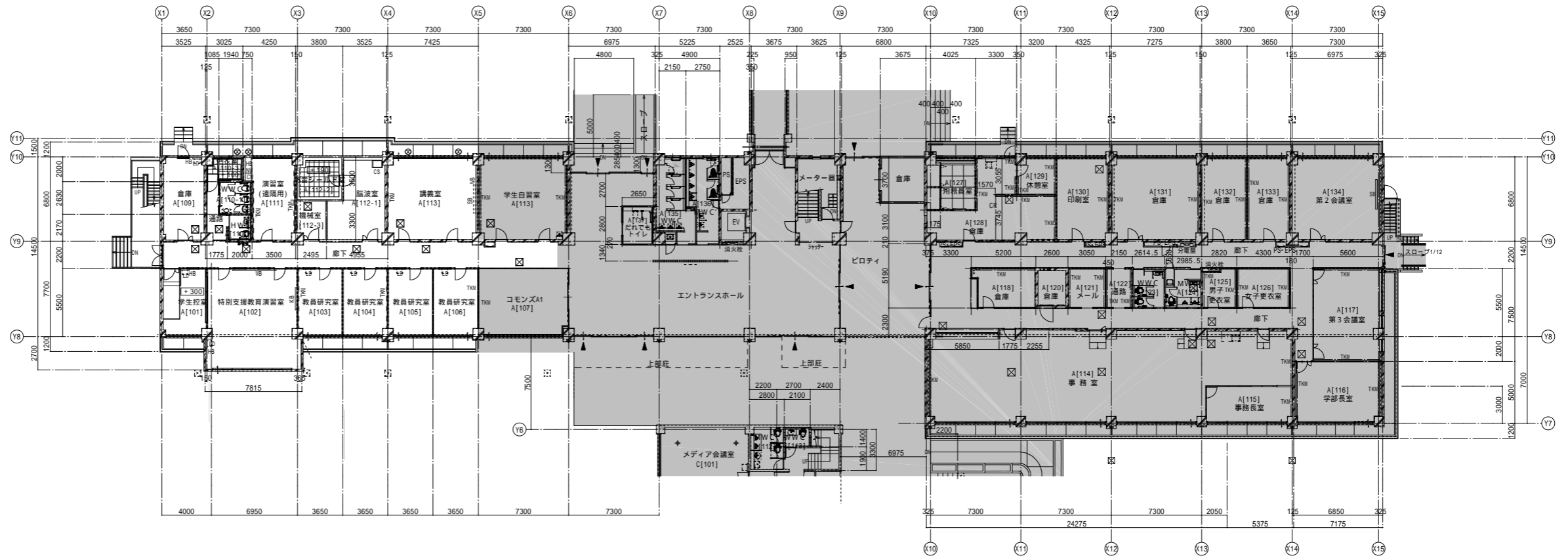


凡例

⊙	換気扇	CS	既存人研流し	LD	手洗い(別途工事)	二重床
TKM	画機 H=1880	ST	既存人研テーブル	NF, CH	NF:流し台, CH:30G台	
PR	ピクチャーレール	KB	黒板	⊗	床点検口(600x600)	
鉄筋コンクリート	WS	ホワイトボード	⊗	排水溝		
コンクリートブロック	SB	スクリーンボックス				本工事範囲外を示す
軽量鉄骨間仕切	HB	配管バック				

基準1FL = 0L+1000

1階平面図(改修前)



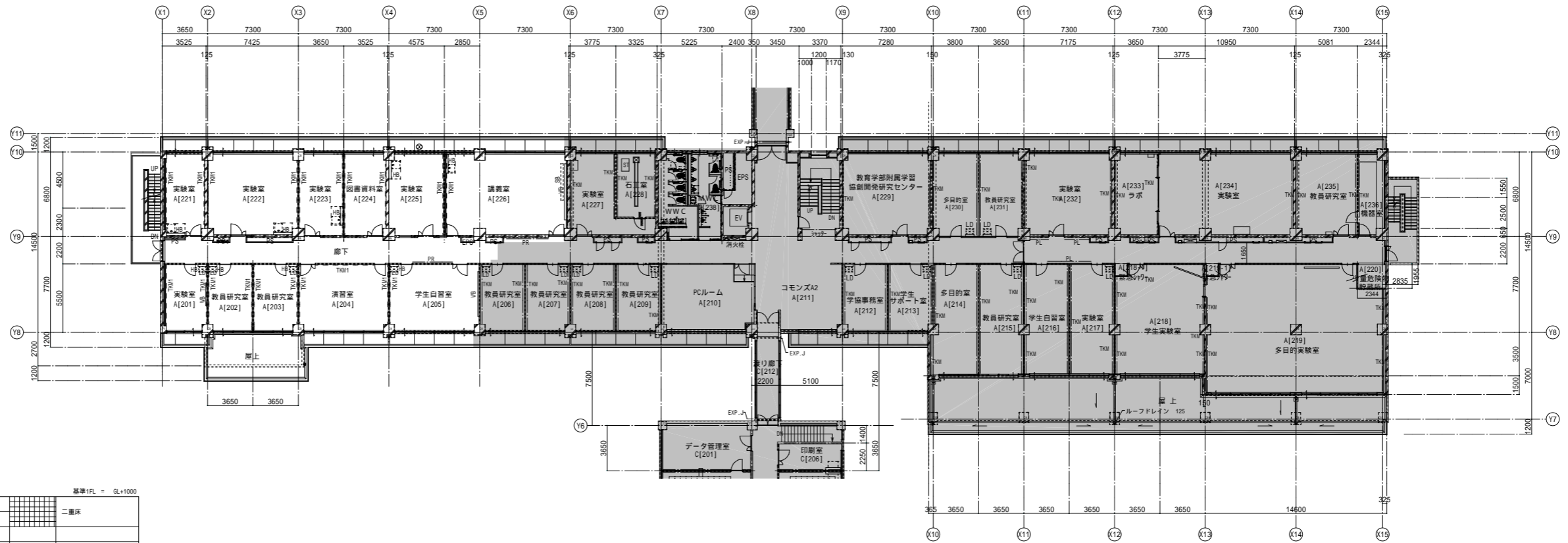
株式会社 内藤建築事務所 名古屋事務所  
 一級建築士 加藤洋光(登録274438)  
 一級建築士事務所 愛知県知事登録(イ-3)11261号

設計業務名  
 岐阜大学(柳戸)教育学部校舎(A棟) 期改修設計業務(建築)

主幹  
 工事名 岐阜大学(柳戸)教育学部校舎(A棟) 期改修工事  
 東海国立大学機構 施設統括部

図面番号  
 図面名称 1階平面図(改修前・後)  
 縮尺 (A1) 1/200  
 (A3) 1/400  
 令和8年度

2階平面図(改修後)

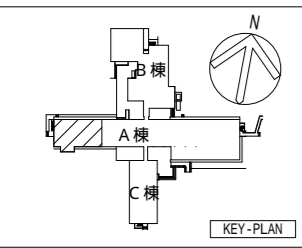
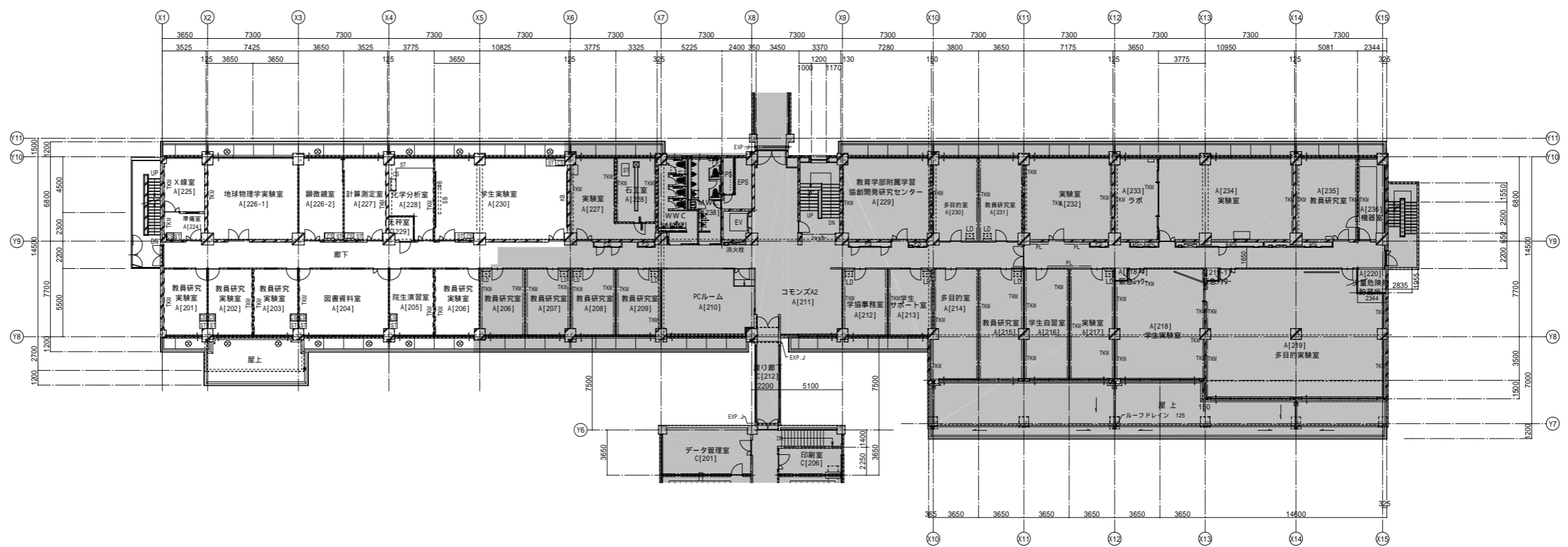


凡例

⊙	換気扇	CS	既存人研流し	LD	手洗い(別途工事)	二重床
TKM	面床 H=180	ST	既存人研テーブル	NF, CH	NF:流し台, CH:30台	
PR	ピクチャーレール	KB	黒板	⊗	床面積口(600x600)	
---	鉄筋コンクリート	WB	ホワイトボード	⊗	排水井	
---	コンクリートブロック	SB	スクリーンボックス			本工事範囲外を示す
---	軽量鉄骨間仕切	HB	配管バック			

基準1FL = GL+1000

2階平面図(改修前)



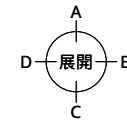
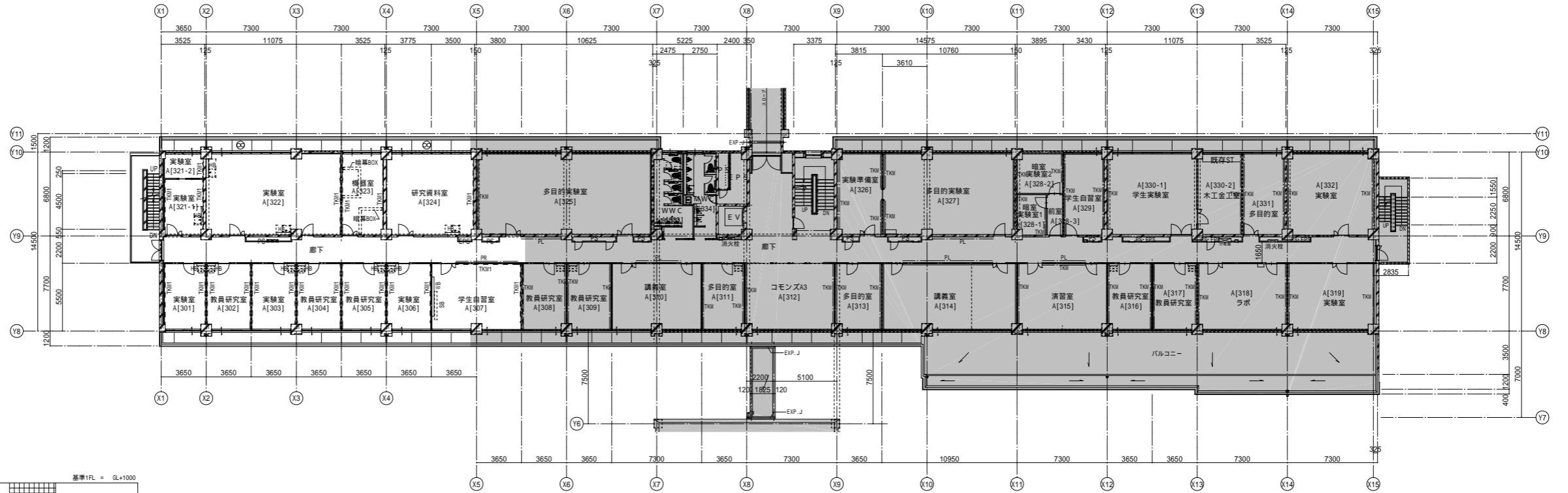
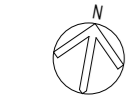
株式会社 内藤建築事務所 名古屋事務所  
 一級建築士 加藤洋光(登録274438)  
 一級建築士事務所 愛知県知事登録(1-3)11261号

設計業務名  
 岐阜大学(柳戸)教育学部校舎(A棟) 期改修設計業務(建築)

主幹  
 工務名  
 岐阜大学(柳戸)教育学部校舎(A棟) 期改修工事  
 東海国立大学機構 施設統括部

図面名称  
 2階平面図(改修前・後)  
 縮尺  
 (A1) 1/200  
 (A3) 1/400  
 図面番号  
 A-06  
 令和8年度

3階平面図(改修後)

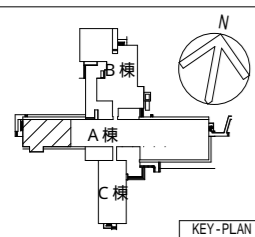
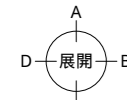
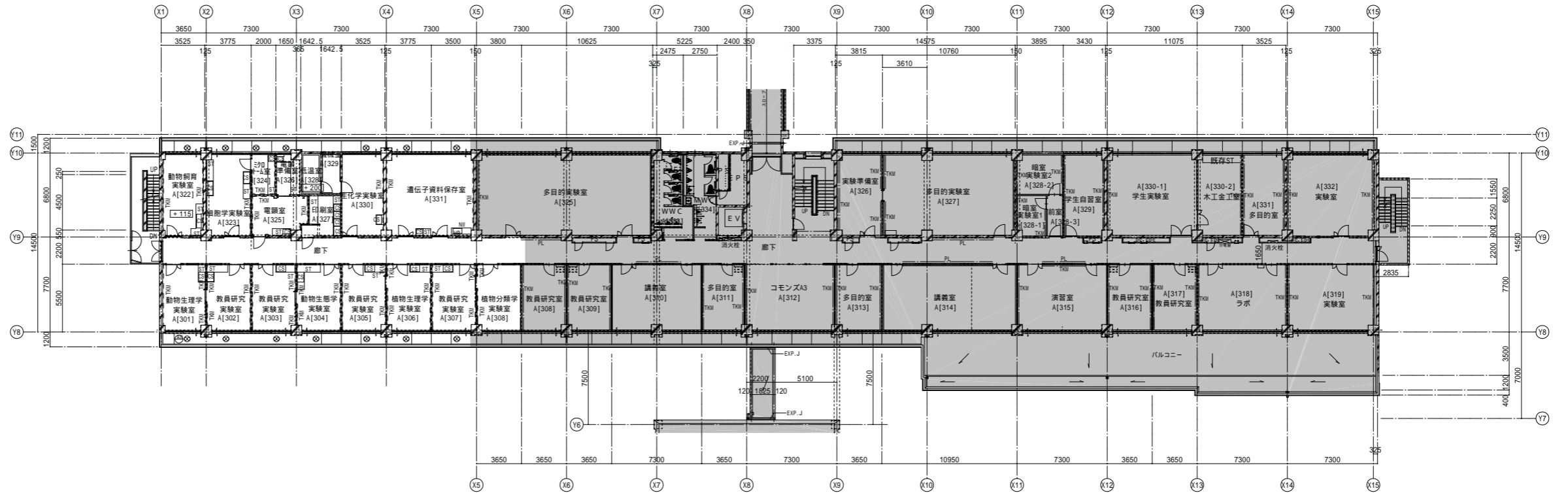
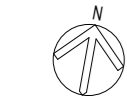


凡例

⊙	換気扇	CS	既存人研流し	LD	手洗い(別途工事)	二重床
TKM	面床 H=180	ST	既存人研テーブル	NF, CH	NF:流し台, CH:20G台	
PR	ピクチャーレール	KB	黒板	⊗	床面積口(600x600)	
---	鉄筋コンクリート	WB	ホワイトボード	---	排水溝	
---	コンクリートブロック	SB	スクリーンボックス	---		本工事範囲外を示す
---	軽量鉄骨間仕切	HB	配管バック			

基準1FL = GL+1000

3階平面図(改修前)



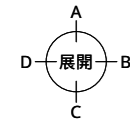
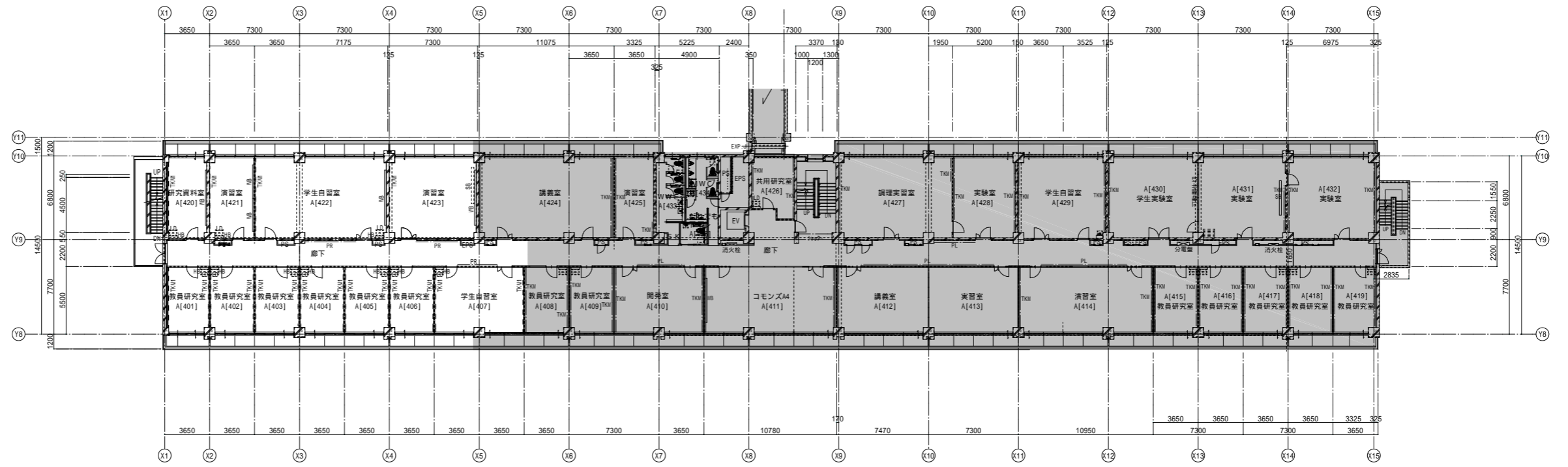
株式会社 内藤建築事務所 名古屋事務所  
 一級建築士 加藤洋光(登録274438)  
 一級建築士事務所 愛知県知事登録(1-3)11261号

設計業務名  
 岐阜大学(柳戸)教育学部校舎(A棟) 期改修設計業務(建築)

主幹  
 工事名 岐阜大学(柳戸)教育学部校舎(A棟) 期改修工事  
 東海国立大学機構 施設統括部

図面名称 3階平面図(改修前・後)  
 縮尺 (A1) 1/200  
 (A3) 1/400  
 図面番号 A-07  
 令和8年度

4階平面図(改修後)

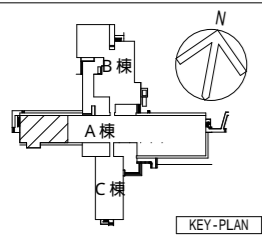
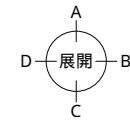
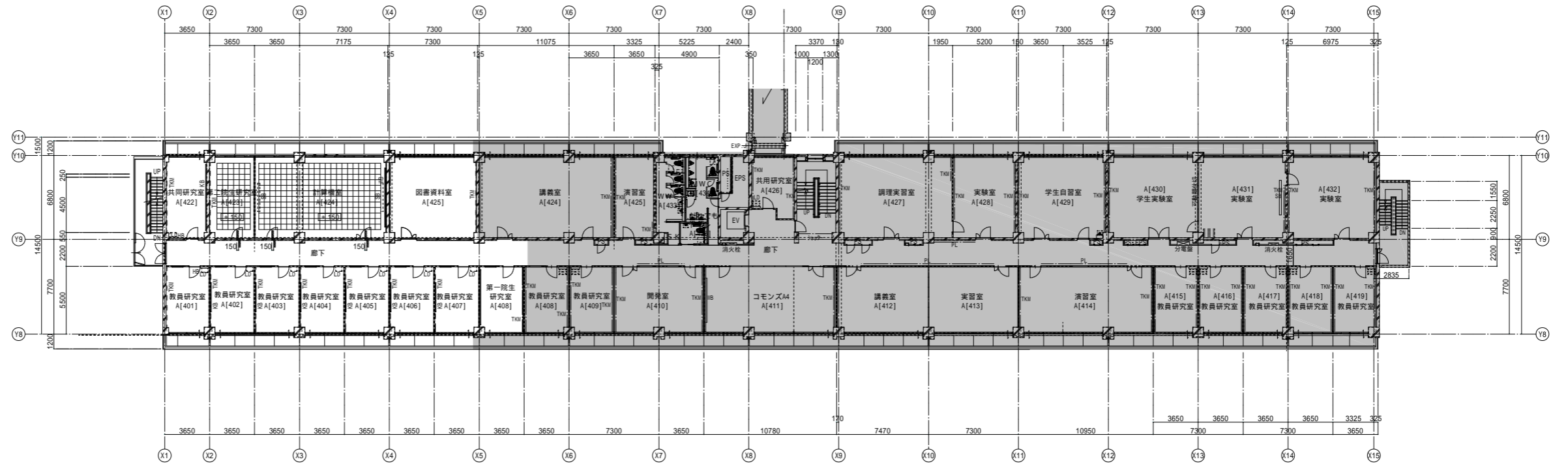


凡例

⊙	換気扇	CS	既存人研流し	LD	手洗(1(別途工事))	二重床
TKM	面床 H=1880	ST	既存人研テーブル	NF, CH	NF:流し台, CH:30G台	
PR	ピクチャーレール	KB	黒板	⊗	床面積口(600x600)	
---	鉄筋コンクリート	WB	ホワイトボード	---	排水溝	
---	コンクリートブロック	SB	スクリーンボックス	---		本工事範囲外を示す
---	軽量鉄骨間仕切	HB	配管バック	---		

基準1FL = GL+1000

4階平面図(改修前)



株式会社 内藤建築事務所 名古屋事務所  
 一級建築士 加藤洋光(登録274438)  
 一級建築士事務所 愛知県知事登録(11-3)11261号

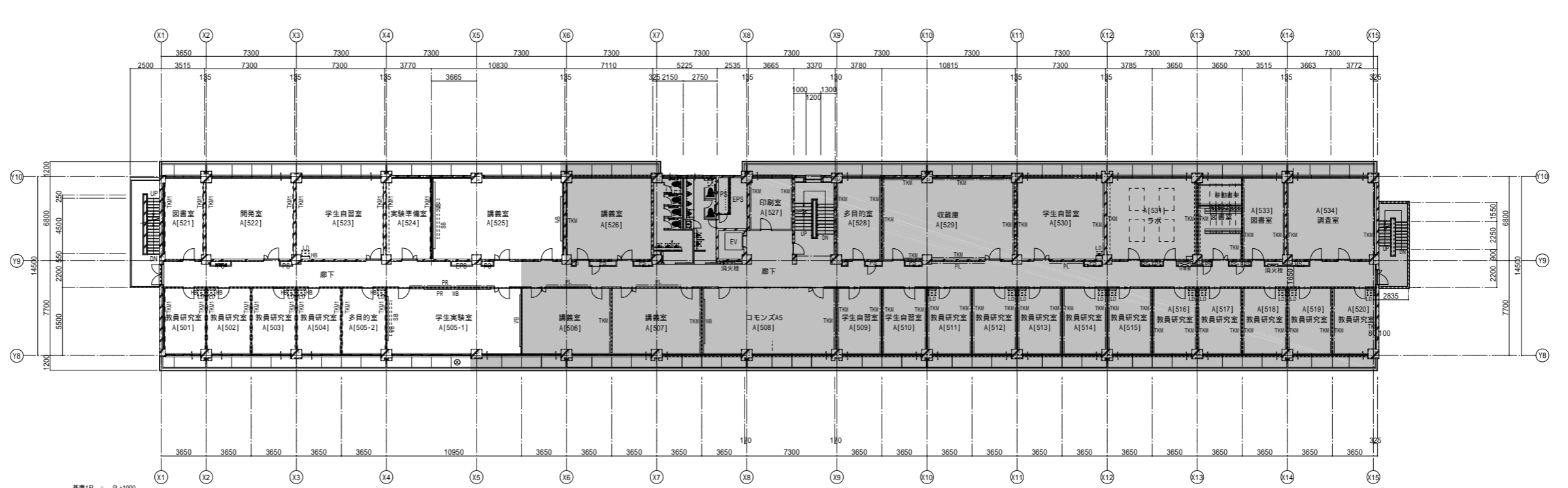
設計業務名  
 岐阜大学(柳戸)教育学部校舎(A棟) 期改修設計業務(建築)

主幹  
 工事名 岐阜大学(柳戸)教育学部校舎(A棟) 期改修工事  
 東海国立大学機構 施設統括部

図面名称 4階平面図(改修前・後)  
 縮尺 (A1) 1/200  
 (A3) 1/400

図面番号  
 A-08  
 令和8年度

5階平面図(改修後)

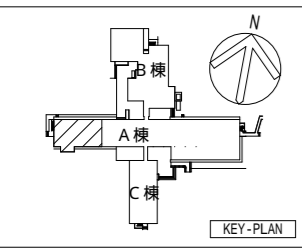
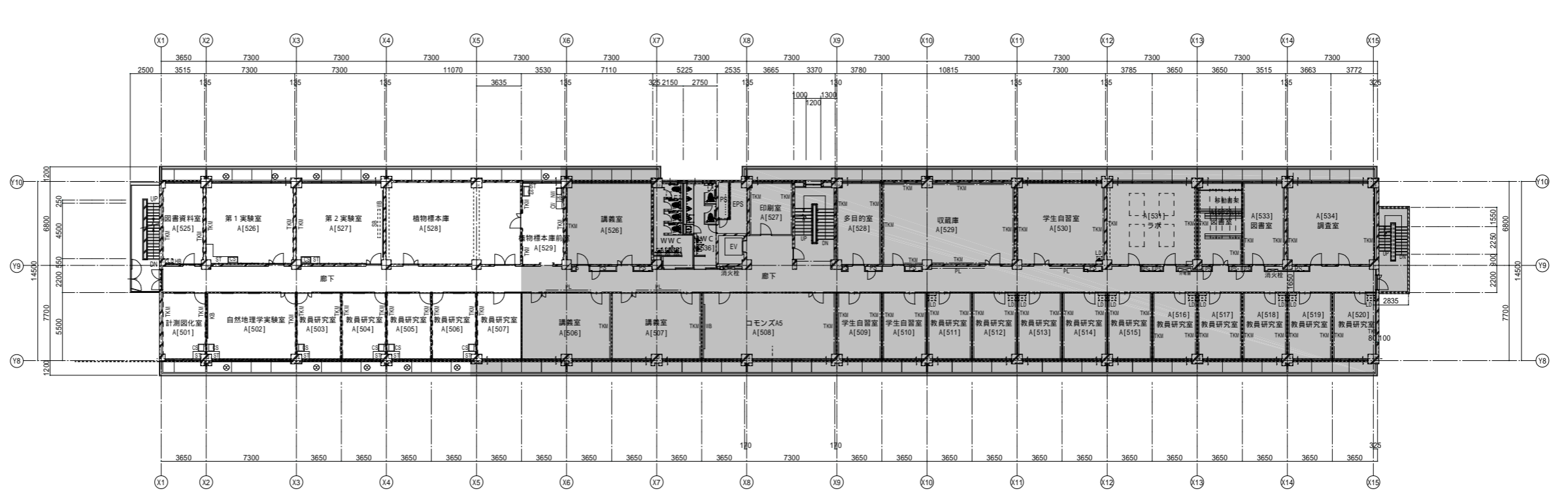


凡例

○	換気扇	CS	既存人研流し	LD	手洗い(別途工事)		
TKM	画機 H=1880	ST	既存人研テーブル	NF, CH	NF:流し台, CH:30台		二重床
PR	ピクチャーレール	KB	黒板	☒	床面積口(600x600)		
	鉄筋コンクリート	WB	ホワイトボード		排水弁		
	コンクリートブロック	SB	スクリーンボックス				本工事範囲外を示す
	軽量鉄骨間仕切	HB	配管バック				

基準1FL = GL+1000

5階平面図(改修前)



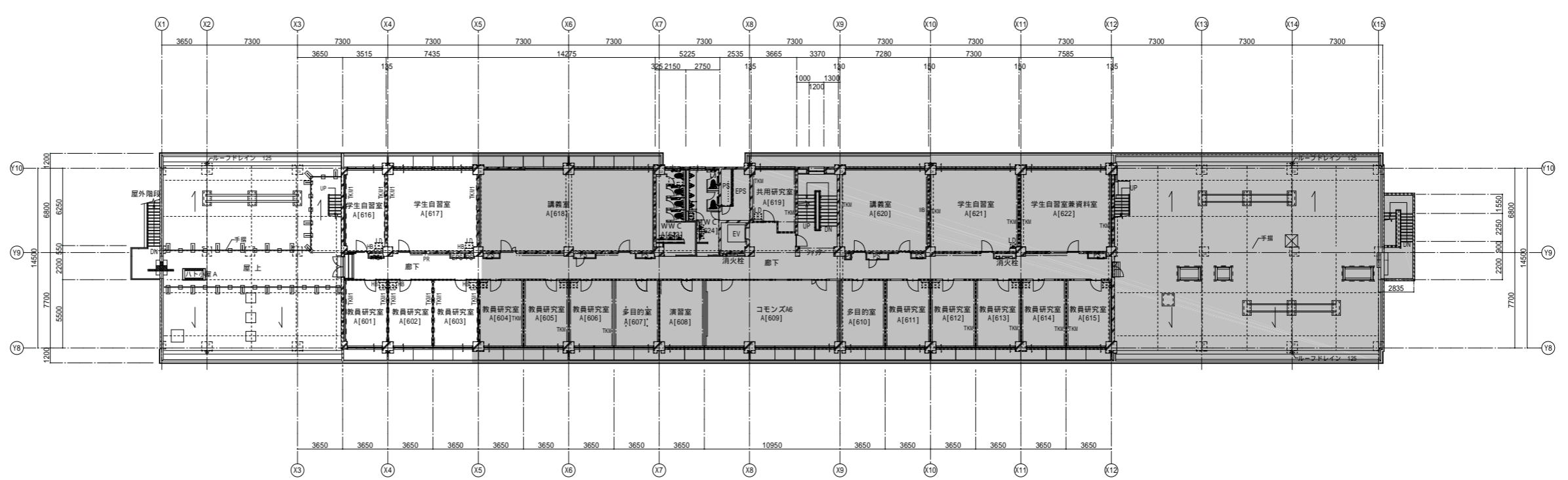
株式会社 内藤建築事務所 名古屋事務所  
 一級建築士 加藤洋光(登録274438)  
 一級建築士事務所 愛知県知事登録(1-3)11261号

設計業務名  
 岐阜大学(柳戸)教育学部校舎(A棟) 期改修設計業務(建築)

主幹  
 工事名 岐阜大学(柳戸)教育学部校舎(A棟) 期改修工事  
 東海国立大学機構 施設統括部

図面番号  
 名称 5階平面図(改修前・後)  
 縮尺 (A1) 1/200  
 (A3) 1/400  
 令和8年度

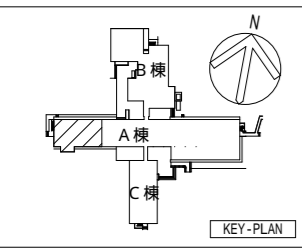
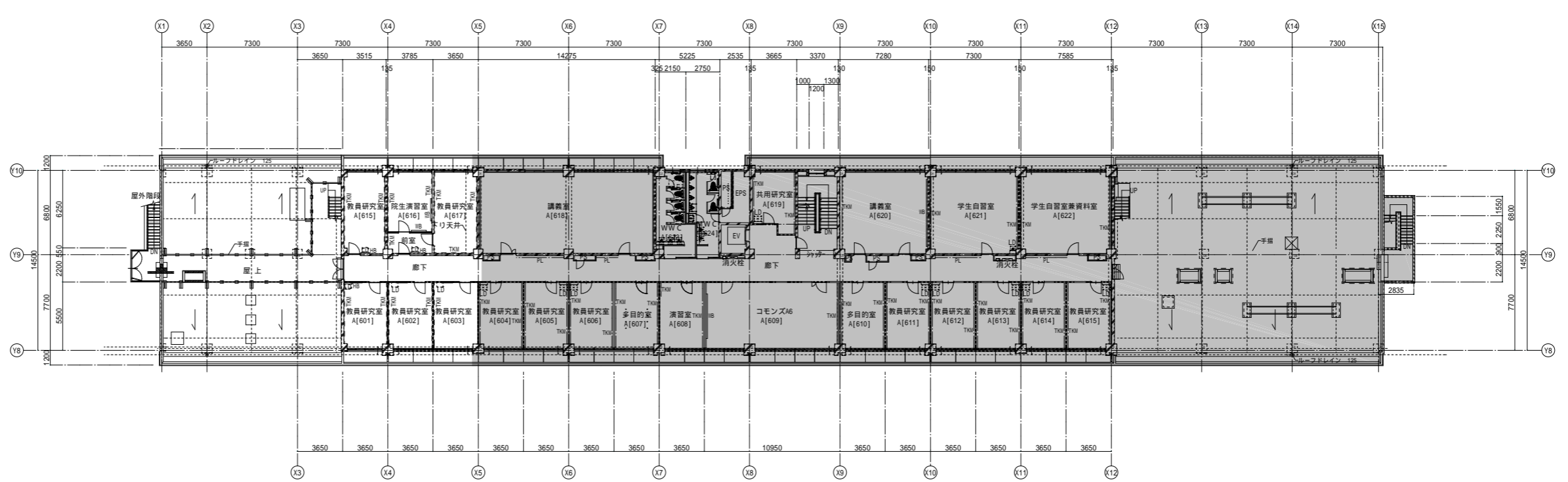
6階平面図(改修後)



凡例

⊙	換気扇	CS	既存人研流し	LD	手洗い(別途工事)		基準1FL = GL+1000
TKM	画機 H=1880	ST	既存人研テーブル	NF, CH	NF:流し台, CH:30G台		二重床
PR	ピクチャーレール	KB	黒板		床面積口(600x600)		
	鉄筋コンクリート	WB	ホワイトボード		排水栓		
	コンクリートブロック	SB	スクリーンボックス				本工事範囲外を示す
	軽量鉄骨間仕切	HB	配管バック				

6階平面図(改修前)



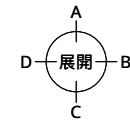
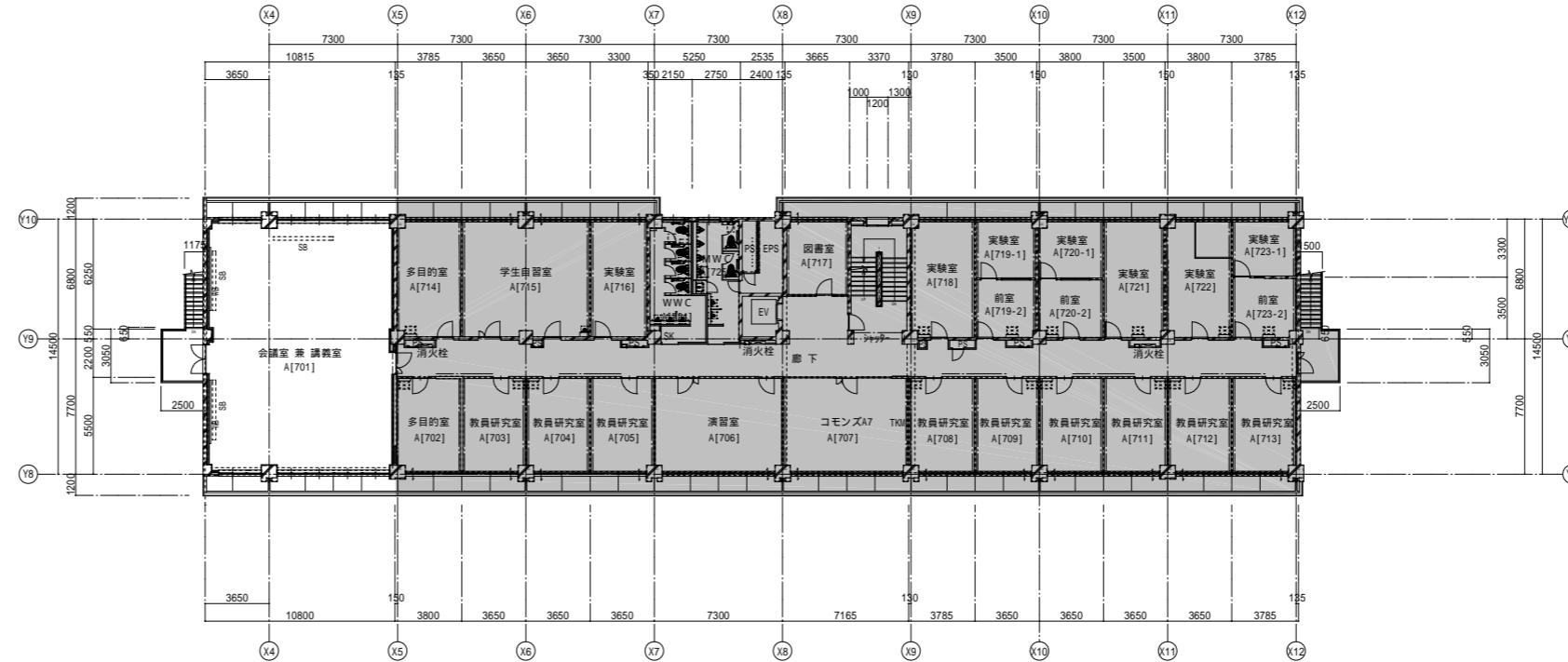
株式会社 内藤建築事務所 名古屋事務所  
 一級建築士 加藤洋光(登録274438)  
 一級建築士事務所 愛知県知事登録(11-3)11261号

設計業務名  
 岐阜大学(柳戸)教育学部校舎(A棟) 期改修設計業務(建築)

主幹  
 工事名 岐阜大学(柳戸)教育学部校舎(A棟) 期改修工事  
 東海国立大学機構 施設統括部

図面名称 6階平面図(改修前・後)  
 縮尺 (A1) 1/200  
 (A3) 1/400  
 図面番号 A-10  
 令和8年度

7階平面図(改修後)

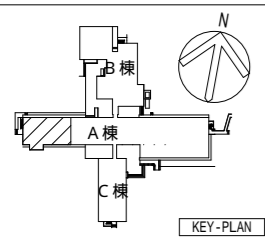
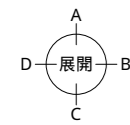
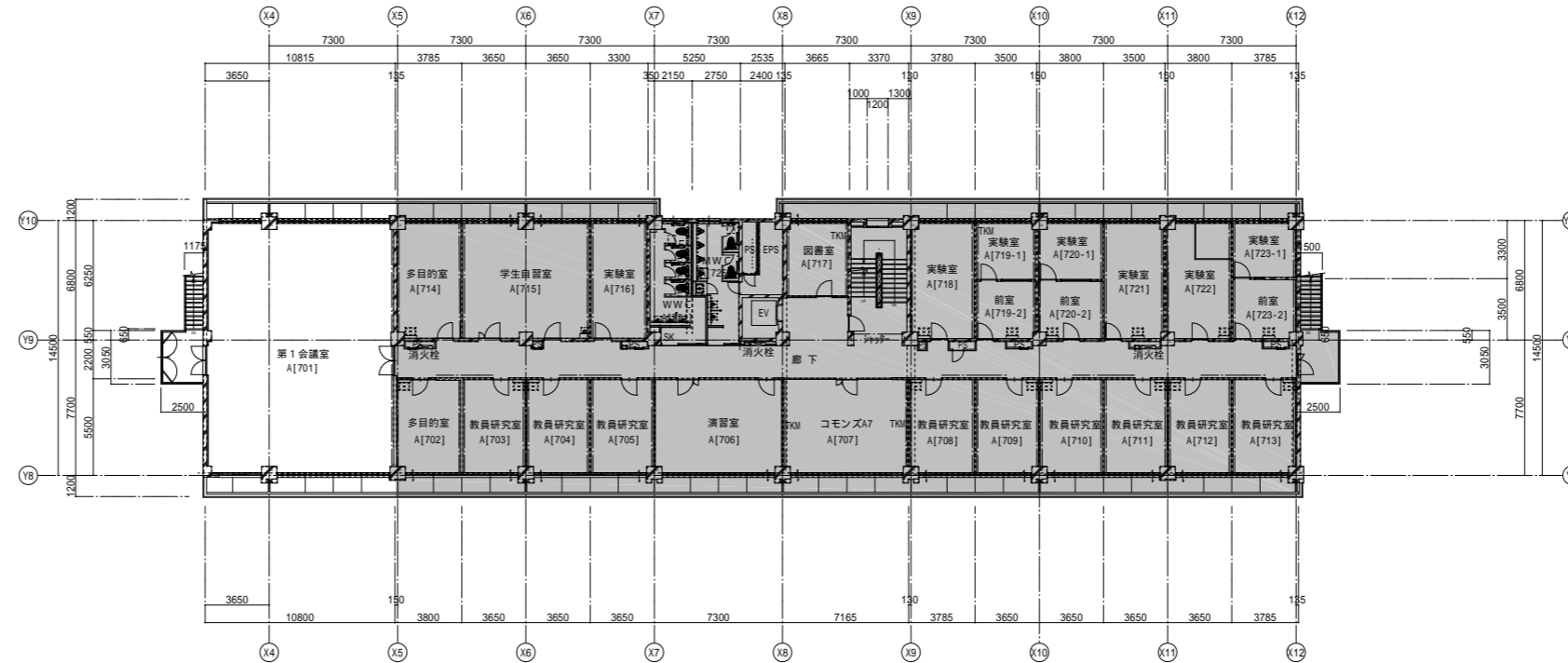


凡例

⊙	換気扇	CS	既存人研流し	LD	手洗い(別途工事)	二重床
—	面床 H=1880	ST	既存人研テーブル	NF, CH	NF:流し台, CH:30G台	
PR	ピクチャーレール	KB	黒板	⊠	床点検口(600x600)	
——	鉄筋コンクリート	WB	ホワイトボード	⊞	排水井	
——	コンクリートブロック	SB	スクリーンボックス			本工事範囲外を示す
——	軽量鉄骨間仕切	HB	配管バック			

基準1FL = GL+1000

7階平面図(改修前)



株式会社 内藤建築事務所 名古屋事務所  
 一級建築士 加藤洋光(登録274438)  
 一級建築士事務所 愛知県知事登録(11-3)11261号

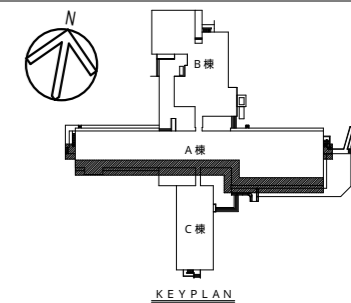
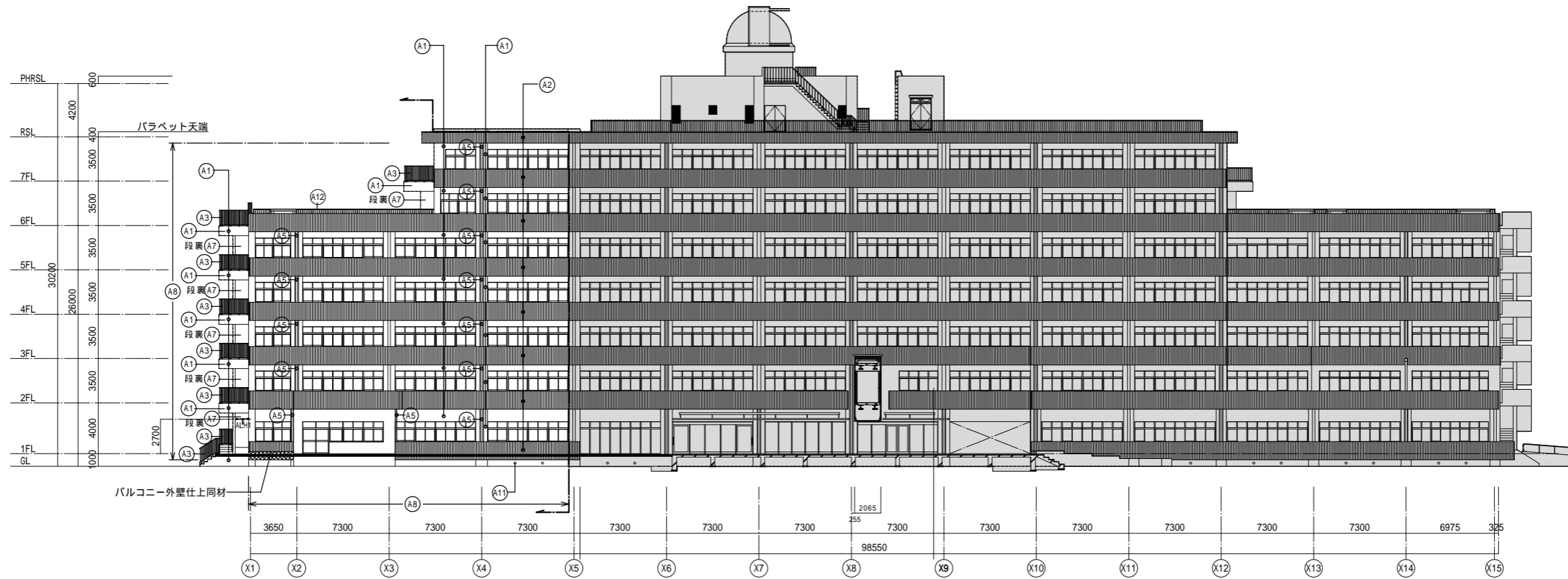
設計業務名  
 岐阜大学(柳戸)教育学部校舎(A棟) 期改修設計業務(建築)

主幹  
 工事名 岐阜大学(柳戸)教育学部校舎(A棟) 期改修工事  
 東海国立大学機構 施設統括部

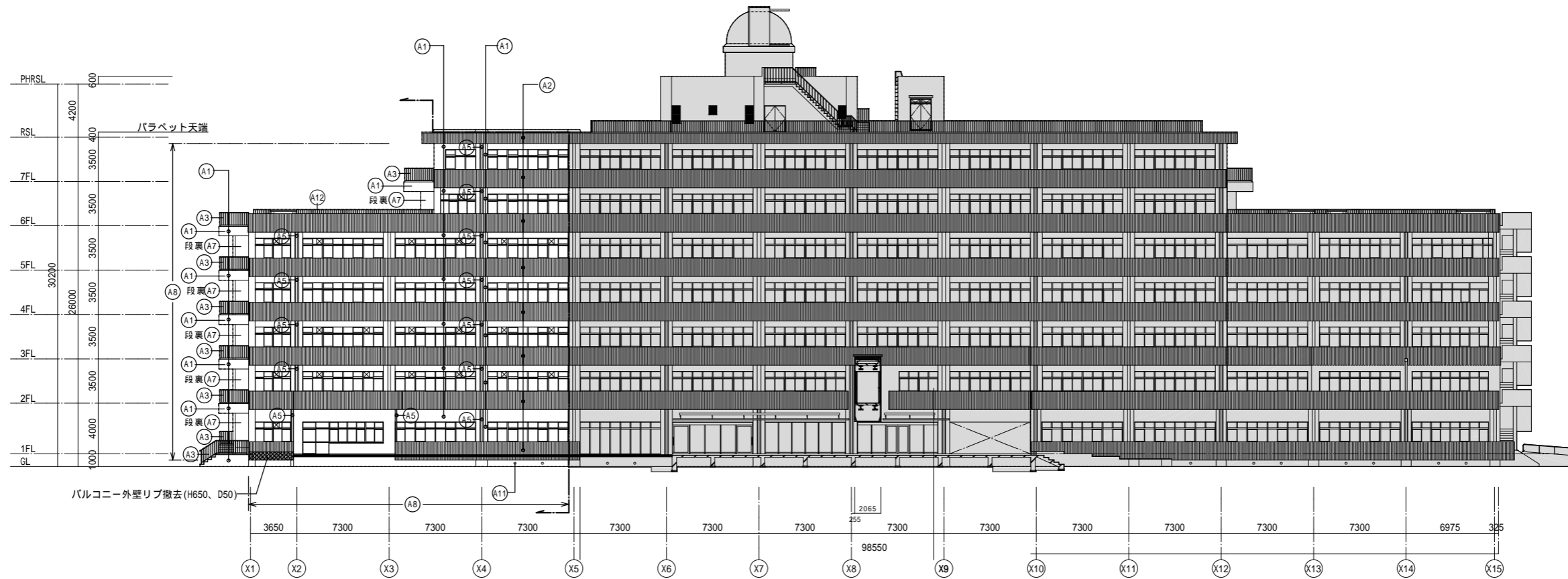
図面名称 7階平面図(改修前・後)  
 縮尺 (A1) 1/200  
 (A3) 1/400

図面番号  
 A-11  
 令和8年度

南立面図(改修後)



南立面図(改修前)



凡例	①	既設 外壁・柱:コンクリート打放し(既存のまま)。 複層模様塗材(下地調整材共) 撤去	③	既設 西側屋外階段 (A-29、30、31) 参照 西側屋外階段 (A-29、30、31) 参照	⑦	既設 コンクリート打放し(既存のまま)。 複層模様塗材(下地調整材共) 撤去	⑪	既設 床下換気口 硬質塩化ビニル管 100(16ヶ所) 撤去 (北面 8ヶ所、南面 8ヶ所)	ALH1	アルミ製庇 (W2700×D1000タイプ) 新設 (4D-5参照)	別途工事範囲を示す
	改修後	外壁・柱:黒じん装置付きディスクグラインダー工法・水洗い+ +下地調整R種・防水型複層塗材E(透湿形) 新設	改修後	西側屋外階段 (A-29、30、31) 参照 西側屋外階段 (A-32) 参照	改修後	黒じん装置付きディスクグラインダー工法・水洗い+下地補修	改修後	床下換気口 硬質塩化ビニル管 100(16ヶ所) 新設 (北面 8ヶ所、南面 8ヶ所)			
	②	既設 鋼製型枠コンクリート打放し(既存のまま)。 複層模様塗材(下地調整材共) 撤去	⑤	既設 壁種:F R P 製 125 撤去	⑧	既設 防鳥ネット(樹脂ネット(取付金物共)) 撤去	⑫	既設 手摺:6階平面詳細図(改修前・改修後) (A-27) 参照	電	電:電気盤(別途工事)	
	改修後	ウォータージェット工法洗浄+水洗い+下地調整R種+ 防水型複層塗材E(透湿形) 新設	改修後	壁種:カラー硬質ポリ塩化ビニル管 125(各階)(掃除口共) 新設	改修後	防鳥ネット(高耐熱性樹脂ネット(取付金物共)) 新設	改修後	手摺:6階平面詳細図(改修前・改修後) (A-27)、4D-2参照			

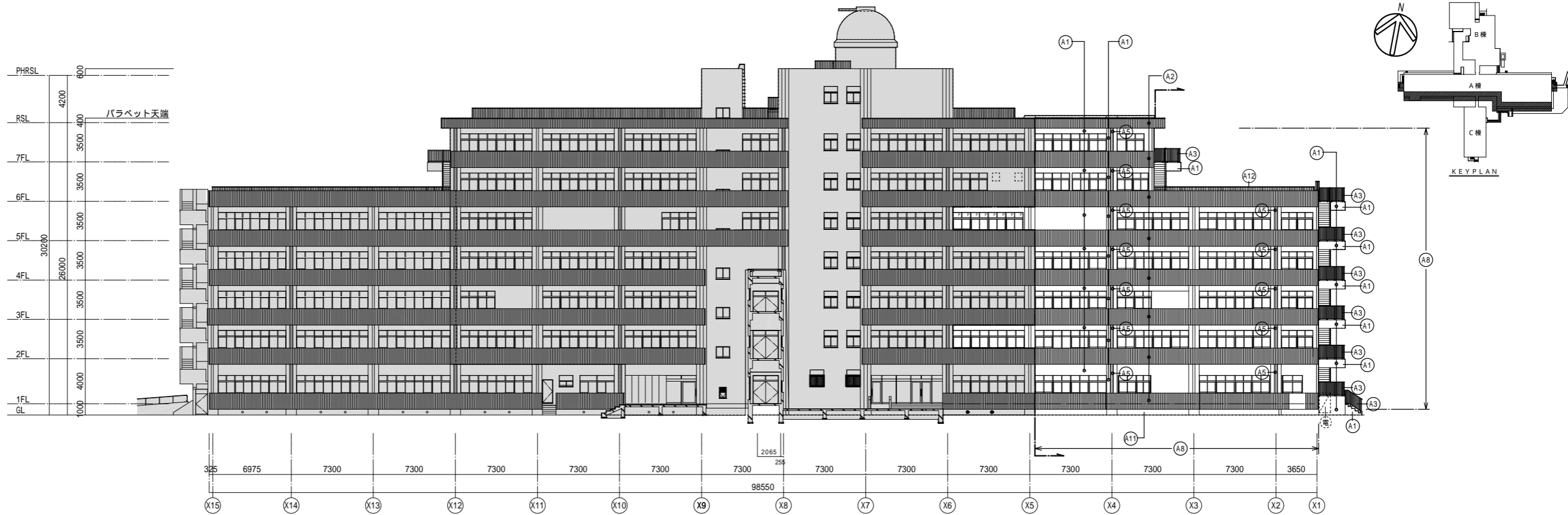
株式会社 内藤建築事務所 名古屋事務所  
一級建築士 加藤洋光(登録274438)  
一級建築士事務所 愛知県事登録(い-3)11261号

設計業務名  
岐阜大学(柳戸)教育学部校舎(A棟) 期改修設計業務(建築)

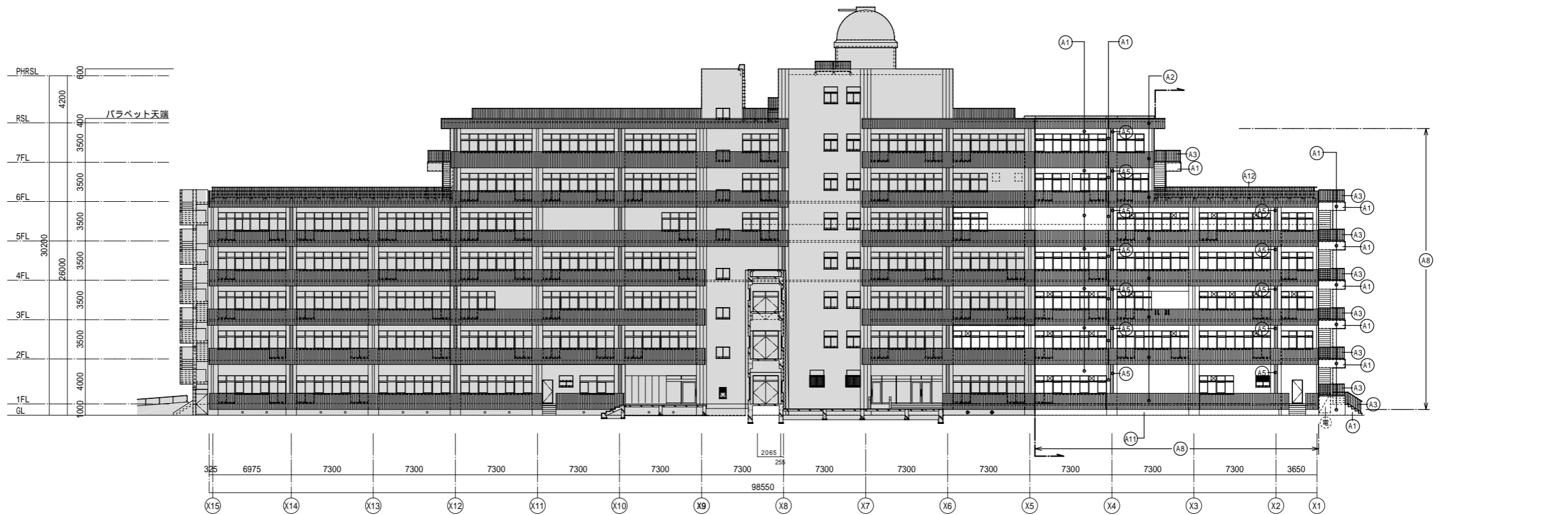
主幹  
工事名 岐阜大学(柳戸)教育学部校舎(A棟) 期改修工事  
東海国立大学機構 施設統括部

図面名称 南立面図(改修前・後)  
縮尺 (A1) 1/200  
(A3) 1/400  
図面番号 A-12  
令和8年度

北立面図(改修後)



北立面図(改修前)



凡例	①	既設	外壁・柱:コンクリート打放し(既存のまま)。 複層模様塗材(下地調整材共) 撤去	③	既設	西側屋外階段 (A-29、30、31) 参照 西側屋外階段 (A-29、30、31) 参照	⑦	既設	コンクリート打放し(既存のまま)。 複層模様塗材(下地調整材共) 撤去	⑪	既設	床下換気口 硬質塩化ビニル管 100(16ヶ所) 撤去 (北面 8ヶ所、南面 8ヶ所)	ALH1	アルミ製庇 (W2700×D1000タイプ) 新設 (4D-5参照)	別途工事範囲を示す
	②	改修後	外壁・柱:黒じん装置付きディスクグラインダー工法+水洗い+ +下地調整R8種+防水型複層塗材E(透湿形) 新設	④	改修後	西側屋外階段 (A-29、30、31) 参照 西側屋外階段 (A-32) 参照	⑧	改修後	黒じん装置付きディスクグラインダー工法+水洗い+下地補修	⑫	改修後	床下換気口 硬質塩化ビニル管 100(16ヶ所) 新設 (北面 8ヶ所、南面 8ヶ所)	電	電:電気盤(別途工事)	
		既設	鋼製枠コンクリート打放し(既存のまま)。 複層模様塗材(下地調整材共) 撤去	⑤	既設	壁種:F R P 製 125 撤去	⑨	既設	防鳥ネット(樹脂ネット(取付金物共)) 撤去						
		改修後	ウォータージェット工法洗浄+水洗い+下地調整R8種+ 防水型複層塗材E(透湿形) 新設	⑥	改修後	壁種:カラー硬質ポリ塩化ビニル管 125(各階)(掃除口共) 新設	⑩	改修後	防鳥ネット(高耐候性樹脂ネット(取付金物共)) 新設						

株式会社 内藤建築事務所 名古屋事務所  
一級建築士 加藤洋光(登録274438)  
一級建築士事務所 愛知県知事登録(い-3)11261号

設計業務名  
岐阜大学(柳戸)教育学部校舎(A棟) 期改修設計業務(建築)

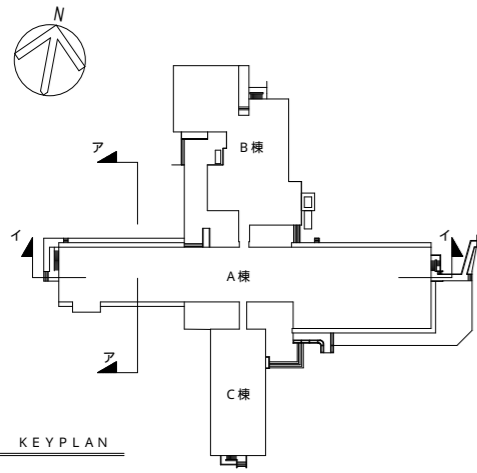
主幹  
工事名 岐阜大学(柳戸)教育学部校舎(A棟) 期改修工事  
東海国立大学機構 施設統括部

図面名称 北立面図(改修前・後)  
縮尺 (A1) 1/200  
(A3) 1/400

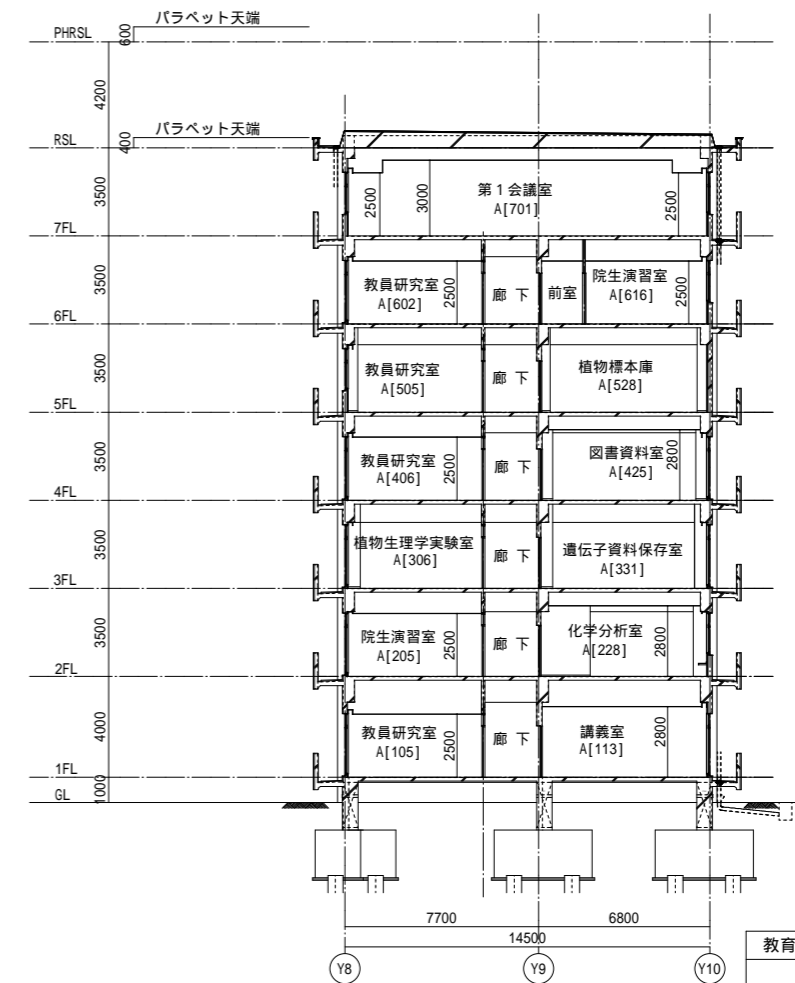
図面番号  
A-13  
令和8年度



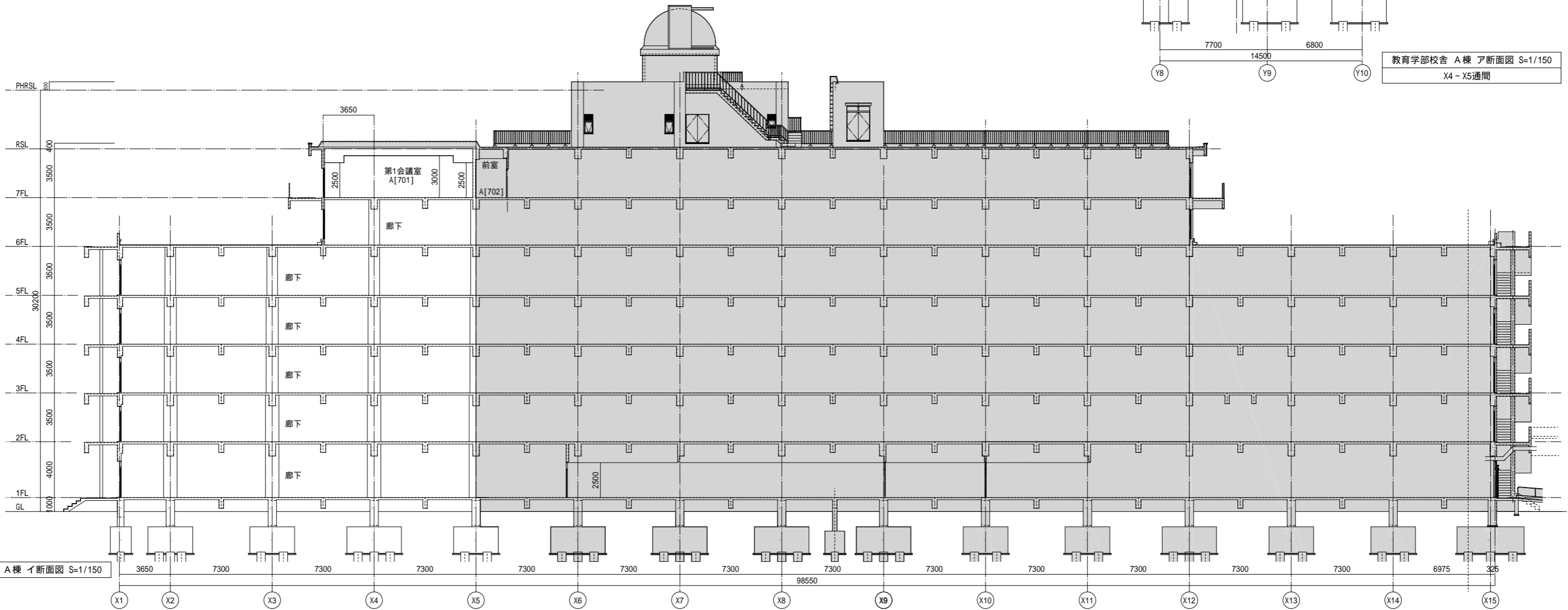




■ : 工事範囲外を示す



教育学部校舎 A棟 ア断面図 S=1/150  
X4 - X5通間



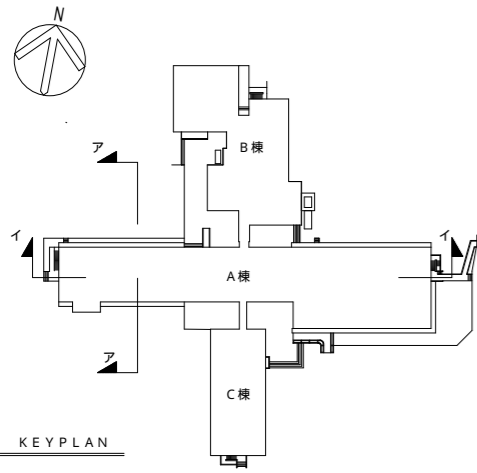
教育学部校舎 A棟 イ断面図 S=1/150

株式会社 内藤建築事務所 名古屋事務所  
一級建築士 加藤洋光(登録274438)  
一級建築士事務所 愛知県知事登録(L1-3)11261号

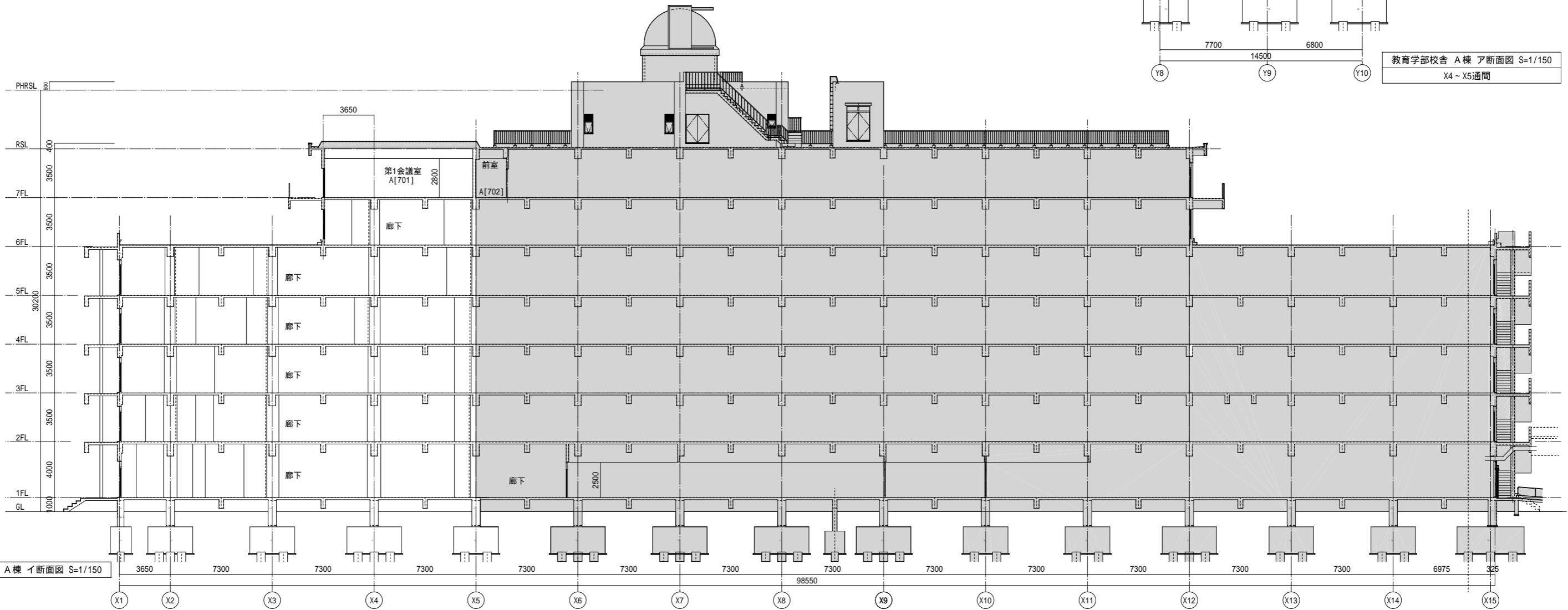
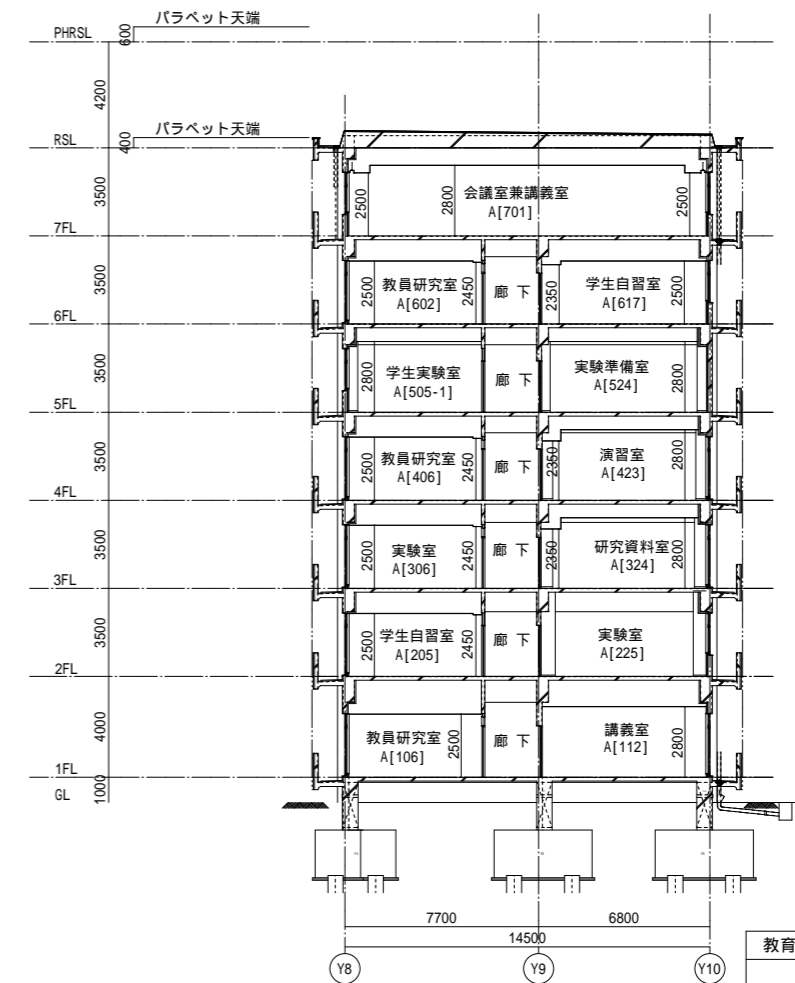
設計業務名  
岐阜大学(柳戸)教育学部校舎(A棟) 期改修設計業務(建築)

主幹  
工事名 岐阜大学(柳戸)教育学部校舎(A棟) 期改修工事  
東海国立大学機構 施設統括部

図面名称 断面図(改修前)  
縮尺 (A1) 1/150  
(A3) 1/300  
図面番号 A-16  
令和8年度



■ : 工事範囲外を示す



株式会社 内藤建築事務所 名古屋事務所  
 一級建築士 加藤洋光(登録274438)  
 一級建築士事務所 愛知県知事登録(L1-3)11261号

設計業務名  
 岐阜大学(柳戸)教育学部校舎(A棟) 期改修設計業務(建築)

主幹  
 工事名 岐阜大学(柳戸)教育学部校舎(A棟) 期改修工事  
 東海国立大学機構 施設統括部

図面名称 断面図(改修後)  
 縮尺 (A1) 1/150  
 (A3) 1/300

図面番号  
 A-17  
 令和8年度