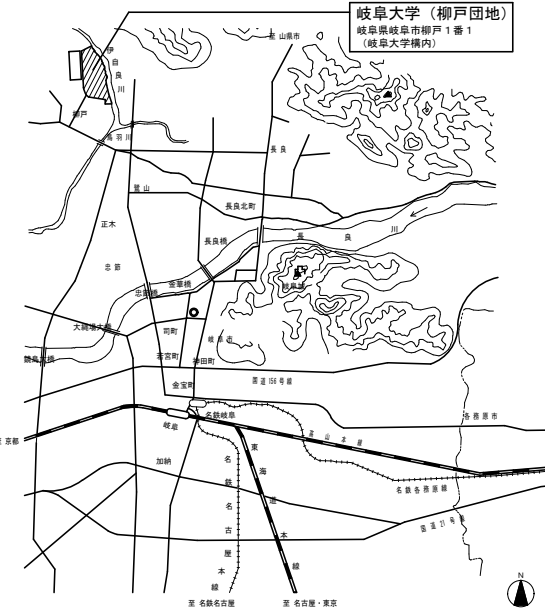


電 気 設 備 工 事 発 注 概 要 書

年 度	令和6年度			工 事 概 要	屋 内 工 事	テレビ共同受信設備	●			
工 事 名	岐阜大学(柳戸)教育学部校舎(A棟)I期改修電気設備工事					監視カメラ設備	○			
工 事 場 所	岐阜県岐阜市柳戸1番1(岐阜大学柳戸団地構内)					防犯・入退室管理設備	入退室管理設備	●		
完 成 期 限	令和7年3月31日(月) (ただし、概成工期は令和7年3月14日(金)とする。)						防犯設備	○		
工 事 概 要	建 物 概 要	棟名称		教育学部校舎(A棟)	屋 外	自動火災報知	●			
		工 事 種 別		電気工事		自動閉鎖	○			
		構 造 ・ 階 数		SR7		非常警報	○			
		建 築 面 積		(1,475.00)㎡		ガス漏れ火災警報	○			
		延 面 積		(9,207.00)㎡		中央監視制御設備	○			
		改 修 延 面 積		2,050.00㎡		発生材処理	●			
						構内配電線路	○			
					構内通信線路	○				
					テレビ電波障害防除	○				
					案内図・配置図等 別図による。					
					そ の 他					
					<p>1. 本工事は改修範囲以外は教育・研究等で使用している建物であり、工事期間中も使用しながらの改修工事となる。 工事日程について監督職員と連絡を密にし、協議、調整すること。 ※騒音を伴う工事は、夏休み期間中(令和6年8月7日(水)から令和6年9月30日(月))及び休日に行うこと。</p> <p>2. 建築工事、機械設備工事は別途発注する。</p>					
	屋 内 工 事		電灯設備	電灯幹線	●					
				電灯分岐	●					
				コンセント分岐	●					
			動力設備	動力幹線	●					
				動力分岐	●					
			雷保護設備		○					
			受変電設備		○					
			電力貯蔵設備	直流電源	○					
交流無停電電源				○						
発電設備			自家発	○						
			太陽光発電	○						
構内情報通信網設備			●							
構内交換設備			●							
情報表示設備	出退情報表示設備	○								
	電気時計設備	○								
映像・音響設備	映像設備	○								
	音響設備	○								
拡声設備		●								
誘導支援設備	インターホン設備	○								
	トイレ等呼出設備	●								

案内図 no scale

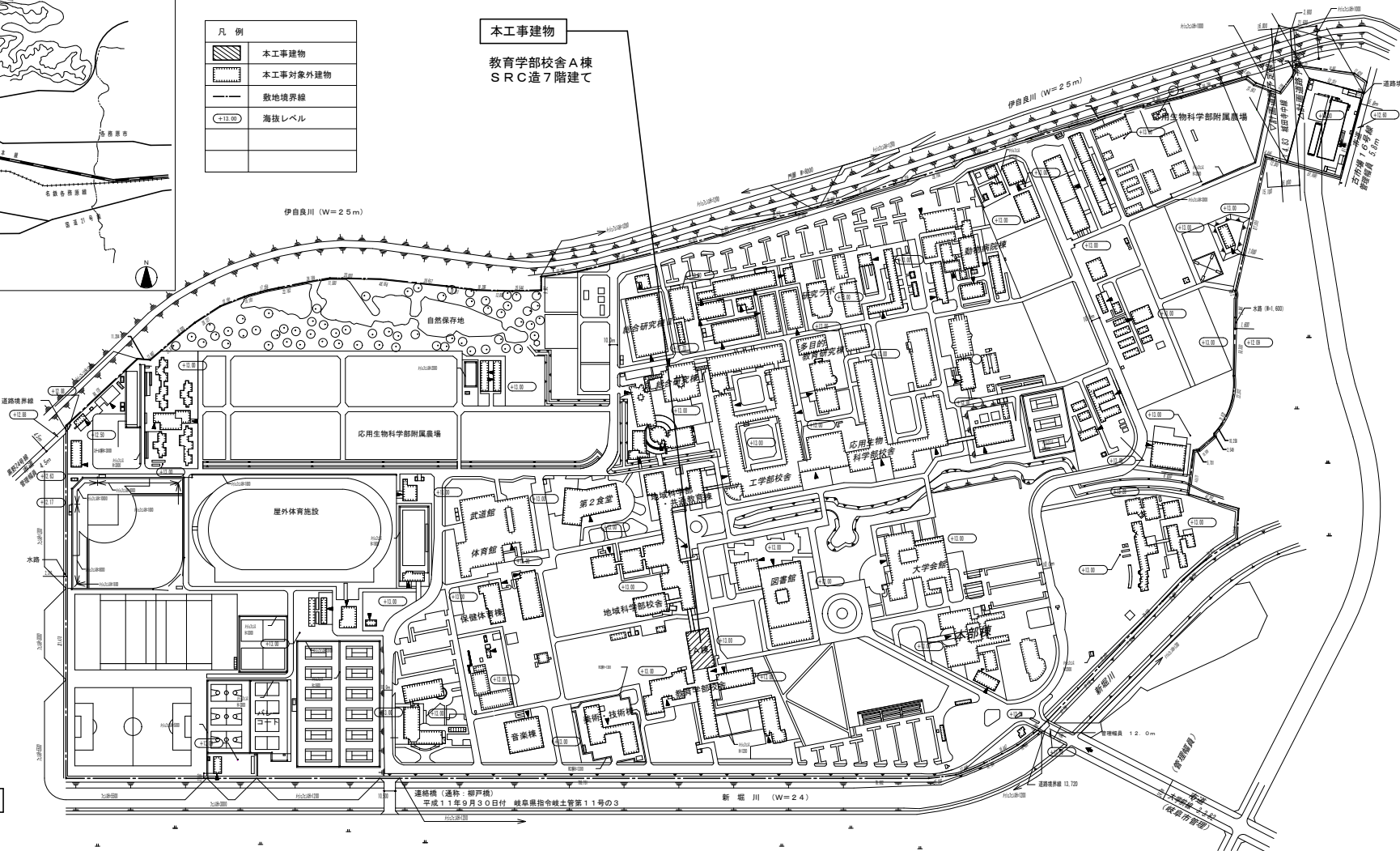
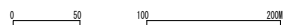
岐阜大学(柳戸団地)
岐阜県岐阜市柳戸1番1
(岐阜大学構内)



凡例	
	本工事建物
	本工事対象外建物
	敷地境界線
	海拔レベル

本工事建物
教育学部校舎A棟
SRC造7階建て

柳戸団地配置図 S=1/2,000

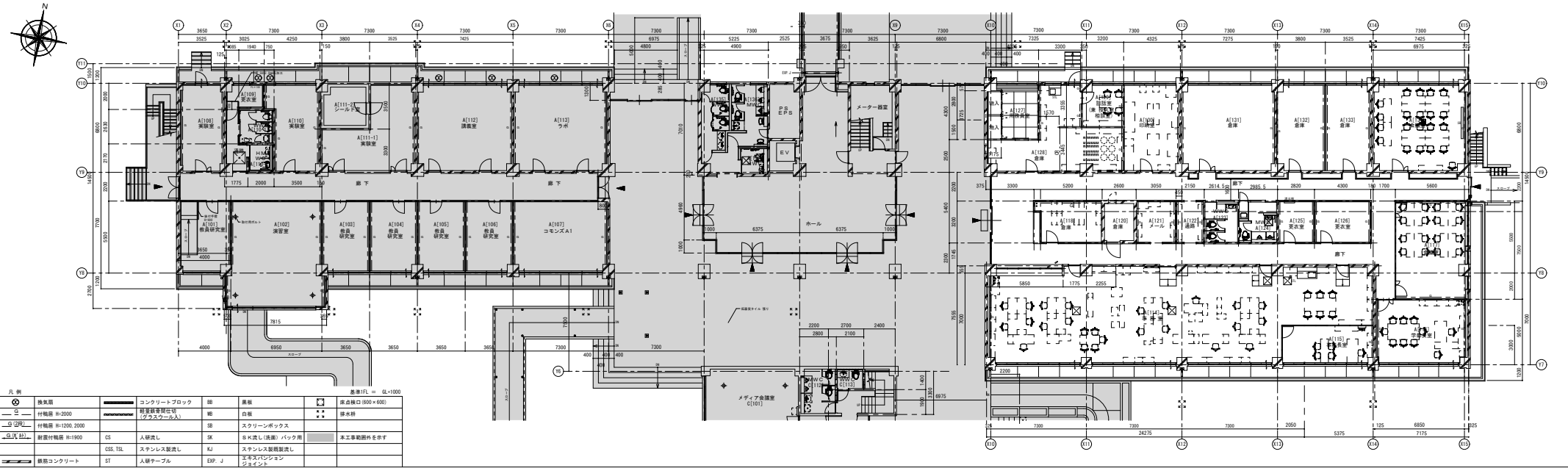


連絡橋(通称「柳戸橋」)
平成11年9月30日付 岐阜県指令岐阜管第11号の3

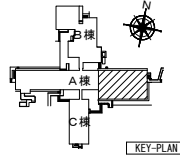
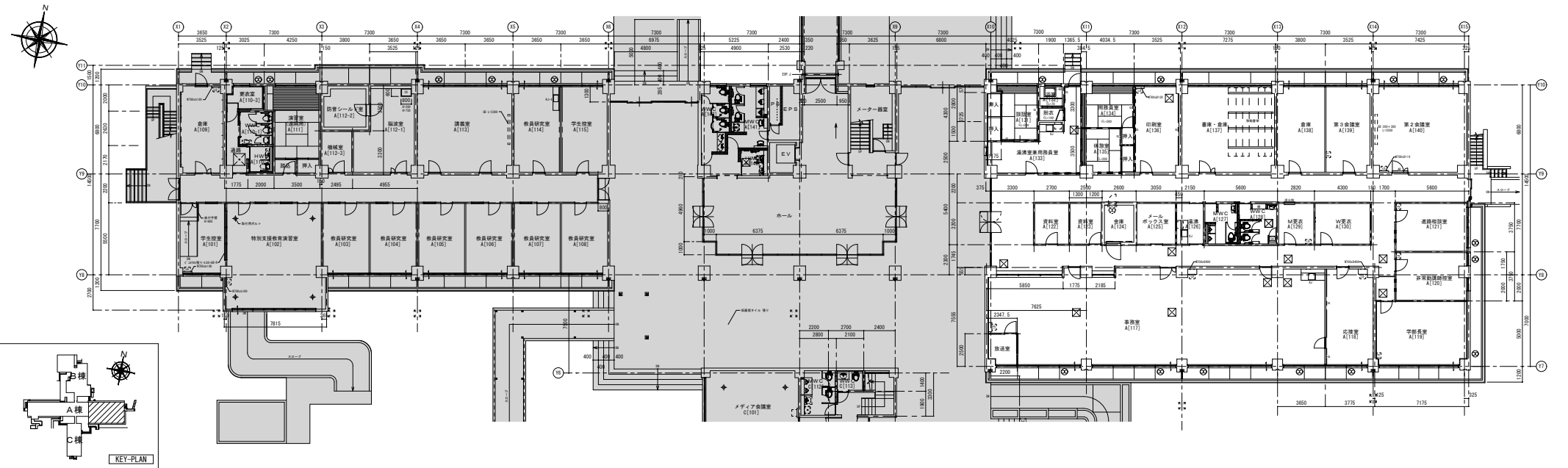
新堀川 (W=24)

道路幅員 12.0m
道路幅員 13.70m

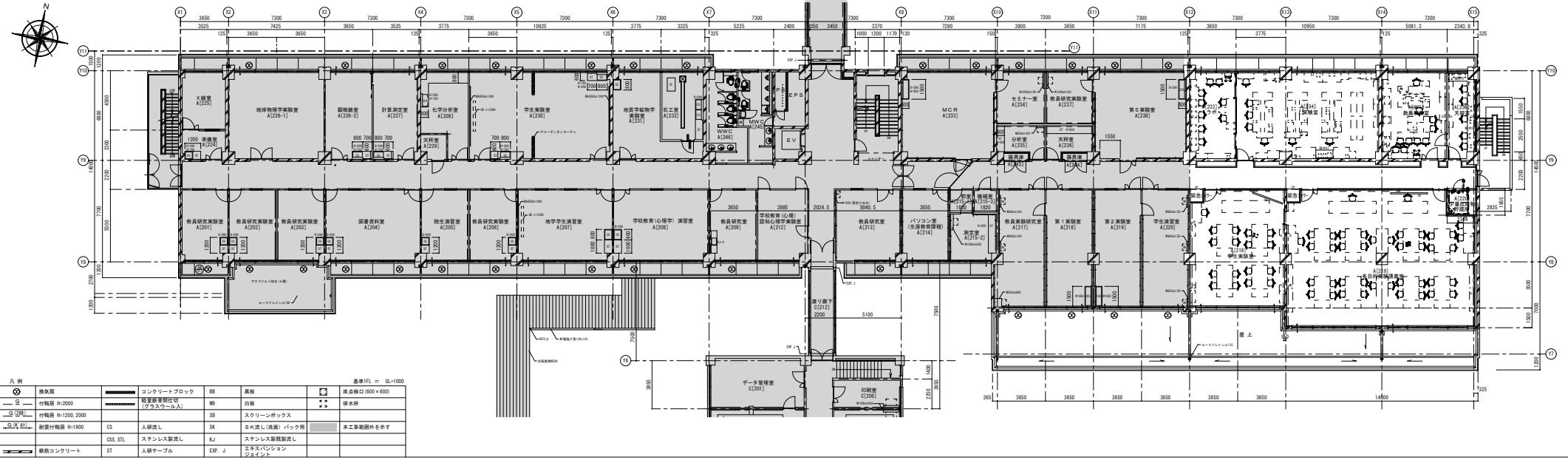
1階(A棟) 改修後平面図



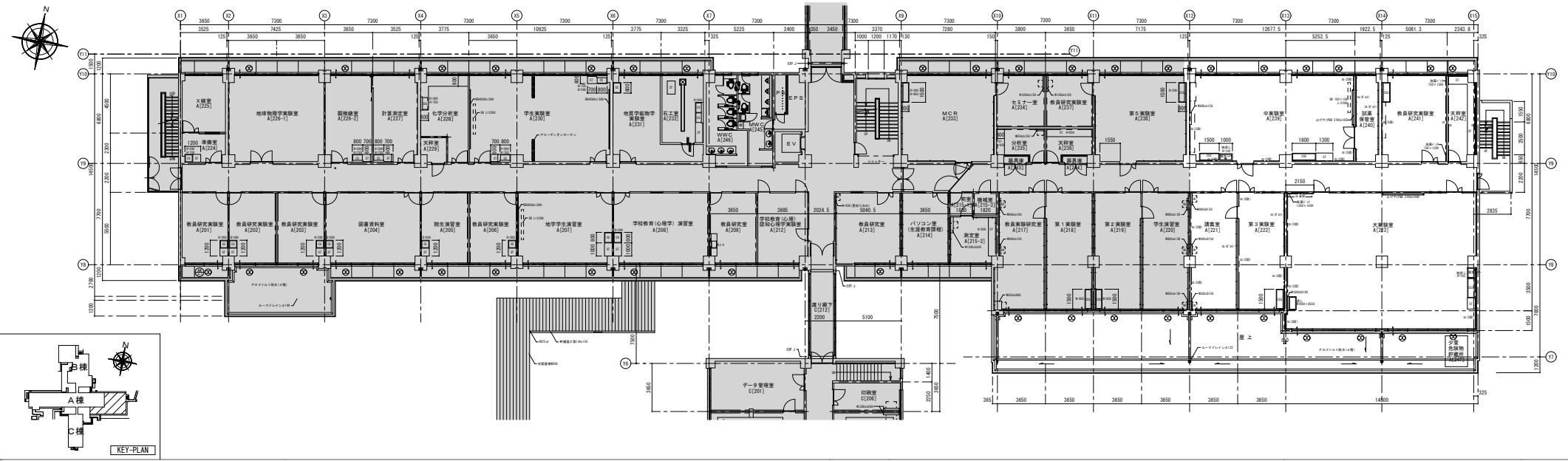
1階(A棟) 改修前平面図



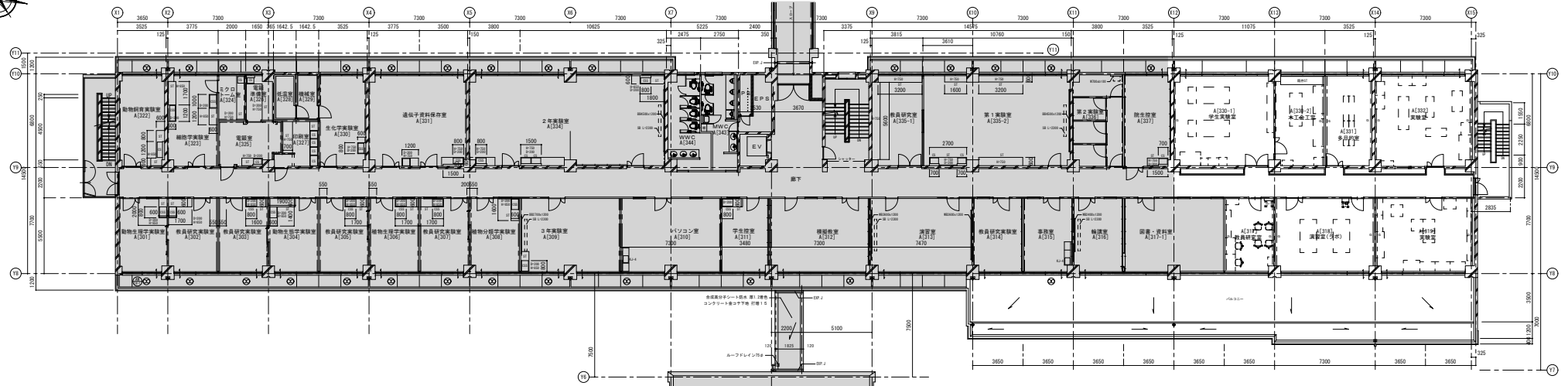
2階(A棟) 改修後平面図



2階(A棟) 改修前平面図



3階(A棟) 改修後平面図

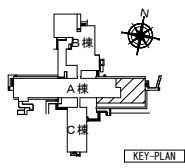
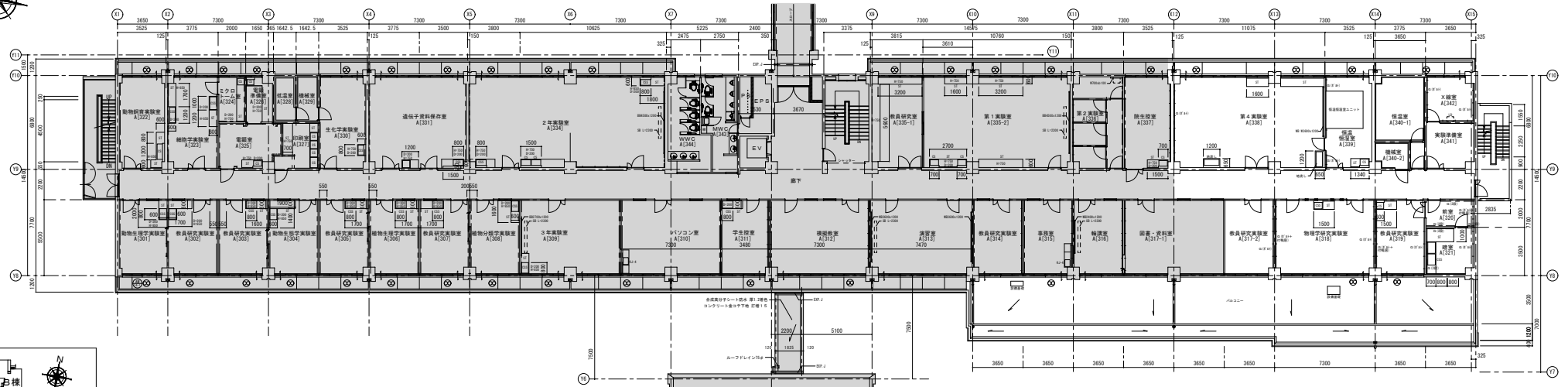


凡 例

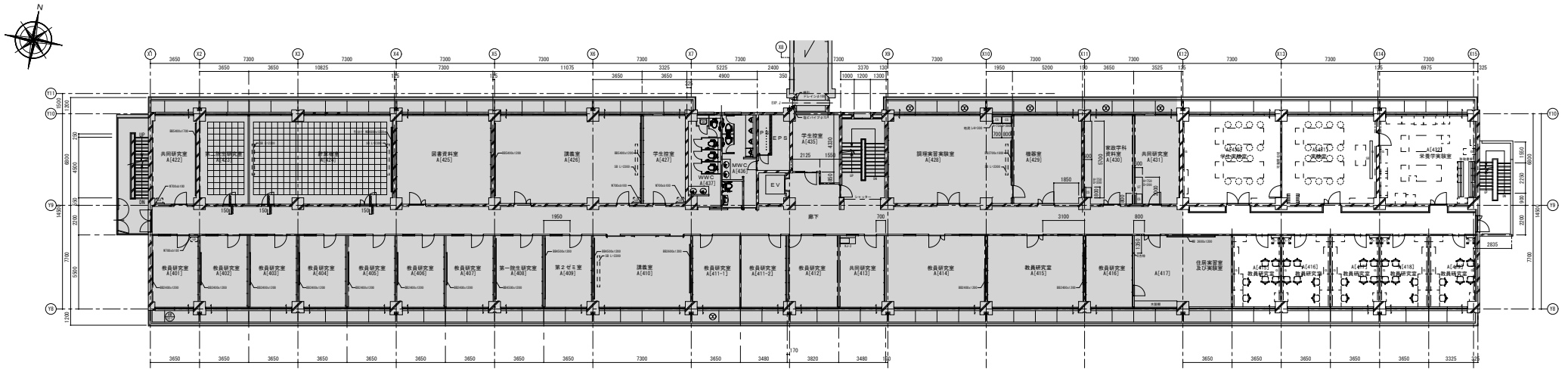
●	換気口	コンクリートブロック	RI	床層	■	躯体開口 (600×600)		
○	付帯部 H:2000	—	耐震構造部仕切	RI	白壁	■	鉄骨柱	
○	付帯部 H:1500, 2000	---	ガラスウォール入)	SB	スクリーンボックス			
○	新設付帯部 H:1900	CS	人間差し	K	勾手差し (床間) バック角		■	木工事範囲外を示す
○	新設付帯部 H:1900	CS, ST	ステンレス製差し	KJ	ステンレス製既設差し			
○	鉄筋コンクリート	EXP. J	人車ケーブル	EXP. J	エレベーターパナシオン			

基準1/50 建=1000

3階(A棟) 改修前平面図

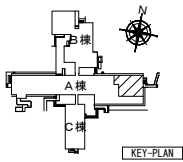
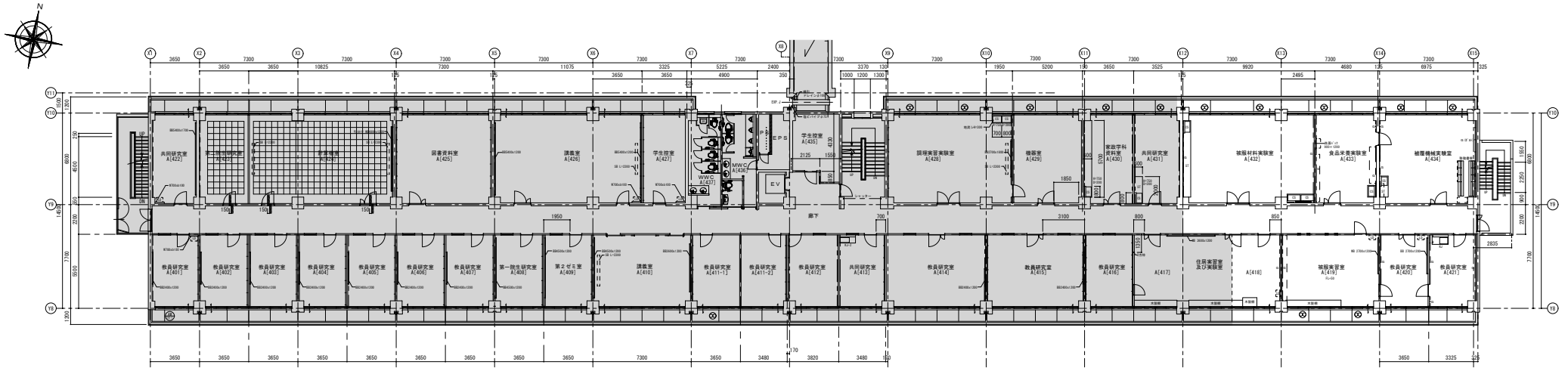


4階(A棟) 改修後平面図



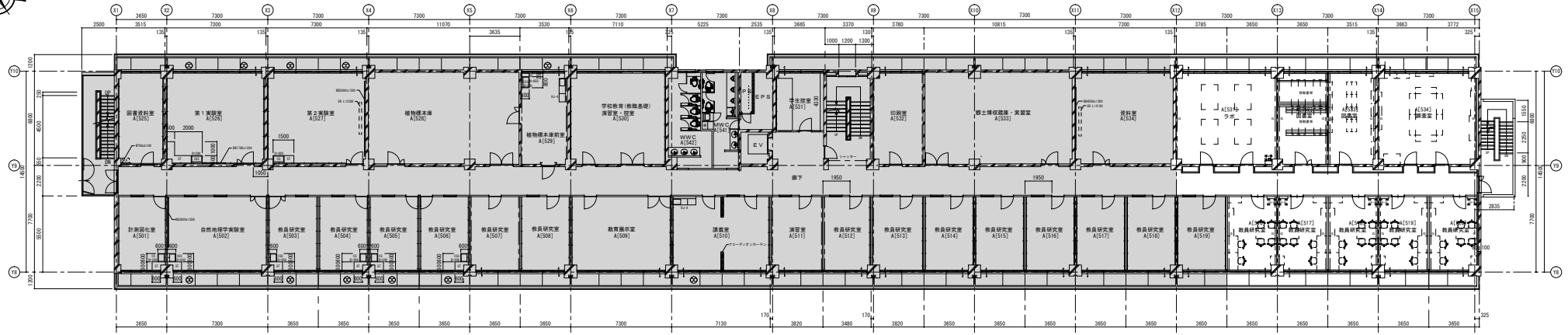
凡 例		基準寸法 = 6x1000	
⊙	換気扇	コンクリートブロック	扉
○	付随機 H=2000	石膏石膏板仕切	白磁
○	付随機 H=1900, 2000	ガラス(アルミ)	スクリーンボックス
○	新置付換扇 H=1900	CS	人装束し
○	CS, STL	ステンレス装束し	KJ
○	鉄筋コンクリート	ST	人装束ケーブル
○		EXP. J	
○			床面開口 900x900
○			床本板
○			スクリーンボックス
○			ステンレス装束し (洗面) / パック用
○			ステンレス装束装束し
○			エキスパンションジョイント
○			本工事範囲外を示す

4階(A棟) 改修前平面図



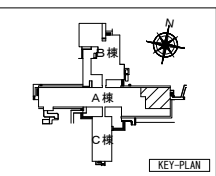
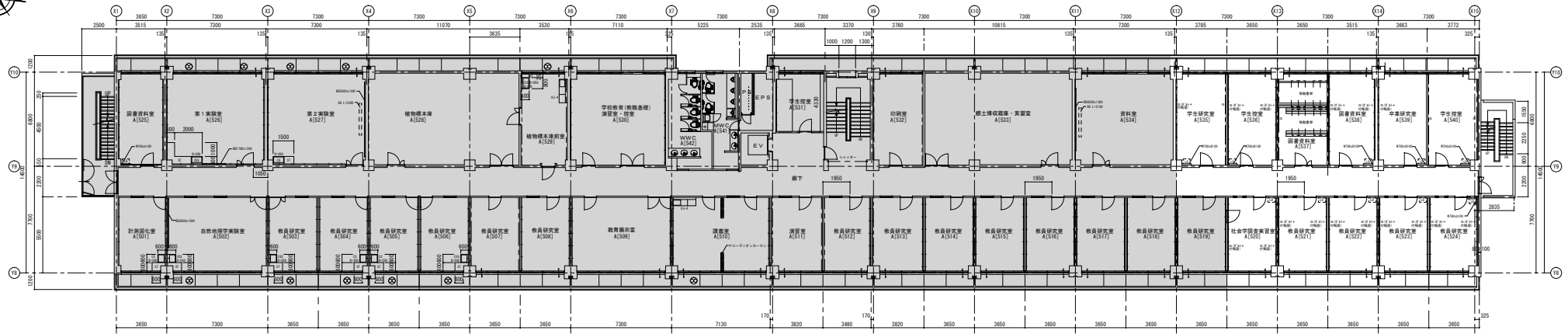
KEY-PLAN

5階(A棟) 改修後平面図

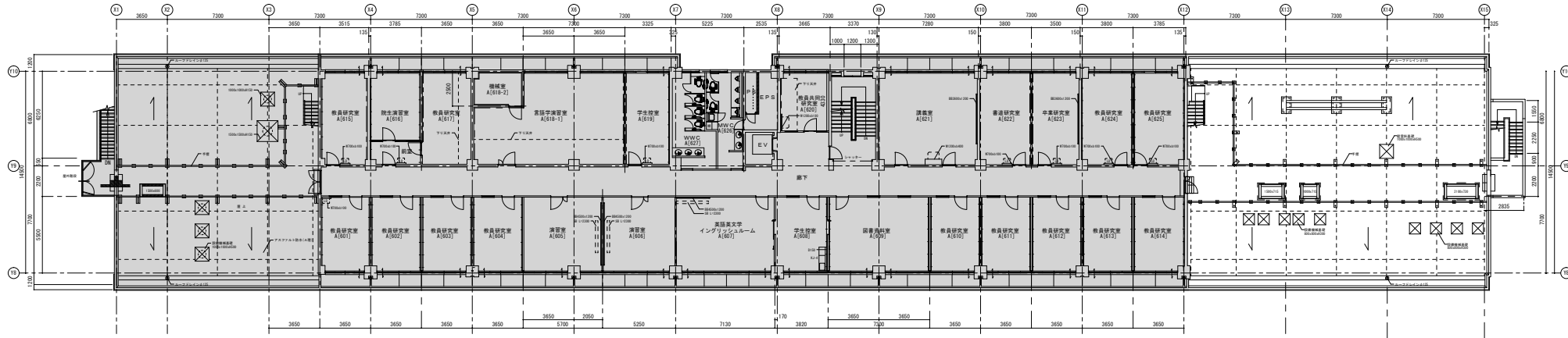


凡 例		屋敷凡 = 64×1000	
○	換気扇	コンクリートブロック	壁
○	外階段 H=2000	軽質鉄骨付帯付 (ガラスウール入)	壁
○	外階段 H=1200, 2000	壁	白磁
○	外階段 H=1900	CS	人歩渡し
○	鉄骨コンクリート	CS	ステンレス製渡し
		ST	人歩チヤージ
		SK	木付渡し(橋脚)バック材
		KL	ステンレス製橋脚渡し
		EXP	EXP
			本工事範囲外を示す
			床高差口 (800×600)
			排水幹

5階(A棟) 改修前平面図



6階(A棟) 改修後平面図



凡 例

●	換気扇	コンクリートブロック	BB	真鍮	扉	窓	窓点検口 (600×600)
○	付随室 H=2000			白磁	扉		扉本籍
○ (2段)	付随室 H=1200, 2000			スクリーンボックス			
○ (3段)	新設付随室 H=1800	CS	人研装し	JK	BK装し (床裏) / パンク替		本工事範囲外を示す
○ (4段)		CS2	ステンレス装し	KJ	ステンレス装し		
—	鉄筋コンクリート	BT	人研カーペット	EXP. J			

6階(A棟) 改修前平面図

