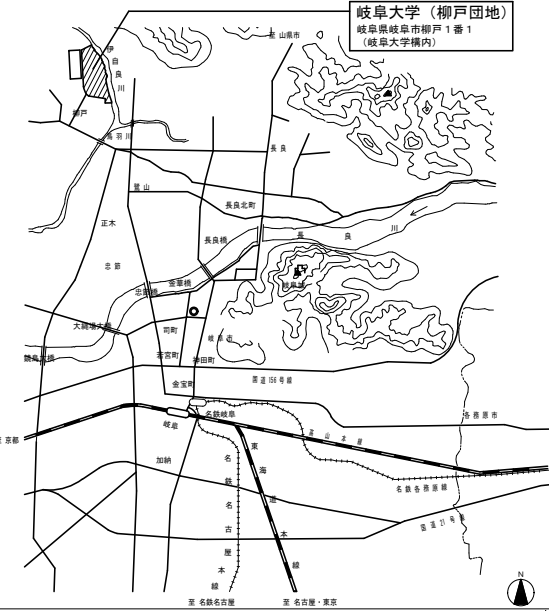


機 械 設 備 工 事 発 注 概 要 書

年 度	令和6年度			工 事 概 要	屋 外	給水設備	●		
工 事 名	岐阜大学(柳戸)教育学部校舎(A棟) I 期改修機械設備工事					排水設備	●		
工 事 場 所	岐阜県岐阜市柳戸1番1(岐阜大学柳戸団地構内)					消火設備	○		
完 成 期 限	令和7年3月31日(月) (ただし、概成工期は令和7年3月14日(金)とする。)					給湯設備	○		
工 事 概 要	建 物 概 要	棟名称	教育学部校舎(A棟)		そ の 他	ガス設備	●		
		工 事 種 別	管工事			特殊ガス設備	○		
		構 造 階 数	SR7						
		建 築 面 積	(1,475.00)㎡						
		延 面 積	(9,207.00)㎡						
		改 修 延 面 積	2,050.00㎡						
	屋 内 工 事	給水設備	●		<p>案内図・配置図等 別図による。</p> <p>そ の 他</p> <p>1. 本工事は改修範囲以外は教育・研究等で使用している建物であり、工事期間中も使用しながらの改修工事となる。 工事日程について監督職員と連絡を密にし、協議、調整すること。 ※騒音を伴う工事は、夏休み期間中(令和6年8月7日(水)から令和6年9月30日(月))及び休日に行うこと。</p> <p>2. 建築工事、電気設備工事は別途発注する。</p>				
		排水設備	●						
		消火設備	●						
		給湯設備	●						
		ガス設備	●						
		空調設備	●						
		換気設備	●						
		特殊ガス設備	○						
		自動制御設備	●						
		医療ガス設備	○						
		排煙設備	○						
		昇降機設備	○						
発生材処理	●								

案内図 no scale

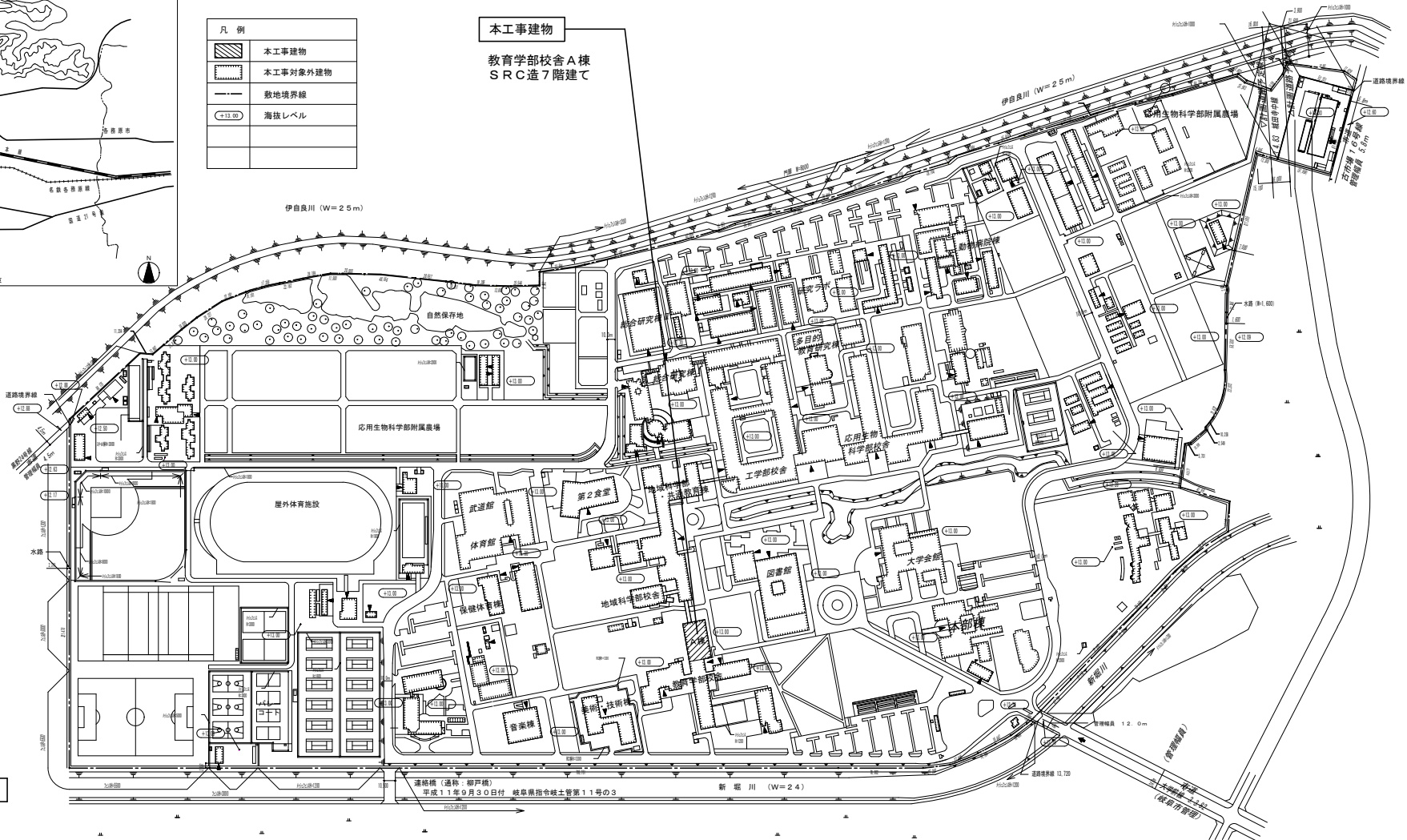
岐阜大学 (柳戸団地)
岐阜県岐阜市柳戸1番1
(岐阜大学構内)



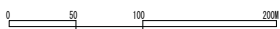
凡例	
	本工事建物
	本工事対象外建物
	敷地境界線
	海拔レベル

本工事建物

教育学部校舎A棟
SRC造7階建て



柳戸団地配置図 S=1/2,000



連絡橋 (通称「柳戸橋」)
平成11年9月30日付 岐阜県指令地土管第11号の3

新堀川 (W=24)

連絡橋幅 13.70

管理幅員 12.0m

伊自良川 (W=25m)

連絡橋幅員 5.0m

連絡橋幅員 5.0m

連絡橋幅員 5.0m

連絡橋幅員 5.0m

連絡橋幅員 5.0m

連絡橋幅員 5.0m

連絡橋幅員 5.0m

連絡橋幅員 5.0m

連絡橋幅員 5.0m

連絡橋幅員 5.0m

連絡橋幅員 5.0m

連絡橋幅員 5.0m

連絡橋幅員 5.0m

連絡橋幅員 5.0m

連絡橋幅員 5.0m

連絡橋幅員 5.0m

連絡橋幅員 5.0m

連絡橋幅員 5.0m

連絡橋幅員 5.0m

連絡橋幅員 5.0m

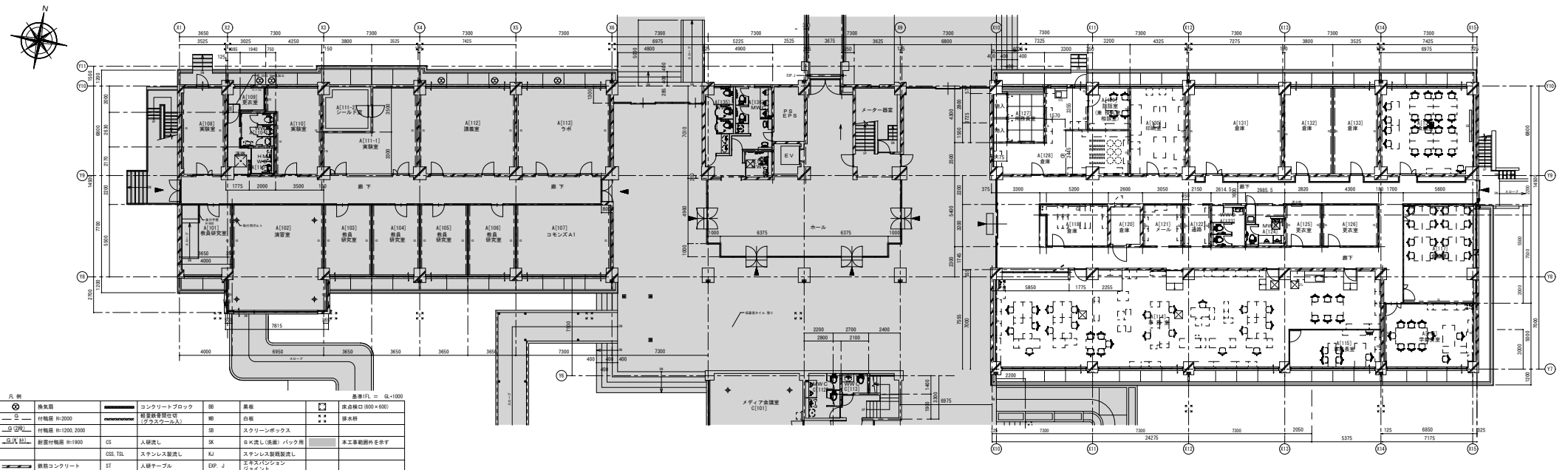
連絡橋幅員 5.0m

連絡橋幅員 5.0m

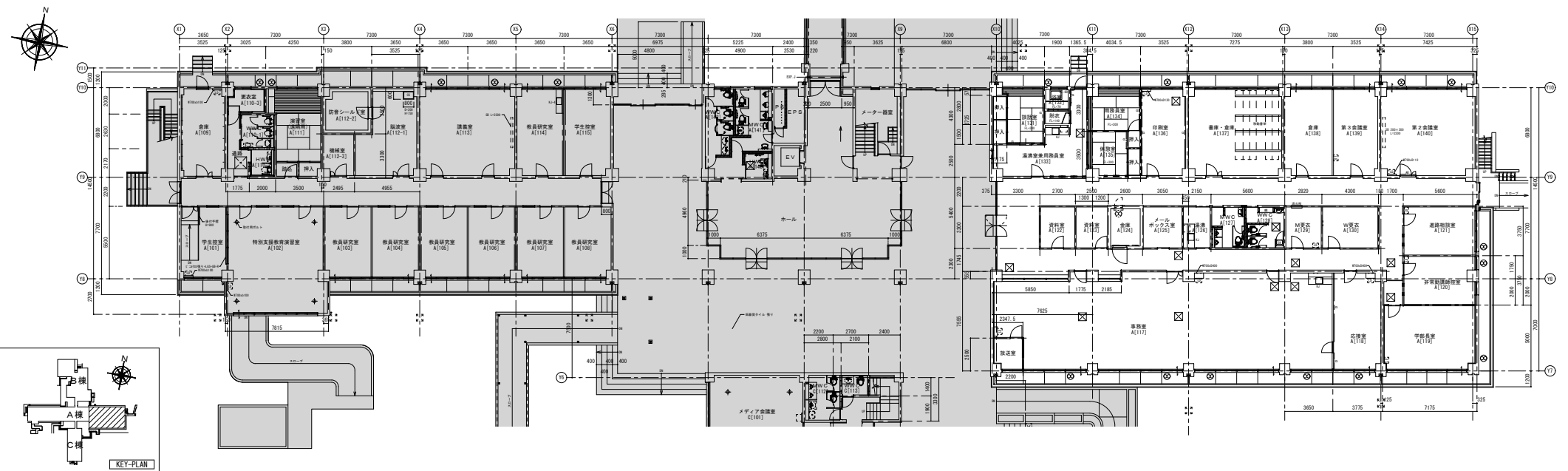
連絡橋幅員 5.0m

連絡橋幅員 5.0m

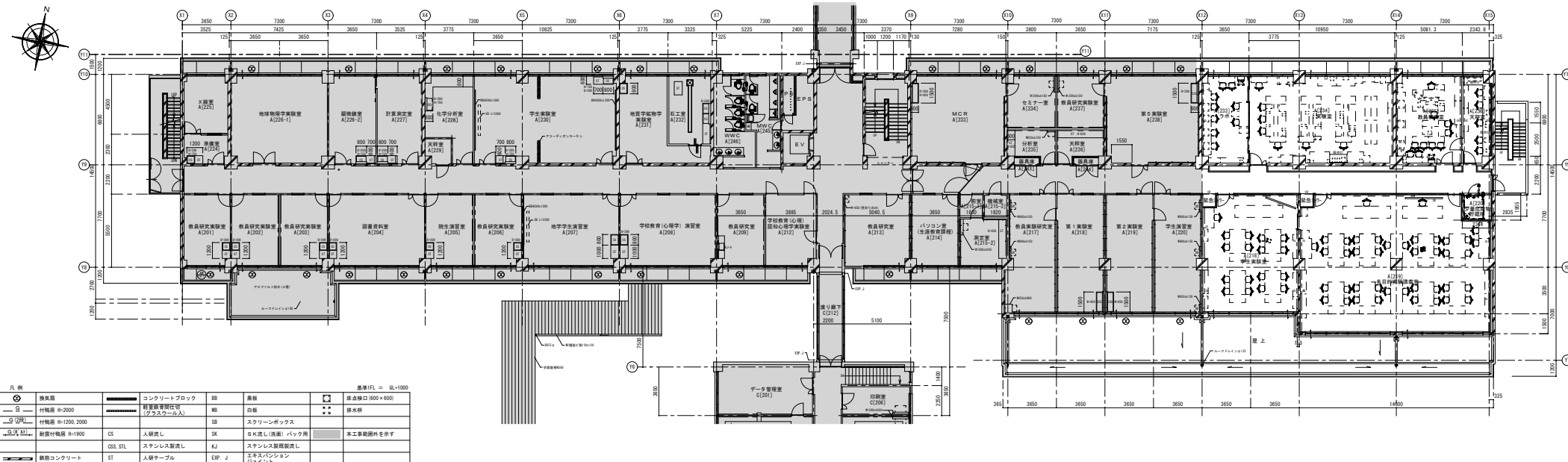
1階(A棟) 改修後平面図



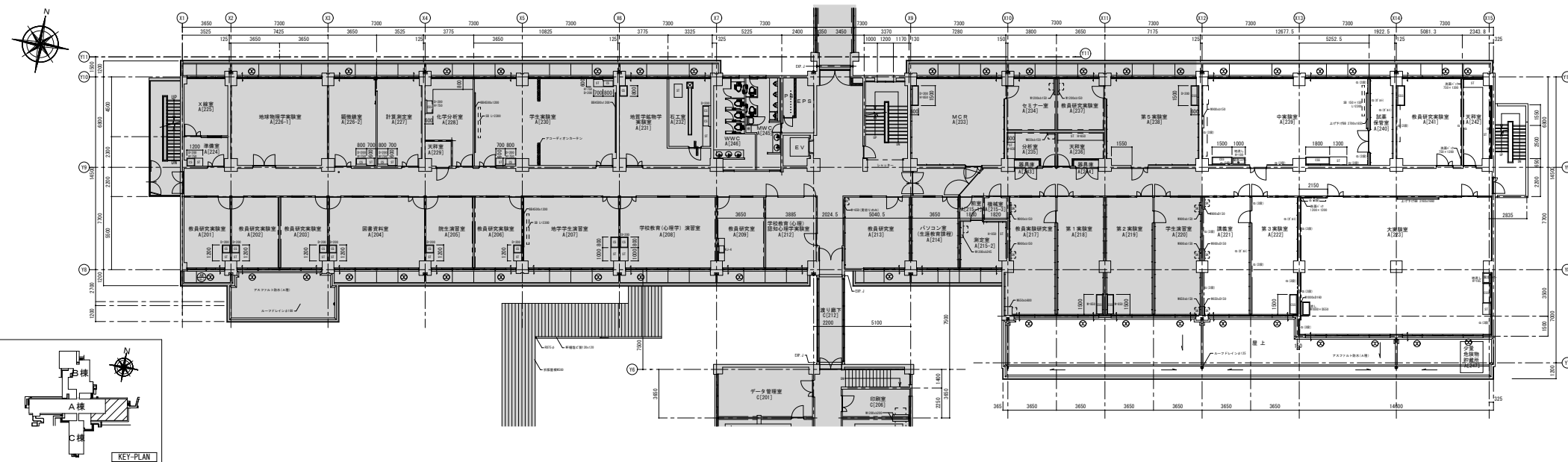
1階(A棟) 改修前平面図



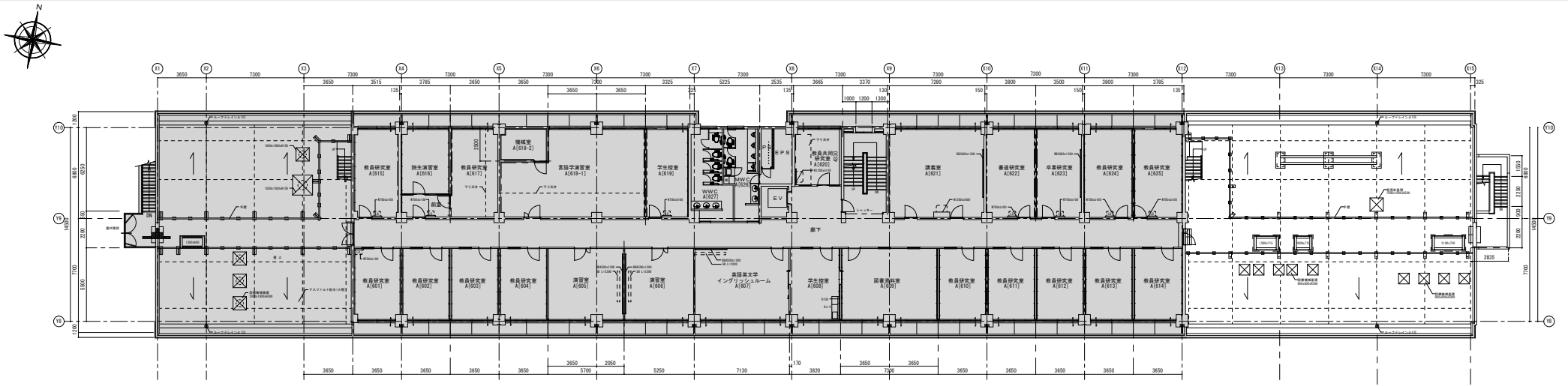
2階(A棟) 改修後平面図



2階(A棟) 改修前平面図



6階(A棟) 改修後平面図



●	換気扇	コンクリートブロック	壁	扉	窓	窓点検口 (600×600)
○	付随室 H=2000	---	---	---	---	---
○	付随室 H=1200, 2000	---	---	---	---	---
○	新設付随室 H=1800	CS	人研塗し	JK	BK塗し (床裏) / パンク粉	本工事範囲外を示す
○	鉄筋コンクリート	CS2	ステンレス製塗し	KJ	ステンレス製製塗し	エクスパンションジョイント
○		ST	人研カーペット	EXP. J		

建群1FL = ④-1000

6階(A棟) 改修前平面図

