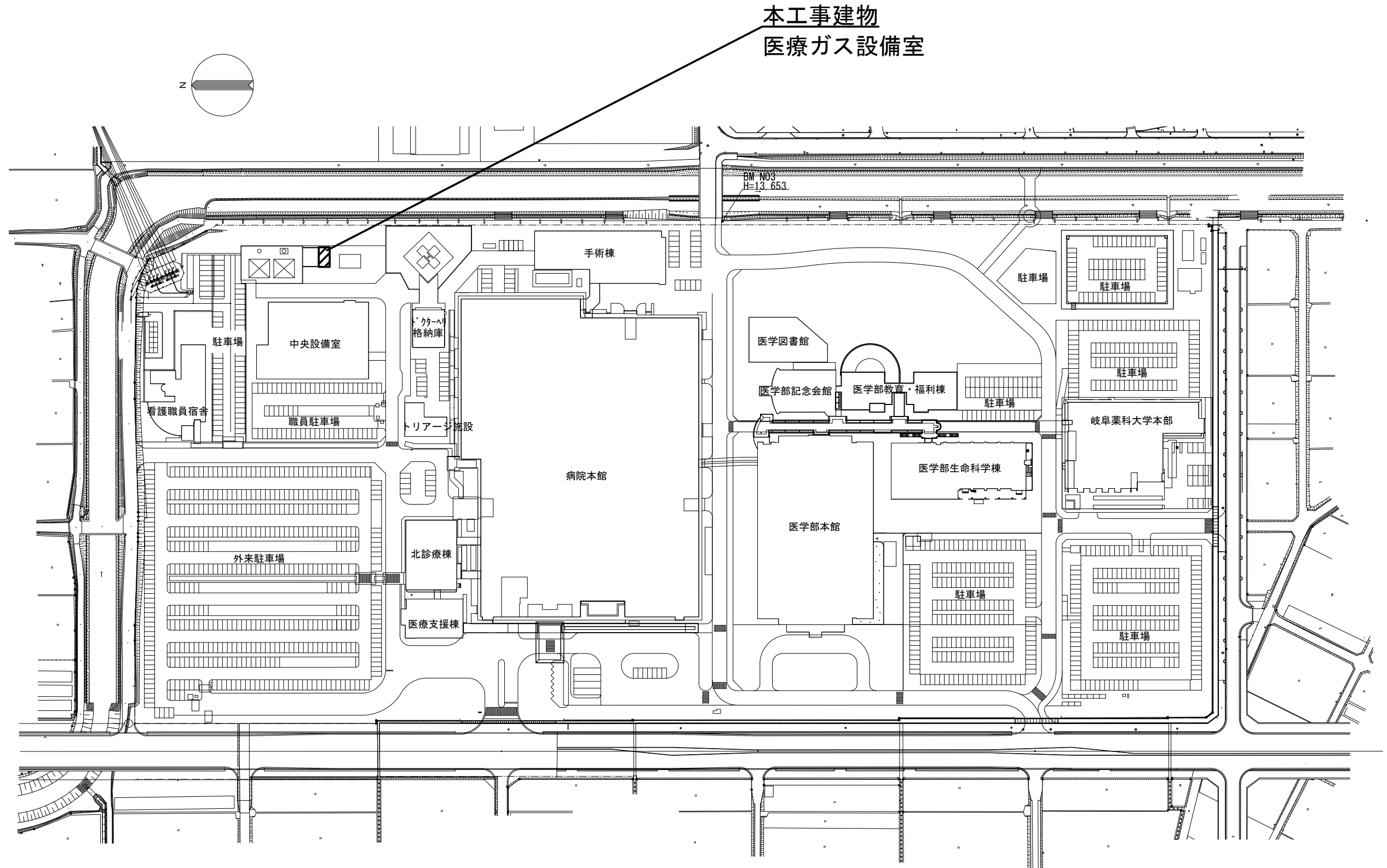


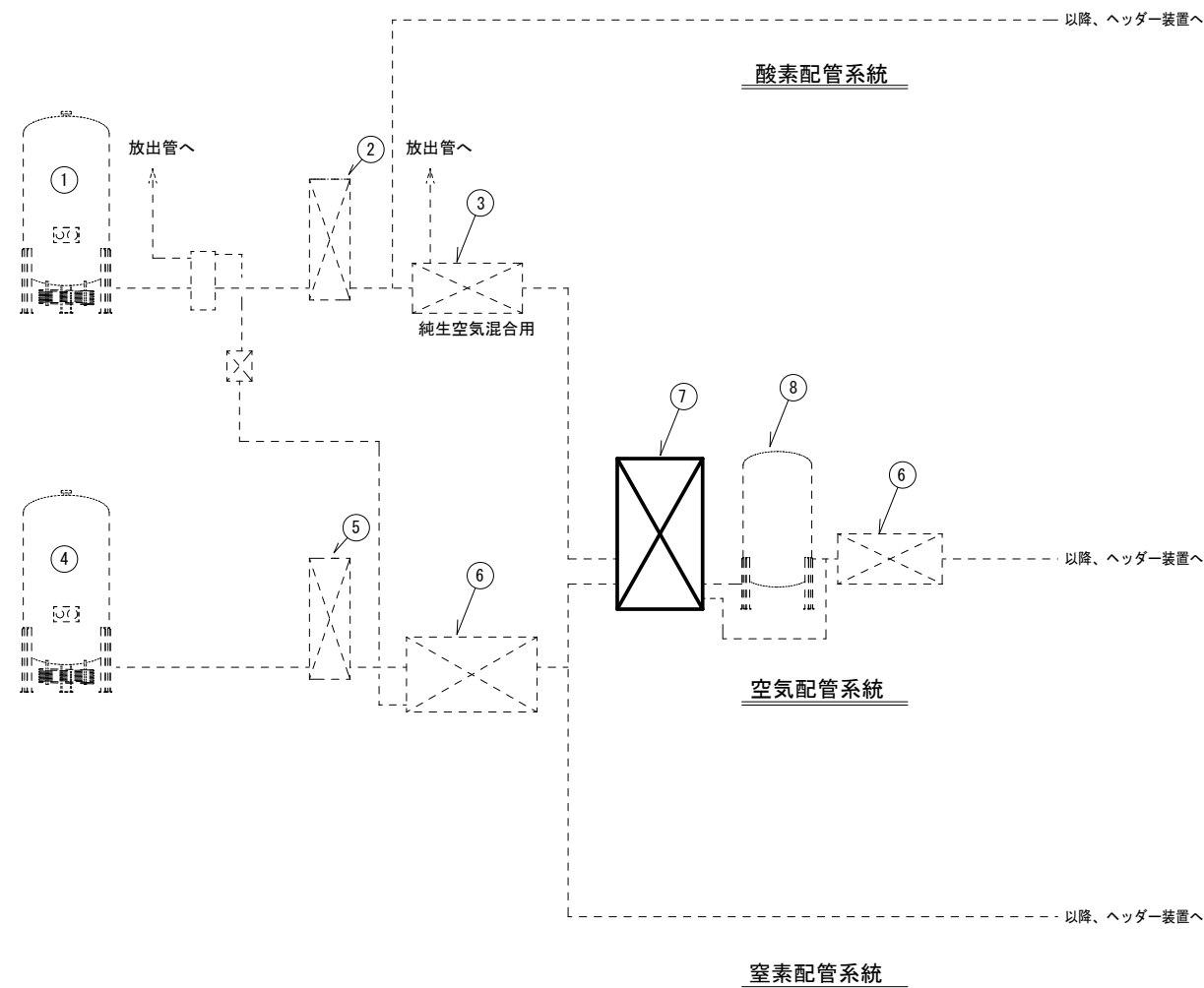
機 械 設 備 工 事 発 注 概 要 書

年 度	令和8年度		工 事 概 要	屋 外 設 備 工 事	給 水 設 備	○	
工 事 名	岐阜大学(柳戸)医学部附属病院医療ガス設備空気混合装置更新工事				排 水 設 備	○	
工 事 場 所	岐阜県岐阜市柳戸1番1 (岐阜大学柳戸団地構内)				消 火 設 備	○	
完 成 期 限	令和9年3月26日(金)				給 湯 設 備	○	
工 事 概 要	建 物 概 要	棟名称	医療ガス設備室		ガ ス 設 備	○	
		工 事 種 別	管工事		特 殊 ガ ス 設 備	○	
		構 造 ・ 階 数	R1				
		建 築 面 積	50㎡				
		延 面 積	50㎡				
		改 修 延 面 積	-				
	屋 内 設 備 工 事	給 水 設 備	○	案内図・配置図等	別図による。		
		排 水 設 備	○	そ の 他	1. ●印の付いたものが対象工事項目 2. 本工事は病院を稼働しながらの工事であるため、工事期間中、医療ガス設備(空気)の継続した供給のため、バックアップ供給設備の仮設を行うこと。		
		消 火 設 備	○				
		給 湯 設 備	○				
		ガ ス 設 備	○				
		換 気 設 備	○				
		空 気 調 和 設 備	○				
		特 殊 ガ ス 設 備	○				
		自 動 制 御 設 備	○				
		医 療 ガ ス 設 備	●				
		排 煙 設 備	○				
		昇 降 機 設 備	○				
撤 去	●						

岐阜大学（柳戸）医学部附属病院医療ガス設備空気混合装置更新工事



柳戸団地医学部地区配置図 (A1 : S=1/1000 A3 : S=1/2000)



医療ガス供給設備系統図（概略図）

機器リスト

番号	名称	数量	仕様	電源	備考
①	医療用液体酸素貯槽	1	内容積：9700L, 圧力計, 液面センサー, 内槽圧センサー, ガス放出管付, 設計静的水平震度0.3G		既設
②	液体酸素蒸発器	1	公称能力100 Nm ³ /hr		既設
③	酸素減圧ユニット	1	治療用酸素用：設定圧力686kPa, 2系統, 純生空気混合用酸素用：設定圧力930kPa, 2系統		既設
④	医療用液体窒素貯槽	1	内容積：20000L, 圧力計, 液面センサー, 内槽圧センサー, ガス放出管付, 設計静的水平震度0.3G		既設
⑤	液体窒素蒸発器	1	公称能力200 Nm ³ /hr		既設
⑥	窒素、空気減圧ユニット	1	窒素用：設定圧力930kPa, 2系統、緊急遮断窒素用：設定圧力441kPa, 1系統、空気用：設定圧力686kPa, 2系統		既設
⑦	純生空気混合装置	1	純生空気混合用	GAC 100V 単相 3kW	本工事（制御盤含）
⑧	純生空気バッファータンク	1	内容積：4000L		既設