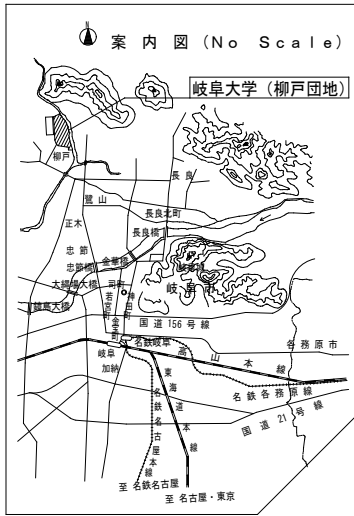
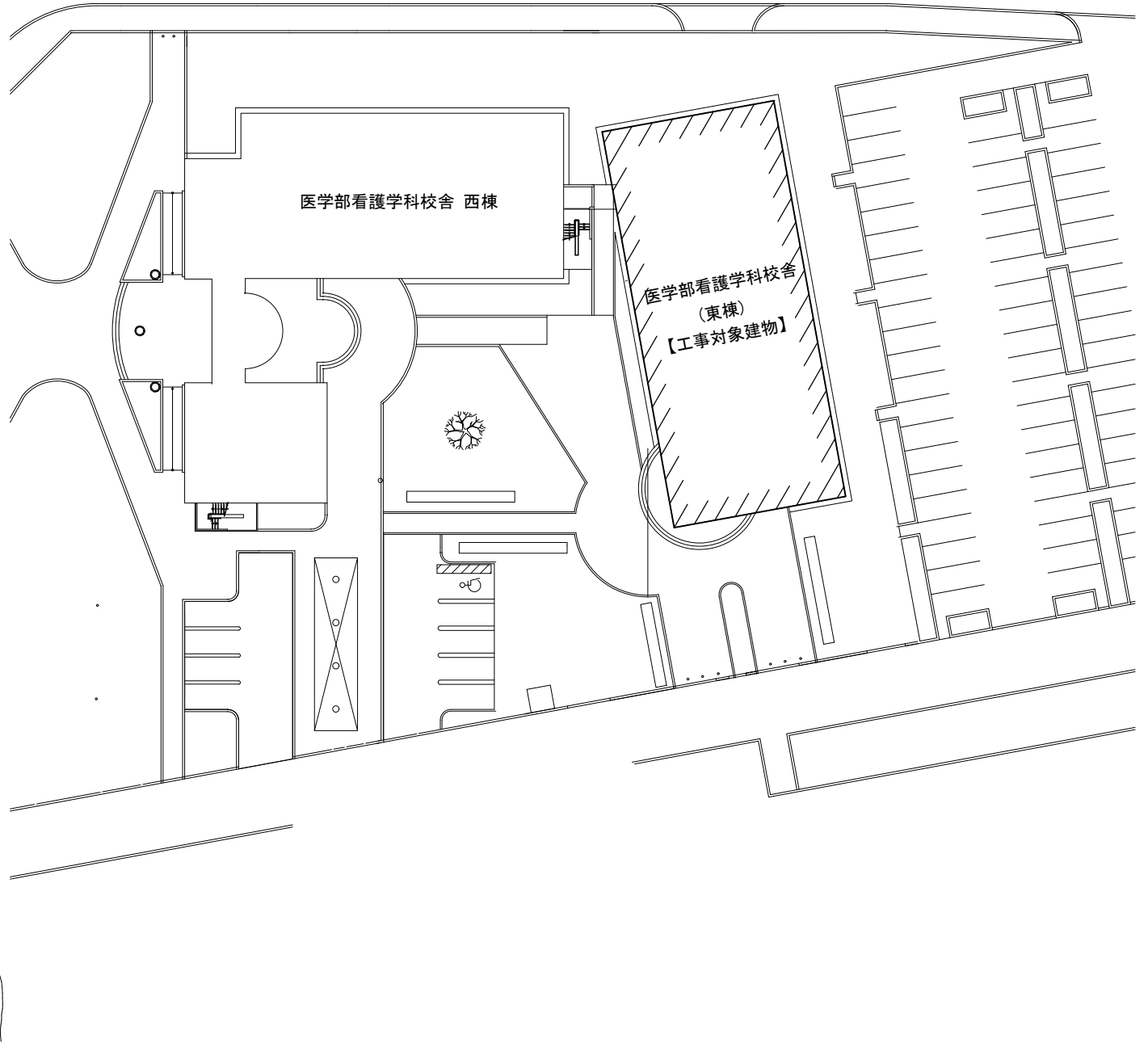
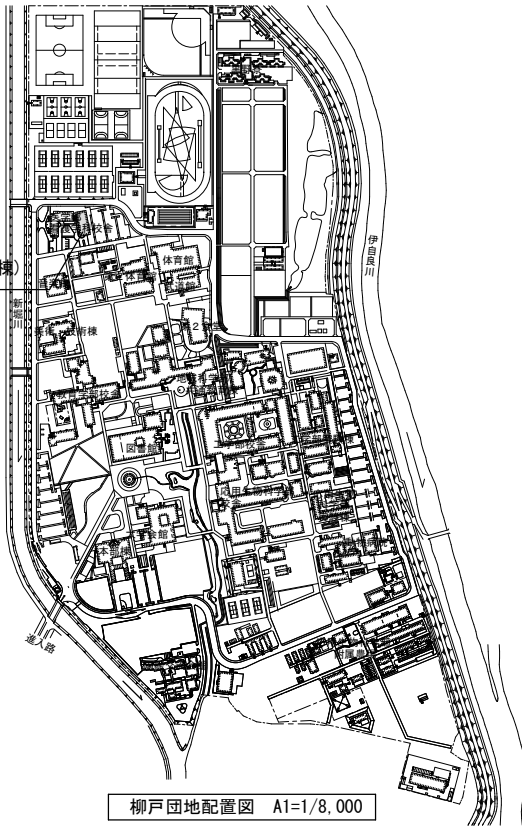


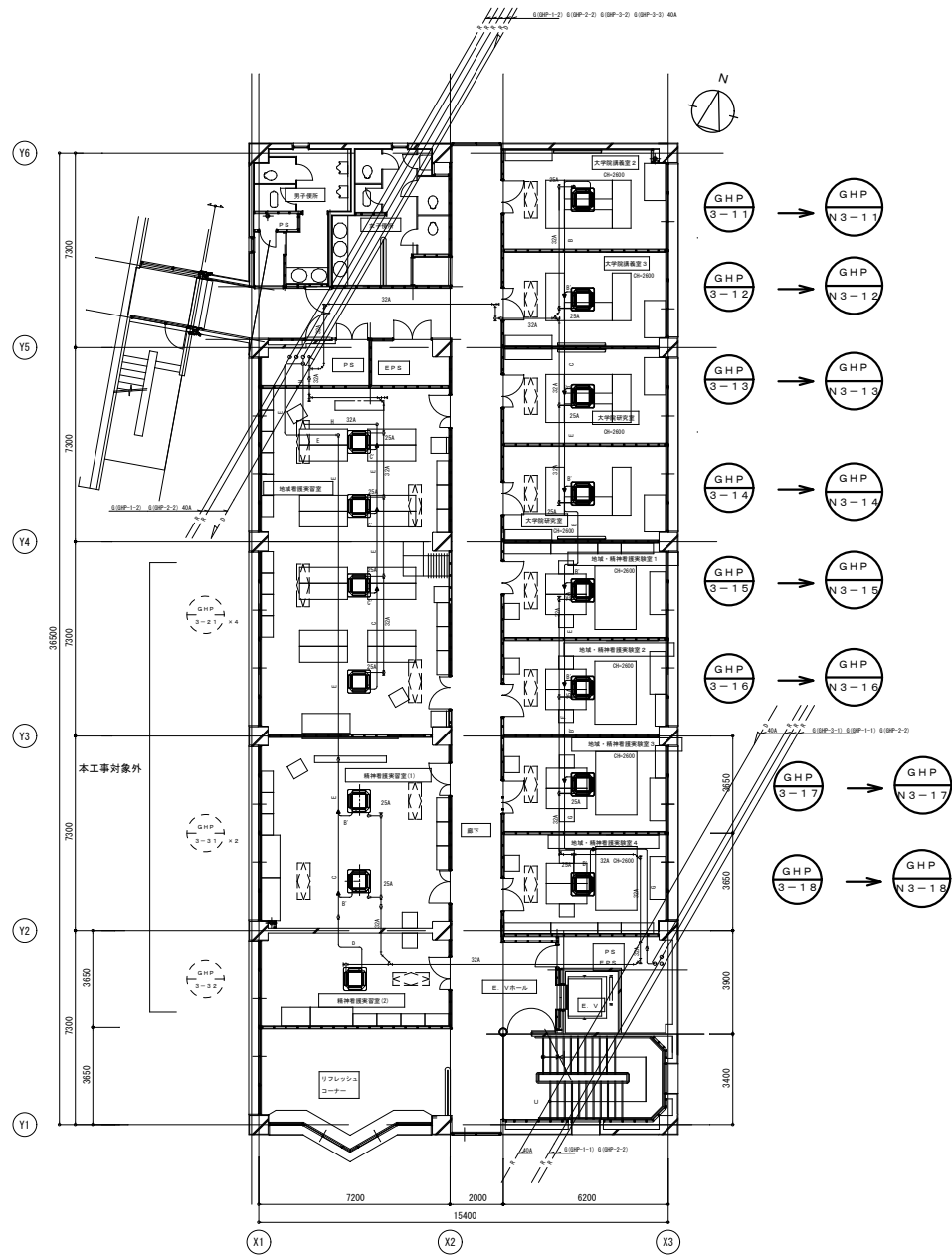
機 械 設 備 工 事 発 注 概 要 書

年 度	令和6年度		工 事 概 要	屋 外 設 備 工 事	給 水 設 備	○	
工 事 名	岐阜大学(柳戸)医学部看護学科校舎(東棟)3階大学院講義室2等空調設備改修工事				排 水 設 備	○	
工 事 場 所	岐阜県岐阜市柳戸1番1 (岐阜大学柳戸団地構内)				消 火 設 備	○	
完 成 期 限	令和7年3月31日(月)				給 湯 設 備	○	
工 事 概 要	建 物 概 要	棟名称	医学部看護学科校舎(東棟)		ガ ス 設 備	○	
		工 事 種 別	管工事		特 殊 ガ ス 設 備	○	
		構 造 ・ 階 数	SRC6		空 気 調 和 設 備	○	
		建 築 面 積	(612)㎡		撤 去	○	
		延 面 積	(3,483)㎡				
		改 修 延 面 積	186㎡				
	屋 内 設 備 工 事	給 水 設 備	○	案内図・配置図等	別図による。		
		排 水 設 備	○	そ の 他	<p>1.●印の付いたものが対象工事項目</p> <p>2.行事等により作業不可となる日があるため、工事日程については事前に監督職員と連絡を密にし協議、調整すること。</p> <p>3.本工事建物は教育研究施設であるので、騒音・振動・粉塵の発生に十分注意し、必要に応じて適切に養生等を行うこと。</p>		
		消 火 設 備	○				
		給 湯 設 備	○				
		ガ ス 設 備	○				
		換 気 設 備	○				
		空 気 調 和 設 備	●				
		循 環 冷 却 設 備	○				
		暖 房 設 備	○				
		特 殊 ガ ス 設 備	○				
		自 動 制 御 設 備	○				
		医 療 ガ ス 設 備	○				
排 煙 設 備	○						
昇 降 機 設 備	○						
撤 去	●						

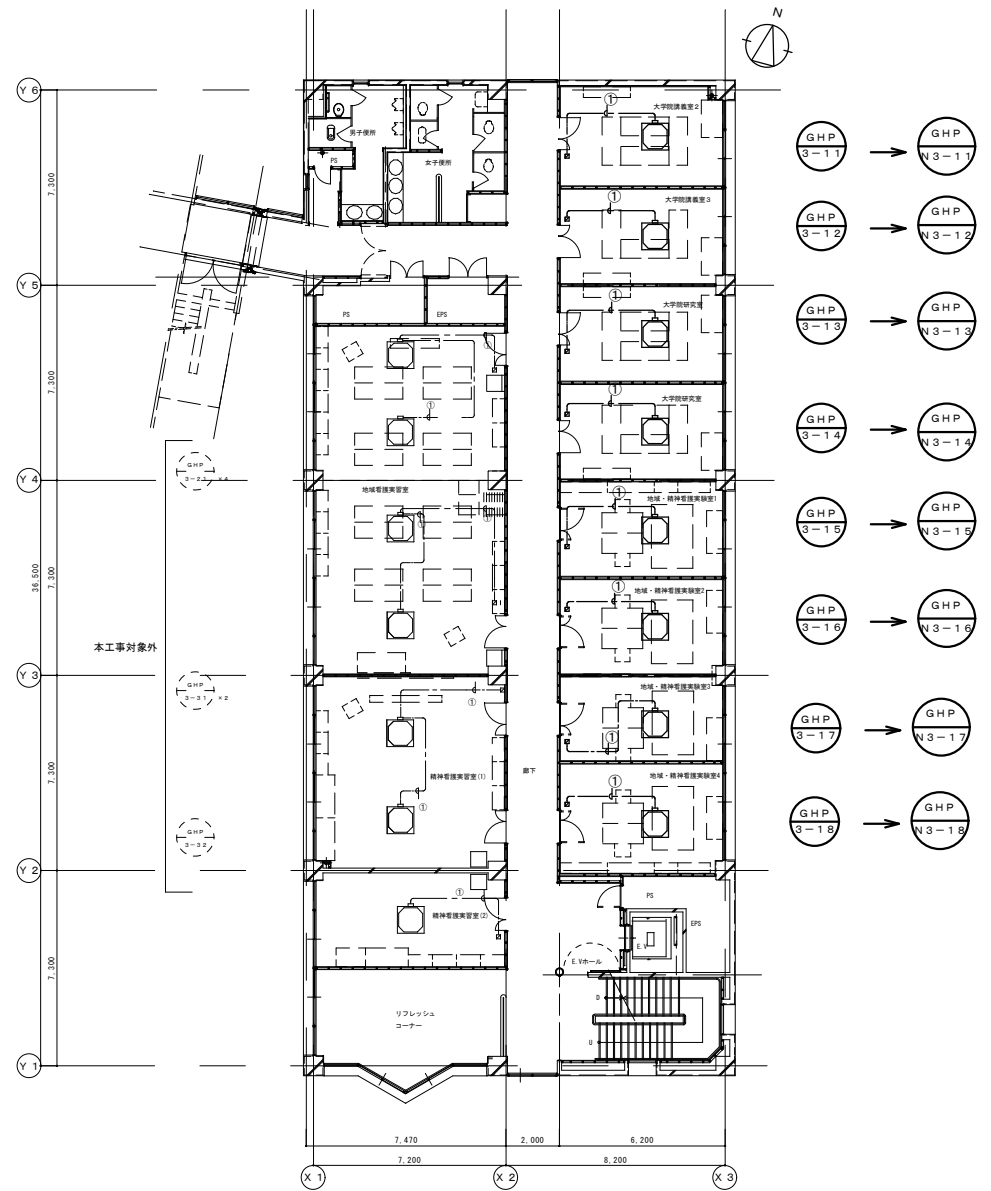


本工事位置
医学部
看護学科校舎 (東棟)





3階空調設備図



3階電気配線図

記号	シンボル	名 称	配 線 種 類	配 線 方 法
①		GHP室内埋りモコンスイッチ	EM-C EE1, 2.5' - 2C	天井内・コロガシ 立下り配線経路内 (PF16) 使用