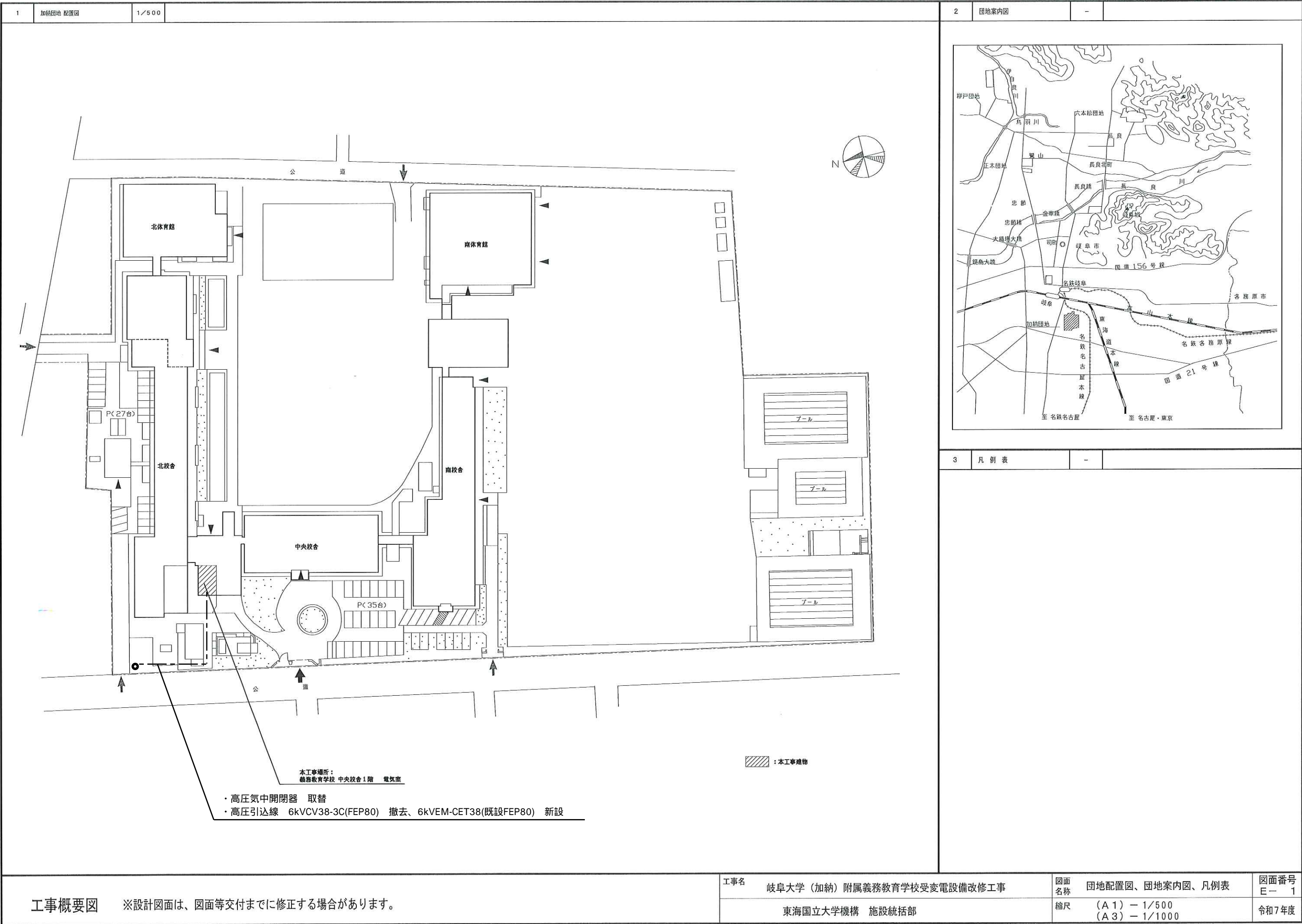


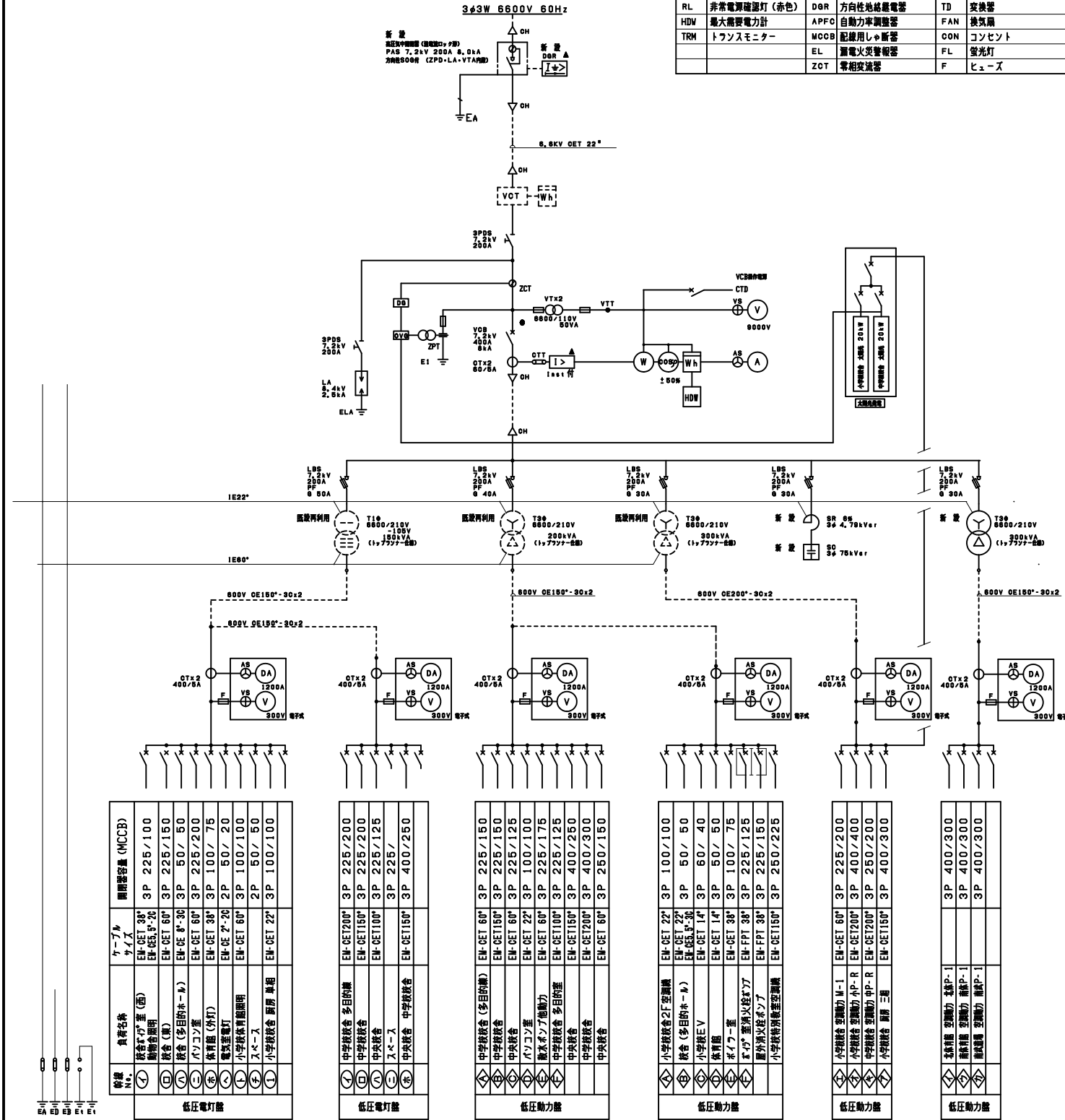
電 気 設 備 工 事 発 注 概 要 書																			
年 度		令和7年度				工 事 概 要	屋 内 工 事	テレビ共同受信設備		○									
工 事 名		岐阜大学(加納)附属義務教育学校受変電設備改修工事						監視カメラ設備		○									
工 事 場 所		岐阜県岐阜市加納大手町74（岐阜大学加納団地構内）						防犯・入退室管理設備	入退室管理設備	○									
完 成 期 限		令和8年3月31日(火) ただし、財政法の定めによる繰越の承認を得た場合は、令和9年1月29日(金)まで延長する予定である。							防犯設備	○									
						自動火災報知			○										
						自動閉鎖		○											
工 事 概 要		建 物 概 要		棟 名 称	北校舎				火災報知設備	非常警報	○								
				工 事 種 別	電気工事					ガス漏れ火災警報	○								
				構 造 ・ 階 数	R3					中央監視制御設備		○							
				建 築 面 積						発生材処理		●							
				延 面 積	611			屋 外		構内配電線路	●								
				改 修 延 面 積	39					構内通信線路	○								
		工 事 概 要		屋 内 工 事		電 灯 設 備		電灯幹線	○			そ の 他	テレビ電波障害防除	○					
								電灯分岐	○					案内図・配置図等 別図による。					
								コンセント分岐	○										
				動力設備		動力幹線	○			・ ●印の付いたものが対象工事項目 ・本工事における準備、製作期間においては、主任技術者等の専任を要しない。									
						動力分岐	○												
				雷保護設備		○													
				受変電設備		●													
				電力貯蔵設備		直流電源	○												
						交流無停電電源	○												
				発電設備		自家発	○												
						太陽光発電	○												
構内情報通信網設備				○															
構内交換設備				○															
情報表示設備				出退情報表示設備	○														
				電気時計設備	○														
映像・音響設備				映像設備	○														
				音響設備	○														
拡声設備		○																	
誘導支援設備		インターホン設備	○																
		トイレ等呼出設備	○																



工事概要図 ※設計図面は、図面等交付までに修正する場合があります。

凡 例

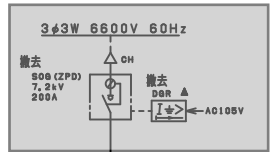
記号	名 称	記号	名 称	記号	名 称
GH	ケーブルヘッド	VTT	電圧試験端子	A	電流計
VOT	取引電力計用VCT面	OTT	電流試験端子	V	電圧計
DS	断路器	MG	電磁接触器	W	電力計
VT	計器用変圧器	SG	並相コンデンサ	009p	力率計
OT	計器用変流器	SR	直列リアクトル	MDA	ダイヤモンド電流計
VOB	真空しゃ断器（手動）	T	変圧器（通入）トランス	Wh	電力計
LBS	高圧気中負荷開閉器	2BT	ダイヤル温度計	AS	電流切替開閉器
PF	開流ヒューズ	OCR	過電流遮断器	VS	電圧切替開閉器
RL	非常電源遮断器（赤色）	DGR	方向性接地遮断器	TD	変換器
HDW	最大需要電力計	APFO	自動力率調整器	FAN	換気扇
TRN	トランスモニター	MCCB	配線用しゃ断器	CON	コンベント
		EL	置電火災警報器	FL	蛍光灯
		ZCT	零相変流器	F	ヒューズ



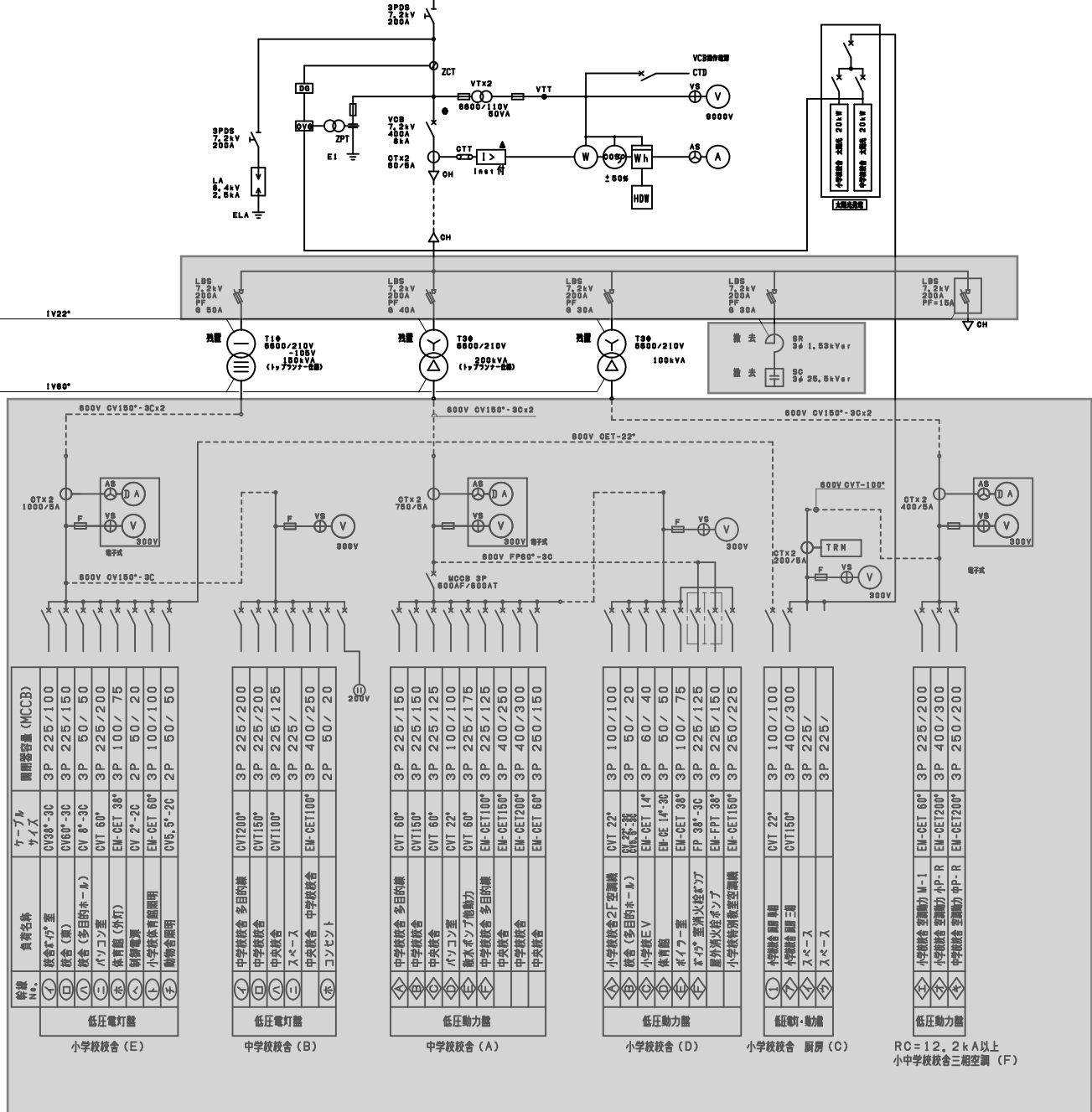
※ 低圧電灯盤（B、E）、低圧動力盤（A、D）の、既設ブスバー（5×40）を撤去し、部分を撤去とする

工事概要図

※設計図面は、図面等交付までに修正する場合があります。



撤去範囲



工事名 岐阜大学（加納）附属義務教育学校受変電設備改修工事

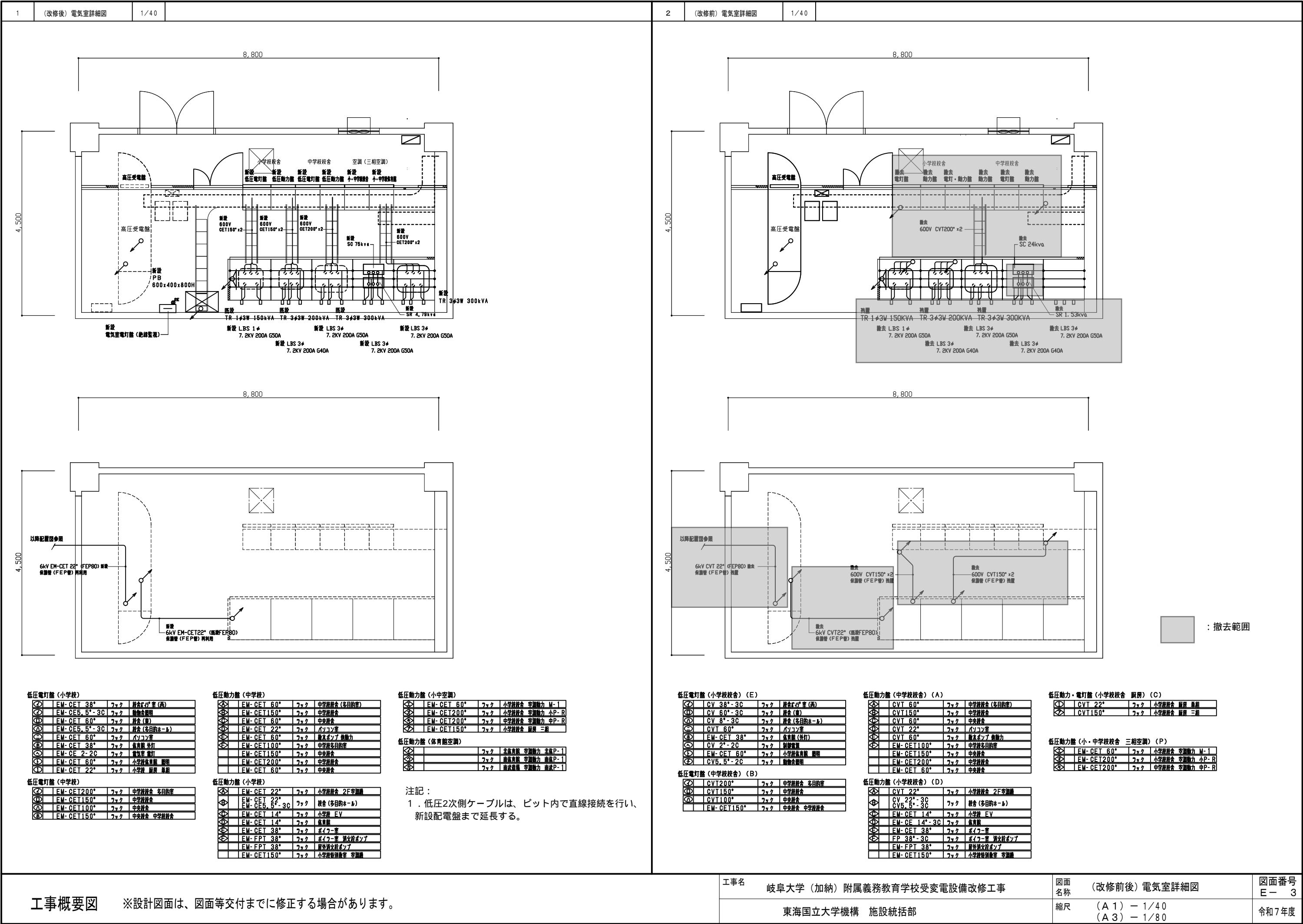
東海国立大学機構 施設統括部

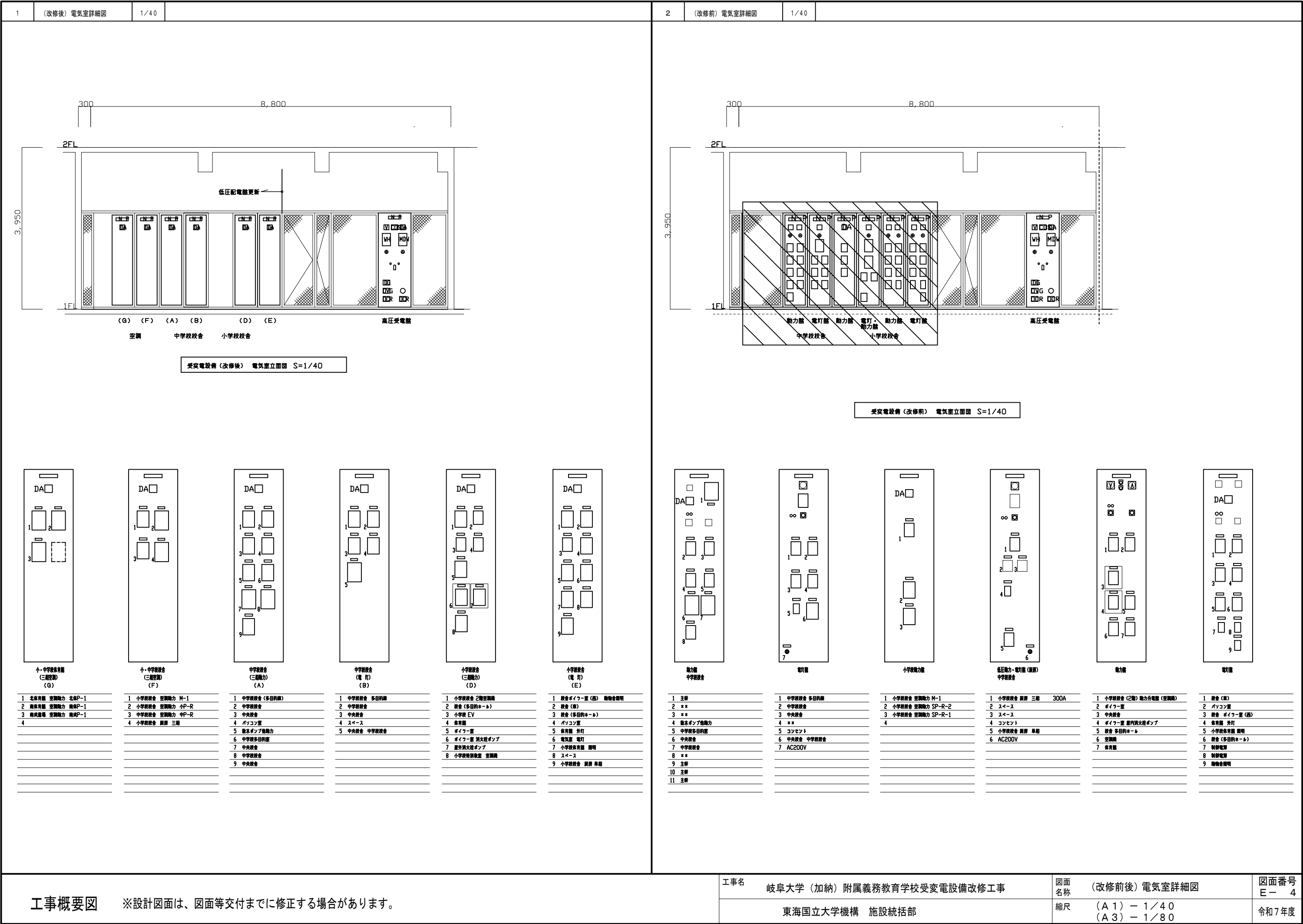
図面名称 (改修前後) 受変電設備単線結線図

縮尺 (A1) —
(A3) —

図面番号 E-2

令和7年度





1電気室電灯盤（絶縁監視）図－参考

500

400

800

木製基板

デマンド機能付絶縁監視装置、電力線通信装置（配線を含む）
撤去、再取付

絶縁監視装置（配線を含む）
撤去、再取付（別途）

別途：中部電気保安協会

別途：中部電気保安協会

下面開口
有効深さ100以上

分電盤結線図

盤名称	盤結線図	回路 番号	分岐開閉器				負荷容量 (KVA)	備考	
			種類	P	E	AF			AT
屋内用 自立型 電気室電灯盤（絶縁監視） 銅板製 （新設）	1φ3W 200V/100V EM-CE8sq-3C × MCCB3P 50AF30AT								
		④	MCB	2	2	50	20		照明
		①	MCB	2	1	50	20		制御電源
		②	MCB	2	1	50	20		絶縁監視装置
		③	MCB	2	1	50	20		コンセント
		④	MCB	2	1	50	20		予備
		⑤							スペース
		⑥							スペース

工事概要図

※設計図面は、図面等交付までに修正する場合があります。

工事名

岐阜大学（加納）附属義務教育学校受変電設備改修工事

図面
名称

電気室電灯盤（絶縁監視）図

図面番号

E－5

東海国立大学機構 施設統括部

縮尺

(A 1)－
(A 3)－

令和7年度