

電 気 設 備 工 事 発 注 概 要 書

年 度	令和8年度				工 事 概 要	屋 内 工 事	テレビ共同受信設備	○	○	○	
工 事 名	岐阜大学(加納)附属義務教育学校南体育館等改修電気設備工事						監視カメラ設備	○	○	○	
工 事 場 所	岐阜県岐阜市加納大手町74 (岐阜大学加納団地構内)						防犯・入退室管理設備	入退室管理設備	○	○	○
完 成 期 限	令和9年1月29日(金)							防犯設備	○	○	○
工 事 概 要	建 物 概 要	棟名称	南体育館	北体育館	南校舎武道館	火災報知設備	自動火災報知	○	○	○	
		工 事 種 別	電気工事	電気工事	電気工事		自動閉鎖	○	○	○	
		構 造 ・ 階 数	R2	R2、一部S	R4		非常警報	○	○	○	
		建 築 面 積	832㎡	635㎡	404㎡		ガス漏れ火災警報	○	○	○	
		延 面 積	900㎡	703㎡	1459㎡		中央監視制御設備	○	○	○	
		改 修 延 面 積	-	-	-		発生材処理	●	●	●	
		屋 内 工 事	電灯設備	電灯幹線	○		○	○	屋 外	構内配電線路	●
	電灯分岐			○	○	○	構内通信線路	●		●	●
	コンセント分岐			○	○	○	テレビ電波障害防除	○		○	○
	動力設備		動力幹線	●	●	●	そ の 他	<p>・本工事は居ながら改修工事である。</p> <p>・改修対象建物は稼働中の小中学校校舎であるため、工事による第三災害、騒音、振動、粉塵等の発生に十分注意すること。</p> <p>・振動騒音を伴う工事については、基本的に夏休み期間もしくは土地に祝日に実施すること。</p> <p>・敷地内全面禁煙のため厳守すること。</p> <p>・工事動線については別に示す計画と基本とする。</p> <p>・左記3棟のほか、中央校舎の職員室に集中リモコン用配線を敷設する。</p>			
			動力分岐	○	○	○					
	雷保護設備		○	○	○						
	受変電設備		○	○	○						
	電力貯蔵設備		直流電源	○	○	○					
			交流無停電電源	○	○	○					
	発電設備		自家発	○	○	○					
			太陽光発電	○	○	○					
	構内情報通信網設備		●	●	●						
	構内交換設備		○	○	○						
	情報表示設備		出退情報表示設備	○	○	○					
			電気時計設備	○	○	○					
	映像・音響設備		映像設備	○	○	○					
			音響設備	○	○	○					
	拡声設備		○	○	○						
	誘導支援設備	インターホン設備	○	○	○						
トイレ等呼出設備		○	○	○							

(附小中) 基幹・環境整備 (空調設備等) 工事計画表

工事期間：2026年7月～2027年3月

 :本工事範囲を示す

項目	年月	令和8年(2026年)						令和9年(2027年)												
		6	7	8	9	10	11	12	1	2	3									
建築 (屋根・建具)																				
北体育館																				
南体育館																				
武道場																				
電気室、他																				
準備室など5室																				
機械 (空調機器設置)																				
北体育館																				
南体育館																				
武道場																				
職員室																				
電気室、他																				
準備室など5室																				
電気 (配線・受変電)																				
北体育館																				
南体育館																				
武道場																				
校舎1階地下ピット																				
職員室																				
電気室、他																				
準備室など5室・廊下																				
全学停電																				
その他 (什器類)																				
北体育館																				
南体育館																				
武道場																				
電気室、他																				
準備室など5室																				
備考																				

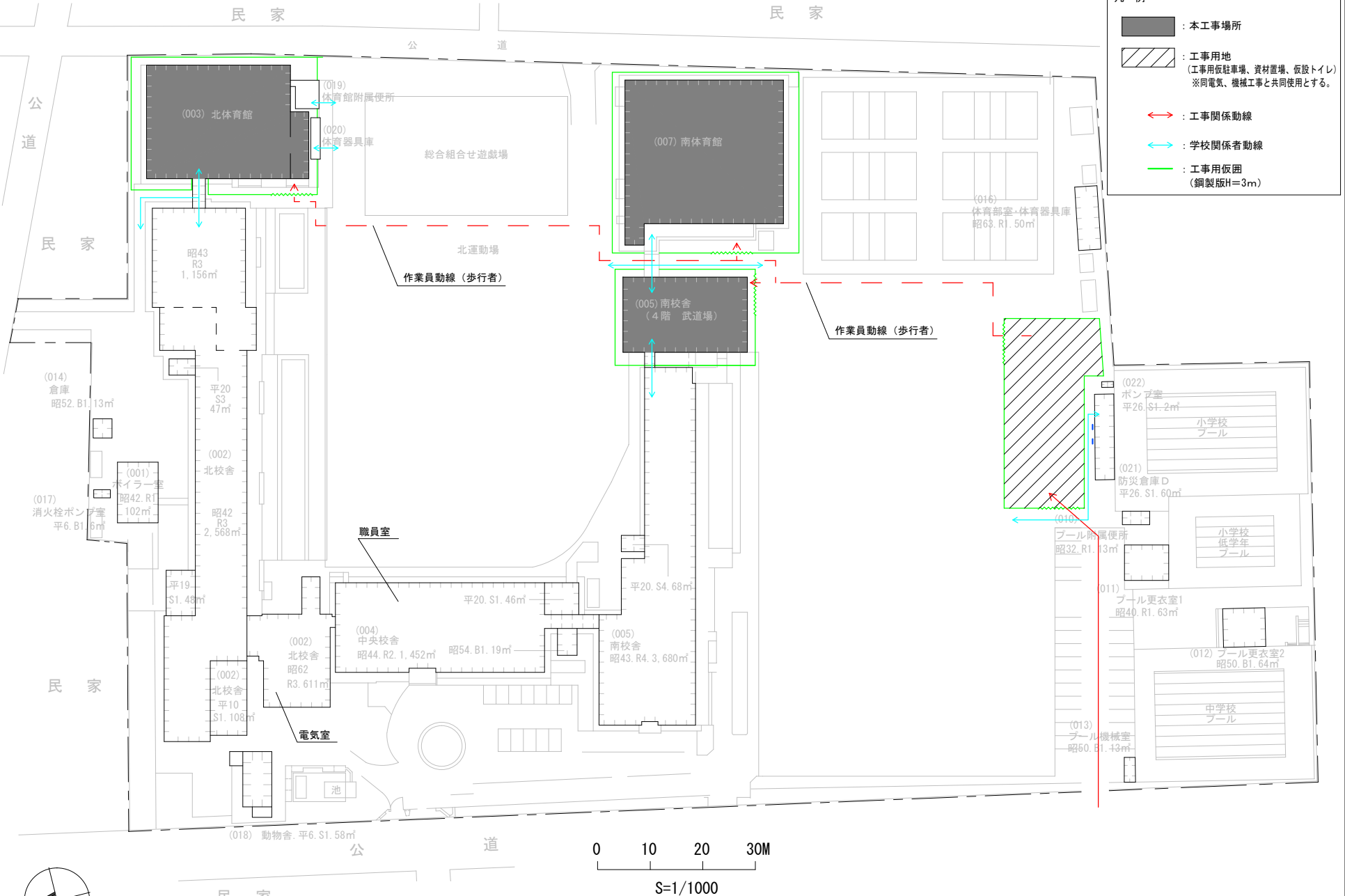
:全学停電の際は、断水も発生します。

:該当建物使用禁止

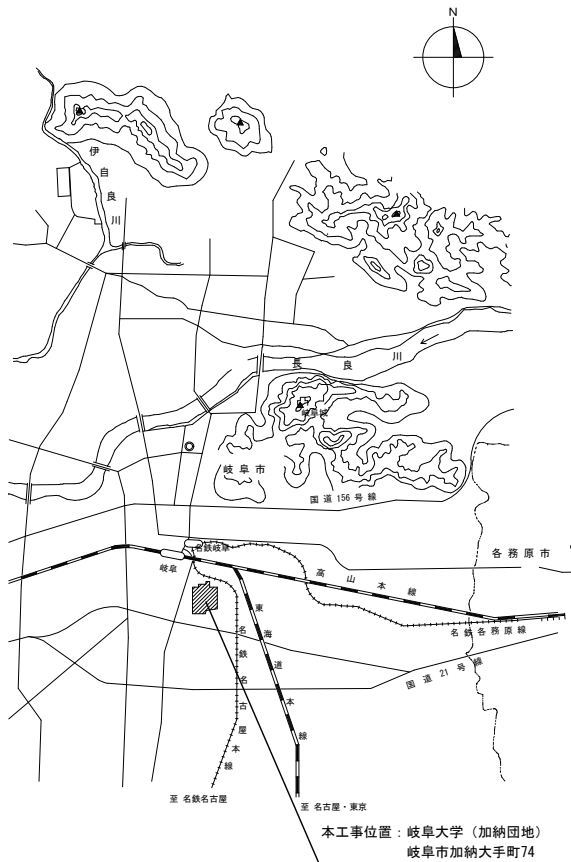
部分停電の場合は、北校舎単独又は南学校+中央校舎で断水することがあります。

:該当建物外部工事中。内部は使用可。

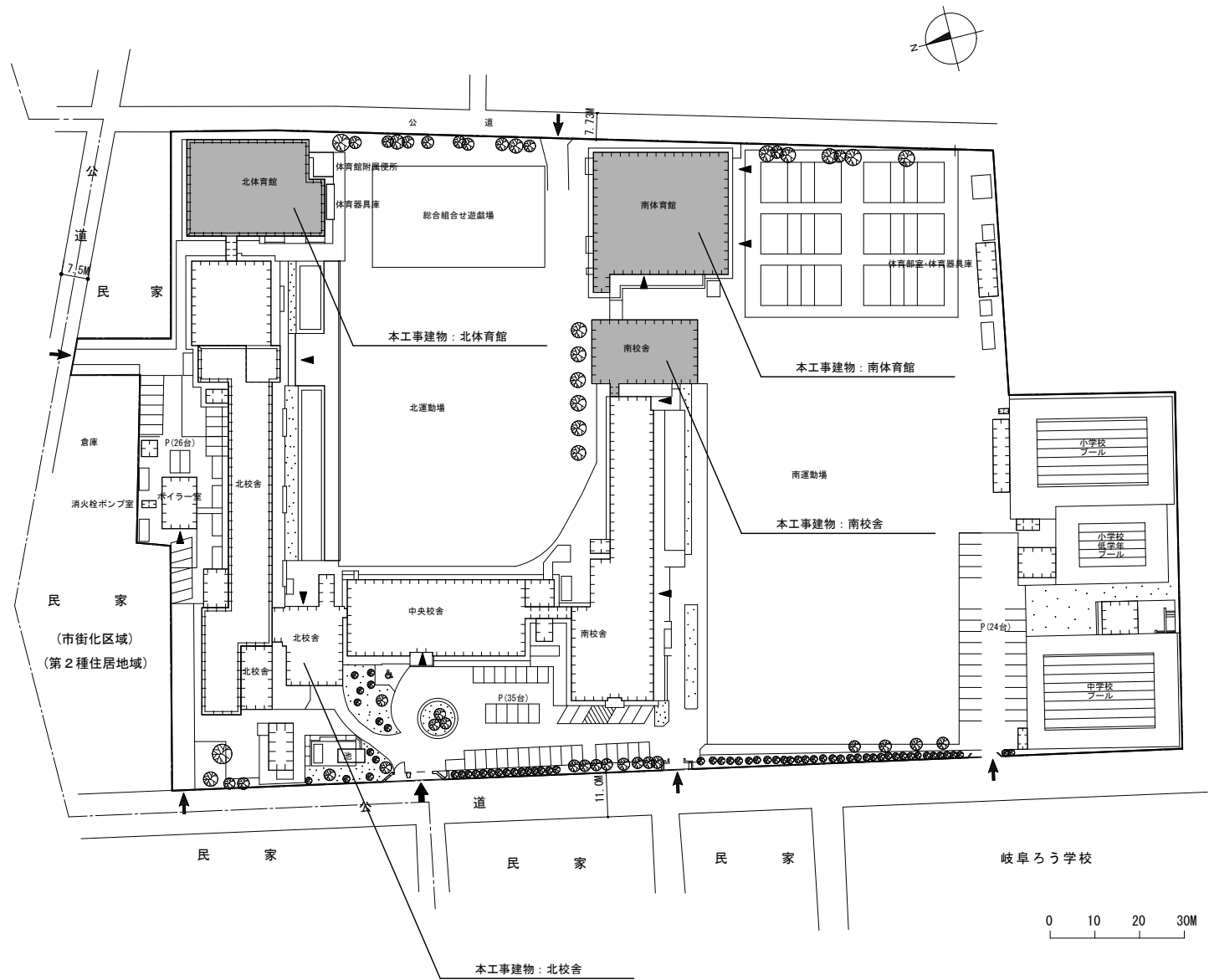
別図②【通常時】 (①以外の期間)



<p>工事名</p>	<p>岐阜大学 (加納) 附属義務教育学校南体育館等外部改修工事 岐阜大学 (加納) 附属義務教育学校南体育館等改修電気設備工事 岐阜大学 (加納) 附属義務教育学校南体育館等空調設備工事</p>	<p>配置図</p>	<p>(A4) 1/1000</p>
------------	--	------------	--------------------



附近案内図 no scale



加納団地配置図 S=1/2000

※設計図面は、図面等交付までに修正する場合があります。

工事名 岐阜大学(加納)附属義務教育学校南体育館等改修電気設備工事

図面名称 配置図

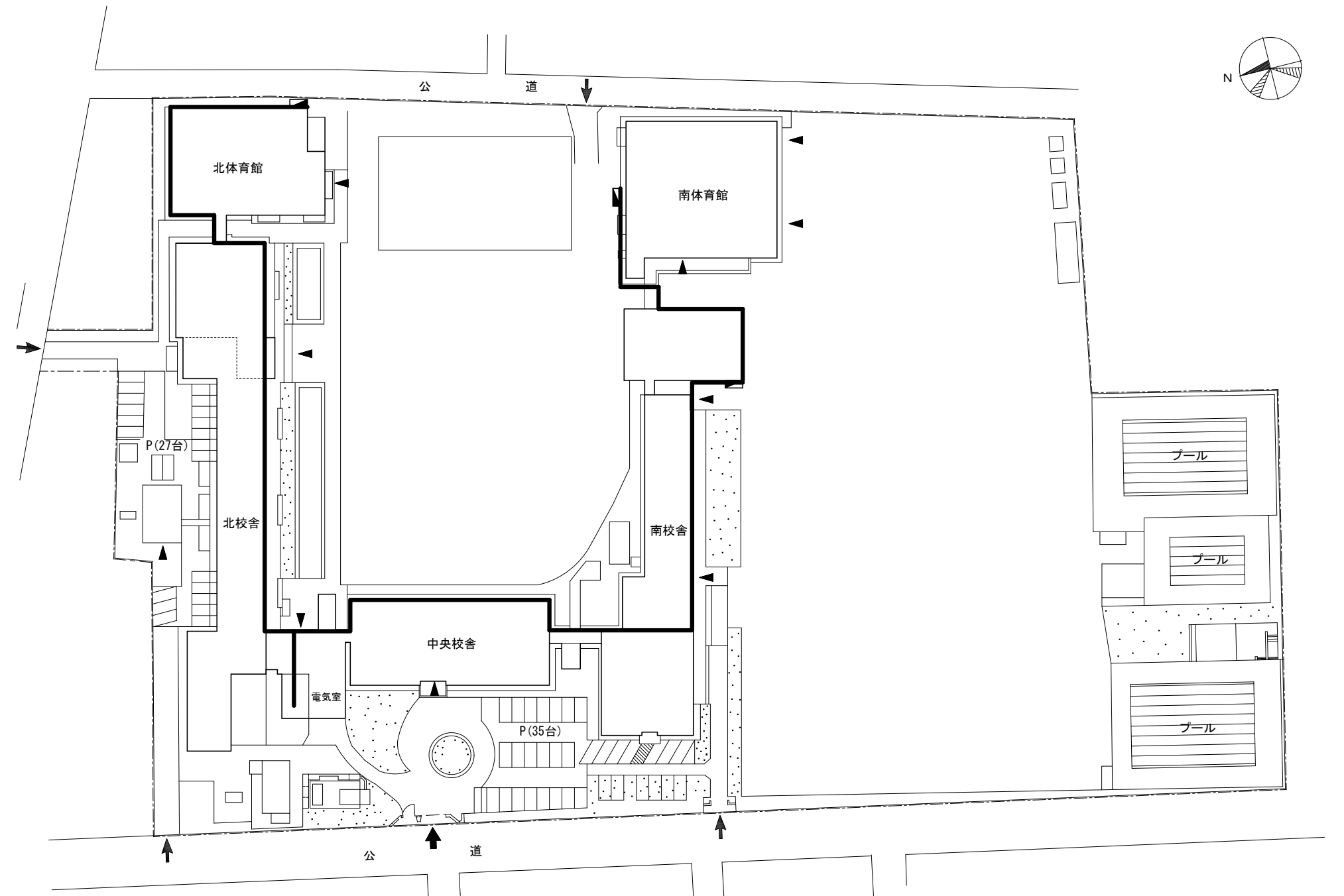
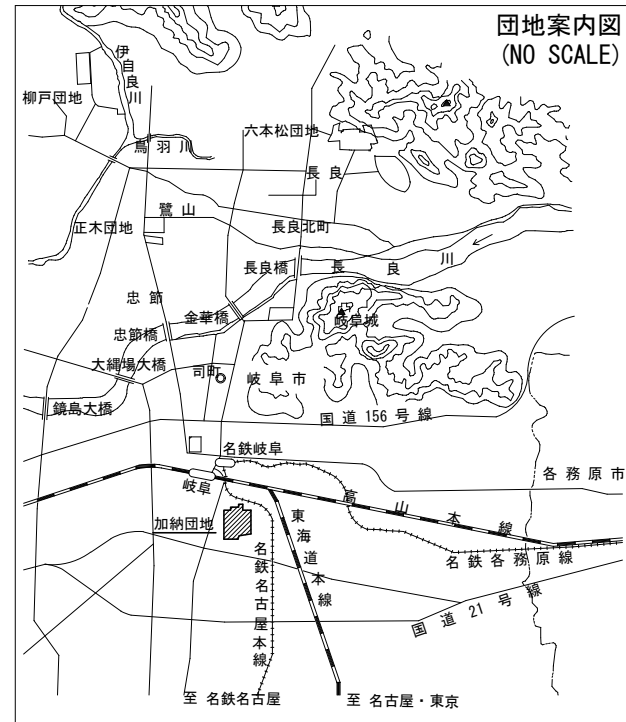
図面番号 E-1

東海国立大学機構 施設統括部

縮尺 (A4) - 1/2000

令和8年度

岐阜大学(加納)附属義務教育学校南体育館等改修電気設備工事



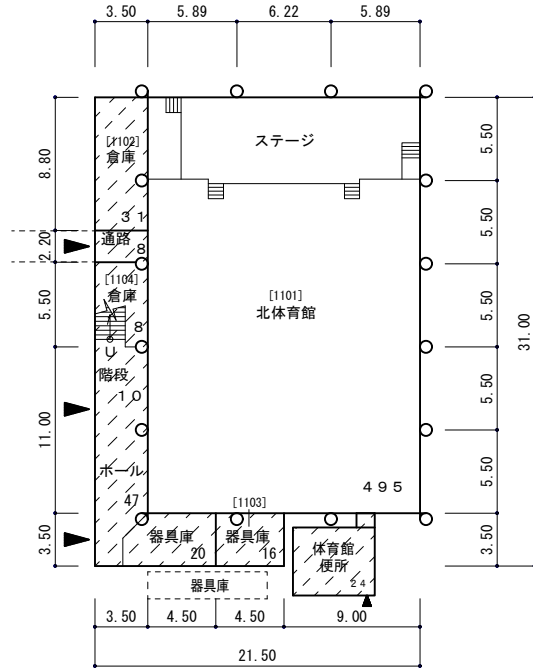
加納団地配置図 S=1/500

- : 本工事配線
(空調用動力、集中リモコン制御)
- : 本工事分電盤

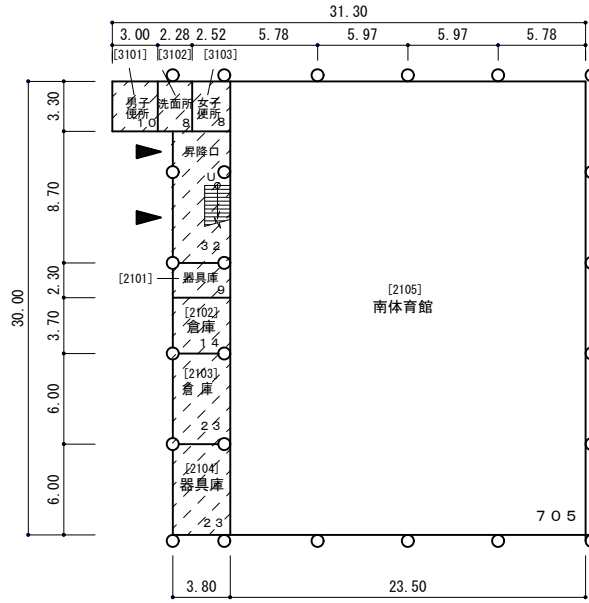
工事概要図

※設計図面は、図面等交付までに修正する場合があります。

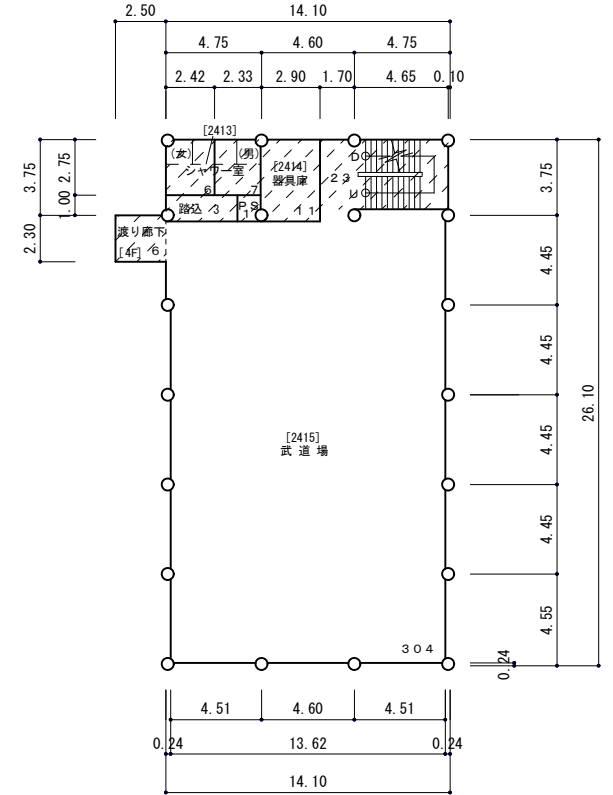
工事名	岐阜大学(加納)附属義務教育学校南体育館等改修電気設備工事	図面名称	案内図・配置図
	東海国立大学機構 施設統括部	縮尺	- (A1) 1/500 - (A3) 1/1,000



(002) 北体育館 1階平面図
S = 1 : 500 635m²



(007) 南体育館 1階平面図
S = 1 : 500 832m²



(005) 南校舎 4階平面図 (武道場)
(渡り廊下より東部分)
S = 1 : 500 361m²

※設計図面は、図面等交付までに修正する場合があります。

凡例
 工事範囲外

工 事 名	岐阜大学(加納)附属義務教育学校南体育館等改修電気設備工事	平 面 図	1/500
-------	-------------------------------	-------	-------