

建築工事発注概要書

年 度	令和8年度				案内図・配置図等	別図による。
工 事 名	岐阜大学(加納)附属義務教育学校南体育館等外部改修工事				そ の 他	<ul style="list-style-type: none"> ・本工事は居ながら改修工事である。 ・改修対象建物は稼働中の小中学校校舎であるため、工事による第三者災害、騒音、振動、粉塵等の発生に十分注意すること。 ・振動騒音を伴う工事については、基本的に夏休み期間(R8.7.18～8.25)もしくは土日祝日に実施すること。 (各建物の工程は別添工事計画表を基本とする。) ・敷地内全面禁煙のため厳守すること。 ・工事動線については別図①②に示す計画を基本とする。 ・電気設備工事、機械設備工事は別途発注する。
工 事 場 所	岐阜県岐阜市加納大手町74(岐阜大学加納団地構内)					
完 成 期 限	令和8年11月30日(月)					
工 事 概 要	建 物 概 要	棟 名 称	南体育館	北体育館		
		工 事 種 別	建築一式工事	建築一式工事	建築一式工事	
		構 造 ・ 階 数	R2	R2、一部S	R4	
		建 築 面 積	832㎡	635㎡	404㎡	
		延 面 積	900㎡	703㎡	1,459㎡	
		改 修 延 床 面 積	塗装改修面積: 約850㎡ 外部建具改修面積: 約180㎡	塗装改修面積: 約600㎡ 外部建具改修面積: 約70㎡	塗装改修面積: 約450㎡ 外部建具改修面積: 約50㎡	
	模様替内容		塗装・建具改修	塗装・建具改修	塗装・建具改修	
	基 礎		—	—	—	
	主 な 外 部 仕 上 げ	屋 根	(既設)カラー鉄板瓦棒葺 (改修)遮熱塗膜防水塗	(既設)カラー鉄板瓦棒葺 (改修)遮熱塗膜防水塗	(既設)金属板横葺 (改修)遮熱塗膜防水塗	
		外 壁	—	—	—	
		建 具	外部建具既存ガラス面 :遮熱フィルム貼	外部建具既存ガラス面 :遮熱フィルム貼	外部建具既存ガラス面 :遮熱フィルム貼	
	主 な 内 部 仕 上 げ	床	—	—	—	
		内 壁	—	—	—	
天 井		—	—	—		

(附小中) 基幹・環境整備 (空調設備等) 工事計画表

工事期間：2026年7月～2027年3月

:本工事範囲を示す

項目	年月	令和8年(2026年)						令和9年(2027年)												
		6	7	8	9	10	11	12	1	2	3									
建築 (屋根・建具)																				
北体育館																				
南体育館																				
武道場																				
電気室、他																				
準備室など5室																				
機械 (空調機器設置)																				
北体育館																				
南体育館																				
武道場																				
職員室																				
電気室、他																				
準備室など5室																				
電気 (配線・受変電)																				
北体育館																				
南体育館																				
武道場																				
校舎1階地下ピット																				
職員室																				
電気室、他																				
準備室など5室・廊下																				
全学停電																				
その他 (什器類)																				
北体育館																				
南体育館																				
武道場																				
電気室、他																				
準備室など5室																				
備考																				

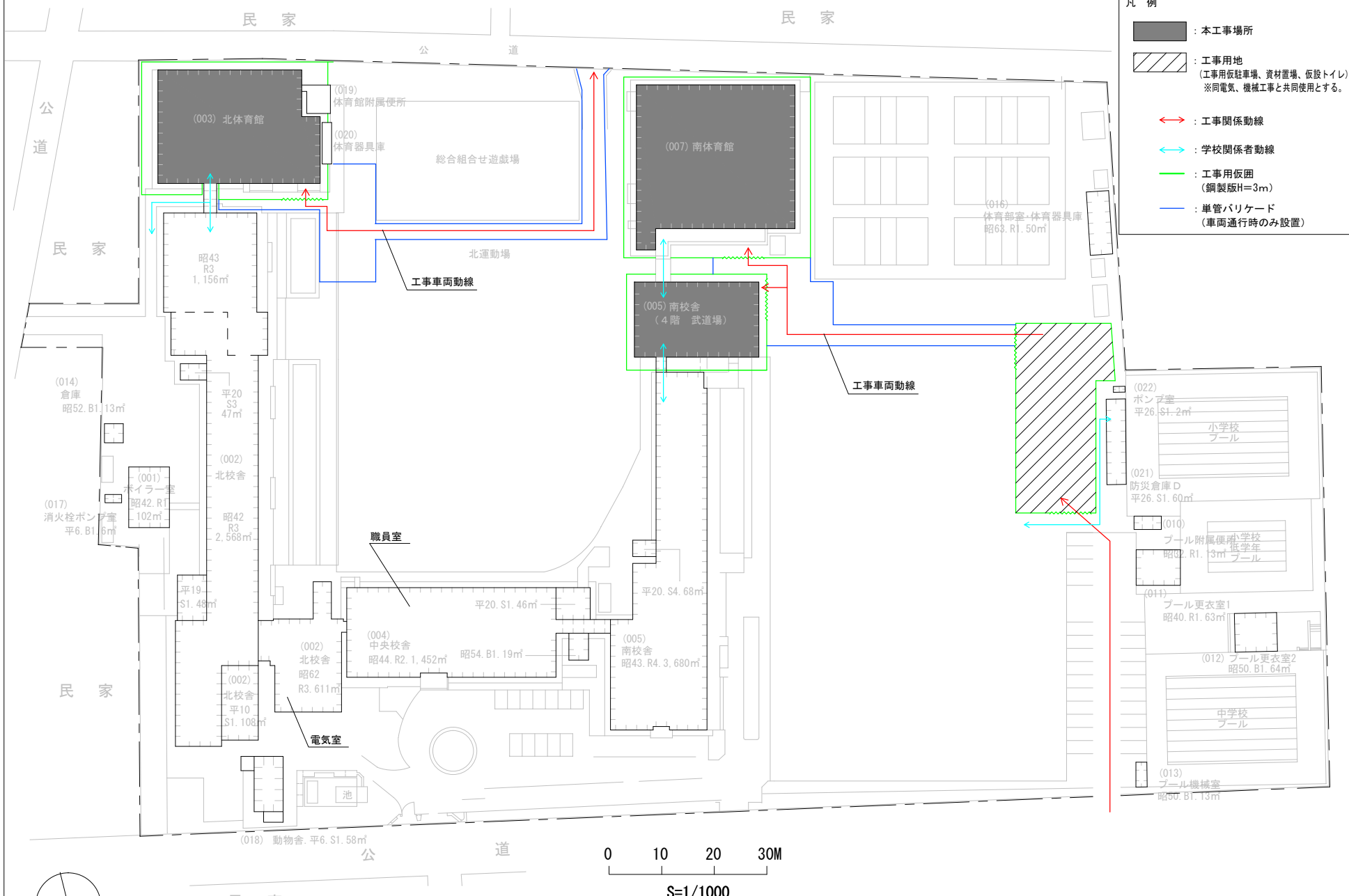
:全学停電の際は、断水も発生します。

:該当建物使用禁止

部分停電の場合は、北校舎単独又は南学校+中央校舎で断水することがあります。

:該当建物外部工事中。内部は使用可。

別図①【校内工事車両通行時】（夏休み期間（R8. 7. 18～8. 25）及び、R8. 8. 26からの土日祝日）



<p>工事名</p>	<p>岐阜大学（加納）附属義務教育学校南体育館等外部改修工事 岐阜大学（加納）附属義務教育学校南体育館等改修電気設備工事 岐阜大学（加納）附属義務教育学校南体育館等空調設備工事</p>	<p>配置図</p>	<p>(A4) 1/1000</p>
------------	--	------------	--------------------

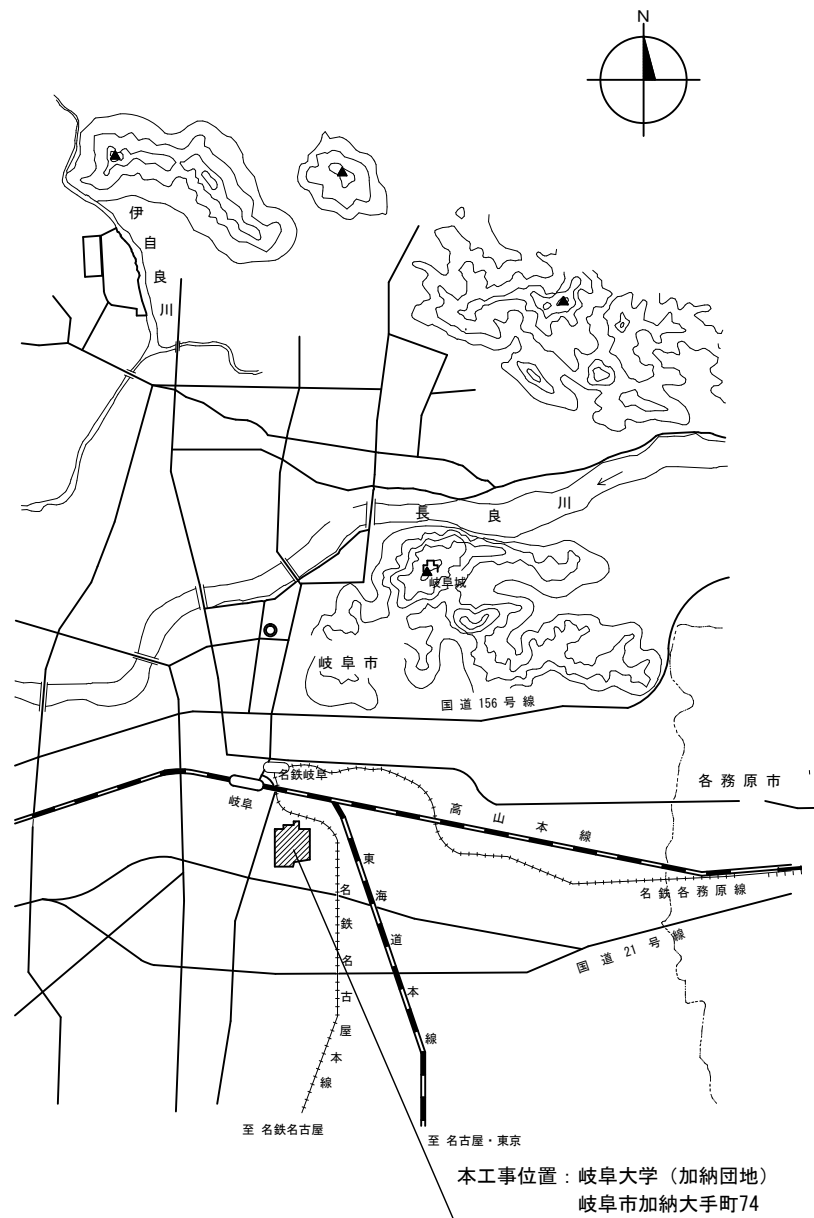
別図②【通常時】 (①以外の期間)



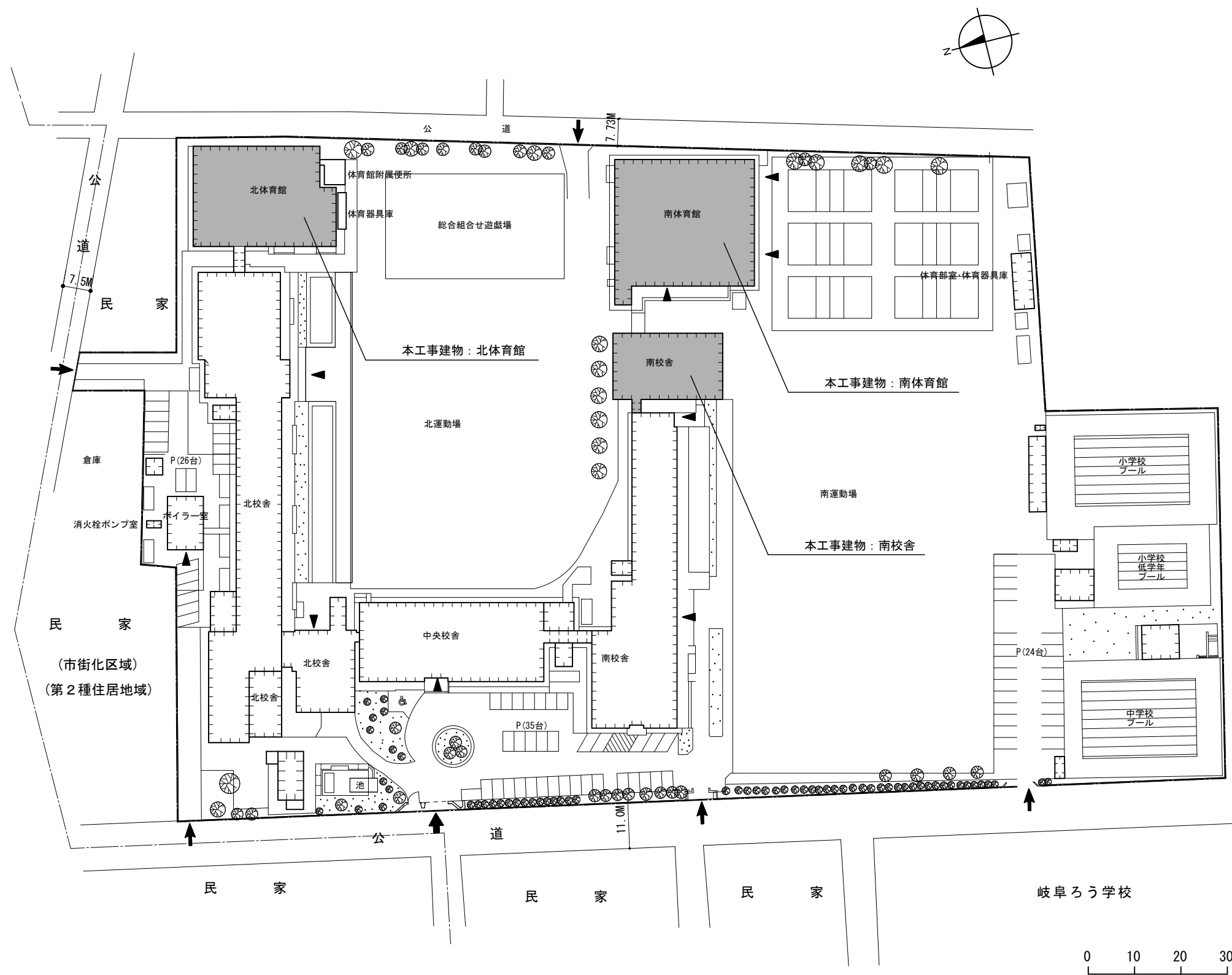
凡例

- : 本工事場所
- : 工事用地
(工事前仮駐車場、資材置場、仮設トイレ)
※同電気、機械工事と共同使用とする。
- ↔ : 工事関係動線
- ↔ : 学校関係者動線
- - - : 工事関係動線 (鋼製版H=3m)

工事名	岐阜大学 (加納) 附属義務教育学校南体育館等外部改修工事 岐阜大学 (加納) 附属義務教育学校南体育館等改修電気設備工事 岐阜大学 (加納) 附属義務教育学校南体育館等空調設備工事	配置図	(A4) 1/1000
-----	---	-----	-------------



附近案内図 no scale



加納団地配置図 S=1/1000

工事名
岐阜大学（加納）附属義務教育学校南体育館等外部改修工事

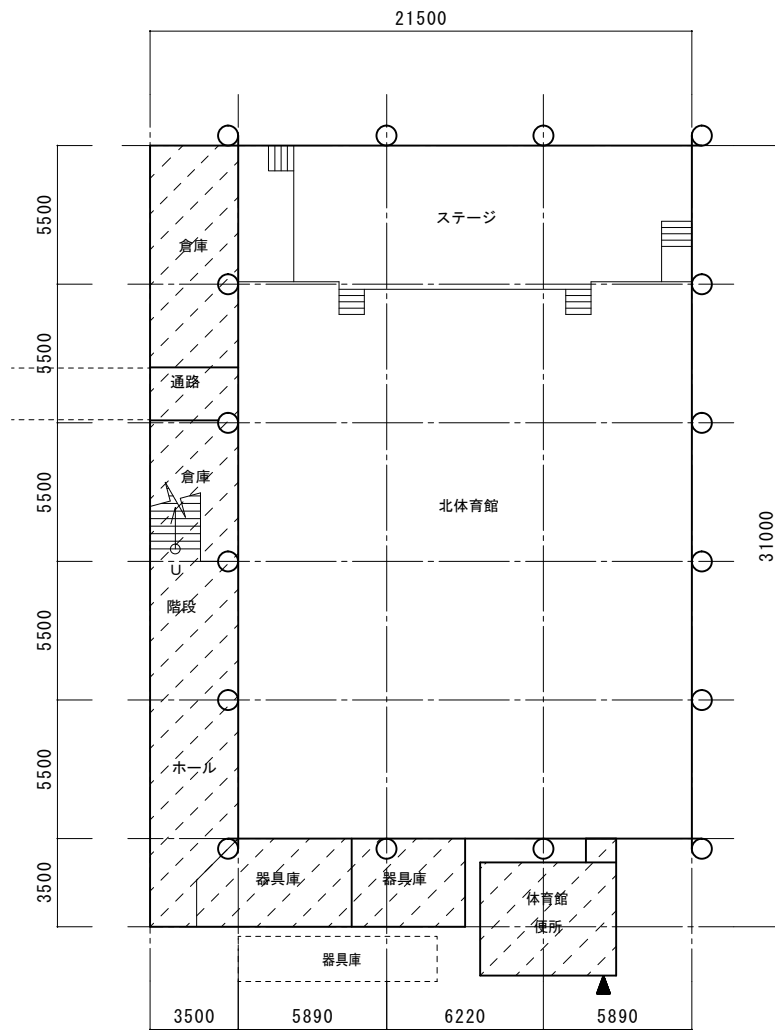
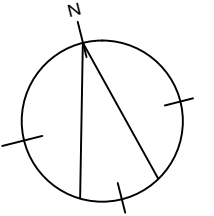
図面名称
配置図

図面番号
A-01

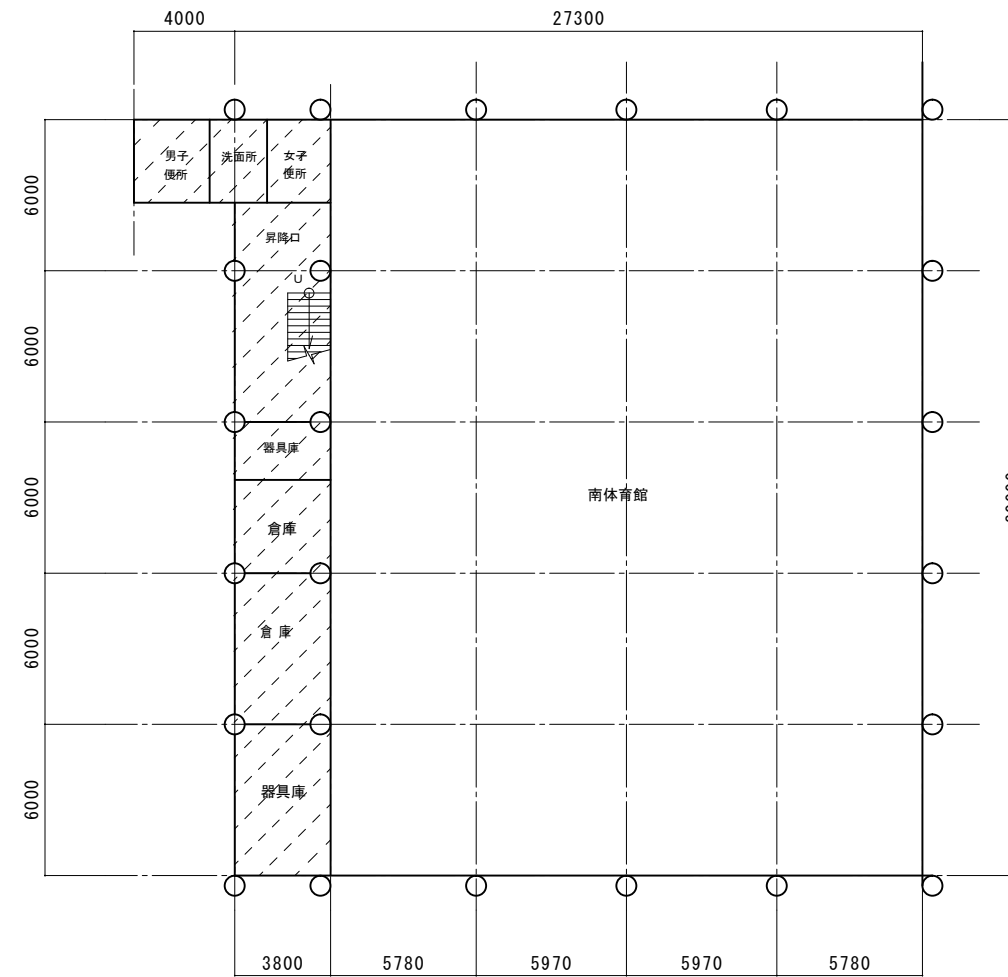
東海国立大学機構 施設統括部

縮尺 (A3) - 1/1000

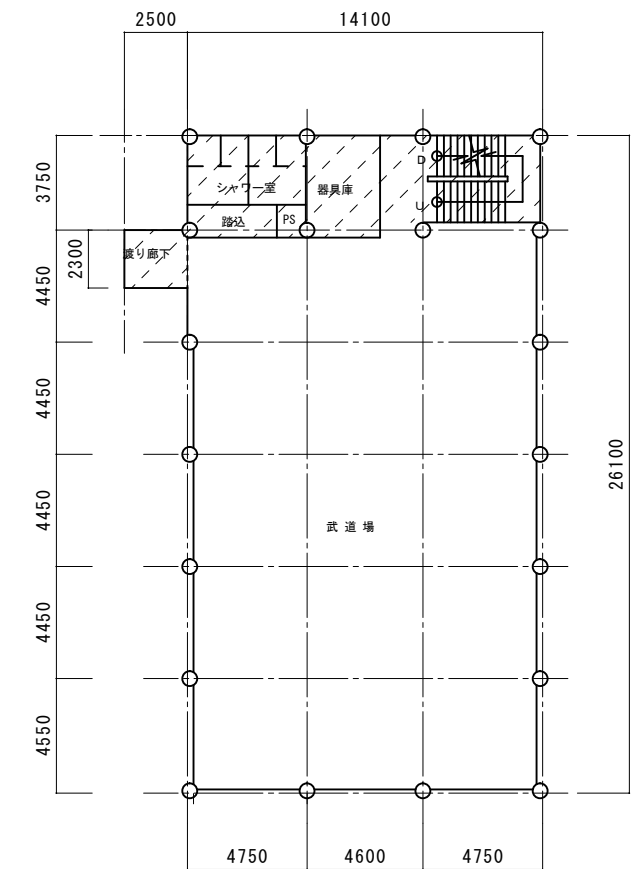
令和8年度



北体育館 1階平面図 S:1/300



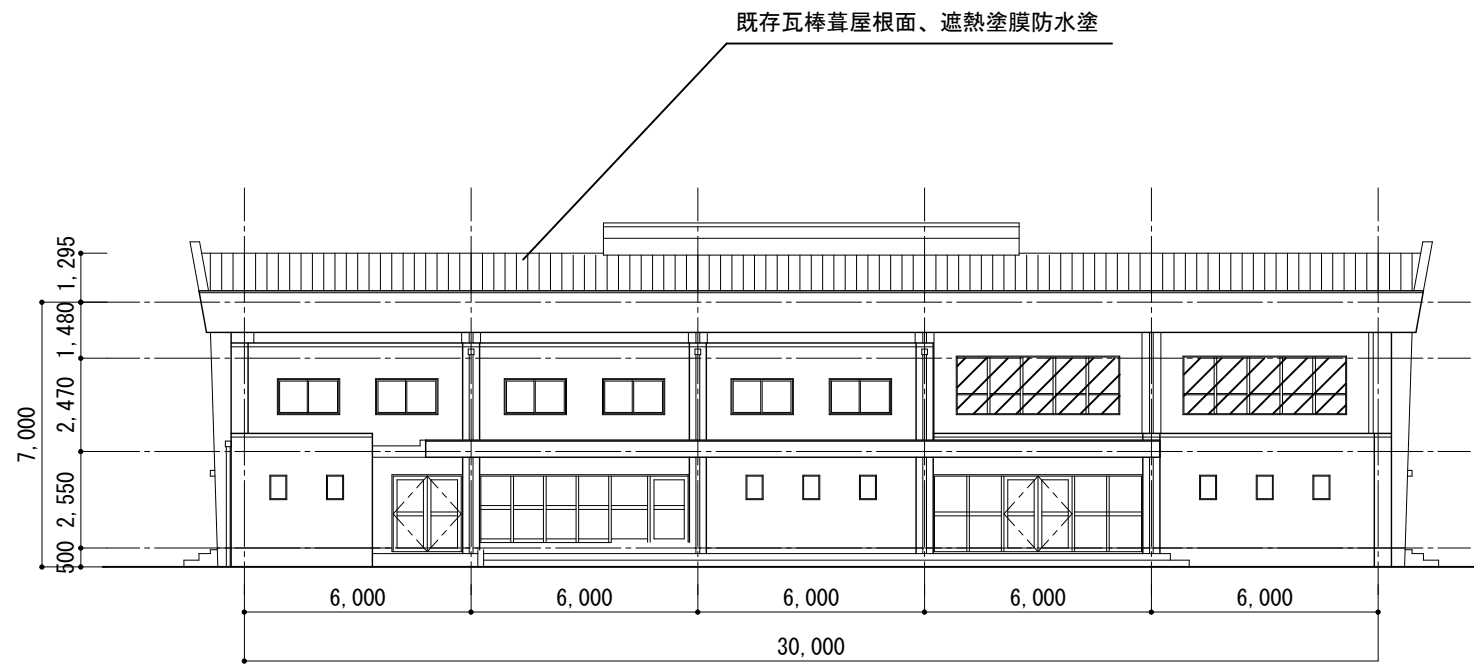
南体育館 1階平面図 S:1/300



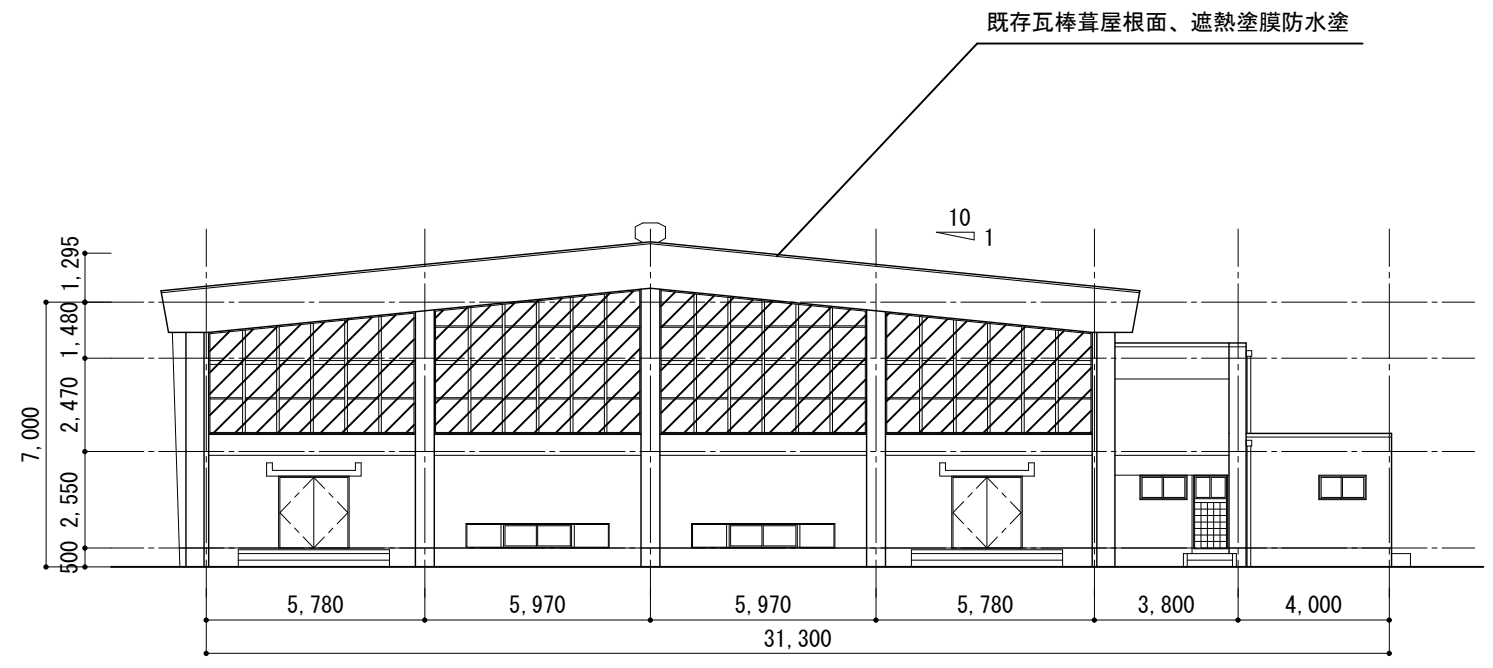
南校舎 4階平面図 (武道場) S:1/300

凡例
 : 工事範囲外を示す

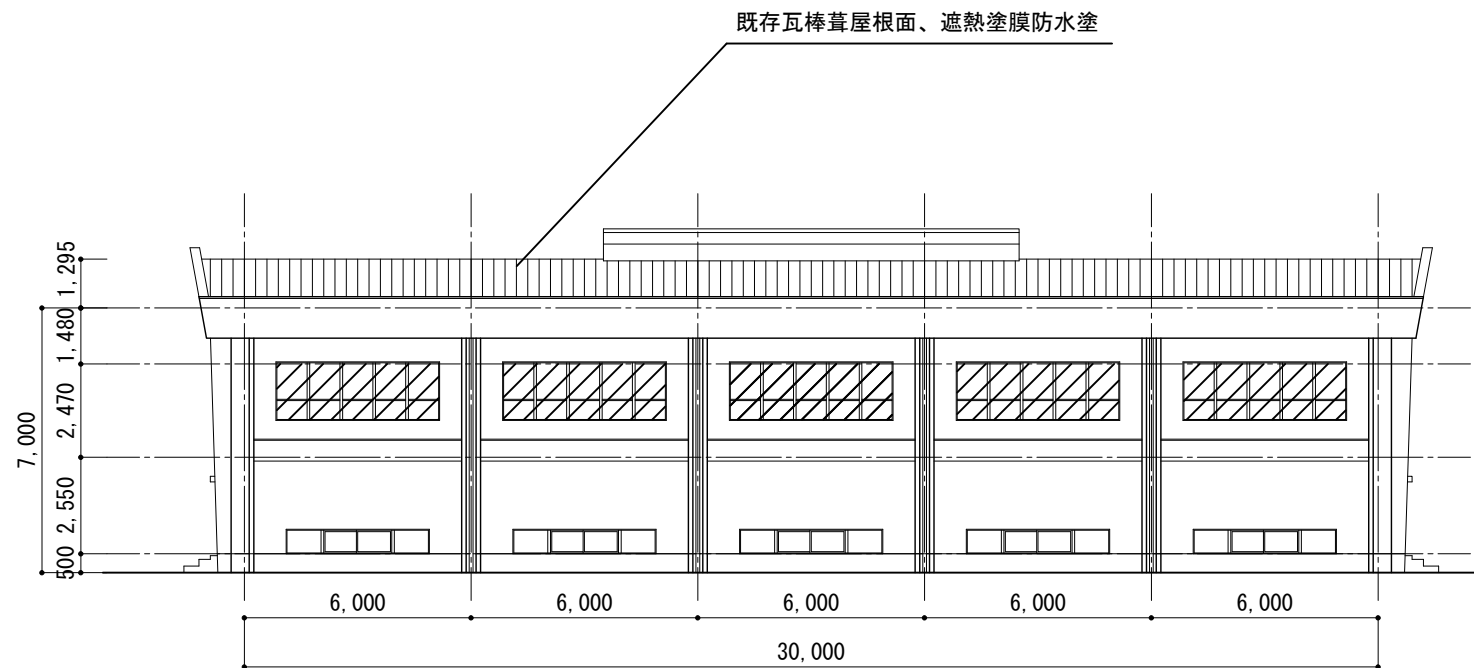
	工事名 岐阜大学 (加納) 附属義務教育学校南体育館等外部改修工事	図面 名称 平面図	図面番号 A-02
	東海国立大学機構 施設統括部	縮尺 (A3) - 図示	令和8年度



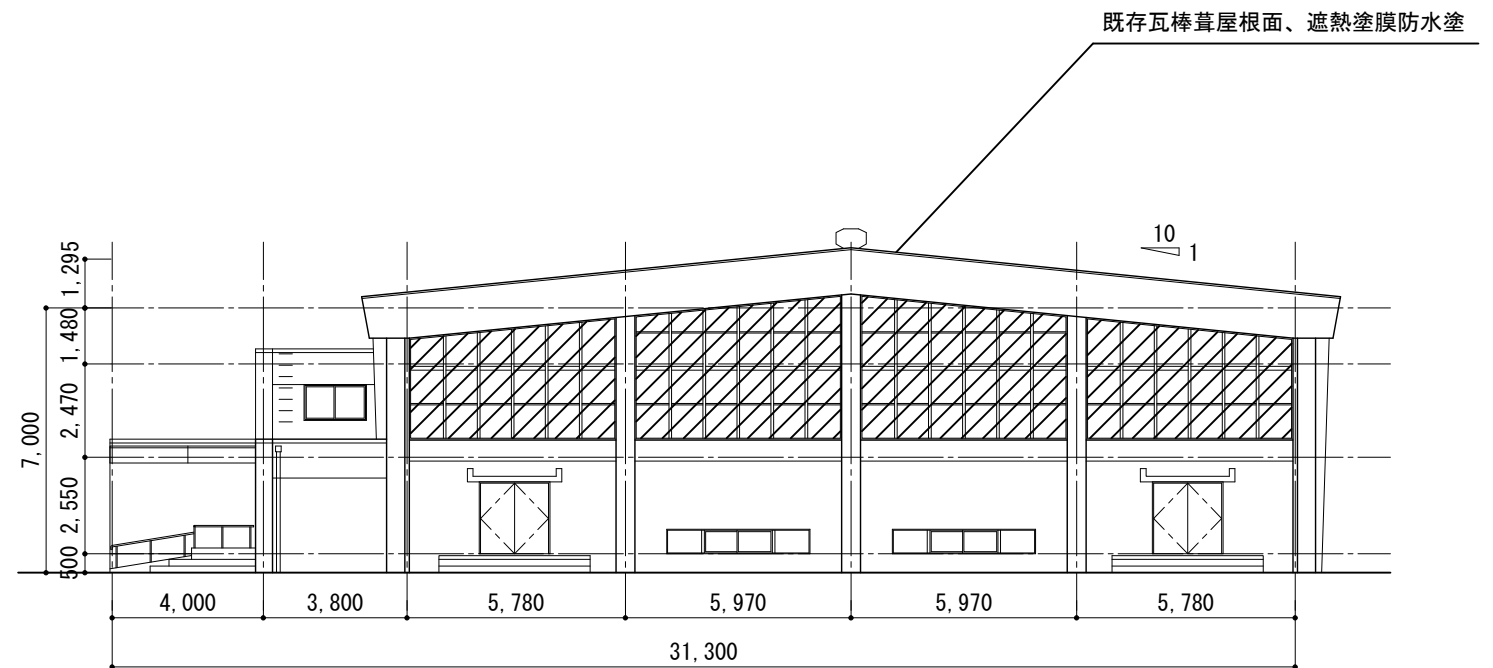
西立面图 S=1/200




北立面图 S=1/200



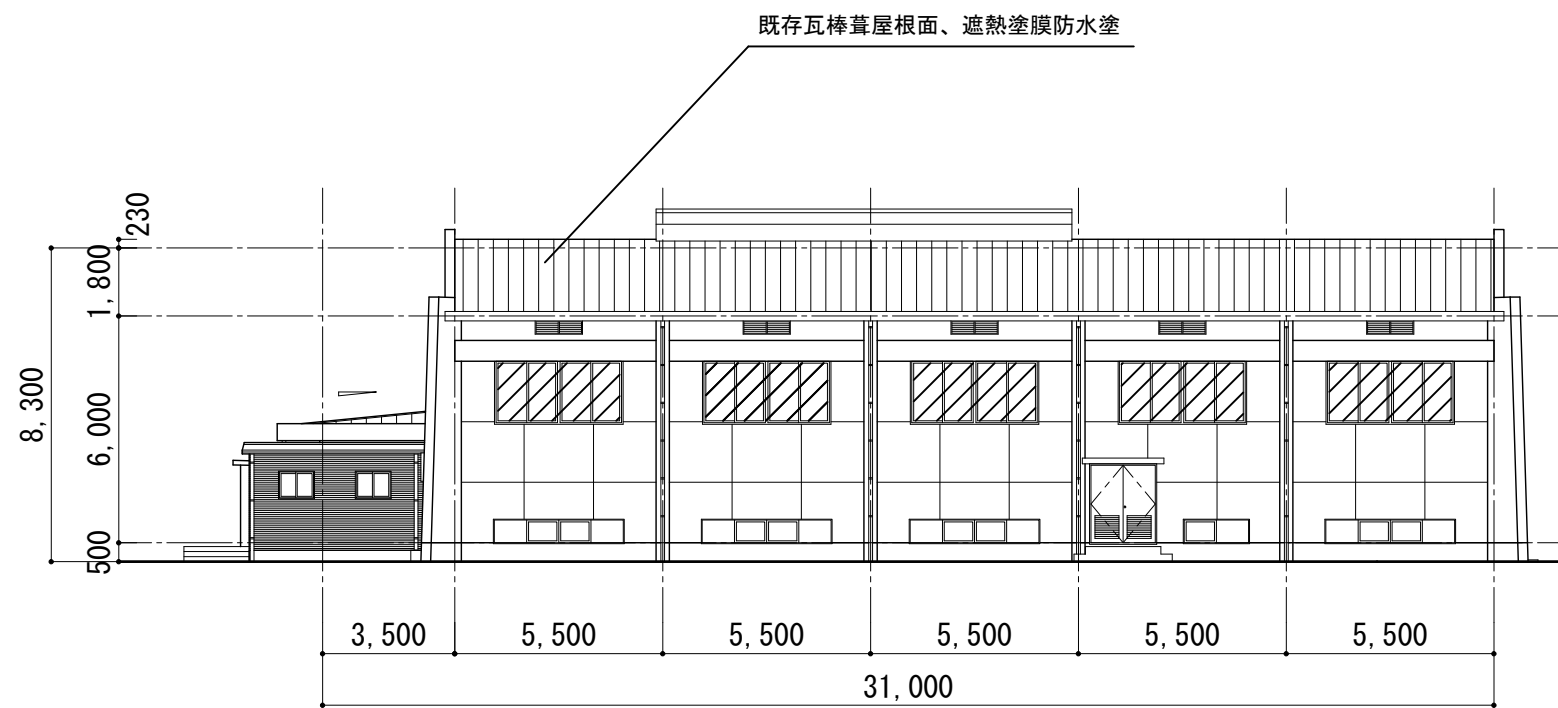
東立面图 S=1/200



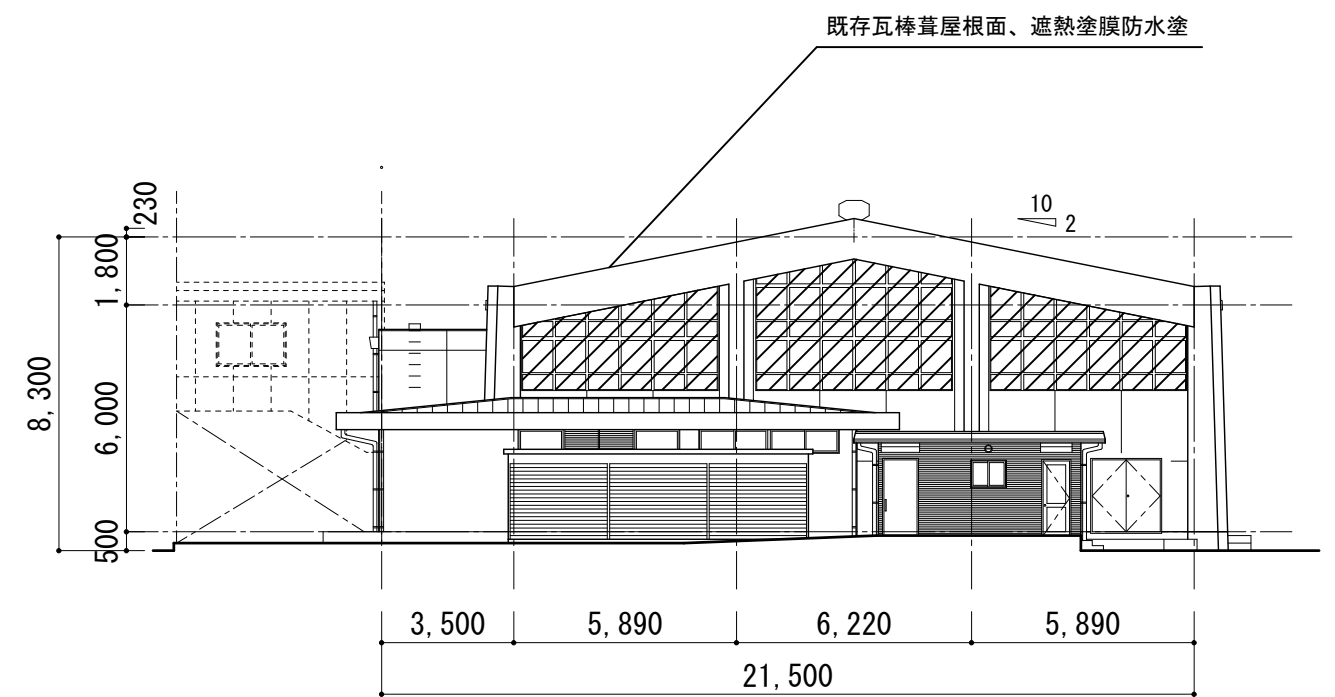
南立面图 S=1/200

凡例
 : 既設ガラス面遮熱フィルム貼範囲を示す

		工事名 岐阜大学（加納）附属義務教育学校南体育館等外部改修工事 東海国立大学機構 施設統括部	図面名称 南体育館立面图 縮尺 (A3) - 図示	図面番号 A-03 令和8年度
--	--	---	------------------------------	--------------------



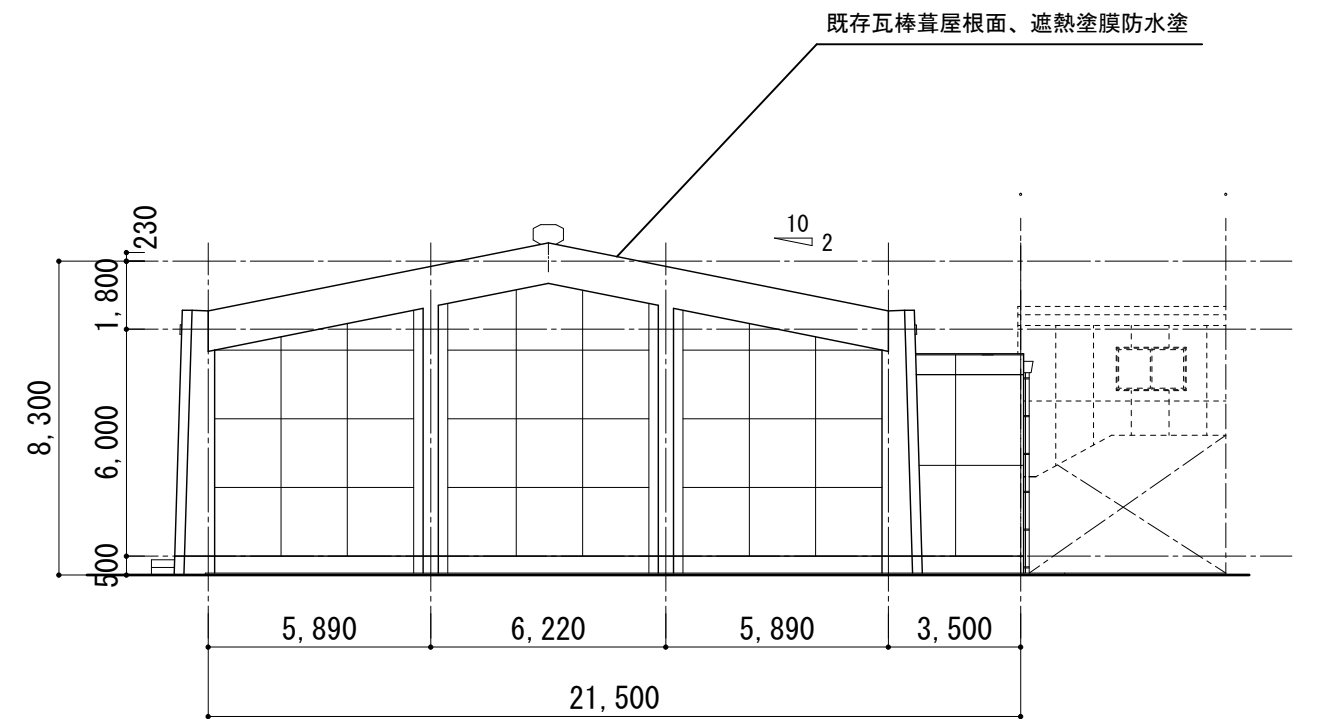
東立面図 S=1/200



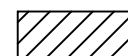
南立面図 S=1/200



西立面図 S=1/200

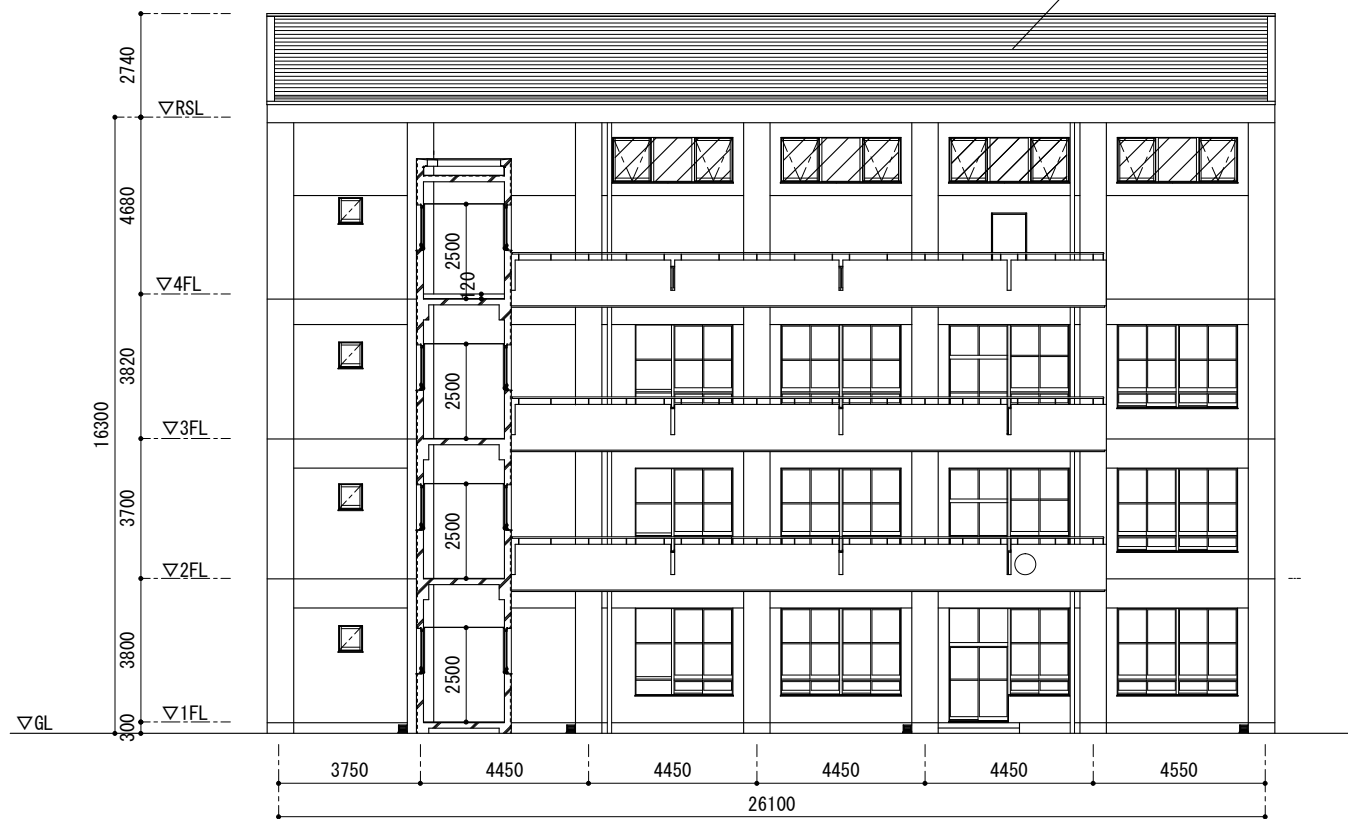


北立面図 S=1/200

凡例
 : 既存ガラス面遮熱フィルム貼範囲を示す

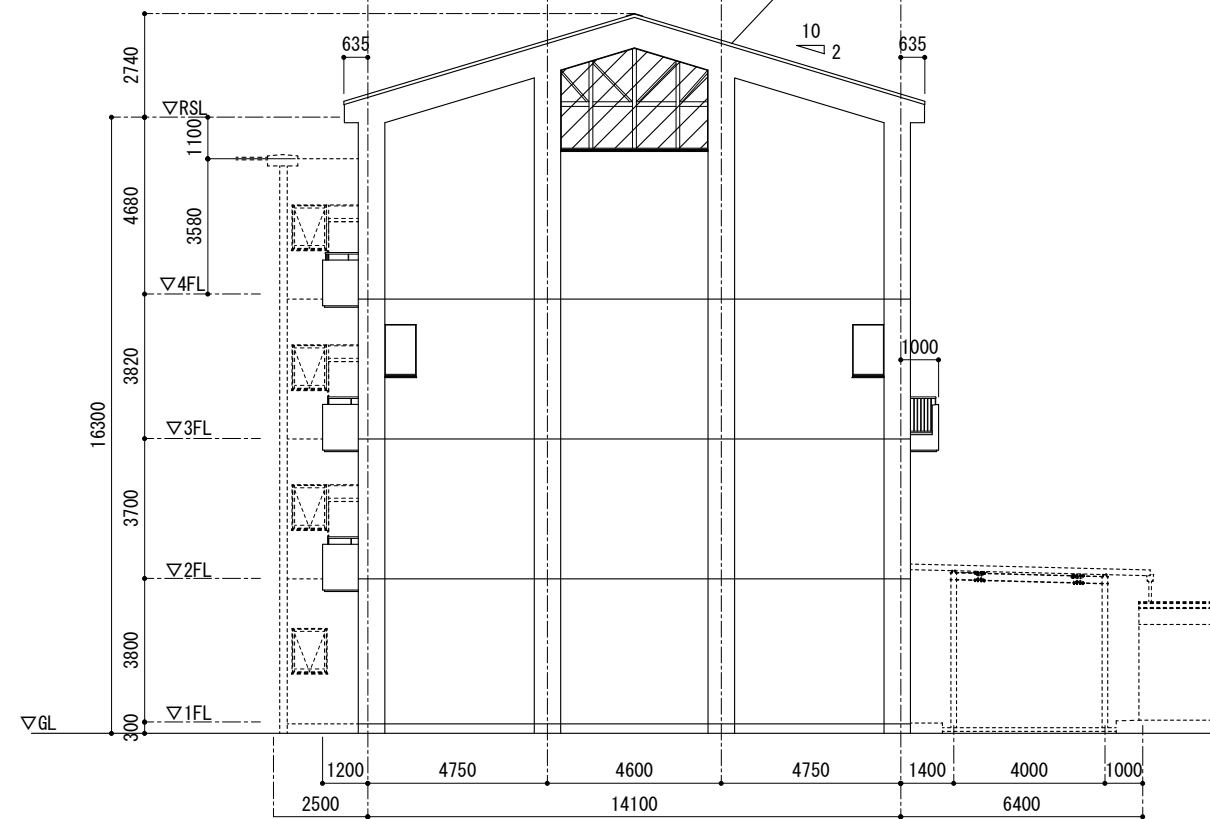
		工事名 岐阜大学（加納）附属義務教育学校南体育館等外部改修工事	図面 名称	北体育館立面図	図面番号 A-04
			東海国立大学機構 施設統括部	縮尺 (A3) - 図示	令和8年度

既存金属板葺屋根面、遮熱塗膜防水塗



西立面图 S=1/200

既存金属板葺屋根面、遮熱塗膜防水塗



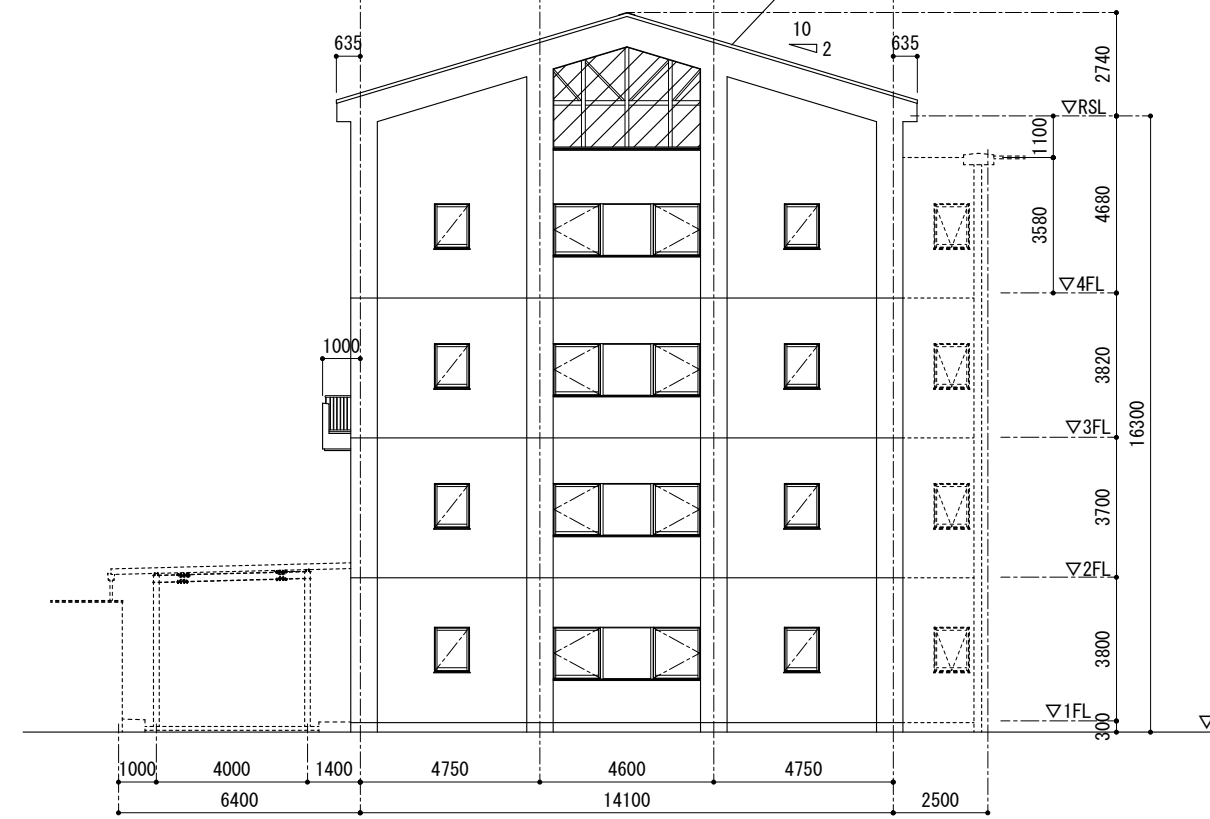
南立面图 S=1/200

既存金属板葺屋根面、遮熱塗膜防水塗



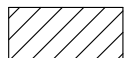
東立面图 S=1/200

既存金属板葺屋根面、遮熱塗膜防水塗



北立面图 S=1/200

凡例

 : 既存ガラス面遮熱フィルム貼範囲を示す

工事名	岐阜大学（加納）附属義務教育学校南体育館等外部改修工事	図面名称 南校舎立面图	図面番号 A-05
	東海国立大学機構 施設統括部		