

簡易工事「見積合わせ」情報

1. 工 事 名：岐阜大学（加納）附属義務教育学校北校舎自然準備室等内装改修工事

2. 担 当 部 課 係：施設統括部建築課建築係

3. 担 当 者：荒木

4. 連 絡 先：058-293-2119

~~5. 現場説明日時：令和5年1月1日（一）時から~~

~~※現場説明参加者は、事前に担当者までご連絡ください。~~

6. 内訳明細付見積書及び文部科学省における建築一式工事に係る一般競争（指名競争）参加資格認定通知書の写し

提出期限：令和8年 6月22日（月）14時

【提出先】

国立大学法人東海国立大学機構施設統括部施設企画課施設庶務係（岐阜大学本部棟2階）

[※shisetsu@t.gifu-u.ac.jp](mailto:shisetsu@t.gifu-u.ac.jp)へご提出ください。

【内訳明細付見積書記載内容】

- ・ 工事名
- ・ 完成期限
- ・ 見積価格（見積価格には消費税を含まないこと。）
- ・ 工事費内訳明細
- ・ 建設業許可番号
- ・ 連絡先名称
- ・ 連絡先氏名
- ・ 連絡先電話番号

※簡易工事「見積合わせ」参加資格3～6の規定に該当するものでないこと。

7. ホームページ掲載期間：令和8年6月15日（月）～令和8年6月19日（金）

8. その他

※工事内容は、別添の特記仕様書・図面をご参照ください。

岐阜大学（加納）附属義務教育学校北校舎自然準備室等内装改修工事

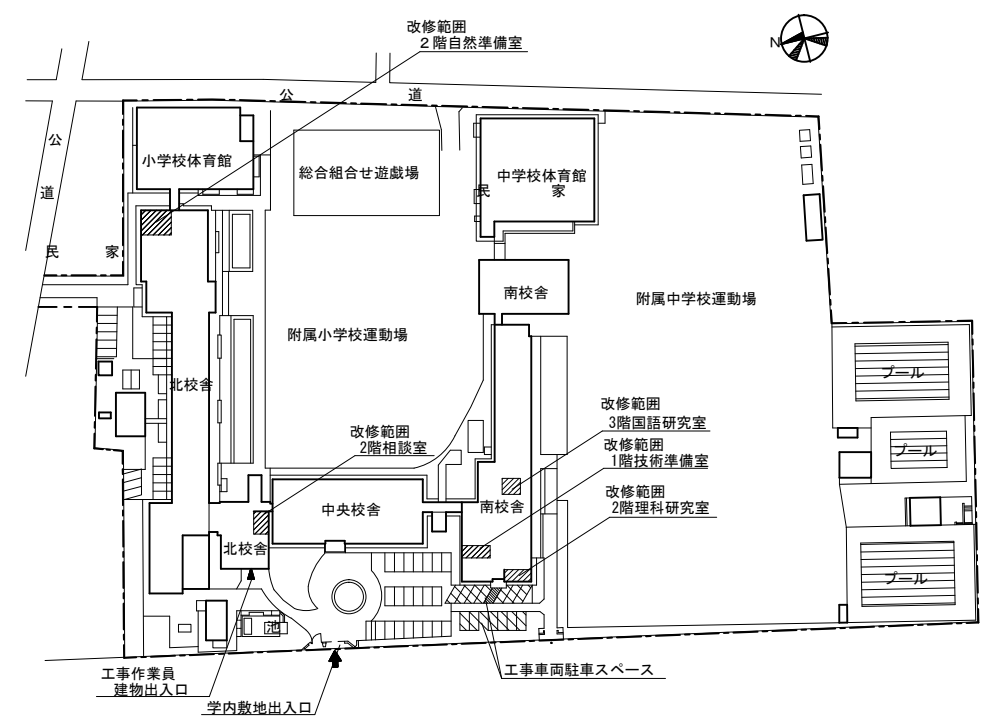
図面番号	図面名
L-01	表紙・図面目録
A-01	特記仕様書・配置図・仕上げ表
A-02	北校舎2階平面図 北平面図 建具表 建具廻り詳細図
A-03	南校舎1, 2, 3階平面図 南立面図 建具表

		工事名	岐阜大学（加納）附属義務教育学校北校舎自然準備室等内装改修工事	図面名称	表紙・図面目録	図面番号	L-1
			東海国立大学機構 施設統括部	縮尺	N.S		令和8年度

特記仕様書	
1) 工事名	岐阜大学（加納）附属義務教育学校北校舎自然準備室等内装改修工事
2) 工事場所	岐阜市柳戸1番1（岐阜大学柳戸団地構内）
3) 完成期限	令和8年 8月 31日（月）
4) 工事の種類	内装改修工事
5) 請負代金の支払い	請負代金は、東海国立大学機構機構事務局財務部より完成後に支払うものとする。
6) 総則	この工事の受注者は、「東海国立大学機構発注工事請負等契約取扱要項別記第1号」、この「特記仕様書」及び図面3枚、「公共建築改修工事標準仕様書（統一基準）建築工事編（令和7年版）」、「工事写真撮影要領」に基づき工事を施工する。 発生材は、関係法令に従い適切に処理するものとする。 工事実施日は事前に監督職員と協議すること。
7) 注意事項	
1. 工事全般に関する事項	<ul style="list-style-type: none"> ・本工事は小中学校施設内で実施するため、児童・学生・教職員の安全確保を最優先とすること。 ・工事区域は明確に区画し、立入禁止措置（バリケード・標識等）を確実にすること。 ・作業時間、搬入出時間は学校側の指示に従い、授業・行事への影響を最小限とすること。 ・現場作業は、基本夏休み期間及び土日祝日とする。 詳細は学校側と事前に調整し、指定時間帯に実施すること。 （夏休み期間：7/18～8/25） ・工事車両の進入・退出時には、近隣住民の通行や生活動線に支障が生じないように十分に注意すること
2. 安全管理に関する事項	<ul style="list-style-type: none"> ・作業員はヘルメット、腕章、安全帯等を必ず着用すること。 ・屋上・高所作業では転落防止措置（親綱、手すり、仮設足場等）を確実にすること。 ・可燃物の管理を徹底し、火気使用作業は学校側へ事前申請のうえ、消火器を常備する ・強風・降雨等の悪天候時は、無理な作業を行わず、資材飛散防止措置を徹底すること。 ・小中学校施設内に複数の施工業者が同時に工事を施工するため、工事に係るすべての業者にて「建設協議会」を設置し、工事全体の調整、作業内容の共有、安全対策の確認及び、本学との情報共有を行うこと。

3. 材料・資機材の取り扱い	<ul style="list-style-type: none"> ・臭気の強い材料を使用する場合は、換気や作業時間帯の調整を行い、学校側と十分に協議すること。 ・資機材の搬入出は安全誘導を行い、児童の登下校時間帯を避けること。 詳細な日時・動線経路については、学校側と事前に調整し、指定時間帯に実施すること。
4. 清掃・後片付け	<ul style="list-style-type: none"> ・毎日の作業終了後、必ず現場周辺の清掃を行い、釘・ビス・金属片などの落下物がないようにすること。 ・工事完了後は、学校側立会いのもと清掃状況を確認し、原状回復を行うこと。
5. 連絡・報告	<ul style="list-style-type: none"> ・土日祝日時の作業については、建物の警備システムについて調整が必要となるため、事前に作業内容、作業範囲について本学との協議を行った上、実施すること。 ・工事中に異常・事故・トラブルが発生した場合は、速やかに学校側および発注者へ報告すること。 ・工程変更や追加作業が必要となる場合は、事前に承認を得ること。 ・休工期においても工事範囲での不測の事態に対応できるように、緊急連絡先を監督職員と共有しておくこと。

種類	記号		その他性能等
	内貼り用	外貼り用	
○日射調整フィルム[G]	○GC-1	・SC-2	
・低放射フィルム	・LE		
・衝撃破壊対応ガラス飛散防止フィルム	・GI-1	・GI-2	
・相関変位破壊対応ガラス飛散防止フィルム	・GD-1	・GD-1	
・ガラス貫通防止フィルム	・SF		
品質は、JIS A 5759による。			
内装材料のホルムアルデヒド放放量 ※F☆☆☆☆又は改修標準仕様書6.5.2(1)(a)(b)による			[6.5.2] [6.8.2.3]
種類の記号	色柄	厚さ (mm)	備考
※FS (複層ビニル床シート)	・無地 ○マーブル柄 ・柄物	※2.0	
接合部の処理 ※熱溶接工法 [7.5.2~7.12.2]			
塗装の種類	塗装面	工程	
		塗替え	新規
○合成樹脂調合ベイント塗り(SOP)	木部屋外	※B種	・※A種
	木部屋内	※B種	・
塗装の種類	鉄鋼面	※B種	・※B種
※1種	亜鉛めっき鋼面(鋼製建具)	※A種	・※B種
・2種	亜鉛めっき鋼面(鋼製建具以外)	※B種	・
○合成樹脂エマルションベイント塗り(EP)		※B種	・※B種
参考メーカー等リスト (下記メーカーまたは同等品を使用すること)			
名称	メーカー	備考	
遮熱フィルム	スリーエムジャパン(株)：NANO80S サンゲツ：透明遮熱 コア70 (株)丸善：E7787484 M-TS70		

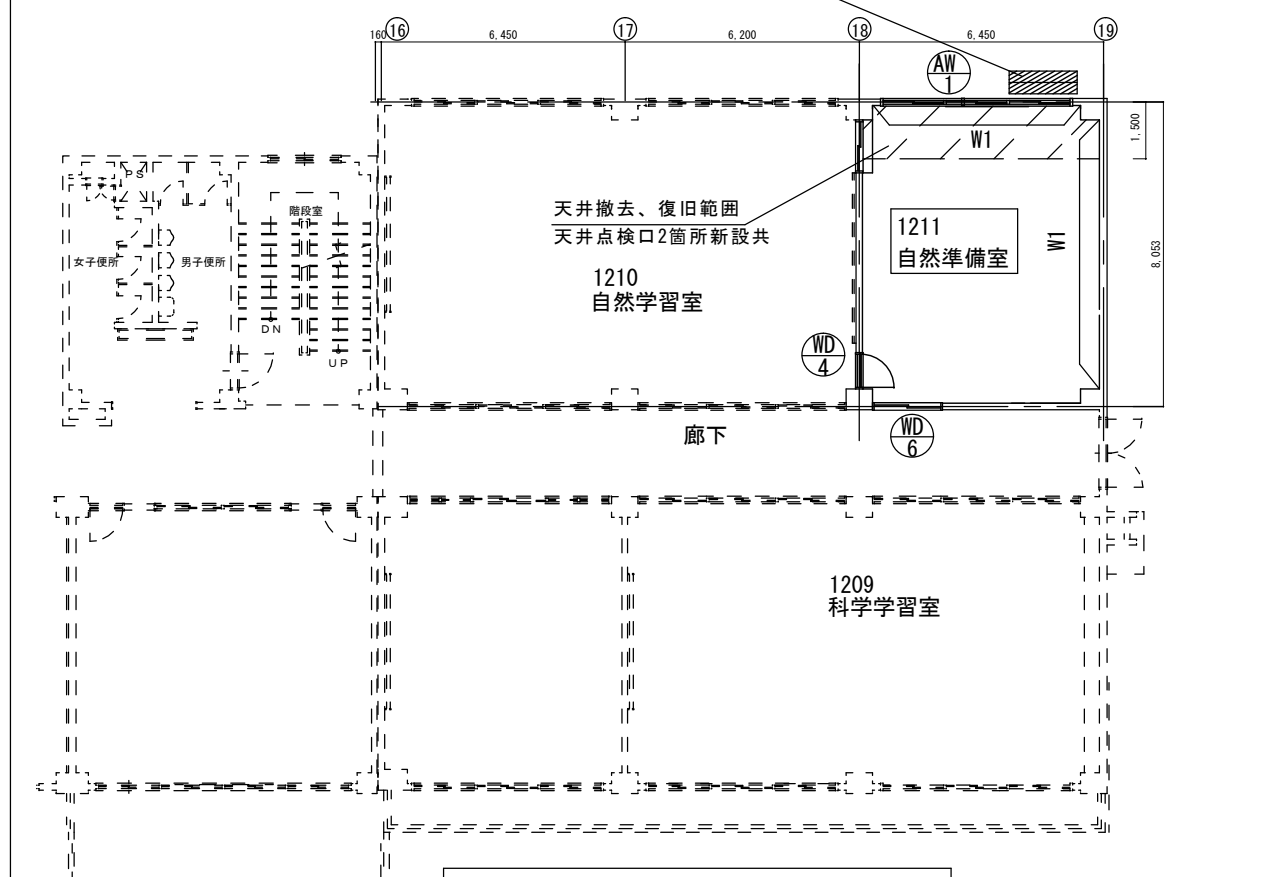
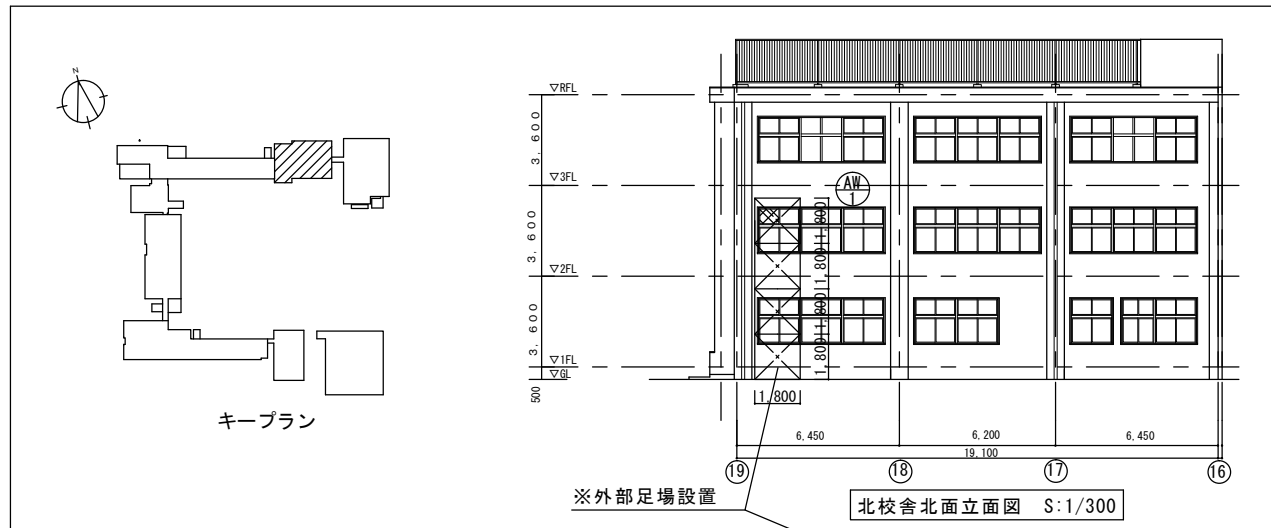


配置図 S=1/2000

仕上表	改修前						改修後						天井高	備考		
	床		幅木		壁		天井		床		幅木				壁	
室名	下地	仕上げ	下地	仕上げ	下地	仕上げ	下地	仕上げ	下地	仕上げ	下地	仕上げ	下地	仕上げ	下地	仕上げ
自然準備室	C	ビニル床シート【撤去】	C	木製巾木H75 SOP【既存のまま】	C	EP【既存のまま】	LGS	ケイ酸カルシウム板【一部撤去】	C	下地調整の上、 ビニル床シート張【新規】	C	既存木製巾木H75 【下地調整の上SOP】	C	W1：断熱吹付 t 25+ GB-Rt12.5(GL工法)+EP塗装 【既存清掃の上、EP】	LGS	ケイ酸カルシウム板 t 12+EP塗装 【撤去範囲のみ】
相談室	C	ビニル床タイル【※撤去】	C	同上	C	同上	LGS	化粧石膏ボード【既存のまま】	C	同上	C	同上	C	W1：断熱吹付 t 25+ GB-Rt12.5(GL工法)+EP塗装 【既存清掃の上、EP】	LGS	【既存のまま】
技術準備室	C	ビニル床シート【撤去】	C	木製巾木H100 SOP【既存のまま】	C	同上	LGS	同上	C	同上	C	既存木製巾木H100 【下地調整の上SOP】	C	W1：断熱吹付 t 25+ GB-Rt12.5(GL工法)+EP塗装 【既存清掃の上、EP】	LGS	同上
理科研究室	C	同上	C	同上	C	同上	LGS	ケイ酸カルシウム板【既存のまま】	C	同上	C	同上	C	W1：断熱吹付 t 25+ GB-Rt12.5(GL工法)+EP塗装 【既存清掃の上、EP】	LGS	【既存のまま】
国語研究室	C	同上	C	同上	C	同上	LGS	化粧石膏ボード【既存のまま】	C	同上	C	同上	C	W1：断熱吹付 t 25+ GB-Rt12.5(GL工法)+EP塗装 【既存清掃の上、EP】	LGS	【既存のまま】

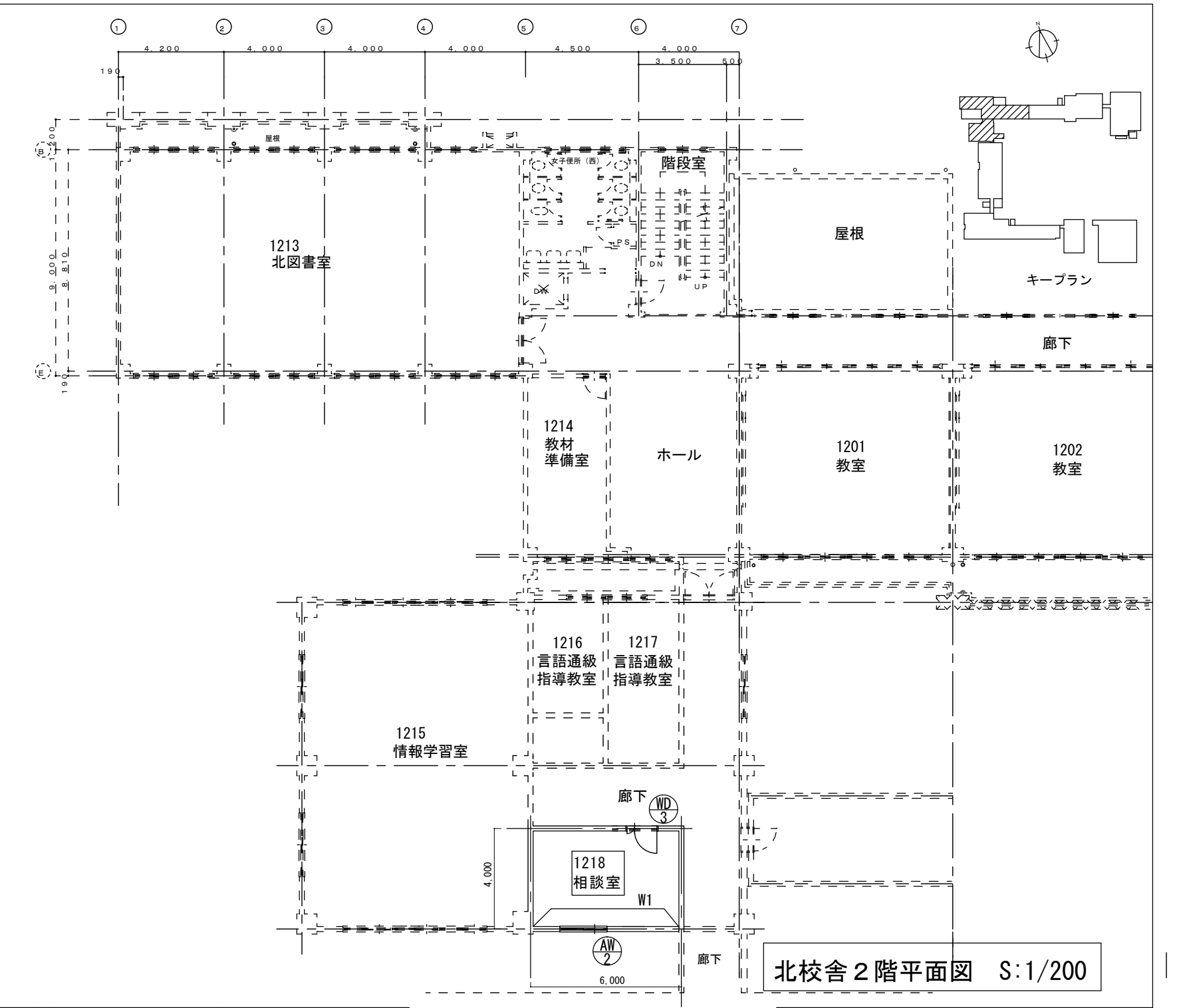
凡例
【 】：改修内容を示す

工事名 岐阜大学（加納）附属義務教育学校北校舎自然準備室等内装改修工事
東海国立大学機構 施設統括部
図面名称 特記仕様書、配置図、仕上げ表
縮尺 (A3) - 図示
図面番号 A-1
令和8年度

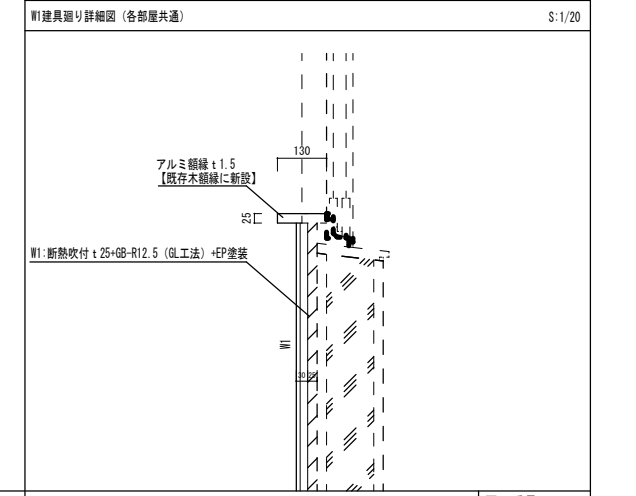


北校舎2階平面図 S:1/200

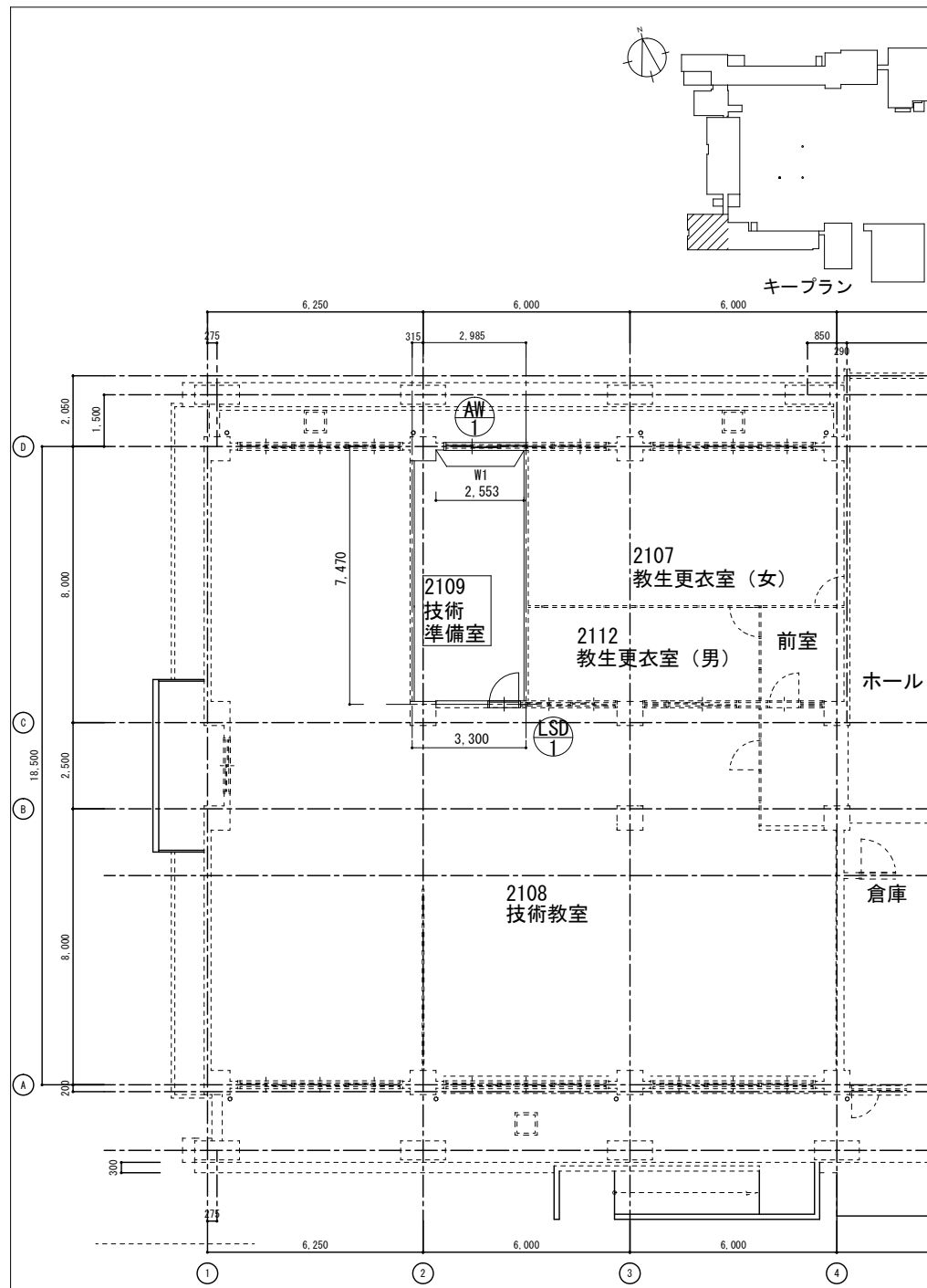
符号	AW2 アルミ製引違い3連窓欄間付	WD4 木製片開ドア	WD6 木製片引ドア
築図			
位置・数量	自然準備室 1	自然準備室 1	自然準備室 1
仕上・見込	SOP塗装 70	SOP塗装 130	SOP塗装 130
硝子	透明ガラス5mm (欄間:透明ガラス3mm)	型板硝子 t4	型板硝子 t4
金物		丁番、握込み引手	丁番、握込み引手
改修内容	既存ガラスフィルム撤去の上、遮熱フィルム貼 欄間ガラス撤去の上、アルミハネル新設、アルミ縁線 t1.5 既存木縁線に取付	SOP塗り替え (室内外枠共)	SOP塗り替え (室内外枠共)



符号	AW2 アルミ製引違い窓	WD3 木製親子ドア
築図		
位置・数量	相談室 1	相談室 1
仕上・見込	SOP塗装 70	SOP塗装 130
硝子	透明ガラス5mm	型板ガラス t4
金物		握玉、丁番、シリンダー錠
改修内容	既存ガラスフィルム撤去の上、遮熱フィルム貼	SOP塗り替え (室内外枠共)

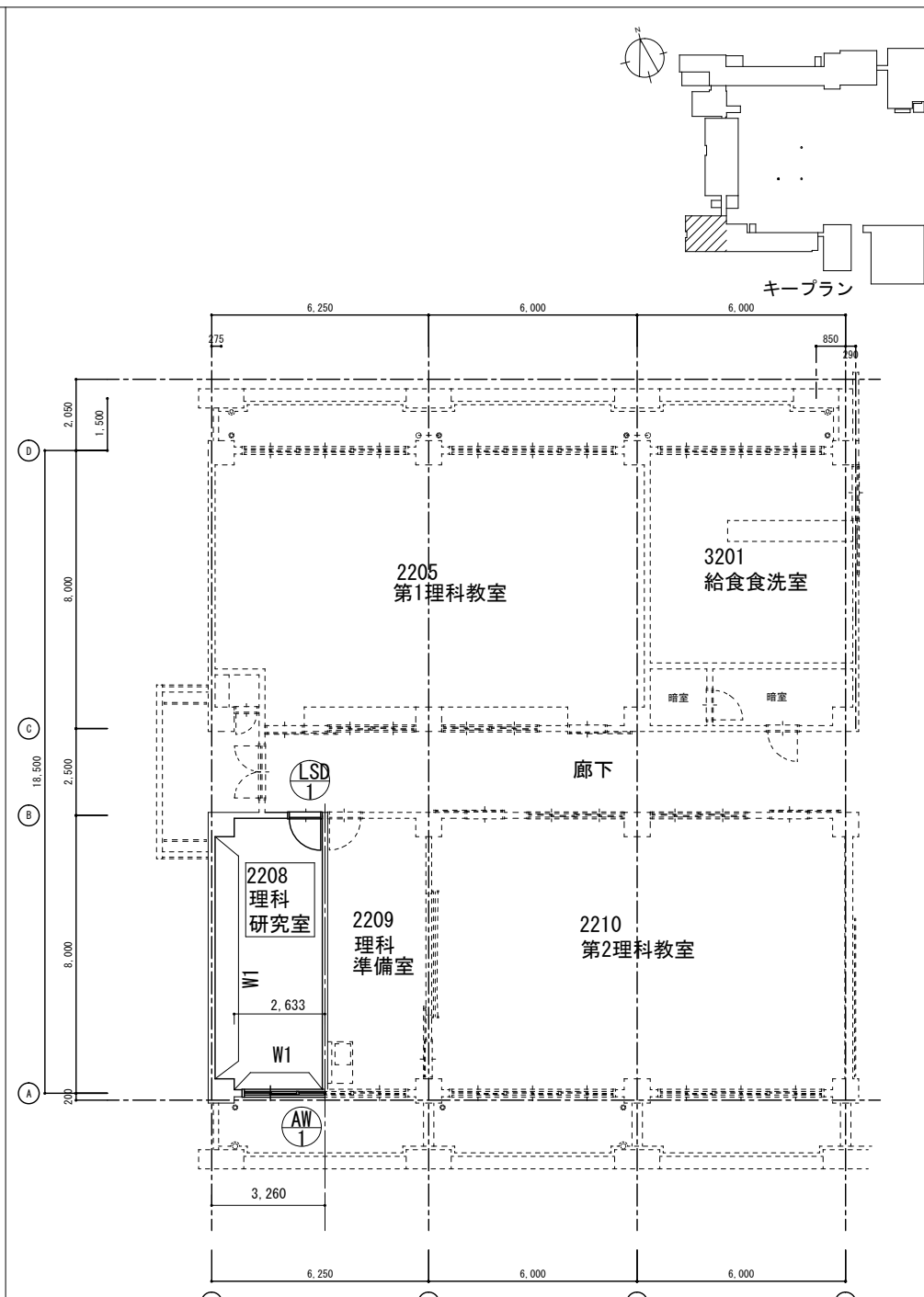


凡例
W1 : 断熱吹付 t25+GB-R t12.5 (GL工法) +EP塗装
※ : 外部足場については別途機械設備工事共使用するものである。



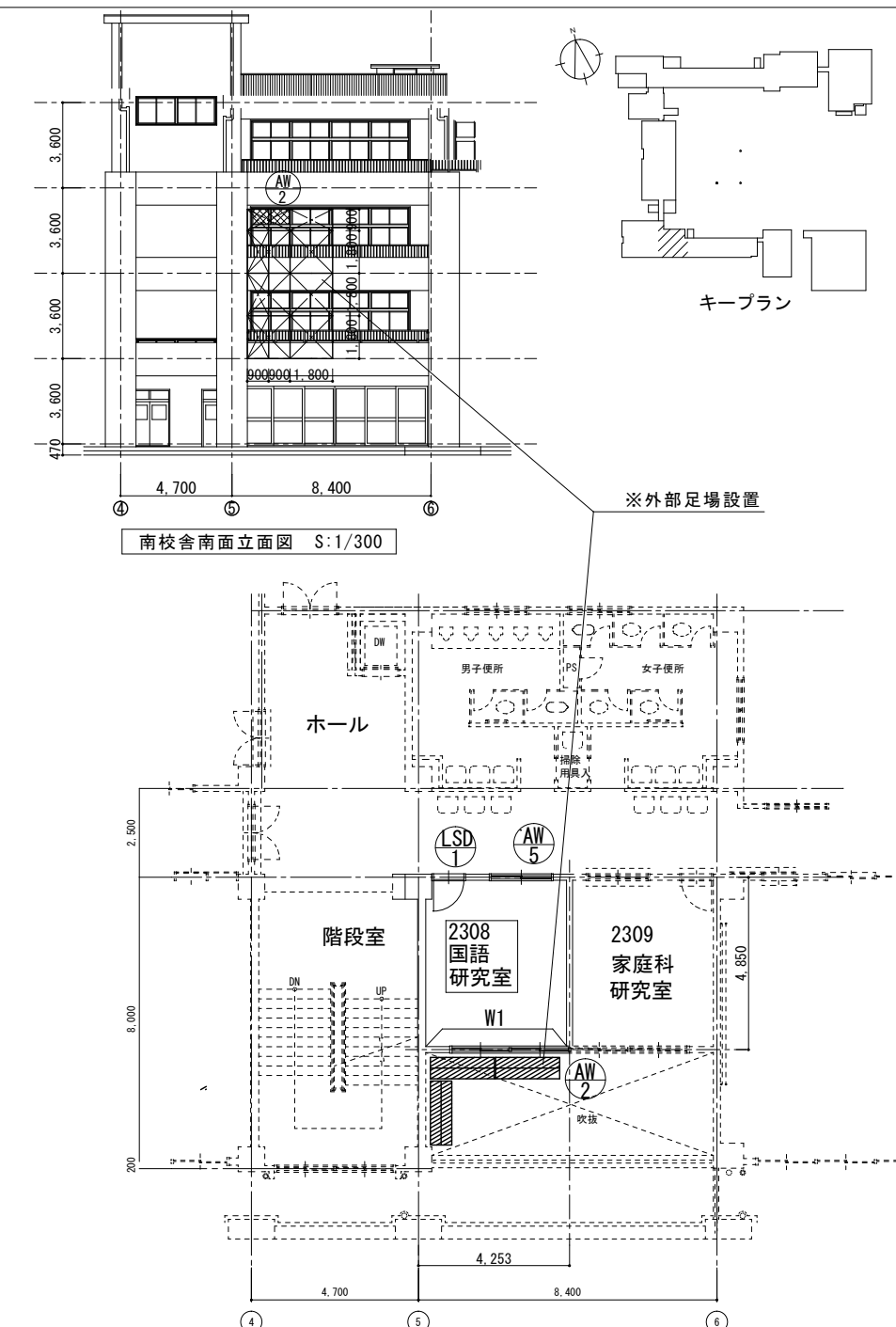
南校舎 1階平面図 S:1/200

符号	AM1 アルミ製引違い3連窓欄間付	LSD1 軽量鋼製片開ドア
案図	<p>ランマ改造 アルミパネル撤去 新規アルミパネルt3×3箇所 φ100開口付</p> <p>既存ガラスフィルム撤去の上、 遮熱フィルム貼</p>	
位置・数量	技術準備室 1	技術準備室 1
仕上・見込	70	SOP塗装 130
積子	透明ガラス5mm (欄間: 透明ガラス3mm)	強化積子 t5
金物	丁番、握り玉	丁番、握り玉
改修内容	既存ガラスフィルム撤去の上、遮熱フィルム貼 欄間ガラス撤去の上、アルミパネル新設、アルミ縁幅 t1.5 既存木縁幅に取付	SOP塗り替え (室内外枠共)



南校舎 2階平面図 S:1/200

符号	AM1 アルミ製引違い3連窓欄間付	LSD1 軽量鋼製片開ドア
案図	<p>ランマ改造 ガラス撤去 アルミパネルt3×3箇所 φ100開口付</p> <p>既存ガラスフィルム撤去の上、 遮熱フィルム貼</p>	
位置・数量	理科研究室 1	理科研究室 1
仕上・見込	70	SOP塗装 130
積子	透明ガラス5mm (欄間: 透明ガラス3mm)	強化積子 t5
金物	丁番、握り玉	丁番、握り玉
改修内容	既存ガラスフィルム撤去の上、遮熱フィルム貼 欄間ガラス撤去の上、アルミパネル新設、アルミ縁幅 t1.5 既存木縁幅に取付	SOP塗り替え (室内外枠共)



南校舎 3階平面図 S:1/200

符号	AM2 アルミ製引違い4連窓欄間付	AM5 アルミ製引違い窓	LSD5 軽量鋼製片開ドア
案図	<p>ランマ改造 ガラス撤去 アルミパネルt3×2箇所 φ100開口付</p> <p>既存ガラスフィルム撤去の上、 遮熱フィルム貼</p>		
位置・数量	国語研究室 1	国語研究室 1	国語研究室 1
仕上・見込	70	70	SOP塗装 130
積子	透明ガラスt5 (欄間: 透明ガラスt3)	強化積子 t5	強化積子 t5
金物	丁番、握り玉	丁番、握り玉	丁番、握り玉
改修内容	既存ガラスフィルム撤去の上、遮熱フィルム貼 欄間ガラス撤去の上、アルミパネル新設、アルミ縁幅 t1.5 既存木縁幅に取付	既存のまま	SOP塗り替え (室内外枠共)

凡例
 W1: 外壁部断熱 t25+GB-R t12.5範囲を示す
 ※: 外部足場については別途機械設備工事共使用するものである。

工事名	岐阜大学(加納)附属義務教育学校北校舎自然準備室等内装改修工事	図面名称	南校舎 1, 2, 3階平面図 南面立面図 建具表	図面番号	A-03
	東海国立大学機構 施設統括部	縮尺	(A3) 図示		令和8年度