

# 簡易工事「見積合わせ」情報

1. 工 事 名：岐阜大学応用生物科学部実験棟 104 室空調設備新設工事

2. 担当部課係：施設統括部設備課機械係

3. 担 当 者：野原 幹生

4. 連 絡 先：0 5 8 - 2 9 3 - 2 1 2 3

~~5. 現場説明日時：令和7年 月 日（ ） 時から~~

~~※現場説明参加者は、事前に担当者までご連絡ください。~~

6. 内訳明細付見積書及び文部科学省における管工事に係る一般競争（指名競争）参加資格認定通知書の写し

提出期限：令和7年 2月 26日（水） 14時

## 【提出先】

国立大学法人東海国立大学機構施設統括部施設企画課施設庶務係（岐阜大学本部棟2階）

[※shisetsu@t.gifu-u.ac.jp](mailto:shisetsu@t.gifu-u.ac.jp)へご提出ください。

## 【内訳明細付見積書記載内容】

- ・ 工事名
- ・ 完成期限
- ・ 見積価格（見積価格には消費税を含まないこと。）
- ・ 工事費内訳明細
- ・ 建設業許可番号
- ・ 連絡先名称
- ・ 連絡先氏名
- ・ 連絡先電話番号

※簡易工事「見積合わせ」参加資格3～6の規定に該当するものでないこと。

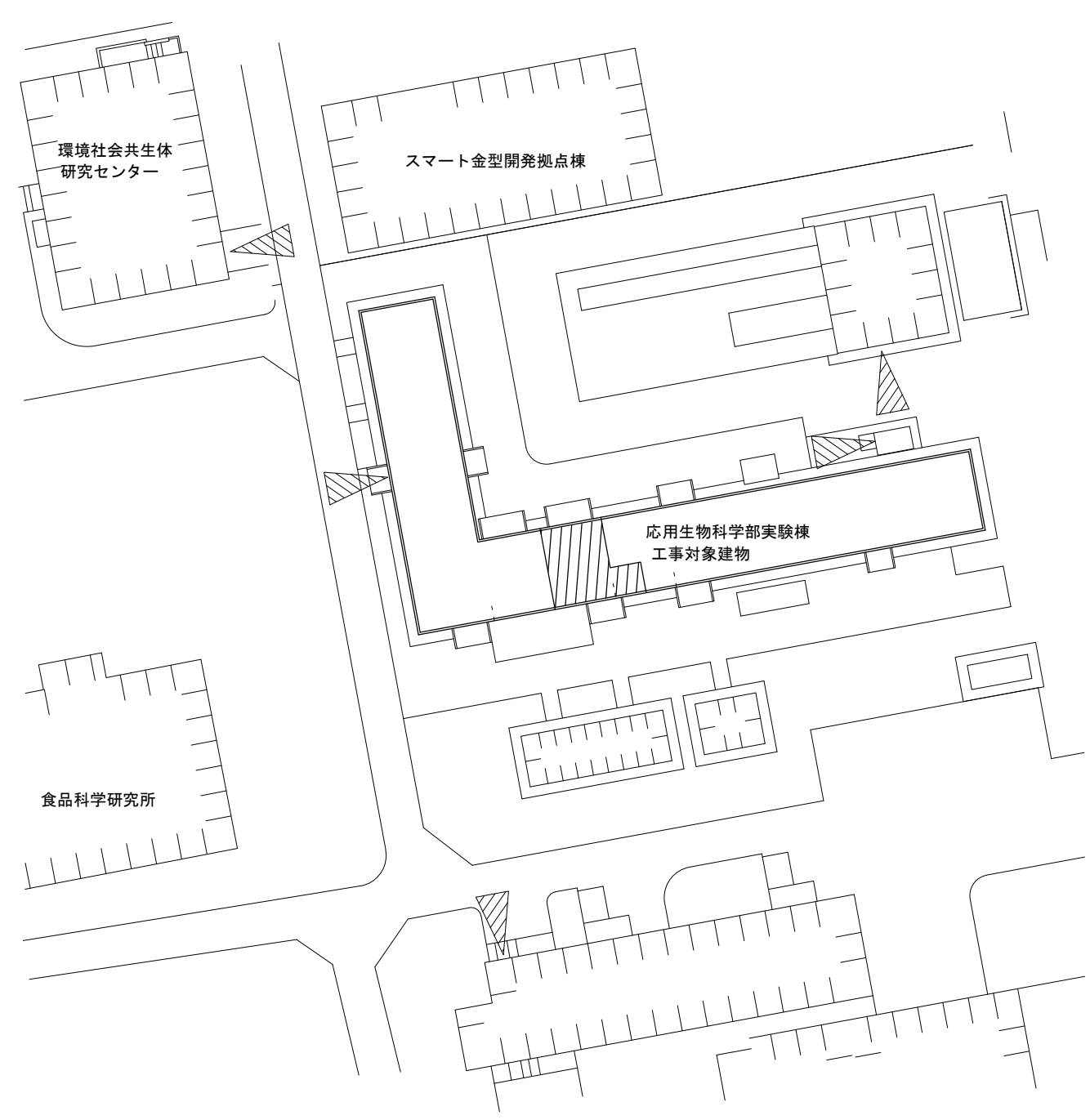
7. ホームページ掲載期間：令和7年 2月 18日（火）～令和7年 2月 25日（火）

8. その他

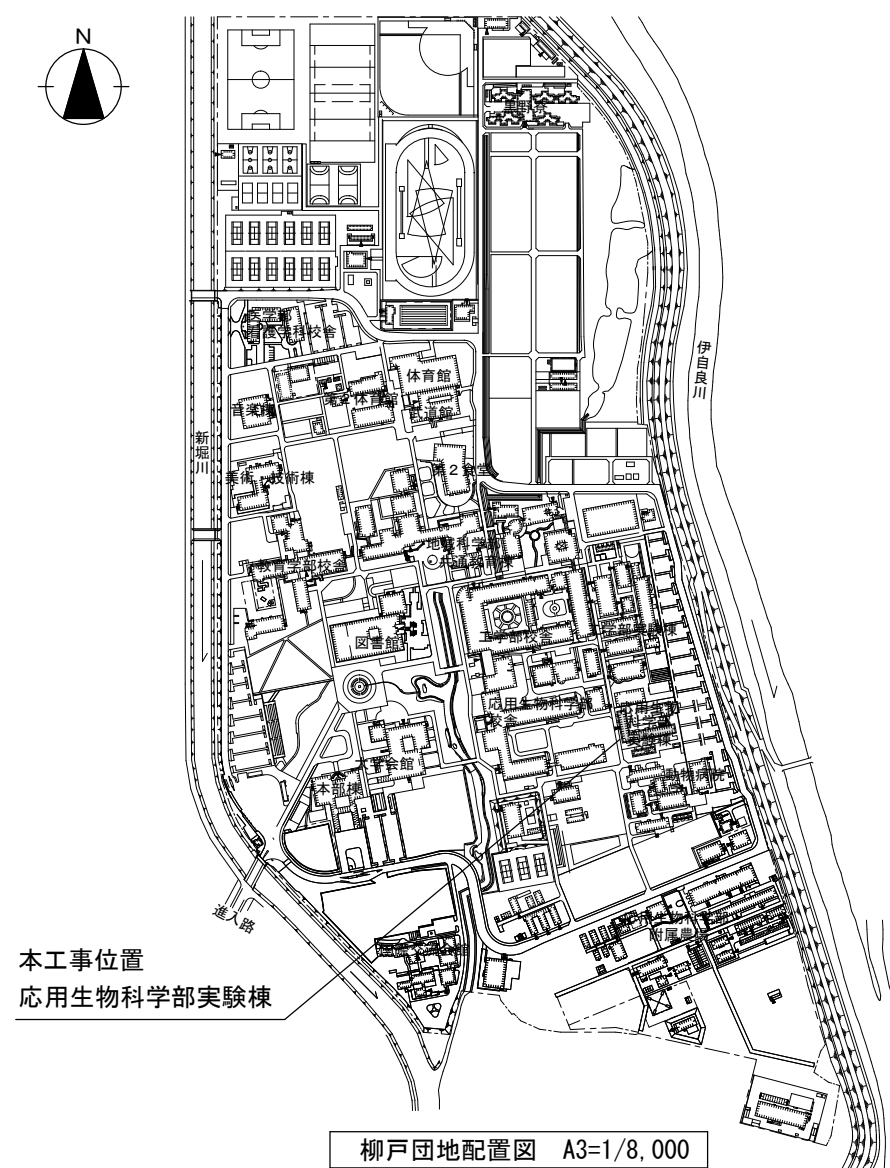
※工事内容は、別添の特記仕様書・図面をご参照ください。

**特記仕様書**

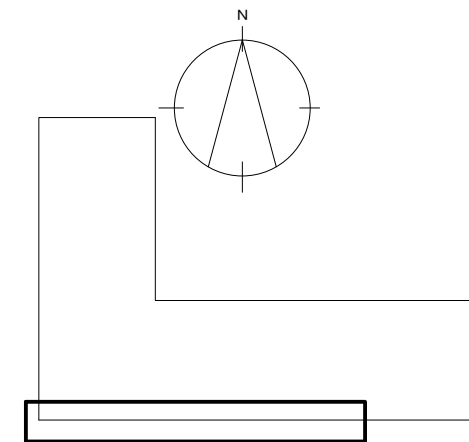
- 1) 工事名 ..... 岐阜大学応用生物科学部実験棟104室空調設備新設工事
- 2) 工事場所 ..... 岐阜市柳戸1番1 (岐阜大学柳戸団地構内)
- 3) 完成期限 ..... 令和7年3月31日(月)
- 4) 工事の種類 ..... 機器設置、空調和設備
- 5) 請負代金の支払い ..... 請負代金は、東海国立大学機構機構事務局財務部より完成後に支払うものとする。
- 6) 総則 ..... この工事の受注者は、「東海国立大学機構発注工事請負等契約取扱要項別記第1号」、この「特記仕様書」及び図面2枚、「公共建築改修工事標準仕様書(機械設備工事編)(令和4年版)」、「公共建築設備工事標準図(機械設備工事編)(令和4年版)」、「文部科学省機械設備工事標準仕様書(特記基準)(令和4年版)」、「文部科学省機械設備工事標準図(特記基準)(令和4年版)」、「工事写真撮影要領(令和5年9月)」に基づき工事を施工する。
- 7) 工事請負契約 ..... 基準第3の規定による、工事費内訳明細書は提出し、工程表は提出しない。  
基準の運用
- 8) 完成図等 ..... 完成図:1部、機器完成図:1部、各種試験成績書:1部 を完成後に提出する。
- 9) 発生材の処理など ..... 発生材は関係法令に従い適切に処理するものとする。
- 10) 施工条件:工事内容 ..... 図面による。
- 11) その他 ..... この契約について、工事請負上で疑義及び変更点を生じた場合は、発注者、受注者間で協議して決定するものとする。



- 【工事内容】**
1. 実験装置(ガラスチャンバ)用に空調を設置する
  2. 実験機器等で移動不可(FIX図示)のものがあるため、養生して作業する
  3. 本工事エリアは研究室である。作業の際には適正な養生をおこない作業後はクリーニングを実施すること
  4. リモコン配線は選定メーカーに合わせ配線対応すること
  5. 室内機 室外機に系統表示をすること
  6. 室外機アンカーボルトは耐震計算書を監督職員に提出確認の上、施工すること
  7. フロン排出規制法関連の書類を作成すること

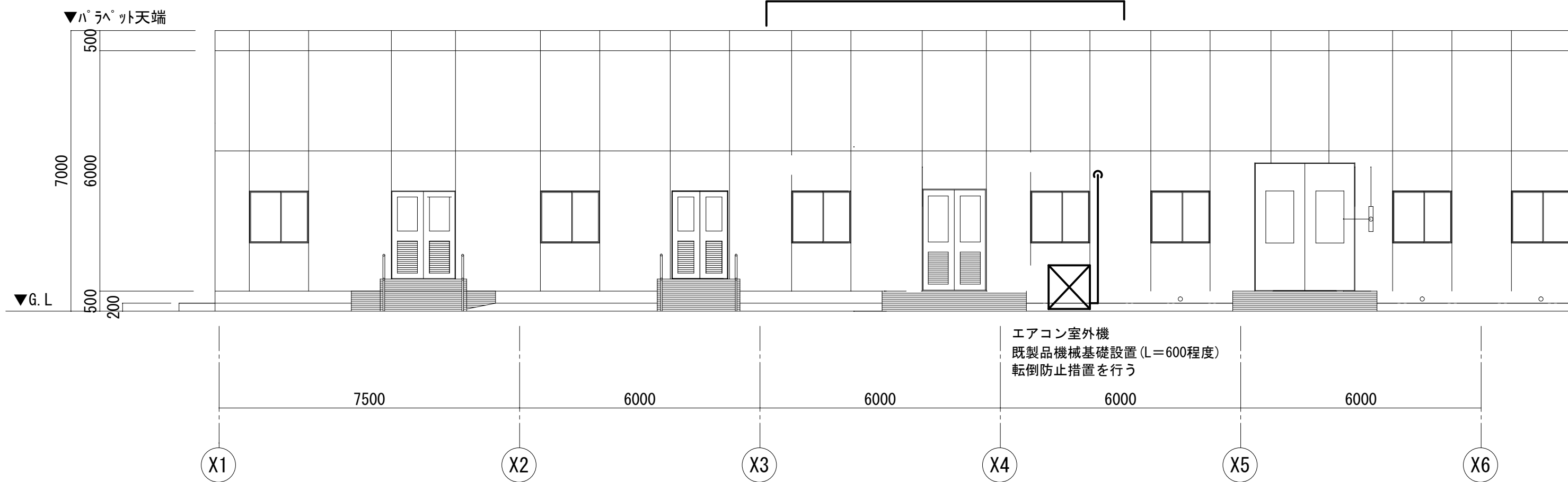


		主幹 園田	課長補佐 野呂	係長 野原	担当 野原	工事名 岐阜大学応用生物科学部実験棟104室空調設備新設工事 東海国立大学機構 施設統括部	図面名称 案内図・柳戸団地配置図・工事内容 縮尺 (A1) - (A3) - 図示	図面番号 M-1 令和6年度
--	--	----------	------------	----------	----------	---	---	----------------------



キープラン

104 グロースチャンパー室

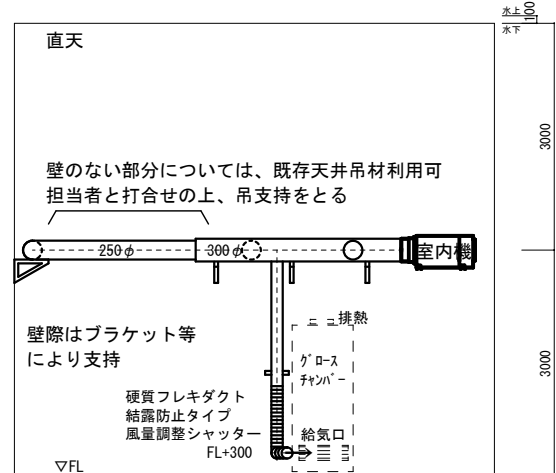
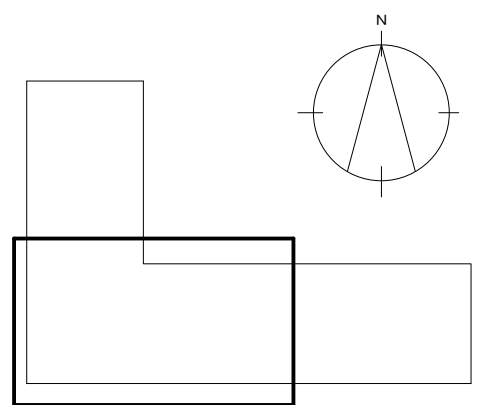
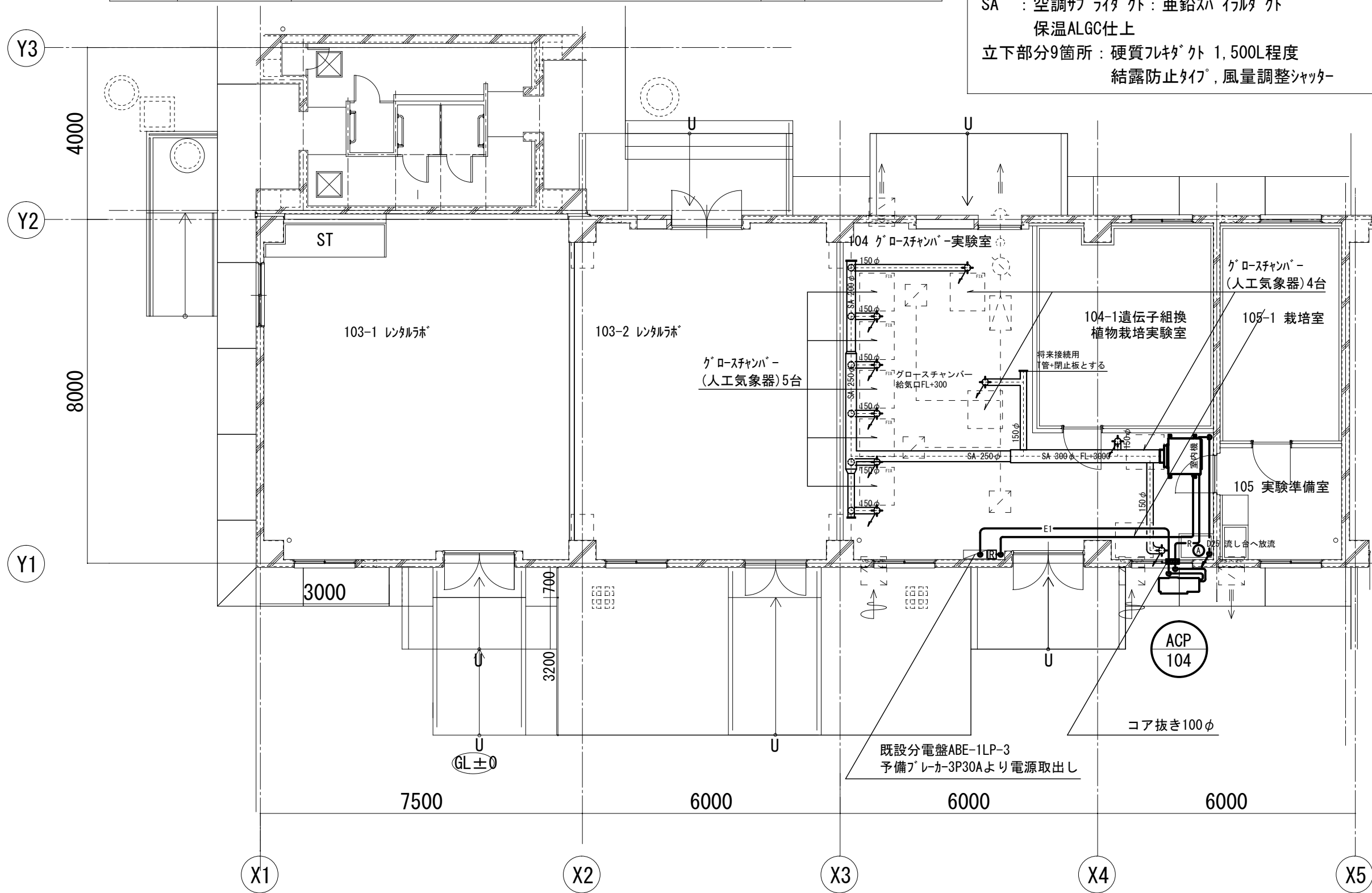


応用生物科学部実験棟立面図 (南面)

主幹 園田	工事名	岐阜大学応用生物科学部実験棟104室空調設備新設工事	図面 名称	立面図 (南面)	図面番号	M-2
		東海国立大学機構 施設統括部	縮尺	(A1) 1/50 (A3) 1/100		令和6年度

機器表				
記号	機器名称	機器仕様	台数	備考
ACP-104 新設	空冷ヒートポンプ式 I7コン	天吊ダクト型 冷房能力 14.0kw, 暖房能力 16.0kw 屋外 3φ-200V 防振ゴム板敷(15t) 防振吊金物 標準フィルター リモコン レール付きコンクリート基礎 室外機転倒防止金物 その他付属品共	1	設置位置 104 SSDP140F相当品

- 凡例
- Ⓐ : 9.5φ/15.9φ, 連絡線共巻, ガルバリッキング仕上
  - Ⓡ : リモコン, カラーVP
  - D : ドレン管, 結露防止層付塩化ビニル管
  - E1 : EM-EEF5.5ロ-3C, カラーVP
  - SA : 空調サライダクト: 垂鉛スパイラルダクト  
保温ALGC仕上  
立下部分9箇所: 硬質フレキダクト 1,500L程度  
結露防止タイプ, 風量調整シャッター



応用生物科学部実験棟 1階空調設備図 S=1/50