

簡易工事「見積合わせ」情報

1. 工 事 名：岐阜大学医学部看護学科校舎(東棟)1階びな-室(5)等空調設備改修工事

2. 担当部課係：施設統括部設備課機械係

3. 担 当 者：野原 幹生

4. 連 絡 先：058-293-2123

~~5. 現場説明日時：令和5年 月 日 () 時から~~

~~※現場説明参加者は、事前に担当者までご連絡ください。~~

6. 内訳明細付見積書及び文部科学省における管工事に係る一般競争（指名競争）参加資格認定通知書の写し

提出期限：令和6年 6月21日（金）14時

【提出先】

国立大学法人東海国立大学機構施設統括部施設企画課施設庶務係（岐阜大学本部棟2階）

※shisetsu@t.gifu-u.ac.jpへご提出ください。

【内訳明細付見積書記載内容】

- ・工事名
- ・完成期限
- ・見積価格（見積価格には消費税を含まないこと。）
- ・工事費内訳明細
- ・建設業許可番号
- ・連絡先名称
- ・連絡先氏名
- ・連絡先電話番号

※簡易工事「見積合わせ」参加資格3～6の規定に該当するものでないこと。

7. ホームページ掲載期間：令和6年 6月14日（金）～令和6年 6月20日（木）

8. その他

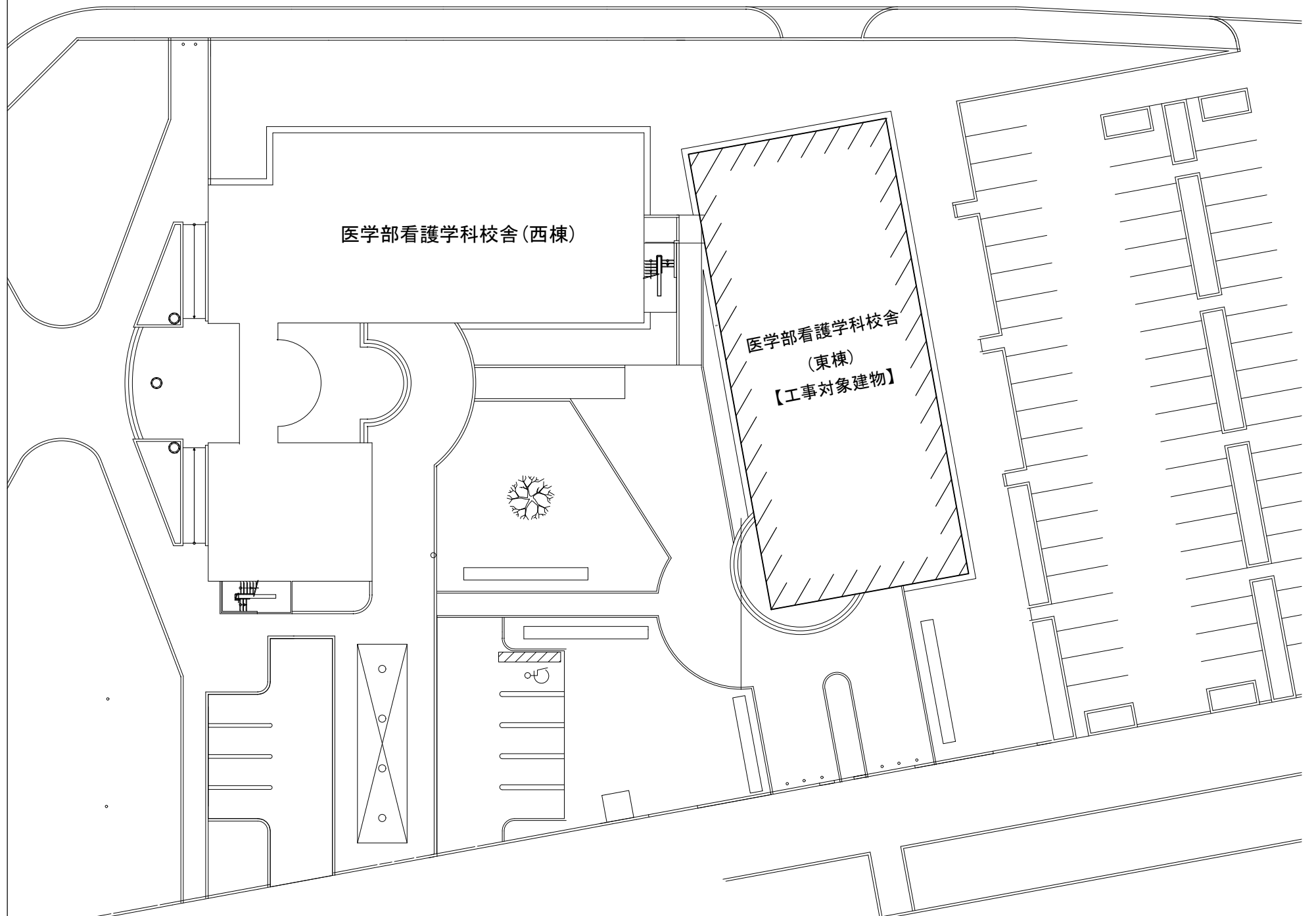
※工事内容は、

別添の特記仕様書・図面をご参照ください。

（その他にあれば記載）

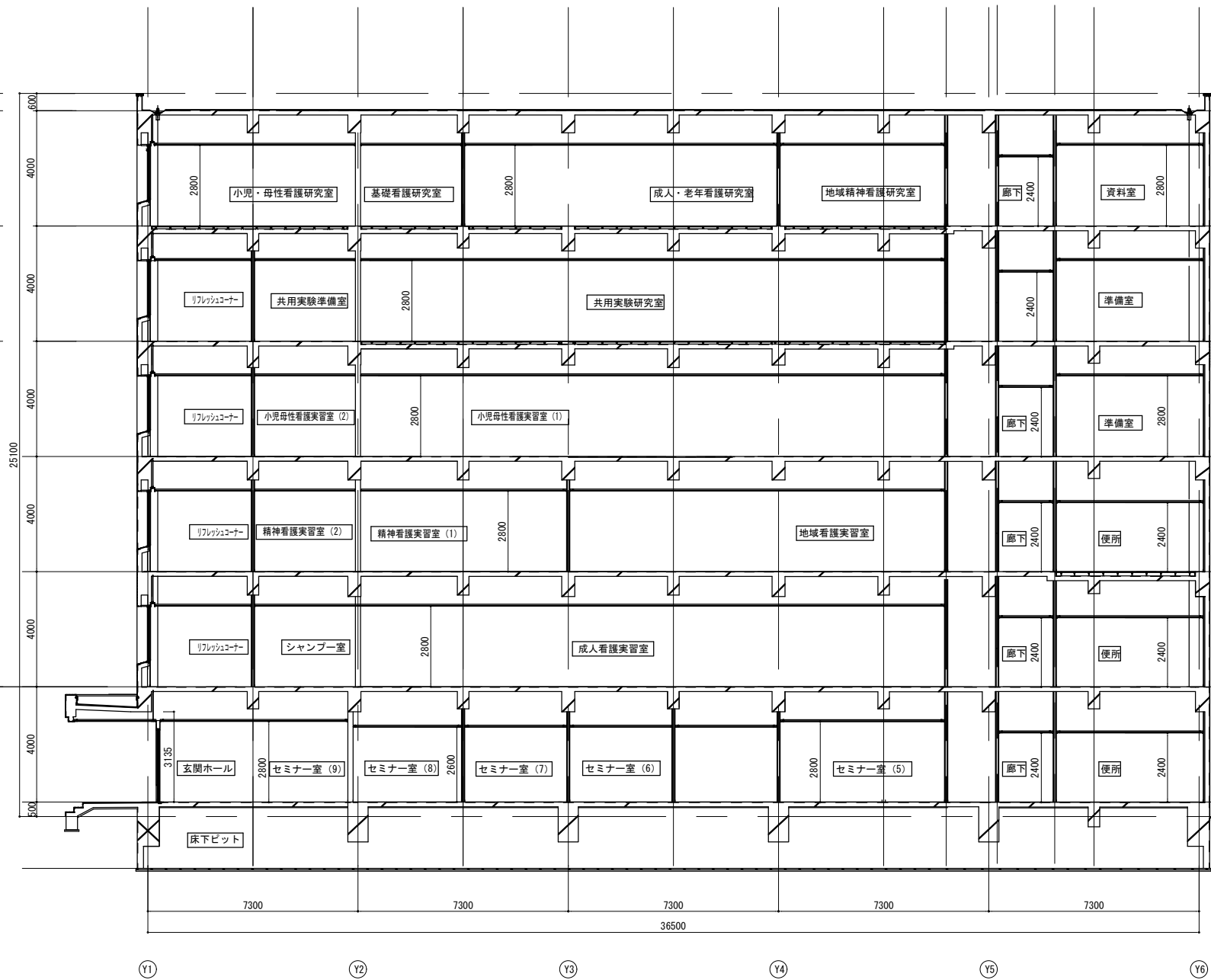
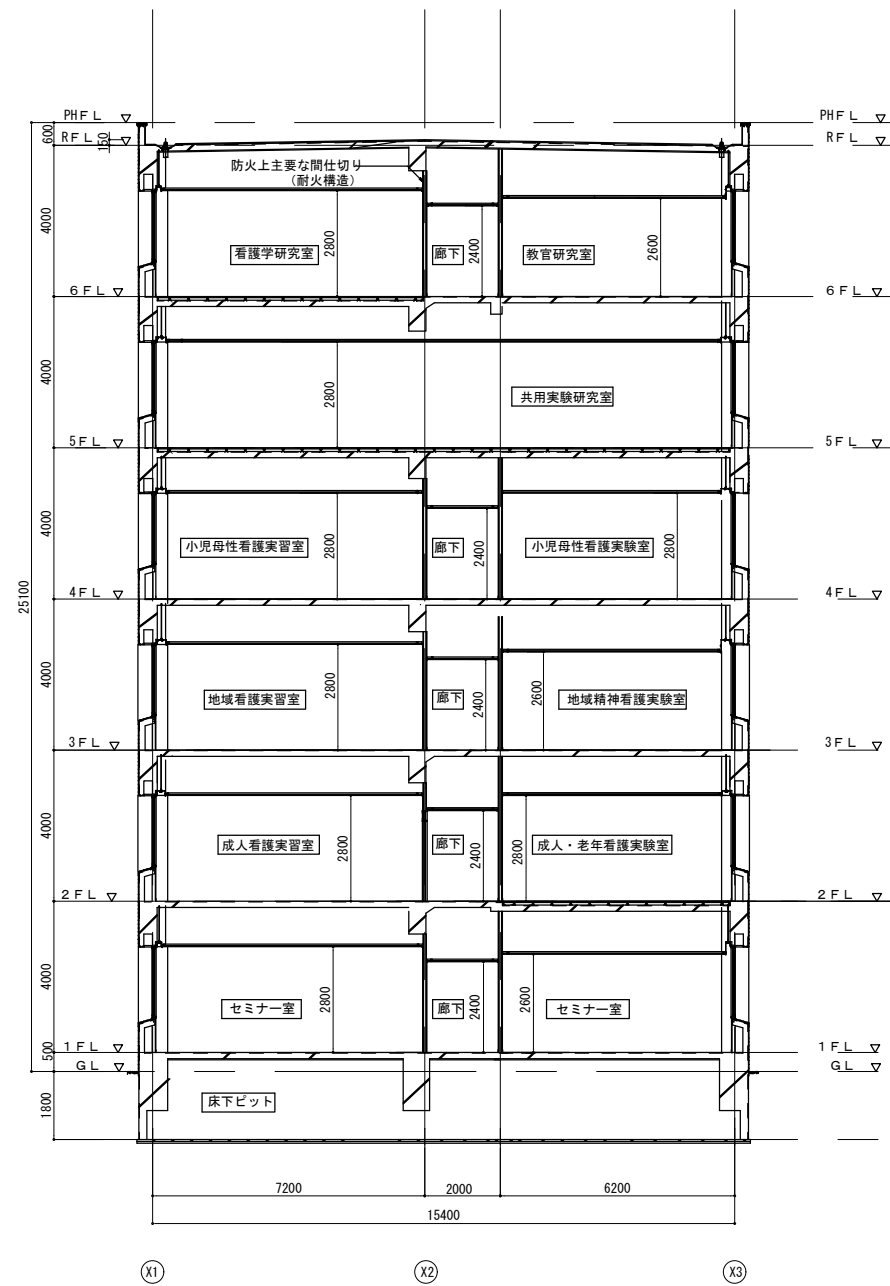
特記仕様書

- 1) 工事名 岐阜大学医学部看護学科校舎(東棟)1階ミナ室(5)等空調設備改修工事
- 2) 工事場所 岐阜市柳戸1番1 (岐阜大学柳戸団地構内)
- 3) 完成期限 令和6年 8月 30日(金)
- 4) 工事の種類 撤去、機器設置、空調設備、ガス設備
- 5) 請負代金の支払い 請負代金は、東海国立大学機構機務事務局財務部より完成後に支払うものとする。
- 6) 総則 この工事の受注者は、「東海国立大学機構発注工事請負等契約取扱要項別記第1号」、この「特記仕様書」及び図面6枚、「公共建築改修工事標準仕様書(機械設備工事編)(令和4年版)」、「公共建築設備工事標準図(機械設備工事編)(令和4年版)」、「文部科学省機械設備工事標準仕様書(特記基準)(令和4年版)」、「文部科学省機械設備工事標準図(特記基準)(令和4年版)」、「工事写真撮影要領(令和5年9月)」に基づき工事を施工する。
- 7) 工事請負契約 基準第3の規定による、工事費内訳明細書は提出し、工程表は提出しない。
基準の運用
- 8) 完成図等 完成図:1部、機器完成図:1部、各種試験成績書:1部 を完成後に提出する。
- 9) 発生材の処理など 発生材は関係法令に従い適切に処理するものとする。
- 10) 施工条件・工事内容 図面による。
- 11) その他 この契約について、工事請負上で疑義及び変更点を生じた場合は、発注者、受注者間で協議して決定するものとする。



- 【工事内容】**
1. GHPの更新取替する(参考型番同等機種) その際、不要となる機器・配管・配線は撤去する
 2. 冷媒管は気密試験、空調ドレン配管はフラッシング洗浄し損傷がないことを確認の上、既存利用する
漏えいがある場合、修理は本工事に含むこと(既存の漏えいは現時点で確認されていない)
 3. 電源切離し及び再接続は本工事とする
 4. リモコン配線は選定メーカーに合わせ配線対応すること
 5. グリーン購入法適合品とすること
 6. 室内機 室外機に系統表示をすること
 7. 室外機アンカーボルトは耐震計算書を監督職員に提出確認の上、施工すること
 8. 作業およびメンテに必要な天井点検口を設置すること
 9. 本工事エリアは研究室である。作業の際には適正な養生をおこない作業後はクリーニングを実施すること
 10. 居ながら工事となる為、作業日は事前に監督職員と協議すること(特に騒音作業は土日など調整の上おこなう)
 11. 既存SUSラッキングの取外しが発生する場合は、更新・復旧をする。
 12. フロン排出規制法関連の書類を作成すること

主幹 園田	課長補佐 野呂	係長 野原	担当 野原	工事名 岐阜大学医学部看護学科校舎(東棟)1階ミナ室(5)等空調設備改修工事	図面名称 案内図・柳戸団地配置図・工事内容	図面番号 M-1
東海国立大学機構 施設統括部				縮尺 (A1) - (A3) - 図示	令和6年度	



矩形図

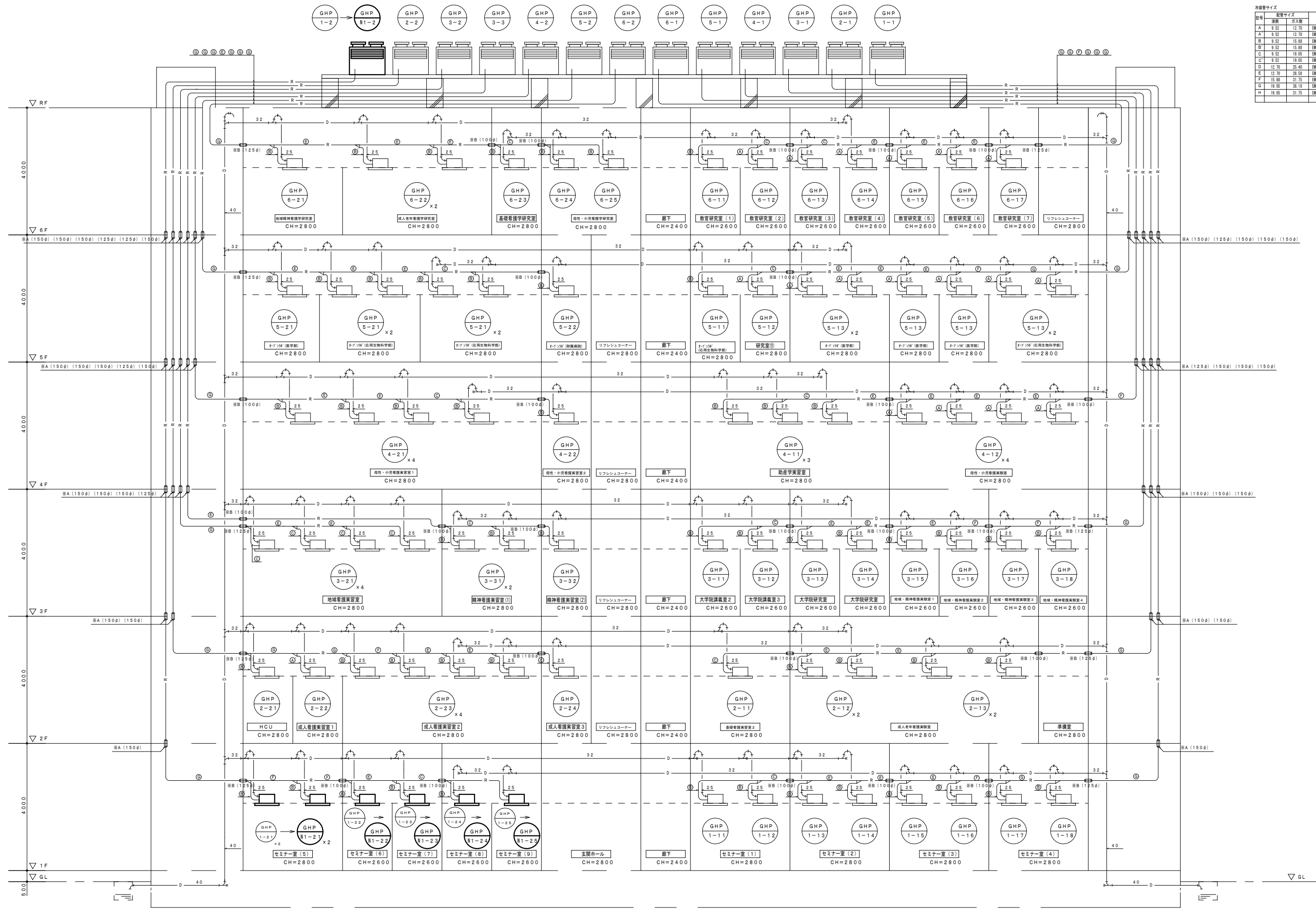
主幹 園田	工事名	岐阜大学医学部看護学科校舎(東棟)1階セミナー室(5)等空調設備改修工事	図面名称	矩形図	図面番号	M-2
		東海国立大学機構 施設統括部	縮尺	(A1) - (A3) - 1/200	令和6年度	

<< 機器表 (改修後) >>

Table of equipment specifications (post-modification) with columns for equipment number, name, type, electrical characteristics, accessories, quantity, location, and notes. Includes rows for various heat pumps and air conditioning units.

<< 機器表 (改修前) >>

Table of equipment specifications (pre-modification) with columns for equipment number, name, type, electrical characteristics, accessories, quantity, location, and notes. Includes rows for various heat pumps and air conditioning units, plus a note on system updates.

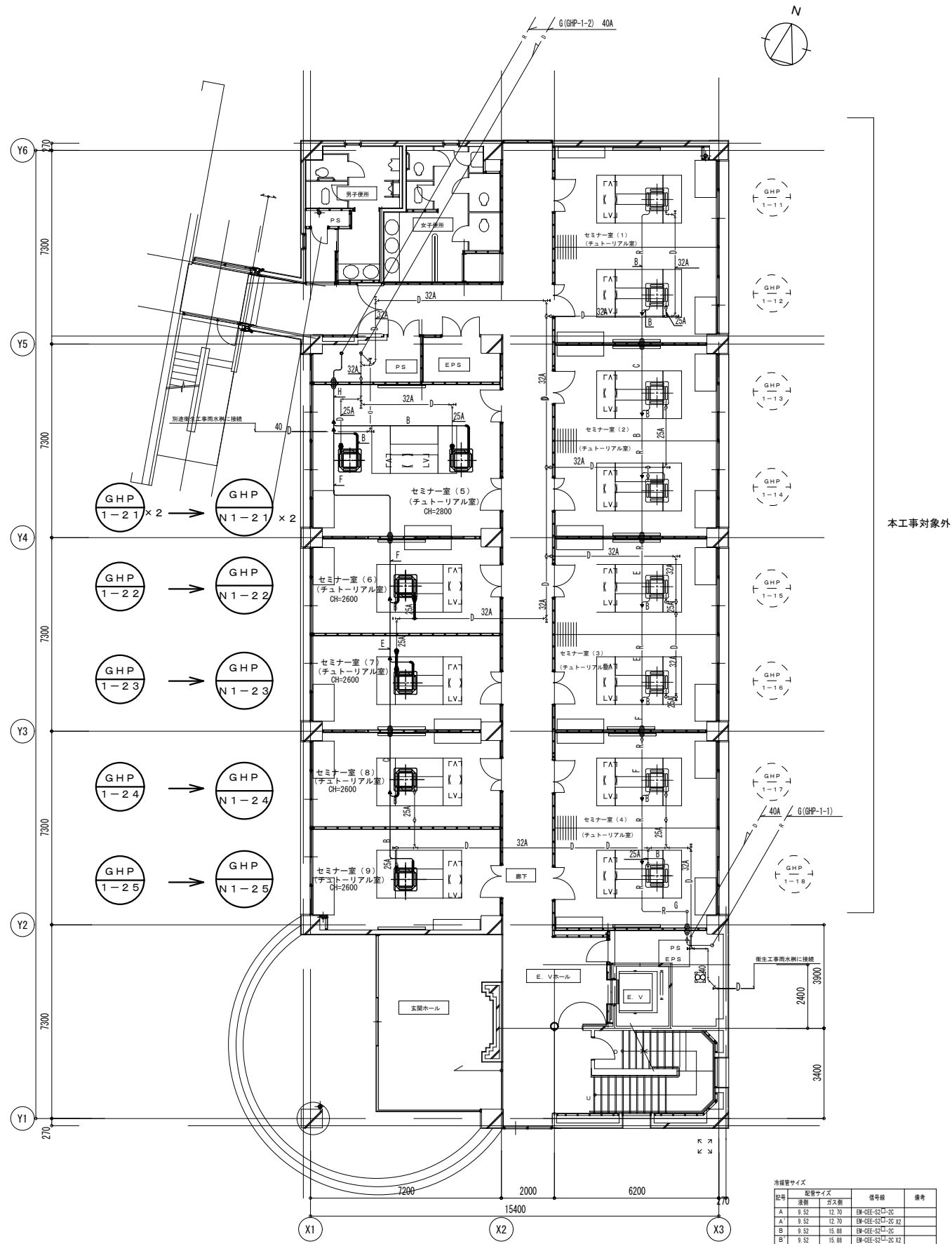


冷暖管サイズ

区号	区画	管径	長さ	仕様	備考
A	9.52	12.70	12.70	FR-025-025-20	
A'	9.52	12.70	12.70	FR-025-025-20	
B	9.52	15.88	15.88	FR-025-025-20	
B'	9.52	15.88	15.88	FR-025-025-20	
C	9.52	18.00	18.00	FR-025-025-20	
C'	9.52	18.00	18.00	FR-025-025-20	
D	12.70	25.40	25.40	FR-025-025-20	
D'	12.70	25.40	25.40	FR-025-025-20	
E	12.70	28.58	28.58	FR-025-025-20	
F	15.88	31.75	31.75	FR-025-025-20	
G	18.00	38.10	38.10	FR-025-025-20	
H	18.00	31.75	31.75	FR-025-025-20	

配管系統図

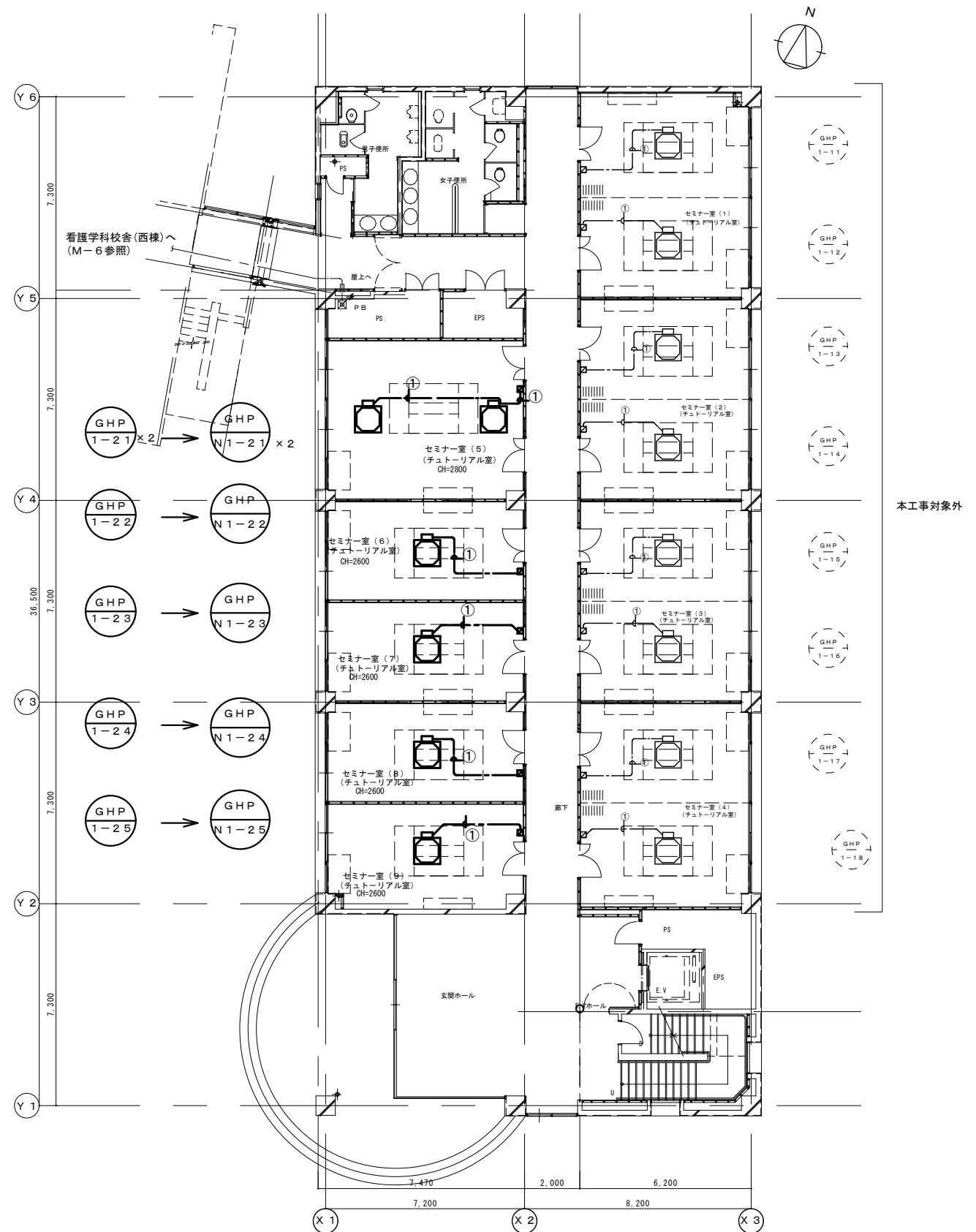
主幹 園田	工事名	岐阜大学医学部看護学科校舎(東棟)1階セミナー室(5)等空調設備改修工事	図面名称	配管系統図	図面番号	M-4
		東海国立大学機構 施設統括部	縮尺	(A1) - (A3) -	令和6年度	



1階空調設備図

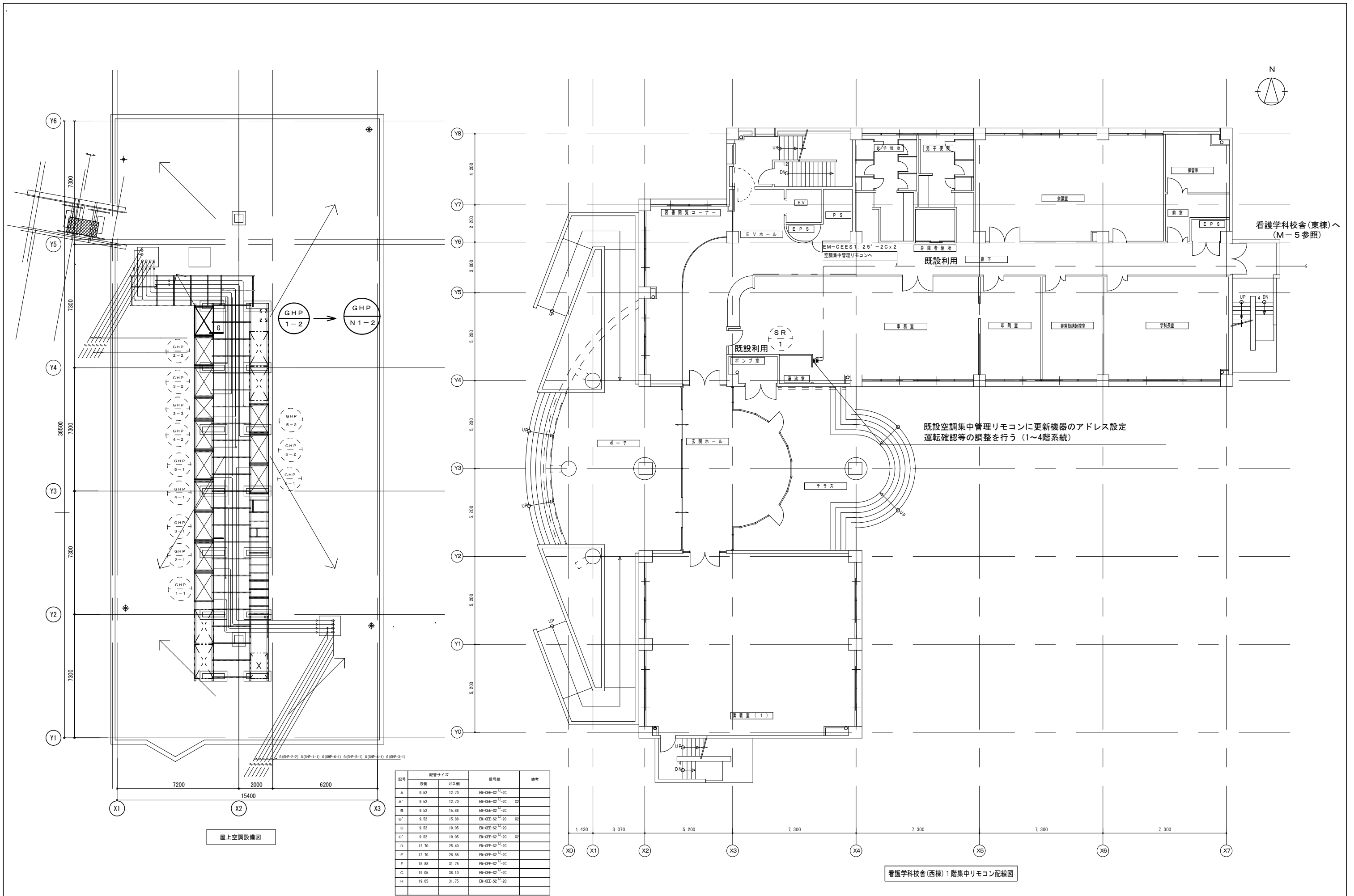
冷暖房サイズ

記号	冷暖房サイズ	符号	備考
A	9.52 12.70	EH-CSE-020-20	
A'	9.52 12.70	EH-CSE-020-20 12	
B	9.52 15.88	EH-CSE-020-20	
B'	9.52 15.88	EH-CSE-020-20 12	
C	9.52 19.05	EH-CSE-020-20	
C'	9.52 19.05	EH-CSE-020-20 12	
D	12.70 25.40	EH-CSE-020-20	
E	12.70 28.58	EH-CSE-020-20	
F	15.88 31.75	EH-CSE-020-20	
G	18.05 38.10	EH-CSE-020-20	
H	18.05 31.75	EH-CSE-020-20	

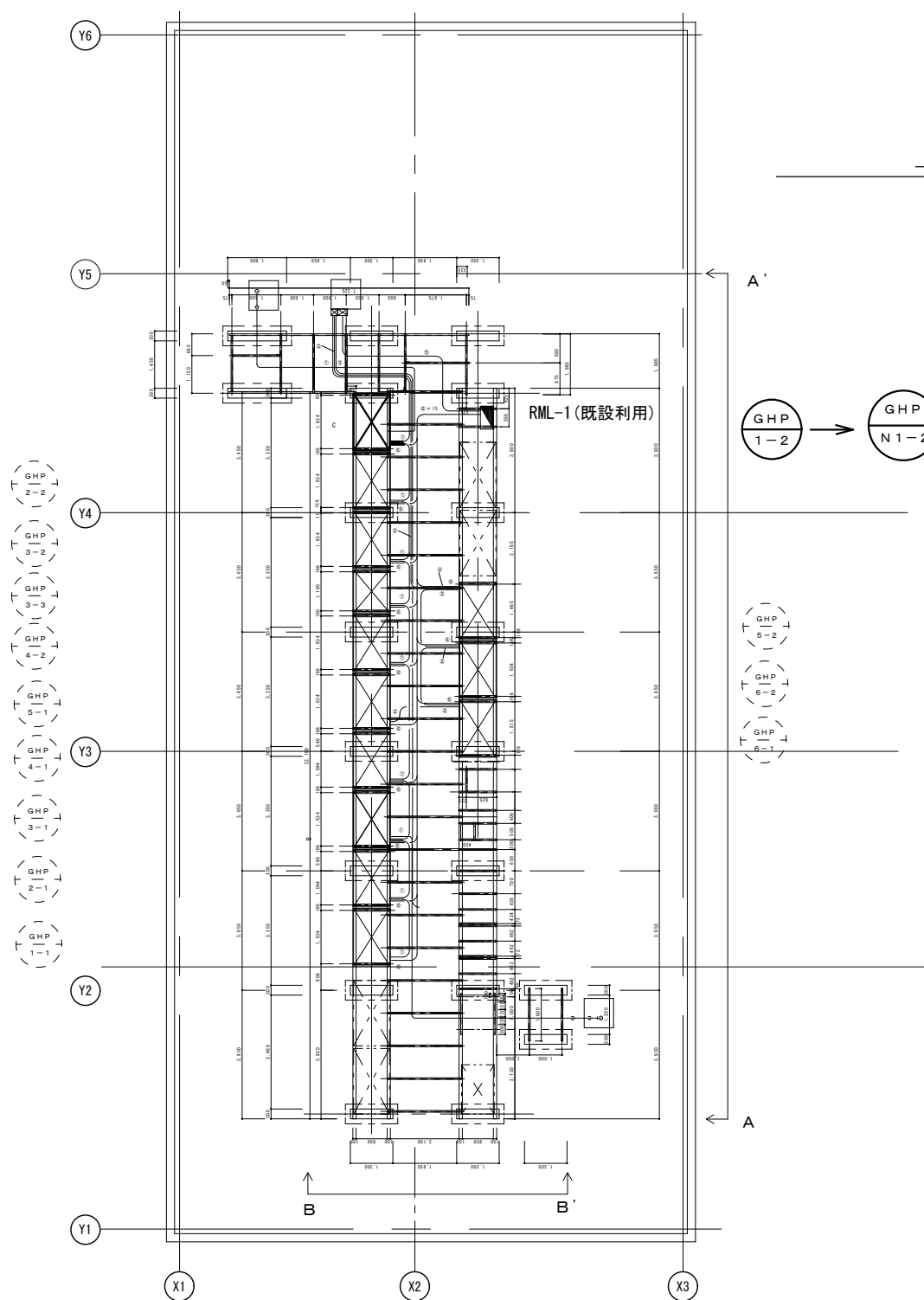


1階電気配線図

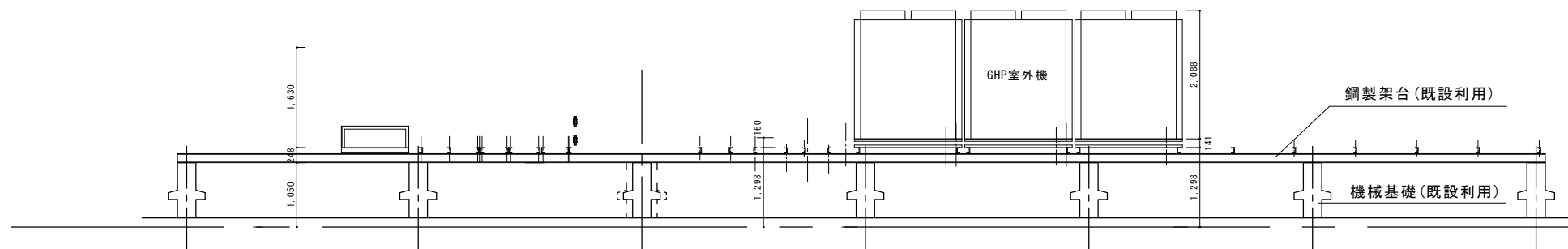
記号	シンボル	名称	配線種類	配線方法
①	☐	GHP室内機リモコンスイッチ	EM-C EE 1. 25' - 2 C	天井内-コロガシ 下り部経鉄壁内 (PF16) 使用



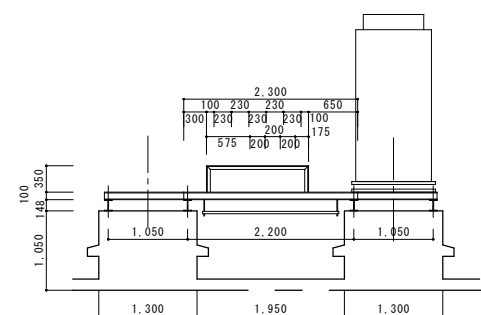
記号	配管サイズ		機号	備考
	液側	ガス側		
A	9.52	12.70	EM-GEE-S2 ¹¹ -20	
A'	9.52	12.70	EM-GEE-S2 ¹¹ -20	X2
B	9.52	15.88	EM-GEE-S2 ¹¹ -20	
B'	9.52	15.88	EM-GEE-S2 ¹¹ -20	X2
C	9.52	19.05	EM-GEE-S2 ¹¹ -20	
C'	9.52	19.05	EM-GEE-S2 ¹¹ -20	X2
D	12.70	25.40	EM-GEE-S2 ¹¹ -20	
E	12.70	28.58	EM-GEE-S2 ¹¹ -20	
F	15.88	31.75	EM-GEE-S2 ¹¹ -20	
G	19.05	38.10	EM-GEE-S2 ¹¹ -20	
H	19.05	31.75	EM-GEE-S2 ¹¹ -20	



屋上電気配線図



A-A' 室外機まわり参考図



B-B' 室外機まわり参考図

番号	配線	配管	種別	行先
①	EM-CEES1.25 ^φ -2C	PE16	リモコン	既設事務室～GHP1-1～4-2室外機
②	EM-CEES1.25 ^φ -2C	PE16	リモコン	既設事務室～GHP5-1～6-2室外機
③	EM-CEES1.25 ^φ -2C	PE16	リモコン	既設事務室～給湯器システムコントローラ
④	EM-CEE1.25 ^φ -2C	PE16	制御線	給湯器システムコントローラ～循環ポンプ
⑥	EM-CE3.5 ^φ -3C EM-IE1.6	PE22	3φ	RLM-1～GHP室外機
⑦	EM-CE5.5 ^φ -3C EM-IE1.6	PE22	3φ	RLM-1～給水加圧ポンプ
⑧	EM-CE3.5 ^φ -3C EM-IE1.6	PE22	3φ	RLM-1～循環ポンプ
⑨	EM-CE3.5 ^φ -3C	PE22	1φ	給湯器コンセント～循環ポンプ
⑩	EM-CE14 ^φ -2C EM-IE1.6	PE36	1φ	RLM-1～給湯器コンセント
⑤	EM-CE22 ^φ -3C	PE54	3φ	5LPM-1～RLM-1
	EM-CE22 ^φ -3C	PE54	1φ	6LM-1～RLM-1
	EM-CE8 ^φ -3C	PE28	3φ	5LPM-1～RLM-1
	E8 ^φ ×2	PE16	7-線	6LPM-1～RLM-1

→ 既設電気配線一時切離し後再接続