

か も KAMOMI ーる か お KAWO 首 ーる

~NEWS Letter~ 29号 2012.11

TOPICS

- * 総括シンポジウム開催のお知らせ
- * インター講習会開催のお知らせ
- * 保育園たより



12月5日(水)
14:00 ~ 16:10

岐阜大学「多様性活力発揮に向けての女性研究者支援」総括シンポジウム

今回の総括シンポジウムでは、これまでの2年半にわたる女性研究者支援事業の取り組み成果をご報告するとともに、取り組みを通して見えてきた諸課題や、今後の男女共同参画推進のための活動について、参加者の皆様とともに考えます。

本シンポジウムが、岐阜大学における今後の男女共同参画推進の契機に、また、大学の取り組みを通して地域での男女共同参画社会実現に向けての課題や方策を考える機会となることを願っています。

事前申し込みは必要ありません。多くの方々のご参加をお待ちしております。

文部科学省科学技術人材育成費補助金 文部科学省科学技術人材育成費補助金「女性研究者支援モデル育成」事業

岐阜大学「多様性活力発揮に向けての女性研究者支援」総括シンポジウム

「男女共同参画大学の実現に向けて」
～女性研究者支援事業から男女共同参画推進活動へ～

日時:平成24年**12月5日(水)** 14:00~16:10
場所:岐阜大学講堂

プログラム

14:00-14:10	開会	林 正子 岐阜大学学長 (Moderator: 岐阜大学学長 林 正子)
14:10-14:30	基調講演	『女性研究者の現状-世界・日本・三重』 小川 眞里子氏 三重大学人文学部特任教授、前女性研究者支援室長(学長補佐)
14:30-15:00	座談会	岐阜大学「多様性活力発揮に向けて」女性研究者支援事業、男女共同参画推進活動、地域連携推進活動、産学連携推進活動、国際連携推進活動、学生支援推進活動、社会連携推進活動、国際連携推進活動、産学連携推進活動、国際連携推進活動、学生支援推進活動、社会連携推進活動
15:00-15:30	パネルディスカッション	「研究補助員配置制度を利用して」 山根 京子 応用生物科学部 助教 「サイエンス夢追い人育成プロジェクトに参加して」 吉崎 友紀 連合農学研究科 博士課程2年
15:30-16:00	特別講演	林 正子
16:00-16:10	閉会	小川 眞里子氏

16:00-16:10 閉会挨拶 小川 眞里子 岐阜大学特任教授、前女性研究者支援室長

主催:岐阜大学 協賛:岐阜県、岐阜市

入場無料
申込不要
託児室あり(無料)
※お申し込みは
11月20日まで
www.kamomi.ac.jp

基調講演

「女性研究者の現状:世界・日本・三重」

おがわ まりこ
小川 眞里子氏

三重大学人文学部特任教授
前女性研究者支援室長(学長補佐)

成果報告

「多様性活力発揮に向けての女性研究者支援」事業

- 三宅 恵子 (男女共同参画推進室 特任准教授)
- 松藤 淑美 (男女共同参画推進室 特任助教)
- 松井 真一 (男女共同参画推進室 特任助教)

ショートレポート

- 「研究補助員配置制度を利用して」
山根 京子 (応用生物科学部 助教)
- 「サイエンス夢追い人育成プロジェクトに参加して」
吉崎 友紀 (連合農学研究科 博士課程2年)

今後の展望と実践活動

林 正子 (男女共同参画推進室長)

第23回 サイエンス夢追い人育成プロジェクト 可児高等学校1,2年生を対象に出前講義を実施

平成24年10月25日(木)、医学系研究科・産科婦人科学分野の鈴木紀子さんが、可児高等学校1,2年生30名を対象に出前講義を行い、がんに対する新規治療法の開発に向けた研究や生物に興味を持つきっかけとなった出来事などをお話しました。

講義では、質問を投げかけることで対話する機会を作るなど、生徒の関心を引き付ける工夫が見られました。講義を通し、聞き手を惹きつけるプレゼンテーションを学ぶ機会となりました。



講義内容の紹介

10人いたら10通りの人生。自分の心の声を大切にしながら、自分の道を作っていく！



医学系研究科・産科婦人科学分野
鈴木紀子さん

講義タイトル

「がんの新しい治療法を探る！～お母さん研究者の歩み～」

START!

自己紹介 研究紹介

- ・がんとは？
- ・がんに対する効果的な治療法の開発に取り組む背景
- ・新規化合物のがんに対する限定的効果の検証実験

20分
25分

質疑応答

現在までの道のり

- ・研究の流れ
- ・進路選択のきっかけとなった出来事
- ・現在の生活

50分

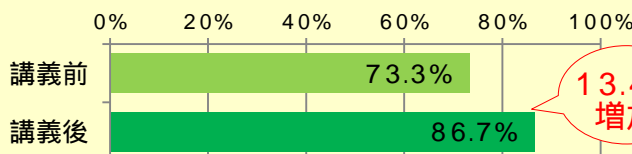
質疑応答、アンケートの実施

FINISH!

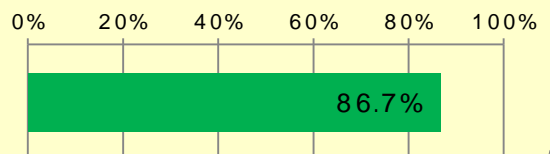


～アンケート結果～

科学や研究に興味を持つ生徒の割合



今後もこのような授業を受けたいと思う生徒の割合



13.4%
増加

岐阜大学フェアにて男女共同参画推進室の取り組みを紹介

平成24年11月2～3日に行われた岐阜大学フェアに、男女共同参画推進室の取り組みを紹介するポスターを出展しました。

多くの方々に、男女共同参画推進室の取り組みについて知っていただく機会となりました。



メンター講習会開催のお知らせ

日時: 2012.12.17(月) 13:00 ~ 16:00

場所: 総合情報メディアセンターA館2階
会議室

定員: 15名程度(先着順)

対象者: コーチングに興味のある方
岐阜大学のメンター制度参加者以外の
方の受講も歓迎いたします。

講師: (株)インソース

講習内容: コーチングとは

コーチングにおける心構え

GROWモデルの習得

現場で役立つ参加型の講習です。

参加ご希望の方は、男女共同参画推進室までご連絡ください。

男女共同参画推進室 主催
第3回メンター講習会
日時: 2012.12.17(月) 13:00~16:00
場所: 総合情報メディアセンターA館2階 会議室
定員: 15名程度(先着順)
対象者: コーチングに興味のある方
※岐阜大学のメンター制度参加者以外の方の受講も歓迎いたします。
講師: (株)インソース
講習内容: コーチングにおける心構え
GROWモデルの習得
※現場で役立つ参加型の講習。
※人数把握のため事前申込にご協力ください。
申し込み・お問い合わせ: 岐阜大学男女共同参画推進室
Tel: 058-293-3378 E-mail: saniku@gfu-u.ac.jp
※本講習会参加費は無料です。但し、会場費(印刷代)は別途お支払いをお願いします。

コーチングとは、「自ら考え、自ら解決法を見つけ出し、自ら行動に移す」その活動を支援するためのコミュニケーションスキルです。

お知らせ掲示板

「岐阜大学男女共同参画に関する意識調査」にご協力ください

男女共同参画推進室では、平成22年度から男女共同参画に関する意識調査を行っています。調査結果を報告書としてまとめ、皆様の声を反映した取り組みを行う際に役立てています。

今年度は12月中に実施しますので、お手元に届きましたらご協力のほど、どうぞよろしくお願い申し上げます。

実施期間: 12月6日(木) ~ 28日(金)

提出先: 各部局の人事担当係または学内便で人材開発部職員育成課
男女共同参画係へ

男女共同参画宣言・行動計画 周知カードを配布します

岐阜大学では、平成22年10月に男女共同参画宣言・行動計画を制定し、これまでの間、男女共同参画推進室では、男女共同参画宣言・行動計画に沿って積極的に取り組みを推進してきました。

この度、男女共同参画宣言・行動計画のさらなる周知を図るために、周知カードを作成しました。3つ折りにすることで名刺大のサイズとなり、携行して持ち歩く際にも手頃な大きさとなっています。お手元に置いていただき、男女共同参画推進のための実践活動に一層のご参加をいただければ幸いです。どうぞ活用ください。



学内保育園たより



運動会

平成24年10月13日(土)、秋晴れの下、学内保育園で運動会が開催されました。各組が遊戯を披露したり、リレーなどを楽しみました。また、保護者が参加しての障害物競争やサイコロゲームも楽しみました。



HALLOWEEN



10月31日(水)、仮装をした「ほほえみ」の園児らは、本部棟3階学長室・理事室と4階人材開発部を訪問しました。園児たちが声をそろえ元気よく「TRICK or TREAT」と言うと、用意したカゴいっぱいに「TREAT(おやつ)」がもらえ、笑顔もいっぱいになりました。



岐阜大学男女共同参画推進室(人材開発部職員育成課男女共同参画係) URL: <http://www1.gifu-u.ac.jp/sankaku/>

〒501-1193 岐阜市柳戸1-1 Tel: 058-293-3378 Fax: 058-293-3396 E-mail: sankaku@gifu-u.ac.jp

*男女共同参画に関するご意見・ご要望は、男女共同参画推進室をお願いします。

