

KAMOみーる KAWO首ーる

~NEWS Letter~ 22号 2012.4

TOPICS

- * 新年度を迎えて
- * 数値目標
- * カモミール・ネット
- * 保育園たより

新年度を迎えて

岐阜大学男女共同参画推進室が発足して2年。男女共同参画推進室員と男女共同参画系のスタッフが中心となって取り組んできた、文部科学省科学技術人材育成費補助金による女性研究者研究活動支援事業（女性研究者支援モデル育成）も、いよいよ最終年度を迎えました。有終の美を飾るとともに、事業終了後も、これまでの女性研究者支援活動の成果を、全構成員に関わる男女共同参画推進の取り組みに活かしてゆきたいと、スタッフ一同、心より願っています。新年度の活動を展開するにあたり、皆様のご協力、ご支援、どうぞよろしくお願ひ申し上げます。

男女共同参画推進室長
林 正子

任期満了に伴い、男女共同参画推進室員に変更がありましたので、お知らせいたします。
(平成24年4月1日現在)

男女共同参画推進室員 名簿

林 正子 (室長)	副学長 地域科学部 教授
夫馬 佳代子	教育学部 教授
和佐田 裕昭	地域科学部 教授
清島 眞理子	医学系研究科 教授
青木 正人	工学部 教授
田中 逸夫	応用生物科学部 教授
田中 生雅	保健管理センター 准教授
坪内 孝治	人材開発部長
三宅 恵子	男女共同参画推進室 特任准教授
松藤 淑美	男女共同参画推進室 特任助教
松井 真一	男女共同参画推進室 特任助教

ご退任の室員

- ・大藪千穂 先生 (教育学部 教授)
- ・松本茂美 先生 (医・地域医療医学センター 助教)
2年間お疲れさまでした。

大藪先生は、全学共通教育の講義（男女共同参画論）担当のコーディネータとして、松本先生は医学部・附属病院女性医師就労支援の会のメンバーとして、引き続き、本学の男女共同参画推進にご尽力くださいます。

今後とも、どうぞよろしくお願ひいたします。

新室員の紹介



夫馬 佳代子 教授
(教育学部)

このたび、4月から新たに男女共同参画推進室員をつとめさせて頂くことになりました。教育学部の前男女共同参画推進室員でありました大藪千穂先生の後任として、お仕事を引き継がせて頂きます。今後、男女共同参画推進に関し、どのようにお役に立てますか、勉強を始めさせて頂きたいと思っております。どうかよろしくお願ひ申し上げます。

さて、所属しております教育学部の家政教育講座は、生活経済、環境、衣食住など、日常生活に密接に繋がる分野が中心となり、男女比は男性教員4名と女性教員3名の比較的バランスのとれた構成となっております。このため、今までは教員の男女比や女性教員が抱える課題などについて真剣に検討することもなく過ぎてきてしまいました。

今回、男女共同参画事業に関わらせて頂く機会を得ましたので、これからの若い研究者の皆様が、より充実した研究環境で能力を大いに発揮できるような環境作りが出来ますよう、微力ではありますが、お手伝いをさせて頂けたらと思っております。未熟ではございますが、どうかよろしくお願ひ申し上げます。



女性教員比率の目標数値

平成24年3月15日開催の教育研究評議会および役員会にて、下記数値目標が承認されました。

岐阜大学は、女性教員比率を2015年までに17%以上に引き上げることを達成目標とする。

岐阜大学における女性教員比率は、現状(平成23年5月現在 14.1%)を鑑み、(社)国立大学協会から出された、「男女共同参画推進を促すための提言」(平成23年2月10日)が指標となっています。

以下「男女共同参画推進を促すための提言」一部抜粋

大学は重要な雇用組織として、他の雇用組織に対しても、男女平等という社会的価値の推進者としての役割を果たすべきである。それだけでなく、教育機関として、次世代を担う学生たちに対して、新たな男女共同参画モデルを示す必要がある。そのためにも、引き続き、女性教員増加の具体的な達成目標とタイムテーブルを設定することが必要である。

2000年に国立大学協会で、将来の研究者の養成機関である博士課程における女性比率が当時23.6%(国立大学においては21.6%、公立大学23.0%、私立大学29.6%)であり、将来さらに上昇することを予測し「2010年までに国立大学の女性教員比率を20%に引き上げることを達成目標として設定することが適切であると思われる。」とした。これまで個々の国立大学が様々な男女共同参画の推進に努めてきたものの、2010年5月1日現在の女性教員比率は12.7%であり未達成となっている。このことに鑑み、引き続き、国立大学の女性教員比率を20%以上に引き上げることを目指しつつ、少なくとも2015年までに17%以上(各大学において1年ごとに1%以上)に引き上げることを達成目標として設定することが適切であると思われる。

< 岐阜大学における数値目標達成までの年次計画 > (目標)

区分	H23年度 (2011年)	H24年度 (2012年)	H25年度 (2013年)	H26年度 (2014年)	H27年度 (2015年)
目標値 (女性教員比率)	14.1%	14.9%	15.6%	16.3%	17.1%
教員数	774	774	774	774	774
女性教員数	109	115	121	126	132

平成24年度以降の教員数は、算定の便宜上、23年度と同数としてあります。(特任教員を含む)

4月12日開催の部局長・部長会では、上記目標に合わせ、各部局でも5月末日を目途に数値目標を設定し、達成に向けての方策を講じる方向性が承認されました。各部局における数値目標および対策につきましては、今後、全学的に課題を共有し、有効な方策について協議し措置を講じることをめざしています。

カモミール・ネットの運用を開始

平成24年4月に、カモミール・ネットの運用を開始しました。

カモミール・ネットは、岐阜大学の女子大学院生や女性研究者の研究分野や世代を超えた幅広い交流を促進するために、AIMS-Gifu内に設置された掲示板です。

研究や将来のこと、子育てと研究との両立についてなど、女子学生や女性研究者が、より簡便に情報交換したり交流をすることが出来ます。ぜひ、ご活用ください。

対象

岐阜大学に在籍する女子学生（女子学部学生、女子大学院生）、女性教職員

利用方法

利用には、申請が必要です。

利用希望者は、所属、学年、氏名、メールアドレス（岐阜大学より配付されたもの）を男女共同参画推進室までメールにてお送りください。

登録後、AIMS-Gifuにログインすると、コミュニティに「カモミール」が表示されるようになります。

メールはこちらまで sankaku@gifu-u.ac.jp

本事業は、女性研究者が少ない現在の環境の中では、身近なロールモデルが少なく、女性研究者および女子学生が研究を続けること、研究と生活を両立していくうえでの悩み等を相談できる相手がいないといった状況が存在していることに対応するために、文部科学省科学技術人材育成費補助金による女性研究者研究活動支援事業（女性研究者支援モデル育成）（採択課題名：多様性活力発揮に向けての女性研究者支援）の一環として行うものです。

たとえば、
こんなとき

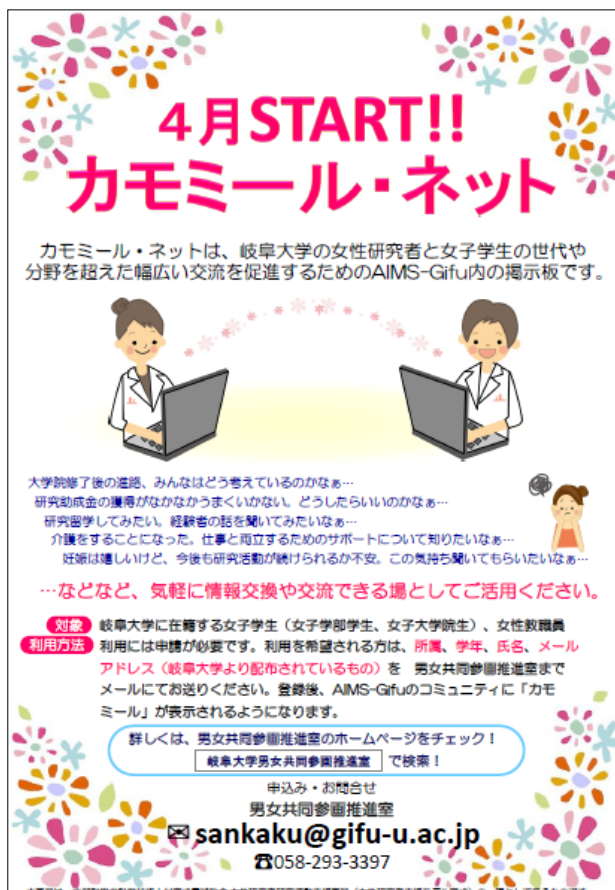
大学院修了後の就職について、
みんなはどう考えているのかなあ...

市や県の子育てサポート、使ったことのある人の感想を聞いてみたいなあ...

研究留学ってどんな感じのかなあ...

研究助成金の獲得がうまくいかない。
先輩研究者の話を聞いてみたいなあ...

妊娠した。今後、仕事と家庭を
両立できるのかなあ...



4月START!!
カモミール・ネット

カモミール・ネットは、岐阜大学の女性研究者と女子学生の世代や分野を超えた幅広い交流を促進するためのAIMS-Gifu内の掲示板です。

大学院修了後の進路、みんなはどう考えているのかなあ...
研究助成金の獲得がなかなかうまくいかない、どうしたらいいのかなあ...
研究留学してみたい、経験者の話を聞いてみたいなあ...
介護をすることになった、仕事と両立するためのサポートについて知りたいなあ...
妊娠は嬉しいけど、今後も研究活動が続けられるか不安、この気持ち聞いてもらいたいなあ...

...などなど、気軽に情報交換や交流できる場としてご活用ください。

対象 岐阜大学に在籍する女子学生（女子学部学生、女子大学院生）、女性教職員
利用方法 利用には申請が必要です。利用を希望される方は、所属、学年、氏名、メールアドレス（岐阜大学より配布されているもの）を男女共同参画推進室までメールにてお送りください。登録後、AIMS-Gifuのコミュニティに「カモミール」が表示されるようになります。

詳しくは、男女共同参画推進室のホームページをチェック！
岐阜大学男女共同参画推進室で検索！

申込み・お問合せ
男女共同参画推進室
✉ sankaku@gifu-u.ac.jp
☎ 058-293-3397



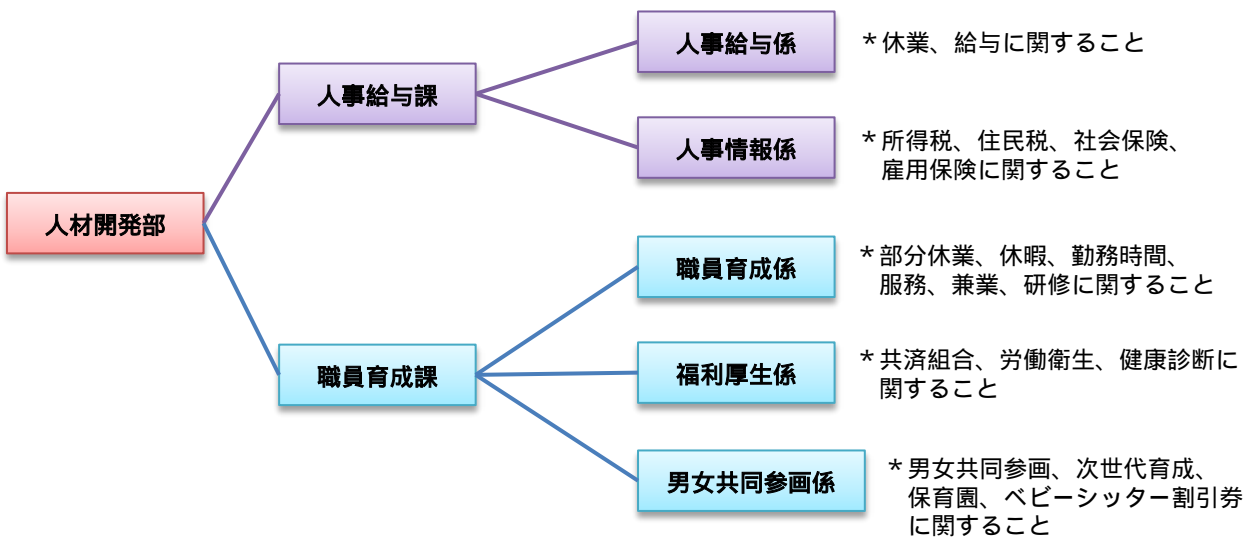
保育園たより：卒園

平成24年3月27日（火）、学内保育園「ほほえみ」で卒園式が行われ、春日晃章園長から卒園児2名に保育証書が授与されました。園長、総務部長の挨拶に続き、保育園での思い出（写真）が流されると、すすくと育ち、無事巣立ってゆく喜びとともに、離れる寂しさなど、参加者それぞれに複雑な思いの涙が見られました。



事務組織改編に伴う名称変更のお知らせ

平成24年4月1日から、総務部人事労務課は人材開発部となりました。



スタッフ便り

- 平成24年4月1日付人事異動のお知らせ -

4月1日付け人事異動により、元平佳作人事労務課長は人事給与課長へ、新設の職員育成課長には、学術国際部情報サービス課から安田真由美氏が配属となりました。事務部スタッフ一同、今後とも、どうぞよろしくお願いたします。

岐阜大学男女共同参画推進室（職員育成課男女共同参画係） URL : <http://www1.gifu-u.ac.jp/sankaku/>

〒501-1193 岐阜市柳戸1-1 Tel : 058-293-3378 Fax : 058-293-3396 E-mail : sankaku@gifu-u.ac.jp

* 男女共同参画に関するご意見・ご要望は、男女共同参画推進室にお願いします。

