

令和元年度 中学生のための 目に見えない世界の体験教室

～最先端の機器に触ってみよう～

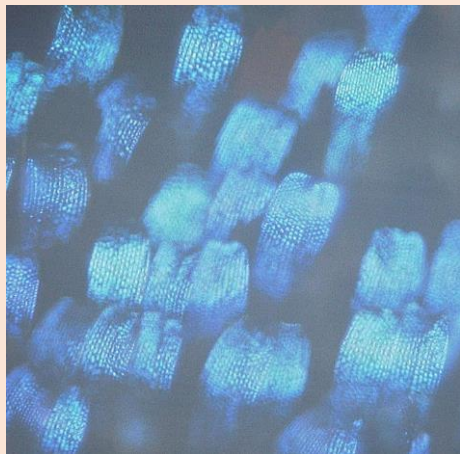
日時： 令和元年8月5日（月） 12：00～17：00

会場： 岐阜大学 研究推進・社会連携機構 科学研究基盤センター
機器分析分野
（〒501-1193 岐阜市柳戸1-1）

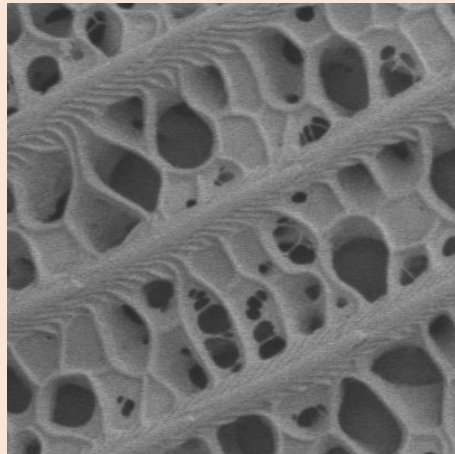
実技体験を通して、サイエンスの楽しさを実感！
大型装置を見て、触れて、使って、科学への関心を高める絶好の機会！

～テーマ～

- 電子顕微鏡とデジタルマイクロスコープで観るミクロの世界。
- 超高速カメラで切り取る一瞬の世界。
- サーモカメラでは「プレデター」の世界。
- X線CTで観る輪切りの世界。
- 発泡スチロールで作る分子模型の作製。 etc.



蝶の羽



・・・こっちは？

令和元年度 中学生のための目に見えない世界の体験教室 —最先端の機器に触ってみよう— 募集要項

1 内 容

実技体験を通して、サイエンスの楽しさを実感できます。

大型装置を見て、触れて、使って、科学への関心を高める絶好の機会です！

テーマ

○電子顕微鏡とデジタルマイクロスコープで観るミクロの世界。

○超高速カメラで切り取る一瞬の世界。

○サーモカメラでは「プレデター」の世界。

○X線 CTで観る輪切りの世界。

○発泡スチロールで作る分子模型の作製。etc.

この機会に「最先端」の世界に入ってみましょう。

2 主 催 : 岐阜大学 研究推進・社会連携機構 科学研究基盤センター 機器分析分野

協 賛 : (公社)日本化学会

4 開 催 日 : 令和元年8月5日(月)12:00~17:00

5 会 場 : 岐阜大学研究推進・社会連携機構科学研究基盤センター機器分析分野

(〒501-1193 岐阜市柳戸1-1)

6 応 募

(1)対 象 : 自然科学に興味や関心のある中学生(保護者の承諾を要する)

(2)定 員 : 20名(応募多数の場合は、抽選)

(3)方 法 : 参加申込書に必要事項を記入の上、機器分析分野宛にE-mail(kiki@gifu-u.ac.jp)または
FAX(058-293-2036)

(4)締 切 : 令和元年7月22日(月)

7 その他

(1)保護者の方の参加も可能です

(2)ご不明な点などは、下記までお問い合わせ下さい

〔問合せ・申し込み先〕

501-1193 岐阜市柳戸1-1

岐阜大学研究推進・社会連携機構
科学研究基盤センター 機器分析分野

TEL : 058-293-2035

FAX : 058-293-2036

E-mail : kiki@gifu-u.ac.jp

HP : <http://www1.gifu-u.ac.jp/~lsrc/dia>



E-mail: kiki@gifu-u.ac.jp

FAX: 058-293-2036

TEL: 058-293-2035

住 所: 〒501-1193 岐阜市柳戸 1-1

岐阜大学 研究推進・社会連携機構 科学研究基盤センター 機器分析分野

岐阜大学 研究推進・社会連携機構 科学研究基盤センター 機器分析分野宛

中学生のための公開セミナー参加申込書

下記に必要事項を御記入の上、令和元年7月22日(月)までにE-mail、FAXまたは、郵送にて申込みをいただきますようお願いいたします。また、参加者多数の場合は抽選を行います。御承知おきください。保護者の方の同伴も歓迎いたします。

送信先 E-mail address kiki@gifu-u.ac.jp

送信先FAX番号 058-293-2036

学 校 名	
学 年	年
氏 名	
利用予定の 交通機関	自家用車 ・ バス ・ その他()
保護者氏名	参加・不参加
連絡先(自宅)	〒 ー 電話番号: FAX 番号: