

平成26年度前学期

(2014年度)

授業時間割表

〔平成23年（2011年）度以前入学生用〕

26

岐阜大学AIMS-Gifu教育情報支援システム『Web履修申請』

(平成26年度前学期「Web履修申請」日程に従い登録してください。)

岐阜大学全学共通教育

教養科目の中には学部開講の教養科目がありますので、学部開講の教養科目については各学部の時間割を参照して下さい。履修申請は各学部のWeb履修登録で行ってください。

※平成26年5月8日(木)は、月曜日の講義を実施

※平成26年5月9日(金)は、火曜日の講義を実施

平成26年度前学期 全学共通教育開講科目「Web履修申請」日程

重要

◎履修登録について

◎授業開始：4月10日（木）

- 履修申請期間** *例外として、初年次セミナーの履修申請方法や日程、学部によって異なります（詳細は別途掲示）。外国語科目については、下記「外国語科目の履修申請に関する概要」を確認してください。

4月8日（火）～4月10日（木）午前9時00分まで
- 履修申請結果** *履修申請結果をWeb上で発表します。

4月10日（木）9時00分～4月11日（金）17時00分の間にWeb上で順次発表します。

 - 履修が可能となった科目には、Web画面上にて「確定」又は「当選」と表示されるので、確認してください。
 - 日程の関係で履修結果が不明な場合、第1回目の授業は、履修申請した科目に出席するようにしてください。
- 履修再申請期間**

4月11日（金）17時00分～4月14日（月）13時00分まで

すでに抽選・締切りとなった科目は、再申請をすることはできません。
- 履修再申請結果** *再申請期間に申請した科目の再申請結果をWeb上で発表します。

4月14日（月）13時00分～4月16日（水）の間にWeb上で順次発表します。

履修が可能となった科目には、Web画面上にて「確定」または「当選」と表示されるので、確認してください。日程の関係で履修結果が不明な場合、第1回目の授業は、履修申請中の科目に出席してください。なお、再申請の抽選で落選が判明した場合は、落選者限定申請をしようと考えている科目に出席してください。
- 落選者限定申請期間** *再申請した科目の抽選に漏れた場合に限り、この期間内に全学共通教育事務室窓口で受入可能科目に申請ができます（受付は先着順）。

4月17日（木）8時30分～4月18日（金）13時00分まで [1日半・先着順（受付時間：8時30分～17時00分）]

必ずWeb画面上（「履修申請」－「スケジュール」－「帳票」ボタンをクリック）で印刷した「履修申請確認表」を持参し、全学共通教育事務室窓口申し出てください（詳細は掲示を確認）。Web上で申請はできません。
- 履修登録確認期間** *Webで履修確定状況を確認し、各自で「履修申請確認表」を印刷・保管してください。

4月17日（木）8時30分～4月18日（金）13時00分まで [1日半・落選者限定申請期間と同じ期間及び同じ受付時間]

やむを得ない理由による取消や不明な点がある場合、必ずWeb画面上（「履修申請」－「スケジュール」－「帳票」ボタンをクリック）で印刷した「履修申請確認表」を持参し、全学共通教育事務室窓口申し出てください（詳細は掲示を確認）。Web上で取消、変更はできません。取り消した科目の代わりに、新たな科目を追加登録することはできません。なお、初年次セミナー及び英語で、クラスを間違えて登録した場合も、この期間に修正に来てください（詳細は掲示を確認）。

●外国語科目の履修申請に関する概要

対象学生	科目	申請目的	申請方法
平成23年度 以前入学生	既修外国語	再履修	4月8日（火）～4月14日（月）13時00分までに、Web申請。 （再申請結果時に履修確定。クラス間違いの場合「不可」となる。）
	未修外国語	再履修	必ず第1回目の授業に出席して申請。

「再履修」とは不合格判定（履修放棄を含む）となった科目を、もう一度履修申請することです。休学等で本来の年度や学期に履修出来なかった場合も、申請方法は再履修と同じになります。

外国語科目については、掲示を必ず確認してください。学部によって履修日程や方法が、この概要と異なる場合もあります。

●履修取消期間について（Web上では取消はできません）

6月2日（月）～6月4日（水）受付時間：8時30分～17時00分 [3日間]

4月下旬に申請方法を掲示・AIMS-Gifu等によりお知らせします。ただし、取り消した科目の代わりに、新たな科目を追加登録することはできません。

◎全学共通教育開講科目 「Web履修登録」 申請注意事項

①履修申請について

AIMS-Gifuのポータル画面から「教育情報支援システム」にログイン（ユーザーIDとパスワードはAIMS-Gifuと同じ）して履修申請を行ってください。

履修を希望する科目（集中講義を含む）について、科目一覧（メニューの「履修申請」→「時間割」タブから『検索』ボタンをクリックしてください）から選択して「スケジュール」タブにて確認後、登録することができます。

なお、学部毎に履修申請（登録）できる単位数の上限が定められていますので、「履修案内」の該当ページをよく確認し、その上限を超えないように申請（登録）してください。また、学部によって専門科目と合せた上限が設けられている場合もありますので、「履修案内」該当する所属学部の内容を参考に各学部で確認してください。

同一時間に2科目以上の履修申請（登録）は、絶対に行わないでください。

②履修申請期間について

履修申請は、学内・学外のパソコンから、履修申請期間中なら24時間履修申請を行うことができます。ただし、利用できる学内施設及び利用時間は、下表のとおりです。

総合情報メディアセンター	平日 8：45～20：00
図書館	平日 9：00～21：30

③履修申請の変更・修正について

履修申請期間中であれば、履修申請変更・修正が何度でも可能です。

ただし、履修再申請期間での抽選済・締切科目については、履修を申請することはできません。

また、『確定』・『当選』した科目を、Web上で削除することはできません。

④履修申請状況確認について

いつでもパソコンのWeb画面上にて確認（印刷）することができます。

⑤その他

履修登録をしていない（履修が確定しなかった）科目を履修しても、単位は修得することはできません。

⑥履修申請に関する質問

全学共通教育開講科目の履修申請に関し、不明な点がある場合には、全学共通教育事務室に問い合わせてください。

全学共通教育事務室 窓口対応時間： 月～金曜日 8：30～17：15

TEL 058-293-2167, 2168

また、履修登録期間中に総合情報メディアセンター1階フロアに配置される学生相談員に相談することもできます。

- ・「履修申請の日程」については、「履修案内・シラバス」にも掲載しています。
- ・履修計画を立て、履修申請の日程を厳守して『申請』を行ってください。

1. 学年・学期・授業時間

(1) 学年は、4月1日に始まり、翌年3月31日に終わります。

(2) 学期は、次の二学期に分けます。

前学期 4月1日から 9月30日まで

後学期 10月1日から 翌年3月31日まで

(3) 授業時間帯は、次のとおりです。(平成25年度から授業時間帯が変更になりました。)

時 限	1	2	3	4	5
時 間	8:45～10:15	10:30～12:00	13:00～14:30	14:45～16:15	16:30～18:00

2. 授業時間割表の表示記号の説明

(1) 「指 定」の欄中

〈教〉 L … 教育学部

〈地〉 R … 地域科学部

〈医〉 M … 医学部医学科

〈工〉 T … 工学部

〈産〉 A … 応用生物科学部

〈看〉 N … 医学部看護学科

〈全〉 … 全学部

E … 既修外国語 (英語)

G … 未修外国語 (ドイツ語)

F … 未修外国語 (フランス語)

C … 未修外国語 (中国語)

P … 未修外国語 (ポルトガル語)

K … 未修外国語 (朝鮮・韓国語)

B … 既修外国語 (英語B)

(表示例)

授業科目のクラス別を表す。



L 1 E 1 = 教育学部1年性の既修外国語 (英語) のE1クラス

↑ ↑ 事務処理の識別番号を表す。

学部学年別を表す。

(2) 「系」の欄中

個別・総合科目

例1

[個別・人文]

① ②

①教養科目の中での区分

個別……個別科目

総合……総合科目

例2

[総合Ⅰ・Ⅱ]

① ③

②人文…人文科学系

社会…社会科学系

自然…自然科学系

スポーツ・健康……スポーツ・健康科学系

③Ⅰ…総合科目Ⅰ

Ⅱ…総合科目Ⅱ

- [外国語科目] …… { 既修外国語「英語」
未修外国語「ドイツ語, フランス語, 中国語, ポルトガル語, 朝鮮・韓国語」
- [日本語] …… 「日本語科目」
- [日本事情] …… 「日本事情科目」

(3) 「分野」の欄中

人文科学系	社会科学系	自然科学系	総合科目
{ 哲学・思想 文学・言語 歴史・人類学 心理・行動 美学・芸術 人文総合	{ 法律・政治 経済・経営 地理・地域科学 社会・社会福祉 学校・生涯教育 社会総合	{ (数学系・理科系) 概論 初歩 基礎 発展	{ 情報と物質 地球と環境 生命と生活 人間と文化 医療と保健 大学と地域 倫理と現代 知の技術 キャリア形成

(4) 「担当教員」の欄中

[教] 教育学部教員	[地] 地域科学部教員	[医] 医学部教員
[工] 工学部教員	[応] 応用生物科学部教員	[流] 流域圏科学研究センター教員
[情] 総合情報メディアセンター教員	[留] 留学生センター教員	[保] 保健管理センター教員
[機] 教育推進・学生支援機構教員	[非] 非常勤講師	

(5) 「教室」の欄中

教〇〇〇 …… 教育学部棟〇〇〇教室	地〇〇〇 …… 地域科学部新棟〇〇〇教室
医〇〇〇 …… 医学部棟〇〇〇教室	看〇〇〇 …… 医学部看護学科棟〇〇〇教室
工〇〇〇 …… 工学部棟〇〇〇教室	応生〇〇〇 …… 応用生物科学部棟〇〇〇教室
CALL …… CALL 語学教育学習室	

・学部名のない教室は、全学共通教育講義棟の教室です。(教室配置図参照)

3. 履修申請ワークシート (控)

表紙内側参照

4. 履修申請確認表印刷方法

13頁参照

5. 教室配置図

裏表紙内側参照

6. 学部開講科目について

教養科目の中には学部開講の教養科目がありますので、学部開講の教養科目については各学部の時間割を参照して下さい。

履修申請は各学部のWeb履修登録で行ってください。

月 曜 ・ 1 時 限 (8:45~10:15)					
指 定	系	分 野	授 業 科 目 ・ 副 題	担 当 教 員	教 室
	個別・人文	哲学・思想	西洋哲学Ⅳ	小澤 克彦 [非]	35
	個別・人文	言 語	日本語学入門：言語使用を考える	吉成 祐子 [留]	21
	個別・人文	文学・言語	言語学Ⅲ	安 直哉 [教]	27
	個別・社会	法 学	法とは何か	大野 正博 [非]	28
	個別・社会	地理・地域科学	人文地理学Ⅳ	富樫 幸一 [地]	25
	個別・自然	理科学系生物初歩	現代生物学入門	小山 博之他 [産]	104
	総 合 I	地球と環境	エネルギー問題	林 浩司 [工]	22
	総 合 I	人間と文化	科学技術と人間社会	宮坂 武志他 [工]	103
	総 合 I	大学と地域	岐阜大学の教育研究と運営	江馬 諭他 [産]	105

月 曜 ・ 2 時 限 (10:30~12:00)					
指 定	系	分 野	授 業 科 目 ・ 副 題	担 当 教 員	教 室
	個別・人文	心理・行動	障害学への招待	池谷 尚剛 [教]	105
	個別・人文	文 学	朝鮮・韓国の神話・文学・伝統芸能	陳 大哲 [非]	103
	個別・人文	心理・行動	障害児行動分析学	平澤 紀子 [教]	34
	個別・人文	哲 学	生命倫理学Ⅰ	木呂子豊彦 [非]	28
	個別・人文	歴 史 学	西洋史（イギリス近代史）	辻本 諭 [教]	2C
	個別・社会	社会・社会福祉	社会学Ⅲ	安藤 純子 [非]	視聴覚
	個別・社会	社会・社会福祉	メディア論Ⅱ	三井 愛子 [非]	102
	個別・社会	経 済 学	生活の経済と法律	大藪 千穂 [教]	104
	個別・自然	数 学	大学数学の基礎	志賀 潔 [非]	1A
	個別・自然	物 理 学	大学物理の基礎	若松 謙一 [非]	22
	個別・自然	物 理 学	化学のための物理基礎	嶋 睦宏他 [工]	26
	個別・自然	化 学	大学化学の基礎	芝原 文利他 [工]	32
	個別・自然	理科学系物理概論	現代物理学概論	新村 昌治 [工]	27
	個別・スポーツ・健康	スポーツ演習	バドミントンAⅠ	井上 希美 [非]	33
	総 合 I	地球と環境	地球環境の変遷	大谷 具幸 [工]	25
	総 合 I	地球と環境	土の物理的環境	西村 直正 [産]	35
	総 合 I	生命と生活	物質の世界	木内 一壽 [工]	第6セミナー
	総 合 I	生命と生活	子育てと家族の発達	杉浦 浩子他 [医]	1C
	総 合 I	岐 阜 学	岐阜県誌：岐阜県の歴史・文化・自然	小嶋 智他 [工]	21

月 曜 ・ 3 時 限 (13:00~14:30)

指 定	系	分 野	授 業 科 目 ・ 副 題	担 当 教 員	教 室
	個別・人文	文学・言語	言語学V	ゲラン, ジル [地]	3 6
	個別・社会	社会・社会福祉	社会学IV	安藤 純子 [非]	視聴覚
	個別・社会	社会・社会福祉	広報・PR論入門	益子 典文他 [情]	1 D
	個別・自然	数学系基礎	微分積分学	和田出秀光 [非]	教A426
	個別・自然	理科系地学初歩	E S D 入門	川上 紳一 [教]	1 A
	個別・自然	理科系物理基礎	現代物理学の基礎	坂本 秀生 [工]	2 A
	個別・自然	理科系物理発展	宇宙科学	須藤 広志 [工]	応生101 講義室
	個別・自然	理科系生物基礎	細胞のしくみとはたらき	中島 茂他 [医]	1 0 5
	個別・自然	物 理 学	雷の科学	高木 伸之 [工]	2 3
	個別・自然	自然科学総合	科学的なものの考え方	櫻田 修他 [工]	2 4
	個別・スポーツ・健康	スポーツ演習	バドミントンA I	井上 希美 [非]	3 3
	個別・スポーツ・健康	スポーツ演習	卓球	岸 順治 [非]	3 1
	個別・スポーツ・健康	スポーツ演習	テニス I	長 かおり [非]	3 4
	個別・スポーツ・健康	スポーツ演習	バスケットボールA	田口 多恵 [非]	3 2
	個別・スポーツ・健康	スポーツ演習	スポーツと人間 I	高橋 正紀 [非]	2 1
	総 合 I	地球と環境	世界の食料と人口問題	小山 博之他 [産]	1 0 3
	総 合 I	生活と科学	環境マネジメントと環境経営	西村 眞一他 [産]	2 D
	総 合 I	倫理と現代	循環型社会システム論	木呂子豊彦 [非]	2 8
	総 合 I	岐 阜 学	岐阜県の食構造	前澤 重禮 [産]	1 C
	総 合 I	キャリア形成	社会人として生きるとは	小澤 克彦他 [非]	1 B
	総 合 I	キャリア形成	社会の多様な生き方	児島 功和 [機構]	第9セミナー
〈全〉 a l l B	既修外国語	英 語	英語B	長尾 裕子 [機構]	2 B
	日 本 語	日 本 語	日本語D I	土谷 桃子 [留]	3 D

月 曜 ・ 4 時 限 (14:45~16:15)					
指 定	系	分 野	授 業 科 目 ・ 副 題	担 当 教 員	教 室
	個別・人文	哲学・思想	宗教学Ⅰ	平野 克典 [非]	35
	個別・人文	文学・言語	言語学Ⅷ	佐藤 貴裕 [教]	24
	個別・人文	文学・言語	日本語の話し方	はせひろいち [非]	1A
	個別・人文	歴史・人類学	世界史Ⅱ	加藤 公一 [地]	1B
	個別・人文	歴史学	歴史学とは何か	小島 崇 [非]	102
	個別・人文	歴史・人類学	日本史Ⅰ	平野 岳美 [非]	視聴覚
	個別・人文	哲学	生と死の哲学	小澤 克彦他 [非]	104
	個別・社会	法律・政治	政治学Ⅲ	岡田宏太郎 [非]	25
	個別・社会	社会・社会福祉	メディア論Ⅰ	野原 仁 [地]	105
	個別・社会	学校・生涯教育	社会教育学Ⅰ	益川 浩一 [情]	生涯学習システム 開発セミナー (初回のみ, 1D)
	個別・自然	数学系基礎	解析学の基礎Ⅰ	浅川 秀一 [工]	27
	個別・スポーツ・健康	スポーツ演習	卓球	岸 順治 [非]	31
	個別・スポーツ・健康	スポーツ演習	スポーツと人間Ⅰ	高橋 正紀 [非]	21
	個別・スポーツ・健康	スポーツ演習	バドミントンAⅠ	井上 希美 [非]	33
	個別・スポーツ・健康	スポーツ演習	テニスⅠ	長 かおり [非]	34
	個別・スポーツ・健康	スポーツ演習	剣道Ⅰ	今井 一 [教]	22
	個別・スポーツ・健康	スポーツ演習	バスケットボールA	田口 多恵 [非]	32
	総合Ⅰ	情報と物質	数値シミュレーション入門	山下 実 [工]	103
	総合Ⅰ	生命と生活	生活・命と看護	松田 好美他 [医]	23
	総合Ⅰ	大学と地域	地域活性化システム論	高木 朗義他 [工]	1C
	総合Ⅰ	キャリア形成	ニュースで見る現代社会と日本	渡辺 齊 [非]	2C
	総合Ⅰ	キャリア形成	国際経済・金融の基礎	梅村 将夫 [非]	第9セミナー
	総合Ⅰ	情報と物質	ITの歴史と未来	山田 宏尚 [工]	28
〈全〉allA1	既修外国語	英 語	英語A1	スリカンタ, サチタナンタン [機構]	2D
〈全〉allA2	既修外国語	英 語	英語A2	スリカンタ, サチタナンタン [機構]	2D

月 曜 ・ 5 時 限 (16:30~18:00)					
指 定	系	分 野	授 業 科 目 ・ 副 題	担 当 教 員	教 室
	個別・人文	哲学・思想	インド哲学	平野 克典 [非]	35
	個別・人文	歴史・人類学	世界史Ⅲ	西川 裕子 [非]	103
	個別・人文	心理・行動	心理学実験 (1単位)	合掌 顕 [地]	心理学実験
	個別・人文	歴史学	西欧諸国形成史	小島 崇 [非]	102
	個別・社会	地理・地域科学	地理学Ⅰ	大関 泰宏 [教]	105
	総合Ⅰ	岐阜学	フューチャーセンター入門	高木 朗義他 [工]	2A
	個別・スポーツ・健康	スポーツ演習	スポーツの楽しさとルール	近藤 眞庸 [地]	1B

火 曜 ・ 1 時 限 (8 : 4 5 ~ 1 0 : 1 5)

指 定	系	分 野	授 業 科 目 ・ 副 題	担 当 教 員	教 室
	個別・人文	哲学・思想	科学論	稲生 勝 [地]	105
	個別・人文	美学・芸術	美術史	野村 幸弘 [教]	102
	個別・社会	法律・政治	教職のための憲法	齋藤 康輝 [非]	103
	個別・社会	政 治 学	中東問題を探る (キリスト教とイスラームの抗争)	小澤 克彦 [非]	2C
	個別・自然	理科系化学概論	無機化学概論	佐藤 節子 [教]	28
〈医〉M1G1	未修外国語	ド イ ツ 語	ドイツ語 I	フォン・フラーケシュタイン, ハラルド [非]	22
M1F1	未修外国語	フランス語	フランス語 I	矢橋千佳子 [非]	21
M1C1	未修外国語	中 国 語	中国語 I	齊藤 正高 [非]	第7セミナー
〈看〉N1G1	未修外国語	ド イ ツ 語	ドイツ語 I	白川 茜 [非]	27
〈応〉A1G1	未修外国語	ド イ ツ 語	ドイツ語 I	大橋 聰 [非]	32
A1G2	未修外国語	ド イ ツ 語	ドイツ語 I	松井 隆幸 [非]	2B
A1G3	未修外国語	ド イ ツ 語	ドイツ語 I	木村 正信 [産]	3D
A1F1	未修外国語	フランス語	フランス語 I	鷺見コト江 [非]	33
A1C1	未修外国語	中 国 語	中国語 I	熊谷 暁子 [非]	第6セミナー
A1C2	未修外国語	中 国 語	中国語 I	李 徳林 (林 徳人) [非]	2A
A1C3	未修外国語	中 国 語	中国語 I	白木 通 [非]	34
〈医・看・応〉 M1G・N1G・A1G (外国人教員)	未修外国語	ド イ ツ 語	ドイツ語 I	フォン・フラーケシュタイン, アレクサンドラ [地]	2D
〈医・応〉M1F・A1F (外国人教員)	未修外国語	フランス語	フランス語 I	ゲラン, ジル [地]	36

火 曜 ・ 2 時 限 (10:30~12:00)

指 定	系	分 野	授 業 科 目 ・ 副 題	担 当 教 員	教 室
	個別・人文	文学・言語	日本語口頭表現 I	橋本 慎吾 [留]	第8セミナー
	個別・人文	哲 学	命と癒しの科学論	藤崎 和彦 [医]	102
	個別・社会	経 済 学	経済問題と経済思想	新井田智幸 [地]	104
	個別・社会	経済・経営	経済学 X	池永 輝之 [非]	2C
	個別・社会	経済・経営	経済学 XII	西村 貢 [地]	視聴覚
	個別・社会	地理・地域論	北米地誌	久保 倫子 [教]	35
	個別・社会	政 治 学	政治とは何か	勝田 美穂 [非]	第9セミナー
	個別・スポーツ・健康	スポーツ演習	ハンドボール IV	下川 真良 [非]	第2体育館 多目的研修室
	総 合 I	生命と生活	フィールド科学概論 I	大場 伸也他 [産]	1B
	総 合 I	人間と文化	ロシア人の生活と言語	高島 康弘他 [産]	1C
	総 合 I	キャリア形成	日本人と国際社会	寺田 誠知 [非]	103
	総 合 I	生命と生活	生物共生論	杉山 誠他 [産]	28
〈教〉 L1G1	未修外国語	ド イ ツ 語	ドイツ語 I	大橋 聡 [非]	32
L1G2	未修外国語	ド イ ツ 語	ドイツ語 I	白川 茜 [非]	27
L1G3	未修外国語	ド イ ツ 語	ドイツ語 I	フォン・ブラーケシュタイン, ハラルド [非]	22
L1F1	未修外国語	フランス語	フランス語 I	鷺見コト江 [非]	33
L1C1	未修外国語	中 国 語	中国語 I	熊谷 暁子 [非]	第6セミナー
L1C2	未修外国語	中 国 語	中国語 I	李 徳林 (林 徳人) [非]	2A
L1C3	未修外国語	中 国 語	中国語 I	白木 通 [非]	34
〈地〉 R1G1	未修外国語	ド イ ツ 語	ドイツ語 I	松井 隆幸 [非]	2B
R1F1	未修外国語	フランス語	フランス語 I	矢橋千佳子 [非]	21
R1C1	未修外国語	中 国 語	中国語 I	橋本永貢子 [地]	地21講義室
〈看〉 N1C1	未修外国語	中 国 語	中国語 I	齊藤 正高 [非]	第7セミナー
〈教〉 L1G (外国人教員)	未修外国語	ド イ ツ 語	ドイツ語 I	フォン・ブラーケシュタイン, アレクサンドラ [地]	2D
〈教看〉 L1F・N1F (外国人教員)	未修外国語	フランス語	フランス語 I	ゲラン, ジル [地]	36
〈全〉 L1P1・R1P1 M1P1・N1P1 T1P1・A1P1	未修外国語	ポルトガル語	ポルトガル語 I	瀧藤千恵美 [非]	3D
	日 本 語	日 本 語	日本語DⅢ	土谷 桃子 [留]	第3セミナー

火 曜 ・ 3 時 限 (1 3 : 0 0 ~ 1 4 : 3 0)

指 定	系	分 野	授 業 科 目 ・ 副 題	担 当 教 員	教 室
	個別・人文	文学・言語	文学 I	根岸 泰子 [教]	2 6
	個別・人文	歴史・人類学	異文化論 I	森田 晃一 [留]	2 A
	個別・社会	経済・経営	経済学Ⅷ	今井 健 [非]	1 0 3
	個別・社会	経済・経営	経済学Ⅹ	池永 輝之 [非]	2 C
	個別・社会	経 営 学	経営学とは何か	黒川 博 [非]	第9セミナー
	個別・社会	地理・地域科学	古代社会論	小澤 克彦 [非]	2 7
	個別・自然	数学系基礎	古典数学へのいざない	山室 考司 [工]	2 1
	個別・自然	物 理 学	身のまわりの物理学	佐々木重雄 [工]	3 5
	個別・スポーツ・健康	健康科学講義	スポーツと傷害予防	松岡 敏男他 [医]	1 A
	個別・スポーツ・健康	健康科学講義	スポーツコンディショニング	河野 公昭 [非]	2 3
	個別・スポーツ・健康	スポーツ演習	女子サッカー A	井上 希美 [非]	第5セミナー
	個別・スポーツ・健康	スポーツ演習	ソフトボール B I	麻草 淳 [非]	3 2
	個別・スポーツ・健康	スポーツ演習	テニス I	松居 正樹 [工]	2 4
	個別・スポーツ・健康	スポーツ演習	水泳	春日 晃章 [教]	保健体育棟F101
	個別・スポーツ・健康	スポーツ演習	ボールゲーム I	下川 真良 [非]	第2体育館多目的研修室
	個別・スポーツ・健康	スポーツ演習	バレーボール A	篠田 知之 [非]	第4セミナー
	総 合 I	地球と環境	森の分子生態学	向井 讓 [応生]	2 2
	総 合 I	情報と物質	情報分野における数学の活用	金子 美博他 [工]	1 D
	総 合 I	生命と生活	健康と QOL	高橋由起子他 [医]	1 B
	総 合 I	生命と生活	食の教養	前澤 重禮 [応生]	1 0 4
	総 合 I	人間と文化	教養総合	土岐 邦彦他 [地]	1 C
	総 合 I	キャリア形成	キャリア形成論	児島 功和 [機補]	2 5
〈看〉 N 1 F 1	未修外国語	フランス語	フランス語 I	鷺見コト江 [非]	3 3
〈全〉 L1K1・R1K1 M1K1・N1K1 T1K1・A1K1	未修外国語	朝鮮・韓国語	朝鮮・韓国語 I	洪 順愛 [非]	2 B
〈全〉 L1P2・R1P2 M1P2・N1P2 T1P2・A1P2	未修外国語	ポルトガル語	ポルトガル語 I	瀧藤 千恵美 [非]	3 D
〈地〉 R 1 G (外国人教員)	未修外国語	ド イ ツ 語	ドイツ語 I	フォン・フラーケシュタイン, アレクサンドラ [地]	2 D
R 1 F (外国人教員)	未修外国語	フランス語	フランス語 I	ゲラン, ジル [地]	3 6
	日 本 事 情	日 本 事 情	日本事情 C I	森田 晃一 [留]	2 A

火 曜 ・ 4 時 限 (14:45~16:15)					
指 定	系	分 野	授 業 科 目 ・ 副 題	担 当 教 員	教 室
	個別・人文	哲学・思想	中国哲学	坂内 栄夫 [教]	1 A
	個別・人文	哲学・思想	宗教学Ⅱ	小澤 克彦 [非]	102
	個別・人文	文 学	文学とは何か	加藤 博子 [非]	35
	個別・社会	社会・社会福祉	衣生活文化史	夫馬佳代子 [教]	2 C
	個別・社会	経 営 学	経営学とは何か	黒川 博 [非]	第9セミナー
	個別・社会	政 治 学	国際平和学	上野 友也 [教]	視聴覚
	個別・自然	数学系初歩	微積分・最初の一步	室 政和 [工]	1 B
	個別・自然	理科学物理概論	気象学概論	玉川 一郎他 [流]	28
	総 合 Ⅱ	生命と生活	医療と生命Ⅰ	鈴木 康之他 [医]	27
	総 合 Ⅰ	知 の 技 術	特許権・著作権の基礎	廣江 武典他 [非]	103
	総 合 Ⅰ	岐 阜 学	岐阜の自然(地質・活断層と水環境)	大谷 具幸他 [工]	1 C
	総 合 Ⅰ	岐 阜 学	御嶽・白山信仰とその文化	小堀利一郎 [非]	25
	総 合 Ⅰ	キャリア形成	生活と金融・資産運用の実際	林 勲 [非]	多目的 (初回のみ104)
	個別・スポーツ・健康	健康科学講義	健康科学	早川 享志他 [応生]	105
	個別・スポーツ・健康	スポーツ演習	サッカー	井上 希美 [非]	第5セミナー
	個別・スポーツ・健康	スポーツ演習	ラグビー	松岡 敏男 [医]	33
	個別・スポーツ・健康	スポーツ演習	ヨガ・エアロビクス	熊谷 佳代 [教]	34
	個別・スポーツ・健康	スポーツ演習	ソフトボールBⅠ	麻草 淳 [非]	32
	個別・スポーツ・健康	スポーツ演習	バレーボールA	篠田 知之 [非]	第4セミナー
	個別・スポーツ・健康	スポーツ演習	卓球・水泳	百町 満朗他 [応生]	22
	日 本 事 情	日 本 事 情	日本事情AⅠ	森田 晃一 [留]	2 A

火 曜 ・ 5 時 限 (16:30~18:00)					
指 定	系	分 野	授 業 科 目 ・ 副 題	担 当 教 員	教 室
	総 合 Ⅱ	地球と環境	生物の多様性と人間社会	山本 謙也他 [応生]	103
	総 合 Ⅰ	生命と生活	交通安全の科学	武内 康雄他 [医]	105

水 曜 ・ 1 時 限 (8:45~10:15)

指 定	系	分 野	授 業 科 目 ・ 副 題	担 当 教 員	教 室
	個別・社会	法律・政治	法学Ⅱ	三谷 晋 [地]	第5セミナー
	個別・自然	理科系生物基礎	細胞とゲノム	武藤 吉徳 [医]	103
	総 合 Ⅱ	医療と保健	現代医療の最前線	國貞 隆弘他[医]	105
〈地〉 R1G1	未修外国語	ド イ ツ 語	ドイツ語Ⅱ	洞澤 伸 [地]	視聴覚
R1F1	未修外国語	フランス語	フランス語Ⅱ	矢橋 透 [教]	21
R1C1	未修外国語	中 国 語	中国語Ⅱ	松尾 幸忠 [地]	31
R1G (外国人教員)	未修外国語	ド イ ツ 語	ドイツ語Ⅱ	フォン・フラーケシュタイン, アレクサンドラ [地]	24
R1F (外国人教員)	未修外国語	フランス語	フランス語Ⅱ	ゲラン, ジル [地]	36
〈工〉 T1G1	未修外国語	ド イ ツ 語	ドイツ語Ⅰ	フォン・フラーケシュタイン, ハラルド [非]	22
T1G2	未修外国語	ド イ ツ 語	ドイツ語Ⅰ	白川 茜 [非]	27
T1G3	未修外国語	ド イ ツ 語	ドイツ語Ⅰ	鶴田 涼子 [非]	2A
T1F1	未修外国語	フランス語	フランス語Ⅰ	矢橋千佳子 [非]	34
T1C1	未修外国語	中 国 語	中国語Ⅰ	李 徳林(林 徳人) [非]	地31セミナー
T1C2	未修外国語	中 国 語	中国語Ⅰ	熊谷 暁子 [非]	地32セミナー
T1C3	未修外国語	中 国 語	中国語Ⅰ	齊藤 正高 [非]	2C
T1C4	未修外国語	中 国 語	中国語Ⅰ	寺澤 知美 [非]	2B

水 曜 ・ 2 時 限 (10:30~12:00)

指 定	系	分 野	授 業 科 目 ・ 副 題	担 当 教 員	教 室
	個別・人文	心理・行動	障害児教育臨床学	神野 幸雄 [教]	教B104
	個別・人文	心理・行動	心理学概論	鈴木 壯他 [教]	35
	個別・人文	歴史・人類学	日本史Ⅱ	森田 晃一 [留]	28
	個別・人文	文学・言語	言語学Ⅸ	山田 敏弘 [教]	1A
	個別・社会	経 済 学	現代の日本経済	柴田 努 [地]	102
	個別・社会	社会・社会福祉	社会学概論	山崎 仁朗 [地]	第9セミナー
	個別・自然	理科系生物概論	生命の仕組み	志水 泰武他 [産]	103
	総 合 I	地球と環境	微生物の力を借りる環境改善	高見澤一裕 [産]	25
	総 合 I	地球と環境	生物多様性国家戦略を読みこなす	鈴木 正嗣他 [産]	21
	総 合 I	生命と生活	フィールド科学概論Ⅱ	八代田真人 [産]	第8セミナー
	総 合 I	医療と保健	医学史	江崎 孝行他 [医]	105
	総 合 I	岐 阜 学	究極の空気読み：ファシリテーション入門	蒲 勇介 [非]	2D
	総 合 I	岐 阜 学	岐阜の森や川、そこに生きる生き物たちと人	肥後 睦輝他 [地]	地101講義室
	総 合 I	生活と科学	免疫学	前川 洋一 [医]	104
	総 合 I	キャリア形成	自分らしいキャリア設計	益川 浩一他 [情]	1C
〈工〉 T1G4	未修外国語	ド イ ツ 語	ドイツ語Ⅰ	フォン・フラーケシュタイン, ハラルド [非]	22
T1G5	未修外国語	ド イ ツ 語	ドイツ語Ⅰ	白川 茜 [非]	27
T1G6	未修外国語	ド イ ツ 語	ドイツ語Ⅰ	鶴田 涼子 [非]	2A
T1G (外国人教員)	未修外国語	ド イ ツ 語	ドイツ語Ⅰ	フォン・フラーケシュタイン,アレクサンドラ [地]	24
T1F2	未修外国語	フ ラ ン ス 語	フランス語Ⅰ	矢橋千佳子 [非]	34
T1F (外国人教員)	未修外国語	フ ラ ン ス 語	フランス語Ⅰ	ゲラン, ジル [地]	36
T1C5	未修外国語	中 国 語	中国語Ⅰ	寺澤 知美 [非]	2B
T1C6	未修外国語	中 国 語	中国語Ⅰ	齊藤 正高 [非]	2C
T1C7	未修外国語	中 国 語	中国語Ⅰ	李 徳林 (林 徳人) [非]	地31セミナー
T1C8	未修外国語	中 国 語	中国語Ⅰ	熊谷 暁子 [非]	地32セミナー
〈全〉 L1K2・R1K2 M1K2・N1K2 T1K2・A1K2	未修外国語	朝 鮮 ・ 韓 国 語	朝鮮・韓国語Ⅰ	洪 順愛 [非]	地11講義室

金 曜 ・ 1 時 限 (8:45~10:15)					
指 定	系	分 野	授 業 科 目 ・ 副 題	担 当 教 員	教 室
	総 合 II	倫理と現代	技術と技術者の倫理 I	瀬瀬 守他 [工]	103

※「技術と技術者の倫理 I」は、工学部については、3年次以上学生対象科目

金 曜 ・ 2 時 限 (10:30~12:00)					
指 定	系	分 野	授 業 科 目 ・ 副 題	担 当 教 員	教 室
	総 合 II	倫理と現代	技術と技術者の倫理 II	瀬瀬 守他 [工]	103

※「技術と技術者の倫理 II」は、工学部については、3年次以上学生対象科目

集 中 講 義					
指 定	系	分 野	授 業 科 目 ・ 副 題	担 当 教 員	教 室
	個別・社会	法律・政治	法学Ⅲ	濱口 晶子 [非]	
	個別・社会	法 学	憲法 I	森 英樹 [非]	
	個別・社会	政 治 学	広島・長崎と沖縄問題	沢田 昭二 [非]	
	個別・自然	理科系概論 (物・化・生・地学)	理科実験講座	小嶋 智他 [工]	
	総 合 I	キャリア形成	働くルールと労働市場	橋口 昌治 [非]	
	総 合 I	キャリア形成	地域協働型インターンシップ	高木 朗義他 [工]	

※「地域協働型インターンシップ」は、前学期履修申請期間前に履修者が確定しています。

The screenshot shows the AIMS-Gifu portal interface. At the top, there is a navigation bar with links for 'ホーム', 'ヘルプ', and 'ログアウト'. Below this, there are tabs for 'ポータル', 'コース', 'コミュニティ', 'コンテンツ', and '学籍'. The main content area displays a table for course completion confirmation. The table has a header row for '履修上限単位数: 一' and columns for days of the week: '月', '火', '水', '木', '金', '土', '日'. The rows are numbered 1 through 8, with a final row for 'その他講義'. A red box highlights the '帳票' (Print) button at the bottom right of the table.

「履修申請確認表」 の印刷方法

教育情報支援システムの[履修申請]→「スケジュール」タブ

「履修申請確認表」は[帳票]をクリックし、ダイアログの指示に従って、印刷します。

ダウンロードブロックにより利用できない場合は、キーボードの[Ctrl]を押しながら、操作してください。

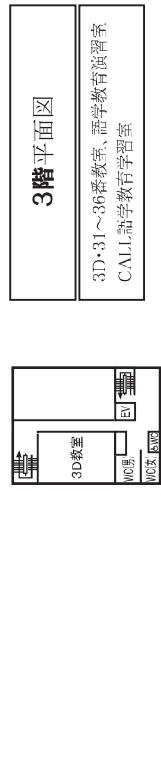
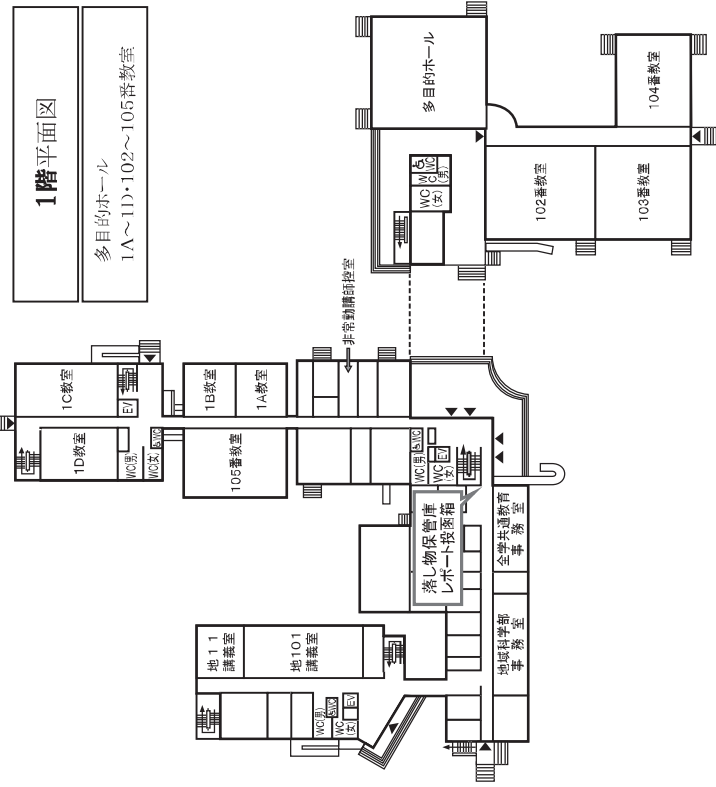
教室配置図

地域科学部棟

全学共通教育棟

地域科学部棟

全学共通教育棟



前学期の履修に関する留意事項

- 履修申請する前に、必ず Web シラバスの「履修条件(要件)」を確認してください。
- 個別科目のスポーツ・健康科学系の科目で履修申請できるのは、各学期に2科目のみです。
- 個別科目のスポーツ・健康科学系(スポーツ演習分野)の前学期第1回目の授業について

授業時間が月曜日3・4時限及び火曜日3・4時限のスポーツ演習分野は、前学期第1回目に、「キャンパスライフの健康管理について」の講義を、一堂に会して行います。詳細は、AIMS-Gifu と掲示にてお知らせします。

- 履修申請期間を厳守してください。この期間後は、理由の如何に関わらず追加受付致しません。
- 各学部で定められた履修(申請)できる単位数の上限を超えたり、同じ時間帯に重複しての履修申請は決してしないでください。

これに違反した場合、掲示で呼び出しをします。呼び出しに応じない場合は、全共事務室で強制的に履修取消をします。上限を超えた場合は超過した単位数に相当する科目を無作為に削除、重複履修の場合はその両方の科目を削除します。この処理後の異議申立や科目変更等は、一切受け付けません。

岐阜大学学務部教務課全学共通教育事務室
修学指導係

TEL:058-293-2167, 2168