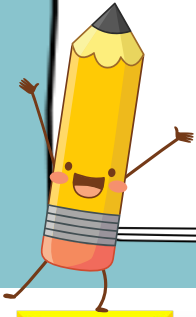




# 出前授業



理系の女性研究者から学ぼう！

生徒たちにとって  
未知の世界を知る  
貴重な機会となった  
(教師)



将来の進路選択に  
役立つ体験になった  
(教師)



理系のなかにも  
多くの専門分野が  
あることを知った  
(生徒)

様々な進路の  
選び方があつた  
ことがわかつた  
(生徒)

- ◆ 大学・企業の女性研究者が、中学・高校でやってきたこと、進路選択について教えます！
- ◆ 仕事内容について分かりやすく説明します！
- ◆ 無料

問合せ先：ぎふ理系女子はばたき応援プロジェクト事務局（岐阜大学男女共同参画推進室）

✉ [habataki@t.gifu-u.ac.jp](mailto:habataki@t.gifu-u.ac.jp)



# 出前授業申込書

ぎ心理系女子はばたき応援プロジェクト事務局（岐阜大学男女共同参画推進室） 宛

学校名	中学校 高等学校 いずれかを○で囲む		
住所	〒 _____ 岐阜県		
電話番号	( _____ ) _____		
メールアドレス 決定等の連絡先	_____ @ _____		
担当者名・職名	_____		
実施希望 学年・クラス	_____ 年		
参加予定人数	生徒 _____ 人	教員 _____ 人	保護者 _____ 人
希望分野 (4分野から選択 してください)	第1希望	第2希望	第3希望
	A 工学	B 農学	C 薬学 D 医学
希望日時 (第4希望まで記入 してください)	第1希望 _____ 月 _____ 日 _____ 時 _____ 分 ~ _____ 時 _____ 分	第2希望 _____ 月 _____ 日 _____ 時 _____ 分	第3希望 _____ 月 _____ 日 _____ 時 _____ 分
	第3希望 _____ 月 _____ 日 _____ 時 _____ 分 ~ _____ 時 _____ 分	第4希望 _____ 月 _____ 日 _____ 時 _____ 分	_____ 月 _____ 日 _____ 時 _____ 分
特記事項 (あれば)	_____		

☆お申し込み方法は、申込書（本紙）のすべての項目に記入し、FAXで送付してください。

☆実施の可否は、希望分野、希望日時と派遣講師とのマッチングを行ったうえで、事務局よりご連絡いたします。

☆予定実施校数に達し次第、受付を終了いたします。

**FAX 058-293-3396**