

インフルエンザと気温, 湿度

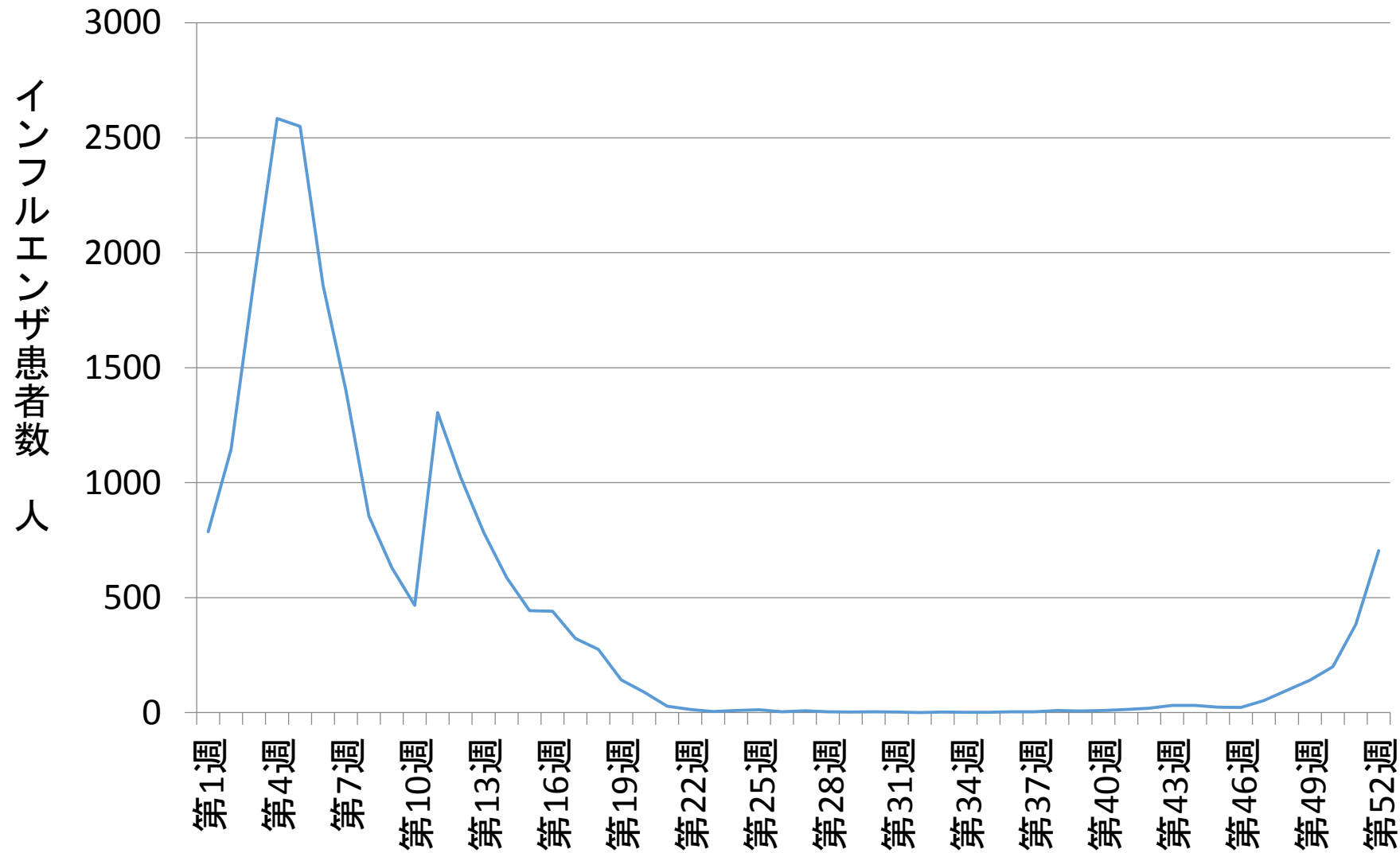
-名古屋市(16保健所)と気象庁のデーターから-

1班

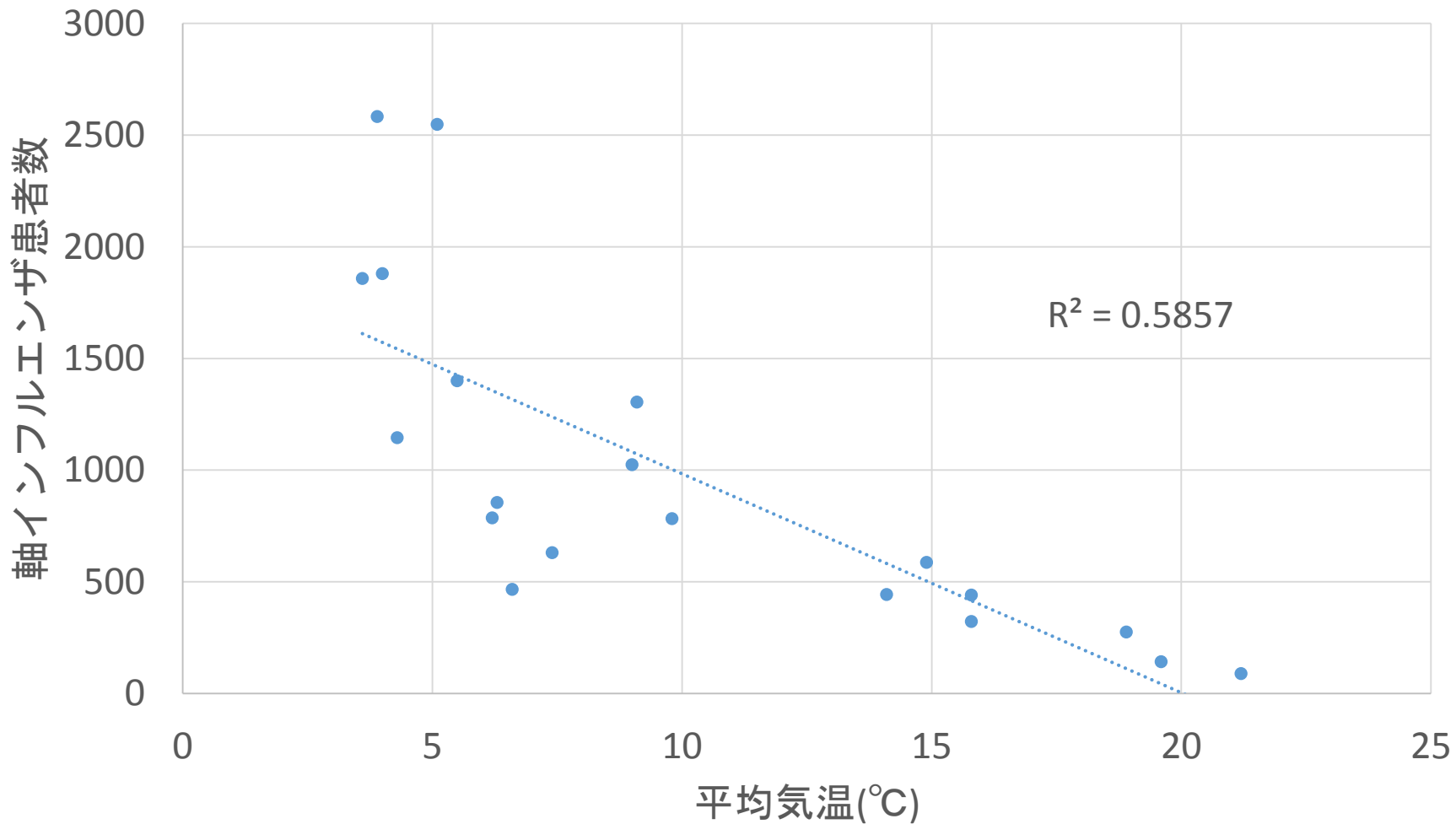
仮説

- 気温が低く， 相対湿度が低いと， インフル
エンザ患者数が増える

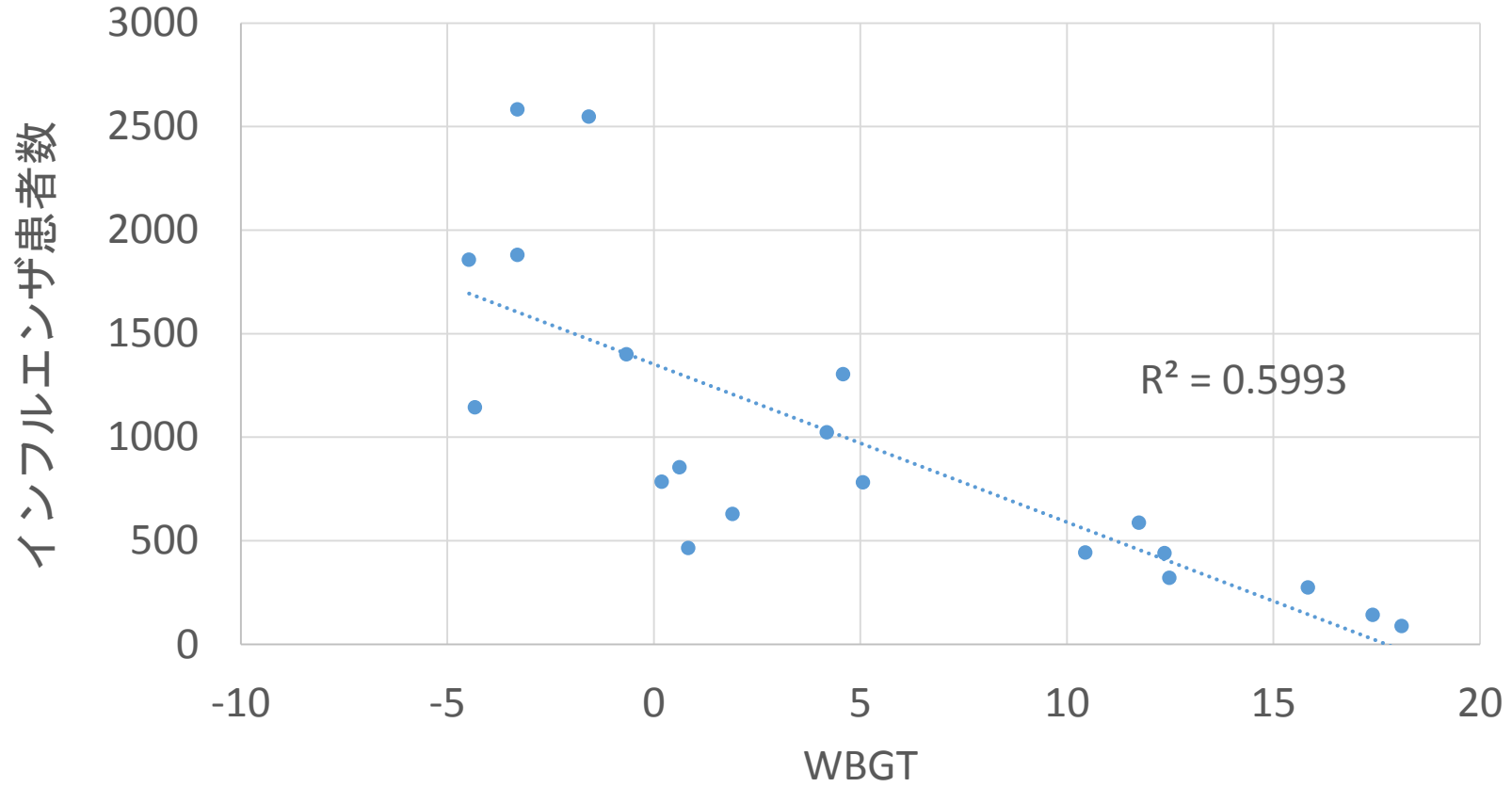
名古屋市(16保健所)におけるインフルエンザ患者数



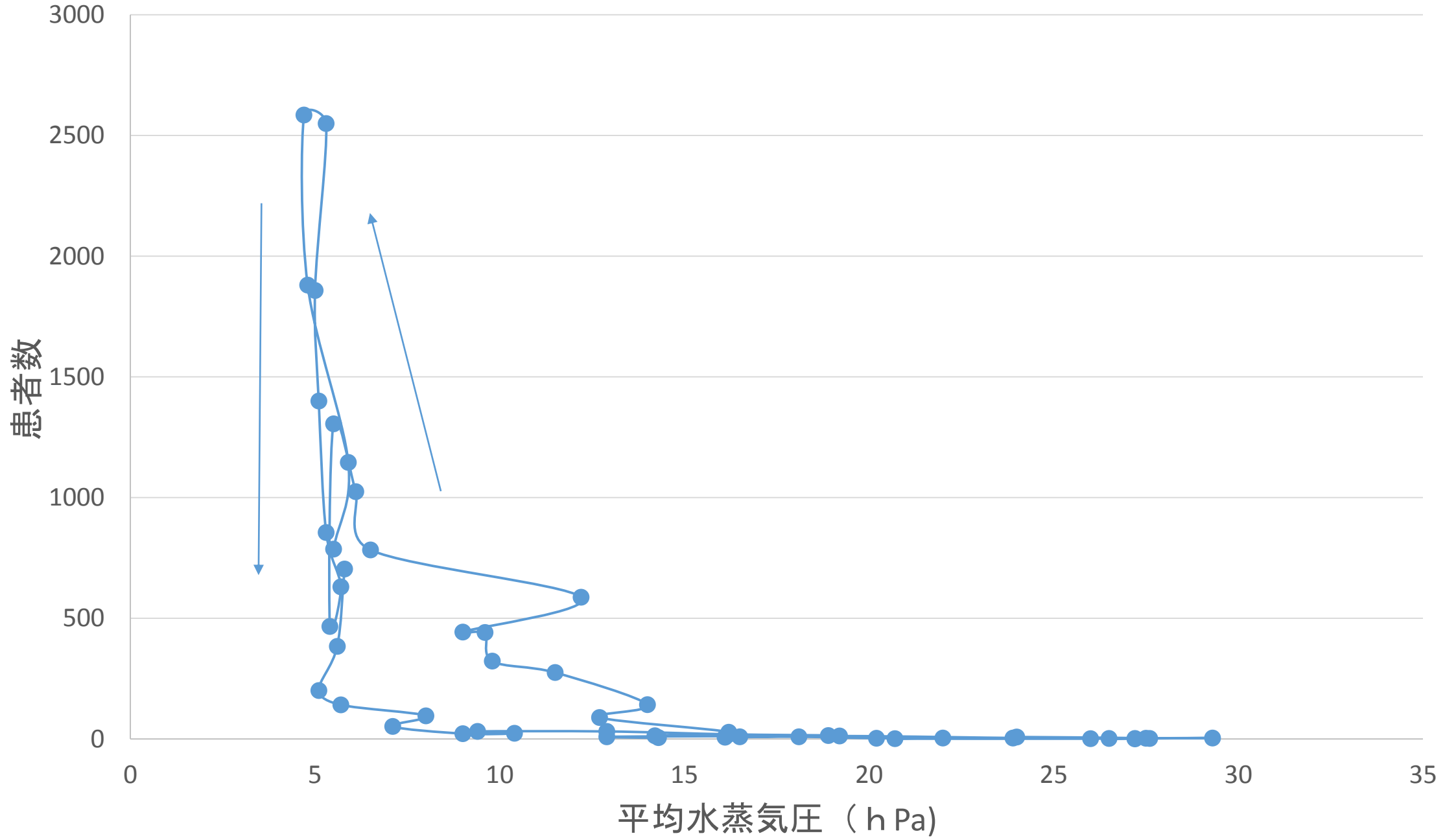
インフルエンザ患者数



インフルエンザ患者数



患者数



結論

- 仮説に高い相関は見られなかった
- (相対) 湿度が低いと患者数が増える