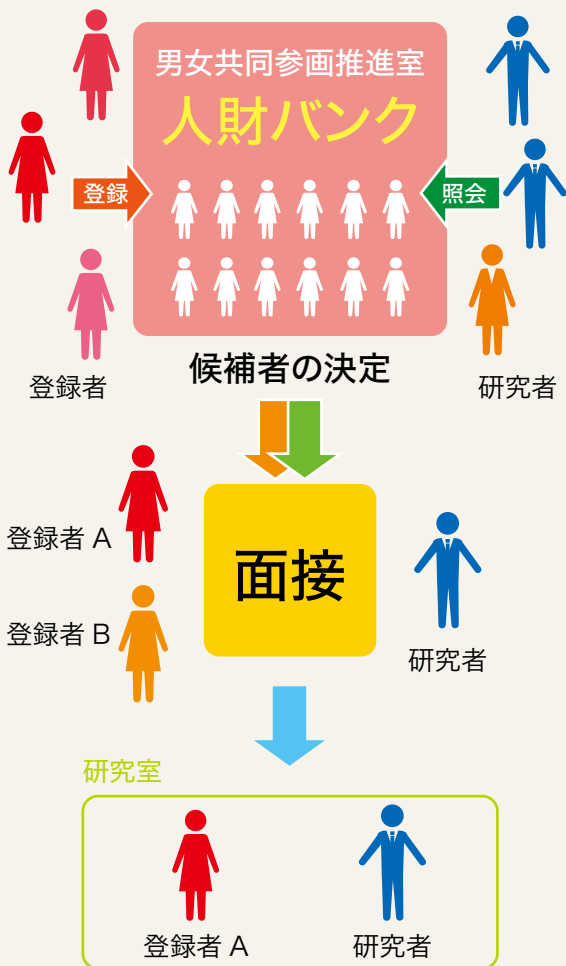


人財バンクのご利用イメージ



お問い合わせ先

岐阜大学男女共同参画推進室

〒501-1193 岐阜市柳戸1番1
Tel:058-293-3378 Fax: 058-293-3396
Email: sankaku@gifu-u.ac.jp

清流の国 輝くギフジョ 支援プロジェクト WEB サイト
URL: <https://diversity.gifu-u.ac.jp/>

ギフジョ 支援プロジェクト

検索



文部科学省科学技術人材育成費補助事業
ダイバーシティ研究環境実現イニシアティブ
清流の国 輝くギフジョ 支援プロジェクト

女性研究者支援のための 人財バンク 利用案内

岐阜大学 岐阜薬科大学 岐阜女子大学 アピ株式会社

女性研究者支援のための人財バンクは、平成27年度文部科学省科学技術人材育成費補助事業「ダイバーシティ研究環境実現イニシアティブ（連携型）」のプロジェクトの一環として、研究補助員等を求める岐阜大学・岐阜薬科大学・岐阜女子大学・アピ株式会社の研究者からの人材照会に応じるとともに、研究を中断している女性研究者が研究補助員等としてその専門性をいかして再チャレンジすることを支援するものです。

本人財バンクへの登録を希望される方および研究補助員等をお探しの方は、是非お申し込みください。研究補助員等をお探しの男性研究者の方も利用できます。

事業内容

● 育児や介護などにより離職した女性研究者の再チャレンジ支援事業（人財バンクへの登録）

たとえば次のような方を支援します。

- ・ 子供の幼稚園の間だけでも外で働きたい方
- ・ デイサービス中だけでも社会と関わりたい介護中の方
- ・ ブランク後いきなりフルタイム就業には自信がない方

● 研究者への人財バンク登録者（研究支援者候補）の照会事業
たとえば次のような研究者のお手伝いをします。

- ・ 実験を手伝ってくれる人材がなかなか見つからない方
- ・ 研究時間の不足を改善するためのアシスタントをお探しの方

ご登録をお考えの皆様へ

登録資格

短大・高専卒以上の女性

特に次のような方を求めています！

- ・パソコンでの表やグラフ、文書の作成ができる方
- ・大学での学生実験や各種実験機器の取り扱い経験がある方
歓迎！

業務内容

- ・実験補助（試薬の準備、各種計測など）
 - ・研究データ解析
 - ・統計処理（エクセルを用いた集計、図表の作成など）
 - ・資料作成
 - ・文献調査（図書館や電子データベースを利用した論文検索、資料収集など）
- *実際の業務内容や勤務条件（雇用形態、給与等）は求人ごとに異なります。
勤務時間の例：週30時間勤務、週5日・1日5時間勤務など

ご登録～採用決定の手続き

ご登録まで

- ①「清流の国 輝くギフジョ 支援プロジェクト」Web サイト「人財バンク」のページへ
- ②「人財バンク登録申込書」に必要事項を記入
- ③登録申込書を岐阜大学男女共同参画推進室までメールまたはFAXで送付
- ④登録完了

登録後

- ⑤研究支援者候補として選任された場合、求人元の研究者から登録者に直接連絡
 - ⑥面接日の設定（求人者と個別に相談して決めます。）
 - ⑦面接の実施
 - ⑧採用決定
- *実際の業務内容や勤務条件（雇用形態、給与等）は求人ごとに異なります。面接の際にご確認ください。

研究者の皆様へ

研究者の方は、研究支援者をお探しの際に、本人財バンクを利用することができます。人財バンクには、各種専攻を修めた準学士以上の学位をもった方が登録されています。

本人財バンクの利用によって、研究支援者を素早く見つけることが可能になります。ぜひご利用ください。

ご利用方法

- ①「清流の国 輝くギフジョ 支援プロジェクト」Web サイト「人財バンク」のページへ
 - ②「人財バンク利用申込書」に必要事項を記入
 - ③利用申込書を岐阜大学男女共同参画推進室までメールまたはFAXで送付
 - ④人財バンクリスト（登録者一覧）の中から研究支援者候補を選定
- *人財バンクリストは原則として岐阜大学男女共同参画推進室での閲覧をお願いします。
- ⑤研究支援者候補との面接を実施
- *候補者との面接実施に関わる諸連絡についてはご自身でお願いします。
- ⑥人財バンク経過報告書を提出

注意事項

- 研究支援者候補との面接の際には、雇用条件（職種、勤務日、給与等）をお示しください。
- 面接実施後は、候補者の採否に関わらず、人財バンク経過報告書を速やかにご提出ください。

