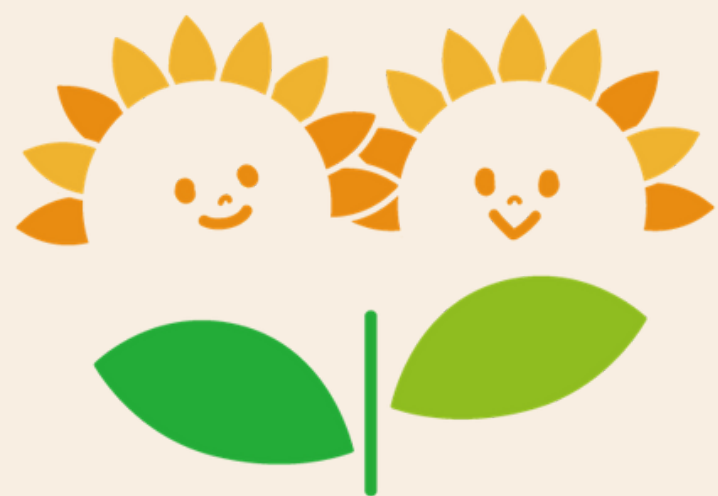


令和4年度

令和4年度厚生労働省 子育て世代の医療職支援事業
岐阜HIMAWARIラウンジプロジェクト



HIMAWARI ラウンジ



場所：医学部本館1階・正面玄関をに入って南側



岐阜大学医学部・同附属病院職員、岐阜大学医学部学部生・大学院生がご利用できます。

- 予約制度あり/空いていればいつでも利用可能
- 上記利用者が保育するお子様もご利用可能です
- 利用者が依頼したベビーシッター等も入室できます



交流の場として

大学生～研修医
～指導医と
世代を超えて
医師～看護師
～技師～事務など
病院を支える多職種間で



集いの場として

勉強会
講習会
懇談会



子育て支援の場として

集団託児
個人託児

職場で子供と
過ごす場所として

詳しくは下記までお問い合わせください

岐阜大学医学部附属
地域医療医学センター

メール：crm2@gifu-u.ac.jp

電話：058-230-6539

(内線 6539)



岐阜大学医学部・同附属病院

女性医師就労支援の会