

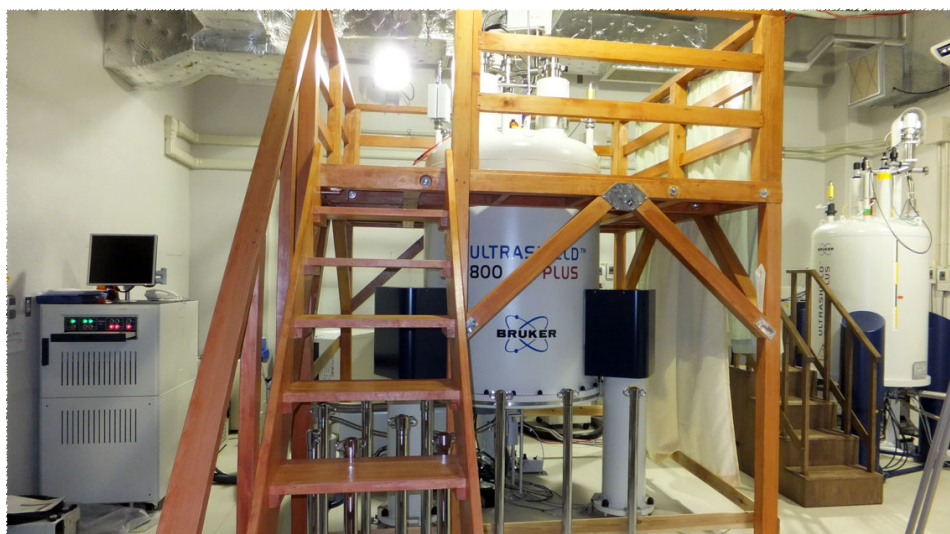
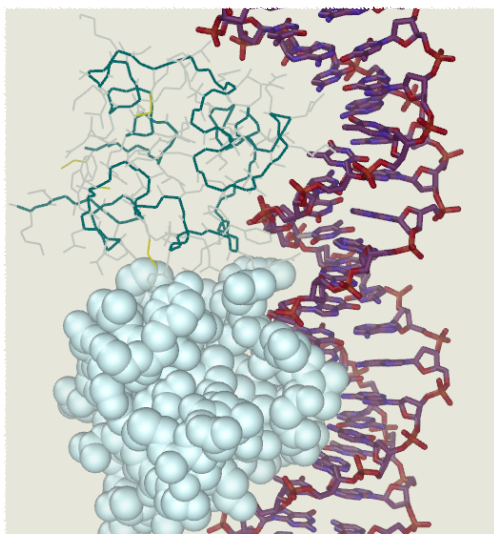
第二回 岐阜構造生物学・医学・論理的 創薬研究会シンポジウム

日時: 2013年3月21日(木) 15:00-18:10

場所: 岐阜大学 医学部 8F多目的室

<http://www1.gifu-u.ac.jp/~kamatari/gnmr/>

- 鎌足雄司 (岐阜大学・生命科学総合研究支援センター) - 構造生物学・医学・論理的創薬の拠点としての役割・成果・展望
- 安藤弘宗 (岐阜大学・応用生物科学部) - 細胞膜糖鎖の1分子イメージングー異分野融合で拓く動的糖鎖生物学
- 柳瀬笑子 (岐阜大学・応用生物科学部) - 天然物化学: 機能性成分の反応性と構造解析
- 海老原章郎 (岐阜大学・応用生物科学部) - X線結晶解析
- 大西秀典 (岐阜大学・医学系研究科) - ヒト免疫異常疾患解析への構造生物学の応用
- 桑田一夫 (岐阜大学・連合創薬医療情報研究科) - 論理的創薬から治験薬GMPへ
- 中村寛則 (株式会社バイオモデリングリサーチ) - 創薬研究におけるインシリコ・スクリーニングの位置づけ〜コスト・期間・戦略〜
- 横川隆志 (岐阜大学・工学部) - タンパク質へ導入されたアジドチロシンを利用するタンパク質間相互作用解析法
- 兒玉哲也 (名古屋大学・創薬科学研究科) - 核酸化学: 核酸医薬創出に向けた新たなコンホメーション固定型人工核酸の開発
- 赤坂一之 (近畿大学・先端技術総合研究所) - 高圧NMR: 生命ダイナミズムの源泉を問う



主催: 岐阜構造生物学・医学・論理的創薬研究会 & 岐阜超高磁場NMR利用研究会
連絡先: 鎌足雄司(岐阜大学・生命センター)

Tel: 058-230-6151, E-mail: kamatari@gifu-u.ac.jp

参加費・事前登録: 不要