

# 平成31年度 第1回 岐阜県小児科研修医セミナー

対象：岐阜県で小児科専門医を目指す後期研修医と  
小児医療に興味のある初期研修医・学生

日時：令和元年6月28日 19時00分～

場所：岐阜大学サテライトキャンパス（岐阜駅前）  
岐阜スカイウイング37 東棟4階 大会議室

主催：岐阜小児科研修支援グループ  
(GPI:Gifu Pediatric-residency Initiatives)



昨年度もたくさん参加いただきました。

座長：岐阜大学医学部附属病院 小関道夫先生

講演1 小児科ブラッシュアップ (19:00-19:40)

小児の総合医であるために

～小児外因系救急疾患に小児科医としてどう関わるか～

岐阜県総合医療センター

小児科・救急科・小児感染症内科 松波 邦洋 先生

講演2 小児の周辺領域から (19:40-20:20)

小児放射線領域のUp to Date：

放射線科医の立場から

岐阜大学医学部附属病院放射線部 棚橋 裕吉 先生

岐阜小児科研修支援グループについて

岐阜の小児科研修病院の中堅医師が連携して岐阜県で小児科専門医を目指す人の支援をするグループです。各々が手弁当で集まって若手医師の研鑽を支援します。お手伝いいただける先生も募集中です。詳しくは事務局まで。

事務局：岐阜大学小児科 小関道夫  
email: michioo@gifu-u.ac.jp

岐阜県小児科研修医セミナーについて

岐阜県で小児科専門医を目指す人への支援として初期・後期研修医向けに中堅医師からの講演をすすめていきます。2ヶ月に1回程度の開催を目指しています。取り上げて欲しい演題などあれば、小児科研修支援グループセミナー事務局までご連絡ください。

# 岐阜大学サテライトキャンパスについて

岐阜駅前「じゅうろくプラザ」北200m

〒500-8844 岐阜市吉野町6丁目31番地

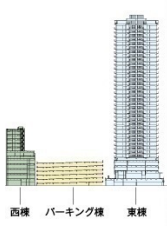
(駐車場は各自ご用意ください。)

岐阜スカイウイング駐車場 料金:30分150円 24時間までは上限1,000円

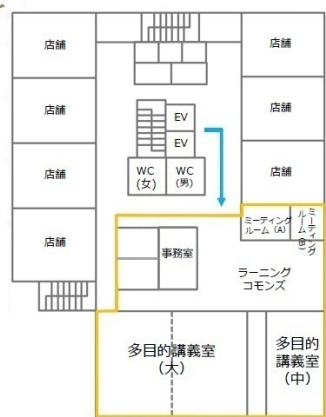
※3階途中から上階は、契約駐車場ですのでご注意ください。



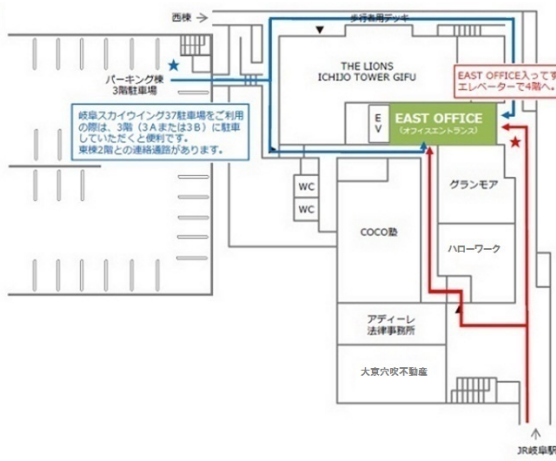
1F 配置図



4F 平面図



2F 平面図



← オフィスルート  
← 駐車場ルート