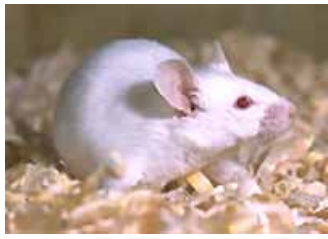


2008年 謹賀新年

〒501-1193
岐阜市柳戸 1-1
岐阜大学応用生物科学部
園芸学研究室
福井 博一



今年は子(ネズミ)年です。
私が小学校の時には、ハツカネズミをペットに飼うのが流行して
いました。

そういえば、ハツカネズミの飼育籠には必ず回転車が付いていました。回転車って、本人は
前に進んでいるつもりなのに同じ所を回り続けるんですよ。
今年こそハツカネズミとは違って、独りよがりの行動は控えて、着実に前進できるよう努力
します!

ハツカネズミといえば大黒様と共に「豊かさ」の象徴です。しかし、大学法人になってからの
研究費・・何とかならないでしょうか。皆様ご協力をよろしくお願いします。
大黒様のお腹を見ていると、今年こそメタボリック症候群を克服するべくダイエットに頑張り
ます。



ネズミといえばミッキーマウス。
初期のミッキーは「ネズミ」そのものでしたが、今や世界のアイドルです!
私もミッキーマウスのように日々進化し続けます。

ネズミって人間生活には不可欠な動物だって知
っていました?

コンピュータ「マウス」がなければ、私の毎日
の仕事効率は大きく低下します(パソコン漬け
か?)。
右写真のマウスこそ、医学研究では不可欠なヌ
ードマウス! このネズミがいなければ人の長
寿社会はありません。
切花の輸入増加、原油の高騰、花の消費減退な
ど、逆風が吹きすさぶ花き業界で、私も是非「人
の役に立つ」仕事をしたいと思えます。



最近は見かけませんが、私
が子供の頃には右の金網
のネズミ捕りが一般的で
した。
今は粘着式のネズミ捕り
が一般的です。
ウっかりしてネズミ捕り
にかからないように注意
しましょう。
少なくとも新聞ネタにな
るような行動は慎みまし
ょう。



ネズミの天敵といえば「ネコ」ですよネッ!
ネコとネズミは永遠の競争相手ですが、ネズミの天敵
はネコだけではなく、キツネや猛禽類など様々です。
しかし、逃げ回っているだけでは何もできません。
攻撃的な性格ではありませんが、ハリネズミのように、
せめて自己防衛能力だけは完備しておきましょう。



「攻撃は最大の防御なり」とは言いますが、
でもネ、過剰な反応は控えて冷静な対応を心
掛けましょう。お互いの立場を理解しあうこ
とによって最善の道が見えてくることもある
と思えます。



ネズミと言え、バ「ゲゲゲの鬼太郎」のネズミ男です。
自己中心的な行動から、いつもヘマをして周りの人
に迷惑を掛けてばかりですが・・・。(何か自分のこ
とを言われているみたいでねエ・・。)



皆のために自分を犠牲にしてもやり遂げるピカチュウ
のように、花き業界のため、そして岐阜大学のために
頑張ります。

そういえば、岐阜大学の中を流れる川にはヌートリアが
住んでいます。ヌートリアは第2次世界大戦中に空軍の
防寒帽の毛皮として導入されたいです。
結構ヒョウキな岐阜大学のアイドルです。

海外からの輸出攻勢や原油高など、日本の花き産業が崩壊しそうな現状の中で、今、できる限りの多く
の情報を分析して確かな方向性を提示することこそ私の役割と感じています。花き産業に夢を抱く後継
者が、自信を持って歩める業界に発展させていきたいと思えます。今年こそ、クマネズミのように走り
まわって地道な活動に努めたいと考えています。よろしくお願いいたします。